

A yellow hard hat and safety glasses are prominently displayed in the foreground, resting on a surface. The background is a blurred night scene of a construction site with lights and structures.

相关方安全管理知识培训

主讲人：

培训日期：

1、什么是相关方？

对于企业来说，相关方是指因资产归属、场地管理、项目承包、人员流动等造成**双方安全生产责任与权利交叉、模糊不清的单位或人员**。简单来说，与公司具有一定合同关系、服务关系的生产经营单位和外来人员。

2、一般情况下，企业的相关方有哪些？

第一类是与我公司有承包或服务合同重点相关方，如外施单位、设备维修保养方、房屋租赁方、供货/物流/评价检测服务、绿化保洁承包方、污水处理运行方等。

第二类是与我公司无承包或服务合同，或有合同但为甲方的相关方，如：临近单位、参观学习交流人员、外来访亲探友人员等。



外来承包施
工单位



外来实习、参观、
代培、临时作业的
派遣单位



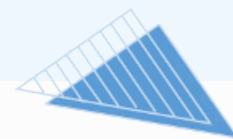
供应商/物流商/
评价检测单位



物业承租人/
协作单位



外来设备安装
维修单位





目录

conten

t

1

相关方法律法规要求

2

相关方安全管理要求

3

案例分析

相关方法法律法规要求

01



《安全生产法》



第四十五条

两个以上生产经营单位在同一作业区域内进行生产经营活动，可能危及对方生产安全的，应当签订安全生产管理协议，明确各自的安全生产管理职责和应当采取的安全措施，并指定专职安全生产管理人员进行安全检查与协调。

第四十六条

生产经营单位不得将生产经营项目、场所、设备发包或者出租给不具备安全生产条件或者相应资质的单位或者个人。

生产经营项目、场所**发包或者出租给其他单位的**，生产经营单位应当与承包单位、承租单位签订专门的安全生产管理协议，或者在承包合同、租赁合同中约定各自的安全生产管理职责；生产经营单位对承包单位、承租单位的安全生产工作统一协调、管理，**定期进行安全检查，发现安全问题的，应当及时督促整改。**

《安全生产法》

第一百条



生产经营单位将生产经营项目、场所、设备发包或者出租给**不具备安全生产条件**或者相应资质的单位或者个人的，责令限期改正，没收违法所得；违法所得十万元以上的，并处违法所得二倍以上五倍以下的罚款；没有违法所得或者违法所得不足十万元的，单处或者并处十万元以上二十万元以下的罚款；**对其直接负责的主管人员和其他直接责任人员**处一万元以上二万元以下的罚款；导致发生生产安全事故给他人造成损害的，与承包方、承租方承担连带赔偿责任。

生产经营单位**未与**承包单位、承租单位签订专门的安全生产管理协议或者未在承包合同、租赁合同中明确各自的安全生产管理职责，或者未对承包单位、承租单位的安全生产统一协调、管理的，责令限期改正，可以处五万元以下的罚款，对其直接负责的主管人员和其他直接责任人员可以处一万元以下的罚款；逾期未改正的，责令停产停业整顿。

《安全生产法》



第一百零一条

两个以上生产经营单位在同一作业区域内进行可能危及对方安全生产的生产经营活动，未签订安全生产管理协议或者未指定专职安全生产管理人员进行安全检查与协调的，责令限期改正，可以处五万元以下的罚款，对其直接负责的主管人员和其他直接责任人员可以处一万元以下的罚款；逾期未改正的，责令停产停业。

相关方安全管理要求

02



一 相关方安全管理重要性

企业与相关方的安全生产责任因存在交叉、模糊不清等现象，往往会产生安全管理真空，容易造成安全事故发生。而安全事故发生后往往会发生互相推诿甩责，故加强相关方安全管理，是确保企业安全生产的必然要求。

由于为企业提供服务和产品、其产品或活动涉及职业健康安全的相关方较多，企业**应充分识别**相关方，并**确定**需要施加影响和加以监督的**重点相关方**，**形成企业重点相关方台账**，并登记各重点相关方的信息和主管部门。



二 当前相关方管理中常见的问题

1

对相关方的识别、认定不全

生产工作中，相关方不仅包括设备设施管理，也包括业务服务等相关方，客观地讲，相关方应包括影响企业安全绩效或受企业安全绩效影响的团体和个人。当然，我们这里讨论的范围主要为需施加影响和加以监督的重点相关方。

2

未签订安全协议、安全协议千篇一律

这个问题普遍存在，很多单位认为安全协议不重要，一张纸，要么不签订，要么签订流于形式，设备设施维护和提供业务性服务的安全协议同质化严重，想一份安全协议囊括所有，关键时刻，就会吃亏。新《安全生产法》第一百条第二款明确规定，不签就是违法，违法就要被问责。

二 当前相关方管理中常见的问题

3

以包代管、只包不管、监管失衡

有两个层面的问题：**第一种情况**，认为相关方管理就是合同管理，签了合同，包了业务，出了事儿就是相关方的事儿，和甲方无关；**第二种情况**，各相关方主责部门和安全监管部门认识层面不一致，很多单位的相关方主管部门认为这就是安全环保部门的事情，他们仅仅只需签订相关协议或合同即可，其他均在安全环保部门的完成，导致相关方主管部门以包代管、只包不管，安全主体责任缺失，最终导致对相关方的安全管理监管失衡。

4

相关方自身人员交叉、流动性大、人员素质较低

- 一是相关方人员多为临时工、季节工，流动性较大；
- 二是因为存在一些逐级分包现象，可能也会造成作业现场或者施工现场多家相关方队伍交叉作业的现象，管理难度逐渐增大；
- 三是大部分相关方人员文化水平不高，对安全规章制度熟视无睹，认识不到违章的危险性，造成违章现象屡禁不止。

二 当前相关方管理中常见的问题

5

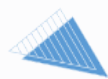
忽视相关方安全风险和过程管理

一是对相关方的风险分析、重要施加影响因素缺少管控，以罚代管等等；二是在实际工作中，重视项目进度，忽略安全，尤其生产繁忙时期，赶工期或任务，存在先期作业，后期再盲目增补相关管理资料等虚假工作情况；三是相关方综合协调管理力度不足，往往是安全部门力不从心，缺乏各部门的协调配合，安全监管责任和安全主体责任流于形式。

6

缺少对相关方评价、奖惩考核的闭环机制

一是很多企业委托第三方进行招投标，缺乏有效的黑名单机制等优选剔除制度，导致企业在相关方选择、续用时的参与权和话语权降低；二是在相关方管理过程中，由于缺乏对进驻公司作业有效的奖惩考核措施，很多公司的安全管理部门无法对相关方进行有效的奖惩，定期评估成了“走形式”，导致相关方负责人心存侥幸、敷衍了事、违章指挥、违章作业等现象多有发生。



如何管理相关方



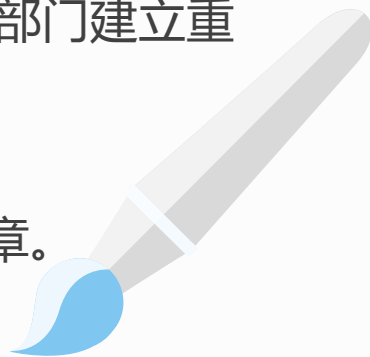
相关方安全管理六步法



三 如何管理相关方

（一）建章立制，明确相关方安全主体责任和监管责任

- 1 结合企业实际，制定相关方安全生产责任制、相关方安全告知和培训制度、相关方安全检查标准、相关方安全绩效评价表等。
- 2 遵循“谁管理，谁监督”的管理责任原则，确定各重点相关方的归口管理部门；遵循现场属地监督的原则，确定重点相关方的属地管理部门；安全管理部门履行安全监管责任。其中，归口管理部门和属地管理部门建立重点相关方清单，并在清单内明确监管责任人。
- 3 督促相关方健全相关方的安全操作规程、作业指导书等安全规章。



三 如何管理相关方

(二) 做好资质准入的审查工作（选择相关方）

- 对待不同的业务相关方，按照相应的法律法规要求，详尽进行资格准入工作。对**重点相关方**，应对其营业执照、行政许可证、人员资质等安全资质及业务资质进行审查，符合国家和地方法规要求，并具备相应安全生产条件的方可选择；收集并保存资质资料。



安全能力

- 相关方的营业执照是否有效期内、作业内容是否超出经营范围、安全生产许可证等
- 相关方自有的特种设备是否有使用登记证、年检合格证等，特种作业人员持证情况
- 相关方是否有合格的、经过培训的、有经验的安全工作人员和主管可以从事安全相关的工作；是否有足够的资源来安全地完成工作



安全表现

- 以往伤害、安全表现/是否发生任何法律事件等/特殊工种技能培训数据；
- 相关方与业主合作的案例/承包商是否能充分监控分包商的工作；
- 人员身体状况是否符合作业要求（职业健康体检）/是否有安全投入计划、安全工作计划/是否缴纳工伤、医疗、人身意外伤害保险等

三 如何管理相关方

(三) 针对性签订安全协议或在合同中专门制定安全管理条款

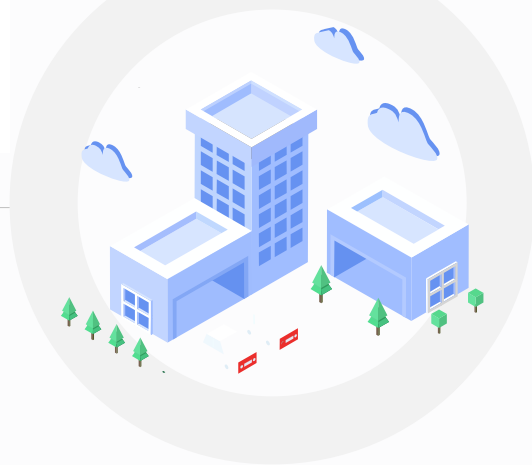
■ 重点是理清双方安全生产职责及义务

1

第一类是与公司有承包或服务合同，进入厂区进行各种作业的相关方，如外施单位、维修检修单位、供货商、评价检测单位等。

安全职责的确定：进厂作业前，通过与其签订公司统一的《相关方安全生产管理协议》来明确彼此的安全职责。

相关方分两类



2

第二类是与公司无承包或服务合同，或有合同但为甲方的相关方，如：临近单位、参观学习交流人员、外来人员等。

安全职责的确定：应根据实际情况，由相关责任部室或厂自行拟定，并完成签订，落实相关安全生产职责。

三 如何管理相关方

※ ※ 全面识别相关方清单并辨识作业安全风险

■ 识别范围

重点相关方，至少包括：工程项目施工方、建筑施工、建筑和设备设施拆除、安装、维修保养等、房屋修缮、食堂运行、动力设备运行、污水处理运行、绿化保洁、外墙清洗、业务经常性的危险作业、危险物品供应和运输、生产性业务外包、房屋承租等相关方。
(注:其他非重点相关方至少应按外来人员进行管理)

■ 确认危险作业

相关方涉及动火、高处作业、受限空间、临时用电、吊装作业等危险作业的项目，**严格执行审批程序**，审批流程由相关方发起，按照公司制度由我方进行审批。



■ 确认作业许可

对相关危险源、作业环境、设施设备、作业人员、作业程序、应急预案等进行全面安全评价，**确认合格后签发相关方作业（施工）许可证**。许可证需经安全告知人、安全交底人、安全培训人签字，项目主管部门、项目所在部门、安全监督管理部门确认。

以上内容仅为本文档的试下载部分，为可阅读页数的一半内容。如要下载或阅读全文，请访问：
<https://d.book118.com/308143123115006057>