

# 业务学习--男科学



# 男科学

蒙城县第一人民医院泌尿外科业务学习

2015年04月

# 第一节 概 论

## 男性生殖系解剖与生理

- 男性生殖系统包括内生殖器和外生殖器
- 内生殖器由生殖腺(睾丸)、输送管道(附睾、输精管、射精管、尿道)和附属腺体(精囊腺、前列腺、尿道球腺)组成。外生殖器包括阴囊和阴茎,后者是男性交接器官。

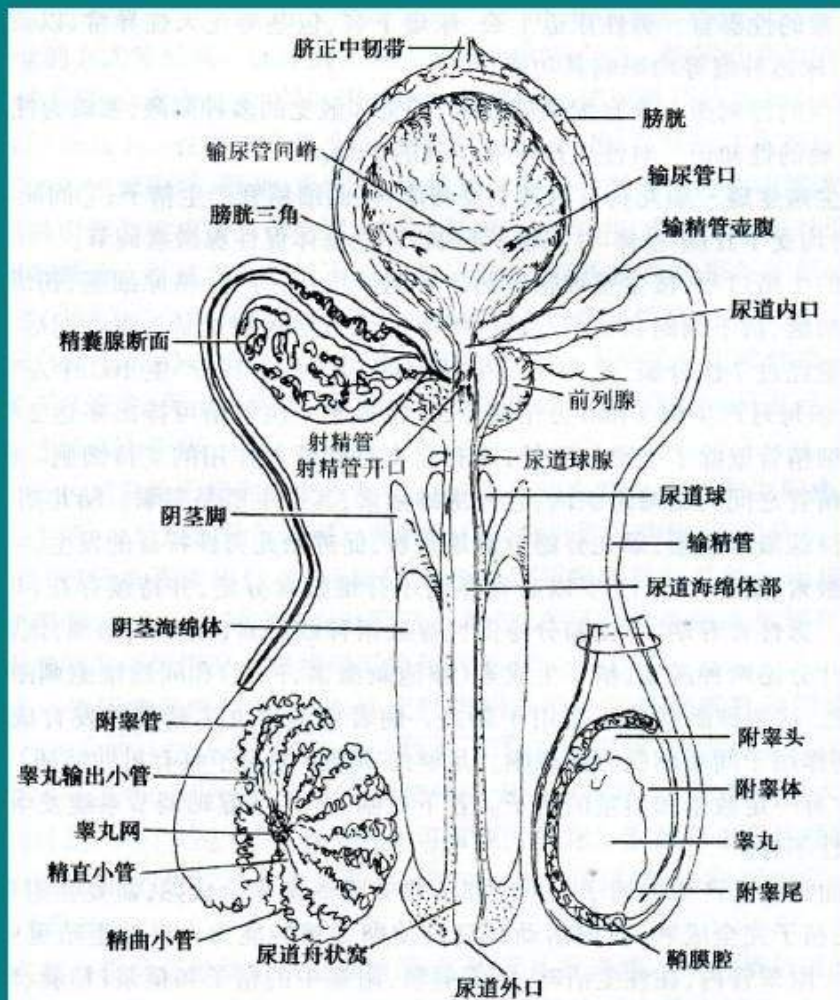


图 60-1 男性生殖器示意图

# 第二节 男性性功能障碍

## 表现

- 1.性欲改变
- 2.阳痿
- 3.早泄
- 4.不射精
- 5.遗精

## 诊断

- 1.病史
- 2.体格检查
- 3.实验室和特殊检查

## 治疗

- 1.精神心理治疗
- 2.药物治疗
- 3.手术治疗
- 4.其他治疗



## 第三节 男性不育症

- 男性不育症指正常育龄夫妇婚后有正常性生活，在1年或更长时间，不避孕，也未生育，由男性原因所致者。已婚夫妇发生不育者有**15%**，其中男性不育症的发病率占**30%**。

# 病因

- 1.生精功能障碍
- 2.输精管道阻塞
- 3.精液异常
- 4.免疫因素
- 5.附属性腺异常

# 诊断

- 病史+体检
- 精液分析
- 尿液分析
- 必要时还可进行内分泌功能测定、免疫学和细胞遗传学检查，睾丸活检、精道造影等

# 治疗

- 1.手术治疗
- 2.药物治疗
- 3.精子体外处理



## 第四节 男性节育

- 计划生育是我国的一项基本国策，并提出“限制人口数量，提高人口素质”。

# 男性节育的途径

- 1.干扰男性生殖活动的性激素调节
- 2.干扰睾丸内精子生成
- 3.干扰附睾内精子成熟和运动
- 4.干扰附属性腺的正常功能
- 5.干扰射精过程
- 6.阻止精子与卵子相遇
- 7.直接杀死精子
- 8.阻止精子穿过宫颈粘液
- 9.干扰精子的获能与受精
- 10.产生抗精子抗体。

# 男性节育的主要措施

- (一)输精管结扎术
- (二)输精管注射绝育法
- (三)避孕套
- (四)外用避孕药膜



# 泌尿系统其他疾病

## 一、尿道下裂

- 尿道下裂是男性最常见的尿道和外生殖器畸形。
- 尿道下裂是由于生殖结节腹侧纵形的尿生殖沟自后向前闭合过程停止所致。

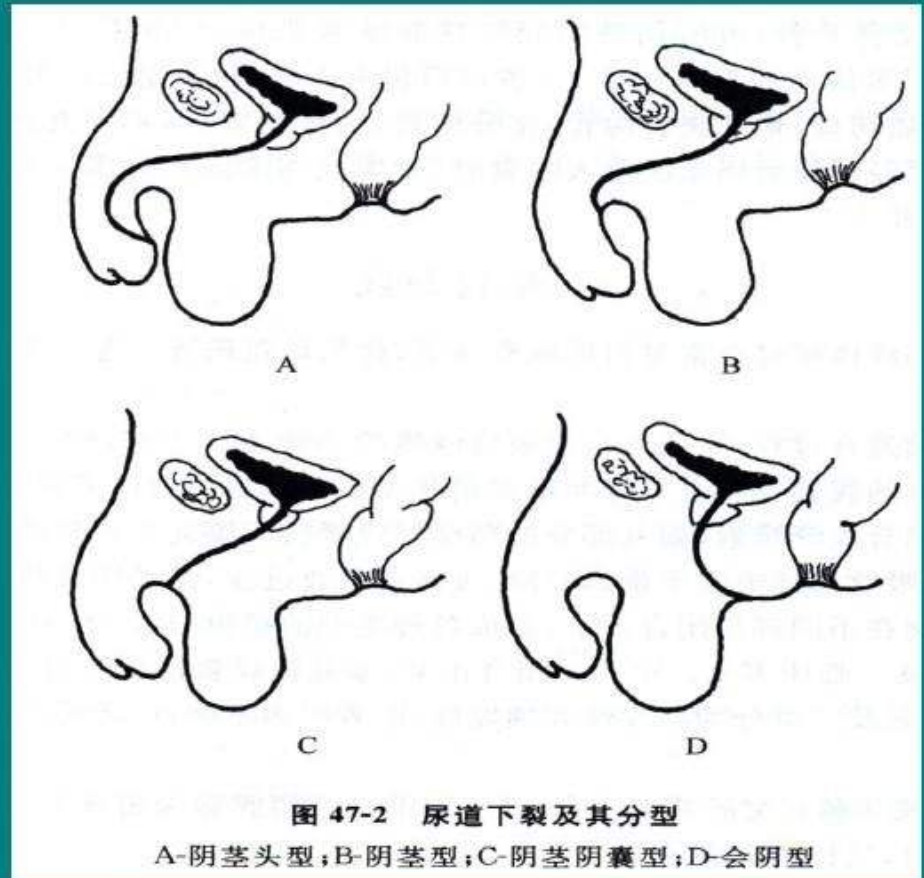


# 临床特点

- 尿道外口向阴茎腹侧和近端移位，移位尿道口远端尿道海绵体不发育形成纤维索带，导致阴茎向腹侧弯曲，勃起时尤甚。尿道口越靠近端，屈曲畸形(**chordee**)越明显。

# 根据尿道口位置分型

- 阴茎头型
- 阴茎型
- 阴囊型
- 会阴型



# 诊断

- 查体
- **B型超声检查**
- 性染色体检查



# 治疗

- 尿道下裂需手术治疗。原则是矫正阴茎弯曲畸形和尿道成形，以恢复正常排尿和勃起功能。矫正满意的标准是：有功能的阴茎，能性交；重建后的尿道能使患者站立排尿；外观满意。手术可一期完成，即矫正屈曲畸形同时作尿道成形。亦可分期进行。



## 二、隐睾

- 男生殖系畸形中以睾丸下降异常最常见。在卵子受精后12周至7个月间，睾丸由腹膜后腰部经腹股沟管下降至阴囊。在下降过程中，睾丸停留在其行径任何部位，就形成睾丸下降异常。

# 导致睾丸下降异常的因素

- 将睾丸引入阴囊的索状引带异常或缺如
- 睾丸对促性腺激素不敏感
- 母体缺乏足量的促性腺激素
- 局部、机械因素



# 临床表现

- 隐睾或睾丸下降不全及异位睾丸
- 异位睾丸是指睾丸已出腹股沟管外环，但未入阴囊，而位于腹壁、股部或会阴部。其特点是扪诊时睾丸活动度大。隐睾或睾丸下降不全是指睾丸停留在腹膜后、腹股沟管或阴囊入口处。

以上内容仅为本文档的试下载部分，为可阅读页数的一半内容。如要下载或阅读全文，请访问：<https://d.book118.com/325321011314011221>