

# 社会认同与歧视的实验经济学研究 进展

---

汇报人：

2024-01-09

# 目录

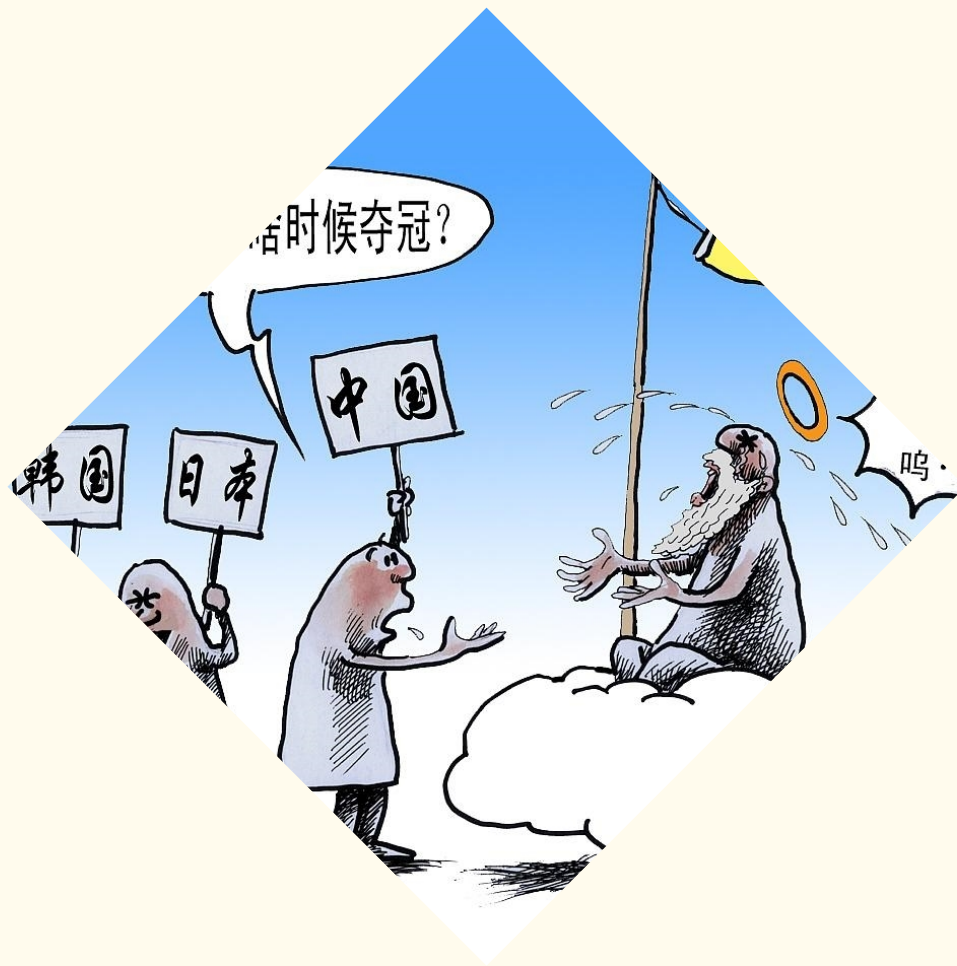
- 引言
- 社会认同理论及其实验研究
- 歧视理论及其实验研究
- 社会认同与歧视的交互作用研究
- 实验经济学在反歧视政策中的应用
- 研究结论与展望

01

引言



# 研究背景与意义



## 社会认同与歧视现象普遍性

社会认同与歧视是普遍存在的社会现象，对个体和社会产生深远影响。

## 实验经济学研究方法优势

实验经济学通过可控实验环境，能够揭示社会认同与歧视的内在机制和影响因素。

## 政策制定与实践指导意义

研究社会认同与歧视的实验经济学有助于为政策制定和实践提供科学依据，推动社会公平与和谐发展。



# 实验经济学概述

## 实验经济学定义

实验经济学是运用实验方法来研究经济现象和行为的学科，通过可控的实验环境和设计，揭示经济行为的内在机制和规律。



## 实验经济学应用领域

实验经济学广泛应用于微观经济学、宏观经济学、产业组织、劳动经济学、公共经济学等领域。



## 实验方法与类型

实验经济学采用的主要方法包括实验室实验、田野实验和自然实验等，类型包括个体决策实验、市场实验和公共品实验等。





# 研究目的与问题



## 研究目的

本文旨在通过实验经济学方法，探究社会认同与歧视的内在机制和影响因素，为相关政策制定和实践提供科学依据。



## 研究问题

本文关注的核心问题包括社会认同与歧视的形成机制、影响因素以及如何通过政策干预减少歧视行为等。



## 假设与预期结果

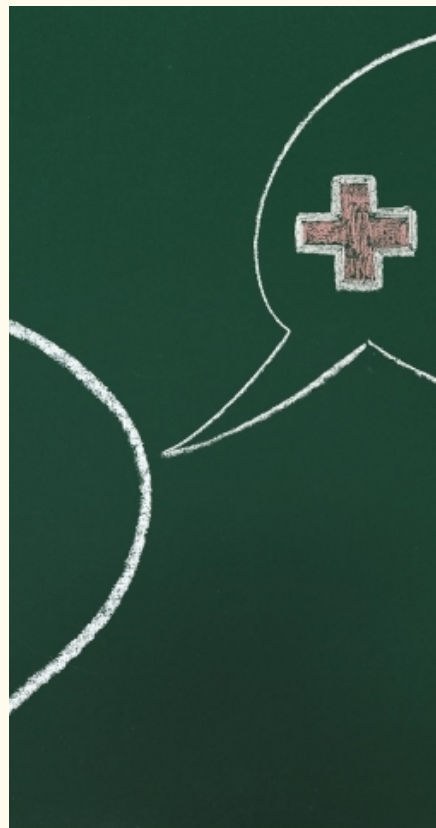
本文假设社会认同与歧视受到个体特征、群体特征和社会环境等多种因素影响，预期通过实验验证这些假设，并揭示相关影响因素的作用机制。

02

社会认同理论及其实验  
研究



# 社会认同理论概述



## 社会认同定义

社会认同是指个体对自己所属社会群体的认知和归属感，以及对该群体所持有的价值观、规范和行为的接受和遵循。



## 社会认同的重要性

社会认同是个体在社会化过程中形成自我概念的关键，对个体的心理健康、社会适应和行为决策具有重要影响。



# 社会认同的实验设计

## 实验方法

采用实验室实验、现场实验和问卷调查等方法，通过控制实验条件和变量，观察和分析社会认同对个体行为决策的影响。

## 实验对象

实验对象可以是不同年龄段、性别、文化背景和社会地位的人群，以揭示社会认同的普遍性和差异性。





# 社会认同对行为决策的影响



## 合作行为

社会认同可以促进个体之间的合作行为，增强团队凝聚力和协作效率。例如，在公共物品实验中，当参与者认同自己所属的团队时，更愿意为团队贡献自己的力量。

## 歧视行为

社会认同也可能导致个体之间的歧视行为，即对自己所属群体以外的其他群体产生偏见和排斥。例如，在最小群体范式实验中，当参与者被随机分配到不同的小组时，他们可能会对自己所在小组产生认同感，并对其他小组表现出歧视行为。

## 社会规范遵守

社会认同可以促使个体遵守社会规范和道德准则，维护社会秩序和公共利益。例如，在交通规则遵守实验中，当参与者认同自己作为文明驾驶者的身份时，更可能遵守交通规则并减少违规行为。

03

歧视理论及其实验研究



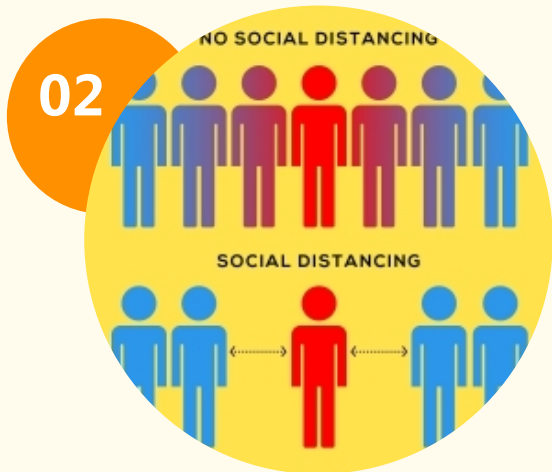
# 歧视理论概述



## 01 歧视的定义



歧视是指基于个人或群体的某些特征（如种族、性别、宗教等）而给予的不公平对待或偏见。



## 02 歧视的根源



歧视可能源于社会、文化、经济和心理等多个方面，如刻板印象、偏见、信息不对称等。



## 03 歧视的类型



常见的歧视类型包括种族歧视、性别歧视、年龄歧视、宗教歧视等。



# 歧视的实验设计



## 实验方法

实验经济学中常采用田野实验和实验室实验等方法来研究歧视现象。田野实验是在自然环境中进行的，而实验室实验则是在受控环境中进行的。

## 实验对象

实验对象可以是个人或群体，通常是通过随机抽样或自愿参与的方式招募的。

## 实验过程

实验过程通常包括任务分配、信息收集、决策制定和行为观察等环节。

以上内容仅为本文档的试下载部分，为可阅读页数的一半内容。如要下载或阅读全文，请访问：  
<https://d.book118.com/326152001152010200>