



If you prefer, you can also purchase this book with a 50% discount on the web design site. For the complete details, please visit our website. Thank you for your purchase. We will be happy to help you find the best design you need.

计算机基础与实训教材系列

《Windows XP实用教程》



第十一章

Windows XP系统的优化



学习目标

在日常使用电脑时，为了使电脑系统愈加稳定，防止因为系统崩溃而屡次重装操作系统，顾客能够对操作系统的默认设置进行优化，对操作系统的优化不但能够确保系统的正常运营，还能够提升系统的性能，使电脑时刻处于最佳工作状态。

本章重点

- ◆ 使用Windows优化大师
- ◆ 使用超级兔子优化
- ◆ 使用组策略优化
- ◆ 优化系统内存
- ◆ 关闭不需要的功能
- ◆ 降低系统分区的承担



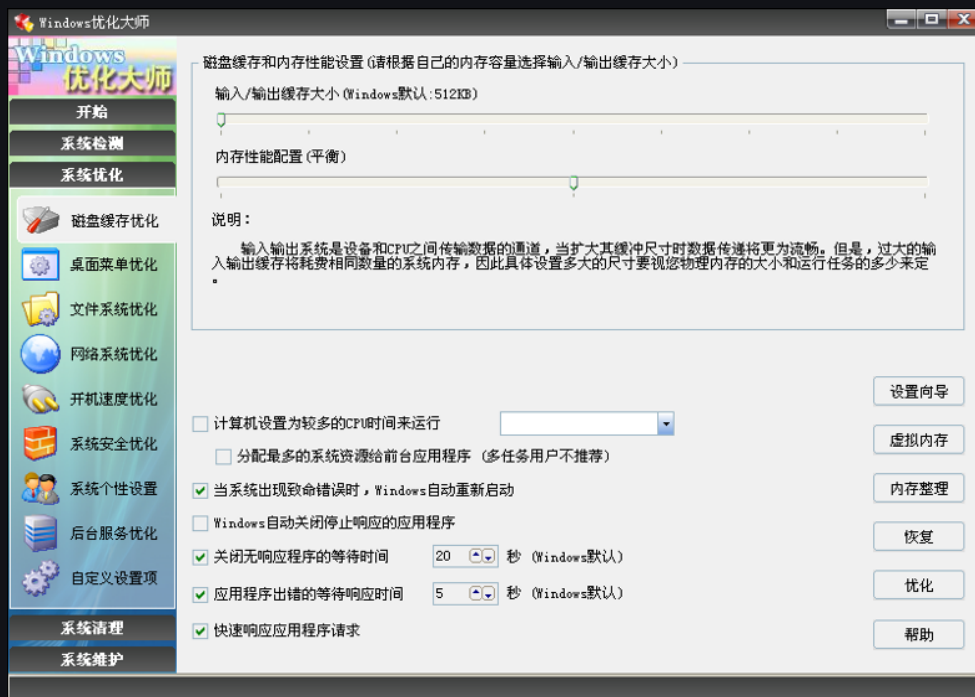
11.1 使用Windows优化大师优化系统

Windows优化大师是一款集系统优化、维护、清理和检测于一体的工具软件。能够让顾客只需几种简朴环节就可迅速完毕某些复杂的系统维护与优化操作。

- ◆ 磁盘缓存优化
- ◆ 桌面菜单优化
- ◆ 文件系统优化
- ◆ 网络系统优化
- ◆ 开机速度优化
- ◆ 系统安全优化
- ◆ 系统个性设置
- ◆ 后台服务优化

11.1.1 磁盘缓存优化

Windows优化大师提供了优化磁盘缓存的功能，允许顾客经过设置管理系统运营时磁盘缓存的性能和状态。



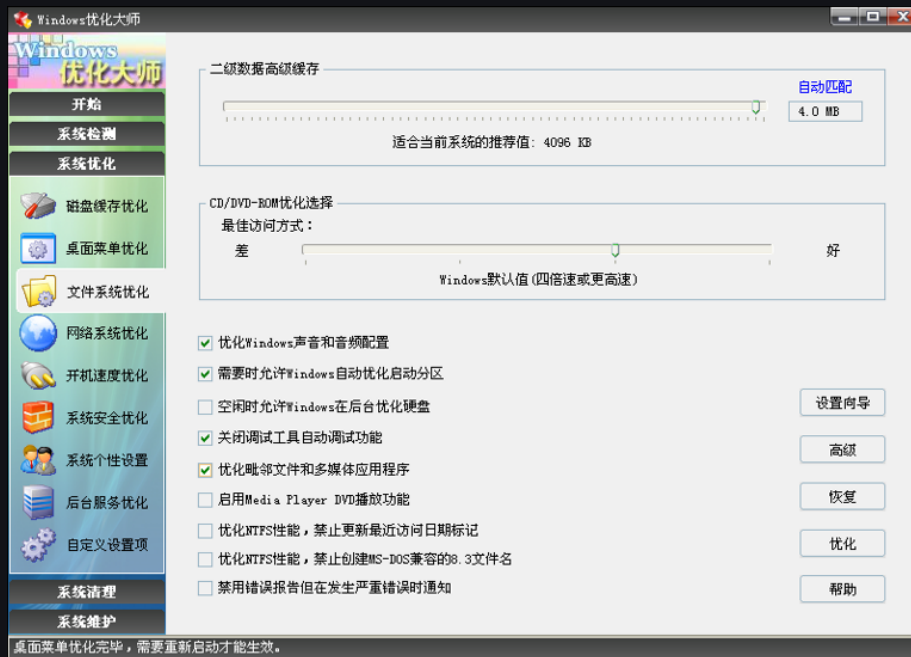
11.1.2 桌面菜单优化

Windows优化大师的【桌面菜单优化】功能能够有效地优化Windows操作系统桌面菜单的运营速度。



11.1.3 文件系统优化

Windows优化大师的【文件系统优化】功能涉及优化二级数据高级缓存，CD/DVD-ROM，文件和多媒体应用程序以及NTFS性能等方面的设置。



11.1.4 网络系统优化

Windows优化大师的【网络系统优化】功能涉及优化传播单元，最大数据段长度，COM端口缓冲，IE同步连接最大线程数量以及域名解析等方面的设置



11.1.5 开机速度优化

Windows优化大师的【开机速度优化】功能主要是优化电脑的开启速度和管理电脑开启时自动运营的程序。



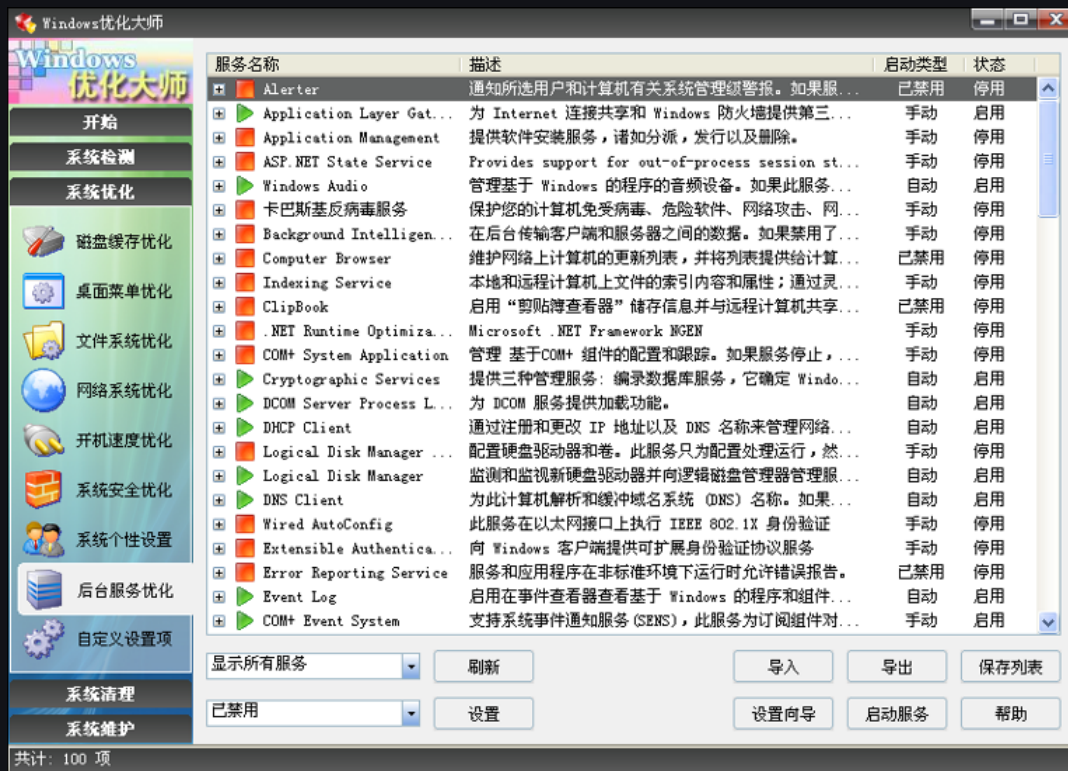
11.1.7 系统个性设置

Windows优化大师的【系统个性设置】功能主要是优化电脑中的某些个性设置，涉及鼠标右键菜单设置和桌面设置等



11.1.8 后台服务优化

Windows优化大师的【后台服务优化】功能能够使顾客以简便的查看目前全部的服务并启用或停止某一服务。



11.2 使用超级兔子管理操作系统

超级兔子也是一款功能强大的系统维护工具，它具有检测电脑硬件信息、维护系统安全、优化系统配置等功能，是顾客管理和维护操作系统的好帮手。

- ◆ 检测电脑硬件信息
- ◆ 使用超级兔子修复IE
- ◆ 使用超级兔子优化开机开启项
- ◆ 经过【魔法设置】优化操作系统

11.2.1 检测电脑硬件信息

超级兔子提供了强大的硬件信息检测功能，能够对电脑的硬件性能进行测试，帮助顾客了解自己的电脑。



11.2.2 使用超级兔子修复IE

假如IE浏览器被损坏，将无法使用IE正常浏览网页，使用超级兔子的IE修复功能，可轻松的修复被损坏的IE浏览器。



以上内容仅为本文档的试下载部分，为可阅读页数的一半内容。如要下载或阅读全文，请访问：<https://d.book118.com/328123072005006137>