

扁桃体炎



扁桃体的介绍

扁桃体位于消化道和呼吸道的交会处，此处的粘膜内含有大量淋巴组织，是经常接触抗原引起局部免疫应答的部位。

咽部周围的上皮下有好几群淋巴组织，按其位置分别称为腭扁桃体、咽扁桃体和舌扁桃体。

- ❖ 咽扁桃体: 又称腺样体, 位于咽的后壁。幼儿时期较发达, 6~7岁时开始萎缩, 约至10岁以后完全退化。

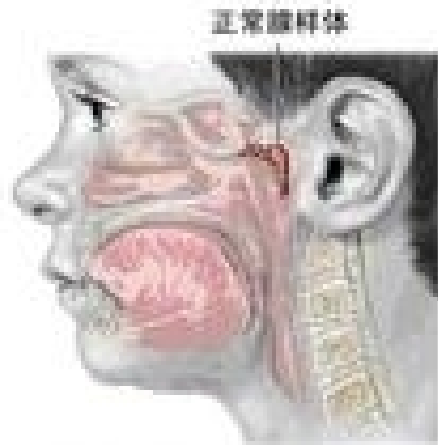
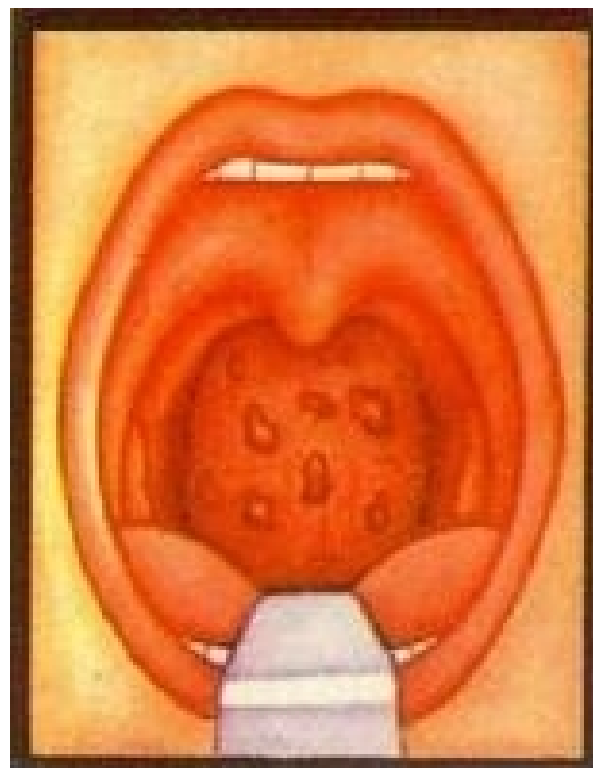


图 1. 正常腺样体示意图

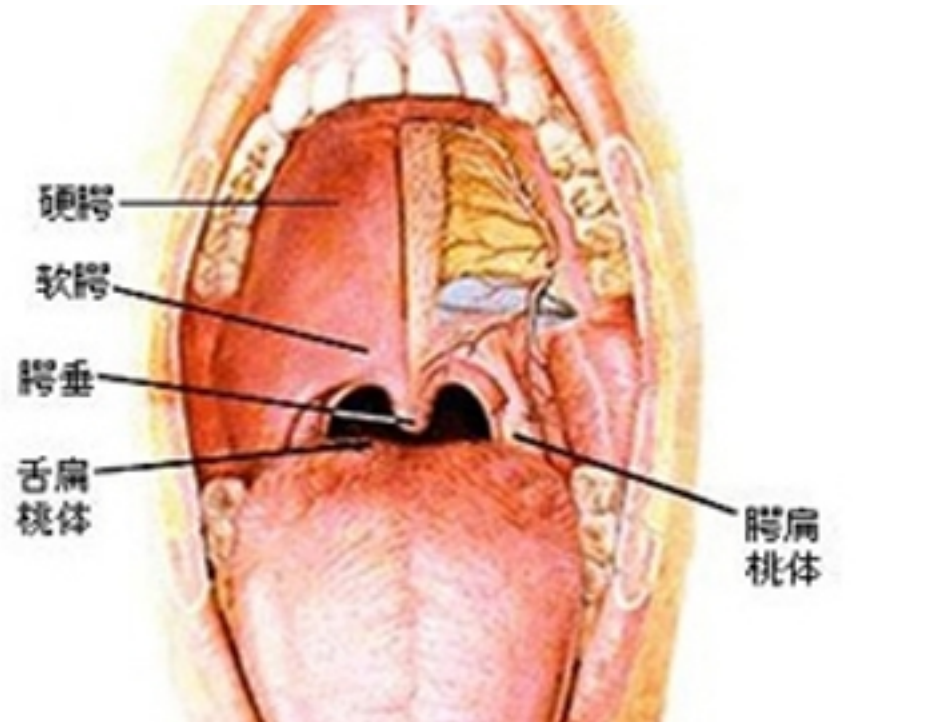


图 2. 腺样体肥大示意图

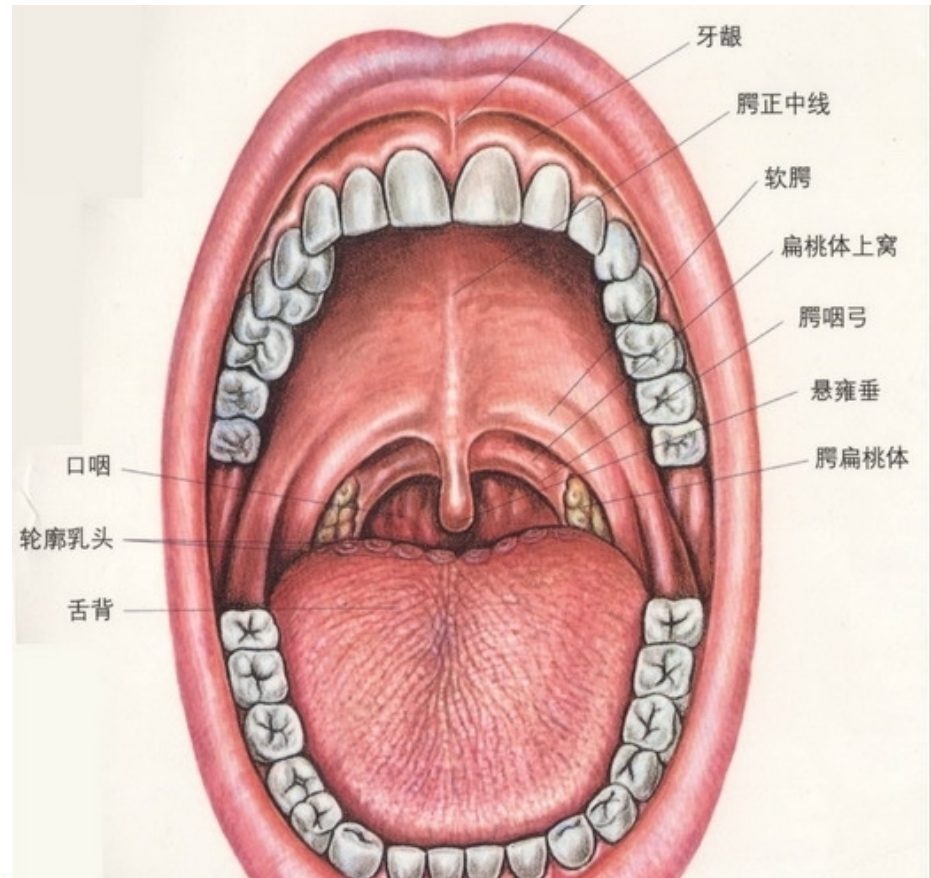


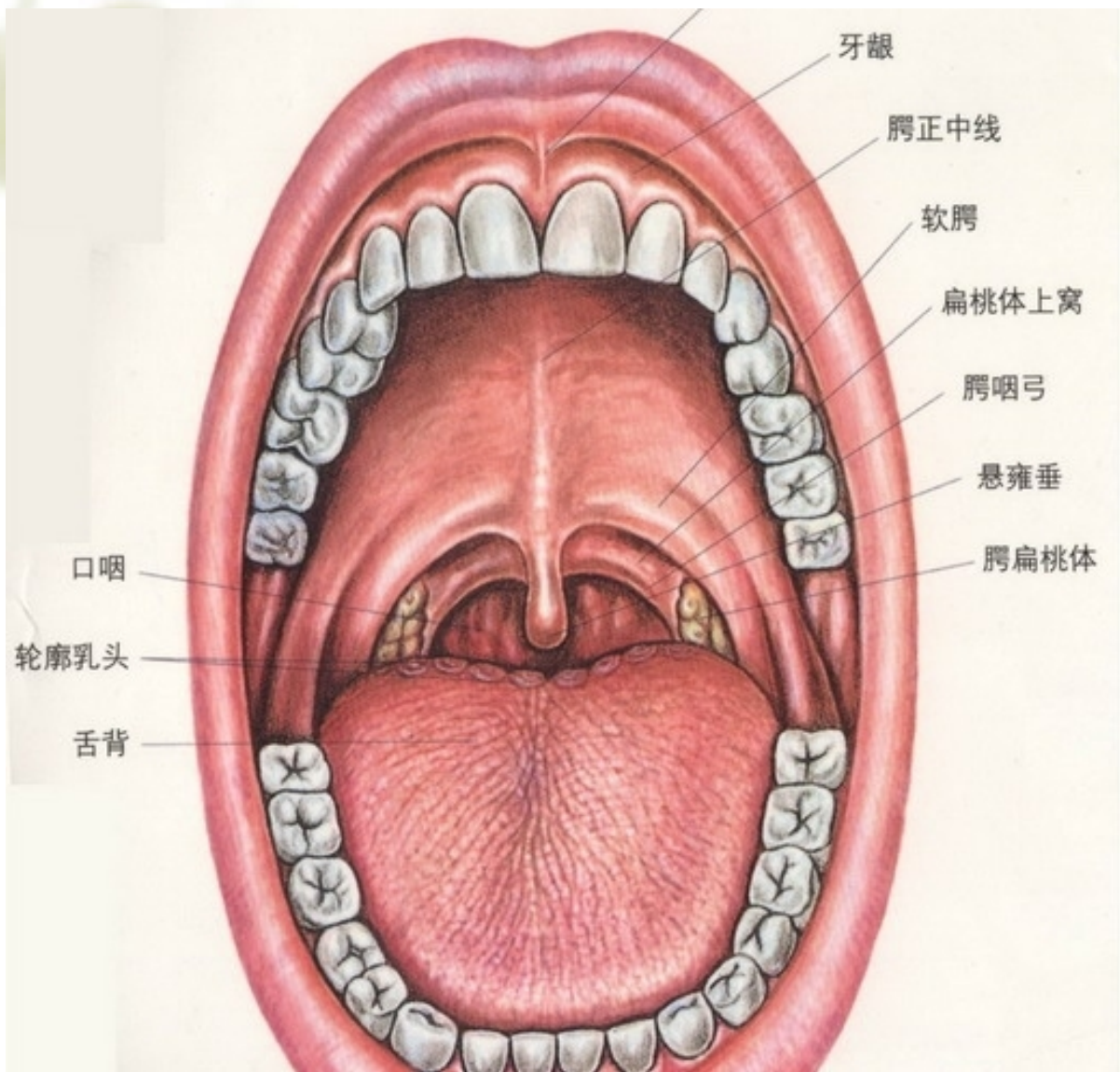


❖ 舌扁桃体位于舌根和咽前壁。



❖ 腭扁桃体是我们张开嘴后就能非常直观的看到的扁桃体。6岁以前发育快，青春期后开始萎缩，到老年仅留少量淋巴组织。





腭扁桃体的功能

- ❖ 现代医学认为扁桃体是人体咽部的两个最大的淋巴组织，一般4~5岁后逐渐增大，到12岁以后开始逐渐萎缩。正常情况下扁桃体能抵抗进入鼻和咽腔里的细菌，对人体起到保护作用，但是、小儿由于身体抵抗力低，加上受凉感冒，就会使扁桃体抵抗细菌的能力减弱，从而导致口腔、咽部、鼻腔以及外界的细菌侵入扁桃体、发生炎症。

急性扁桃体炎

- ❖ 急性扁桃体炎为腭扁桃体的急性非特异性炎症，也称为急性腭扁桃体炎，往往伴有轻重程度不等的急性咽炎。通常所称“咽峡炎”。
- ❖ 中医称腭扁桃体为“乳蛾”或“喉蛾”，急性扁桃体炎则为“喉蛾胀”或“蛾风”。

扁桃体肿大分度

- ❖ 临床上将扁桃体的外形大小分为 I ~ III 度
- ❖ I 度 扁桃体肿大超出舌腭弓，但不超过咽腭弓
- ❖ II 度 扁桃体肿大超过咽腭弓，但未达到咽后壁中线
- ❖ III 度 扁桃体肿大达到咽后壁中线或超过咽后壁中线



I 度 扁 桃 体 肿 大

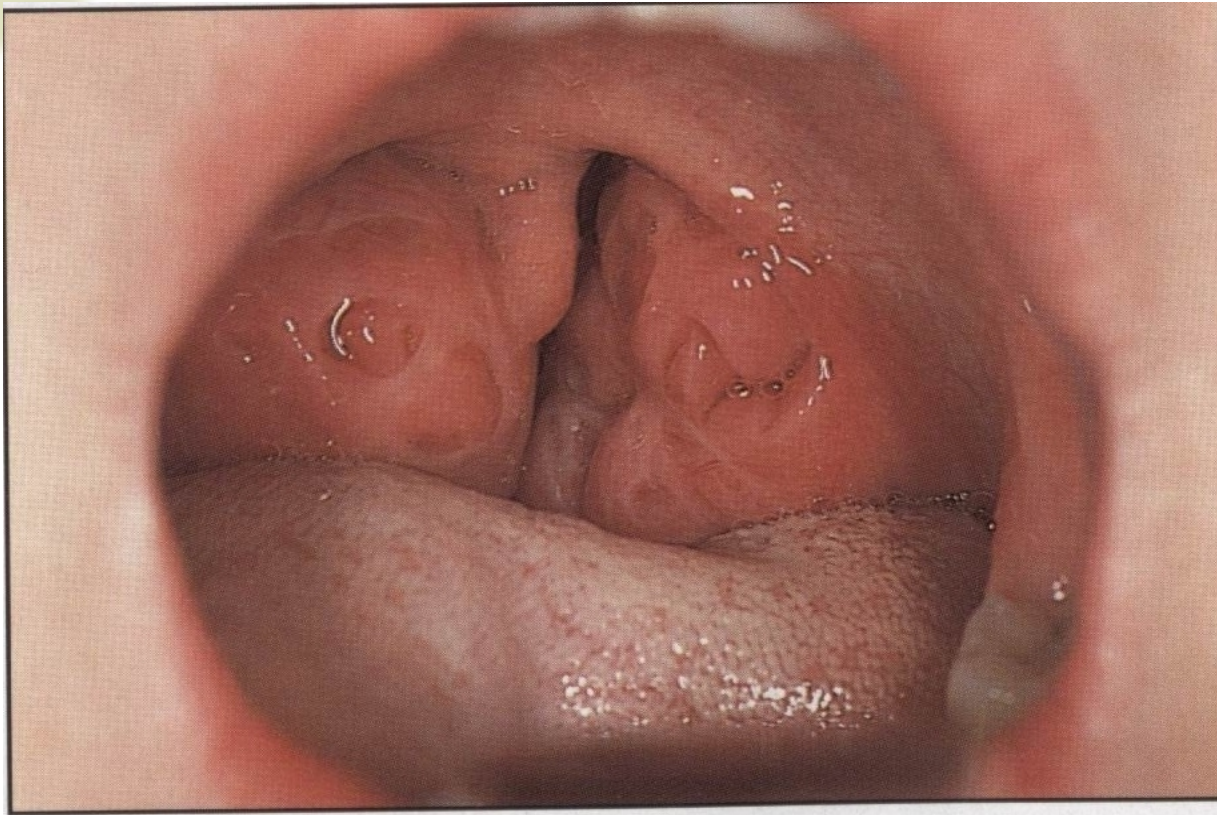


II度 扁桃体肿大



III度 扁桃体肿大

扁桃体肿大III度



临床表现

- ❖ 1、急性卡他性扁桃体炎：病变较轻。可有咽痛，低热，疲劳，食欲欠佳等，局部表现咽痛，见扁桃体及舌腭弓、咽腭弓充血、水肿，扁桃体不明显肿大，表面无明显渗出物。

以上内容仅为本文档的试下载部分，为可阅读页数的一半内容。如要下载或阅读全文，请访问：<https://d.book118.com/335121201223011313>