

关于治疗精神失常 药

目的要求:

- **掌握:** 氯丙嗪的药理作用、临床应用、不良反应、药物相互作用和禁忌症。
- **了解:** 其他其他抗精神失常药的药理作用和临床应用。

概述

精神失常是一组由不同病因所致的大脑功能紊乱，精神活动异常（如认知、情感、意志、行为等）的一类疾病的总称。

包括：

精神分裂症（抗精神病药）

抑郁症（抗抑郁症药）

躁狂症（抗躁狂症药）

焦虑症（抗焦虑症药）

精神障碍袭向现代人

我国目前病人多达600万人,其中每年约有100万人有自杀的倾向,以妇女和儿童多见,对社会和家庭造成沉重的负担。





女性更易陷入抑郁之中。

谁说我是
疯子？



张滨 画

抗精神失常药分类

1、抗精神病药（按化学结构分）

(1) 吩噻嗪类：氯丙嗪

(2) 硫杂蒯类：泰尔登

(3) 丁酰苯类：氟哌啶醇

2、抗抑郁药：丙咪嗪

3、抗躁狂药：碳酸锂

4、抗焦虑：苯二氮卓—地西泮

第一节

抗精神病药

antipsychotic drugs



何谓精神病？

- 精神病又称精神分裂症，主要表现为思维、情感、行为异常，所谓“分裂”即病人的精神活动和行为与客观现实相脱离为主要特征。
- 根据临床症状，将其分为两型：
 - I型：以阳性症状（幻觉、妄想）为主
 - II型：以阴性状症（情感淡漠，主动性缺乏）为主
- **病因**：中脑边缘通路、中脑-皮质通路DA系统功能亢进。

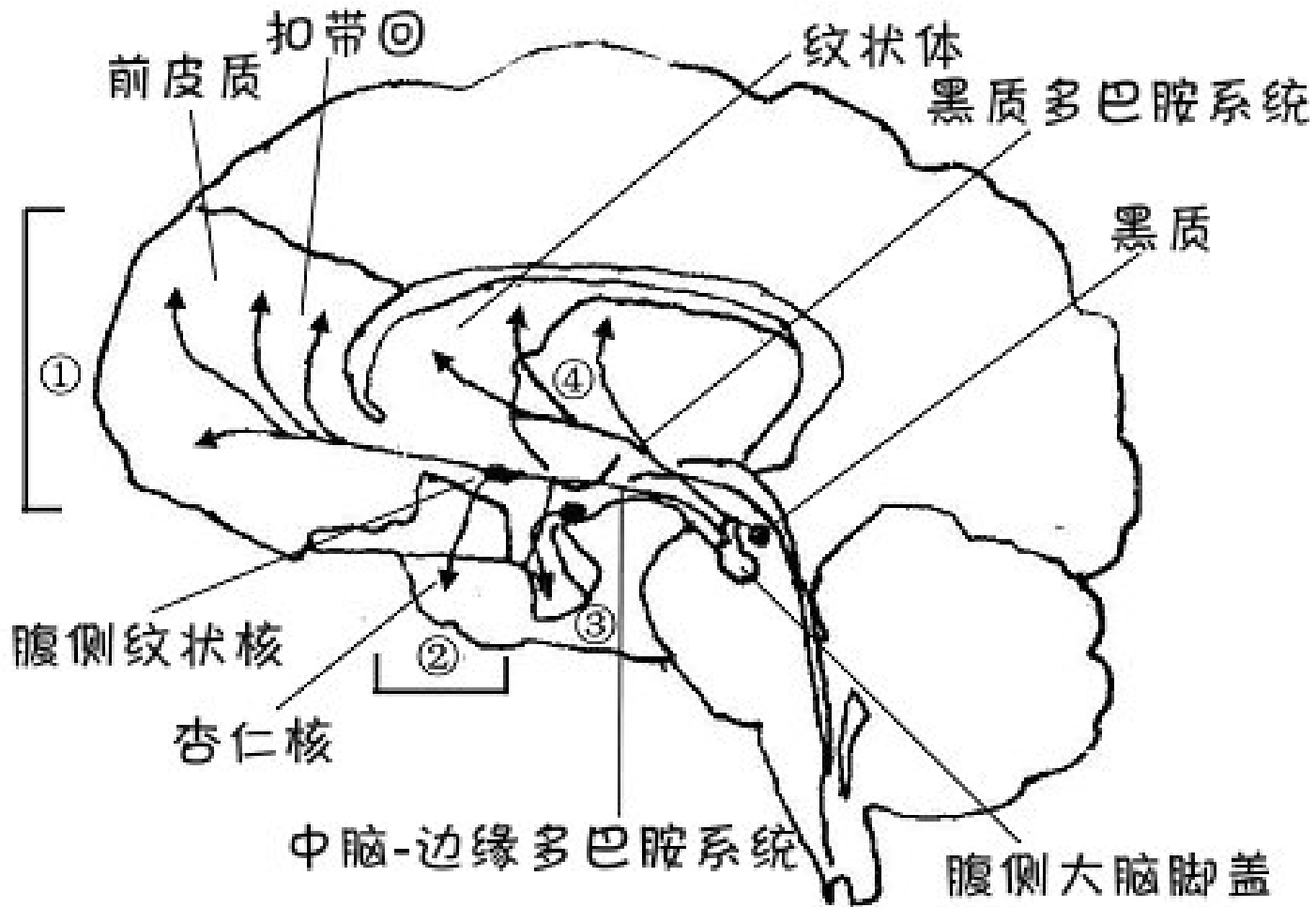
氯丙嗪 (chlorpromazine、 冬眠灵、wintermine)

- 体内过程:
- p.o吸收慢而不规则, i.m吸收迅速
- 血浆蛋白结合率高 (90%以上)
- 脂溶性高, 易蓄积于脂肪组织
- 主要经肝P450系统代谢为多种产物, 消除速度随年龄增长而递减, 个体差异大 (血药浓度相差10倍以上), $t_{1/2}$ 30h

抗精神病药作用机制

脑内存在4条DA通路：

1. 黑质-纹状体通路：与锥体外系的运动有关
2. 中脑-边缘系统通路
3. 中脑-皮质通路 → 与精神、情绪、行为活动有关
4. 结节-漏斗通路：与内分泌活动有关



脑内DA神经通路主要有四条：

- ①中脑-皮质通路 ②中脑-边缘系统通路
- ③下丘脑-垂体通路（结节-漏斗部）
- ④黑质-纹状体通路

氯丙嗪

作用机理

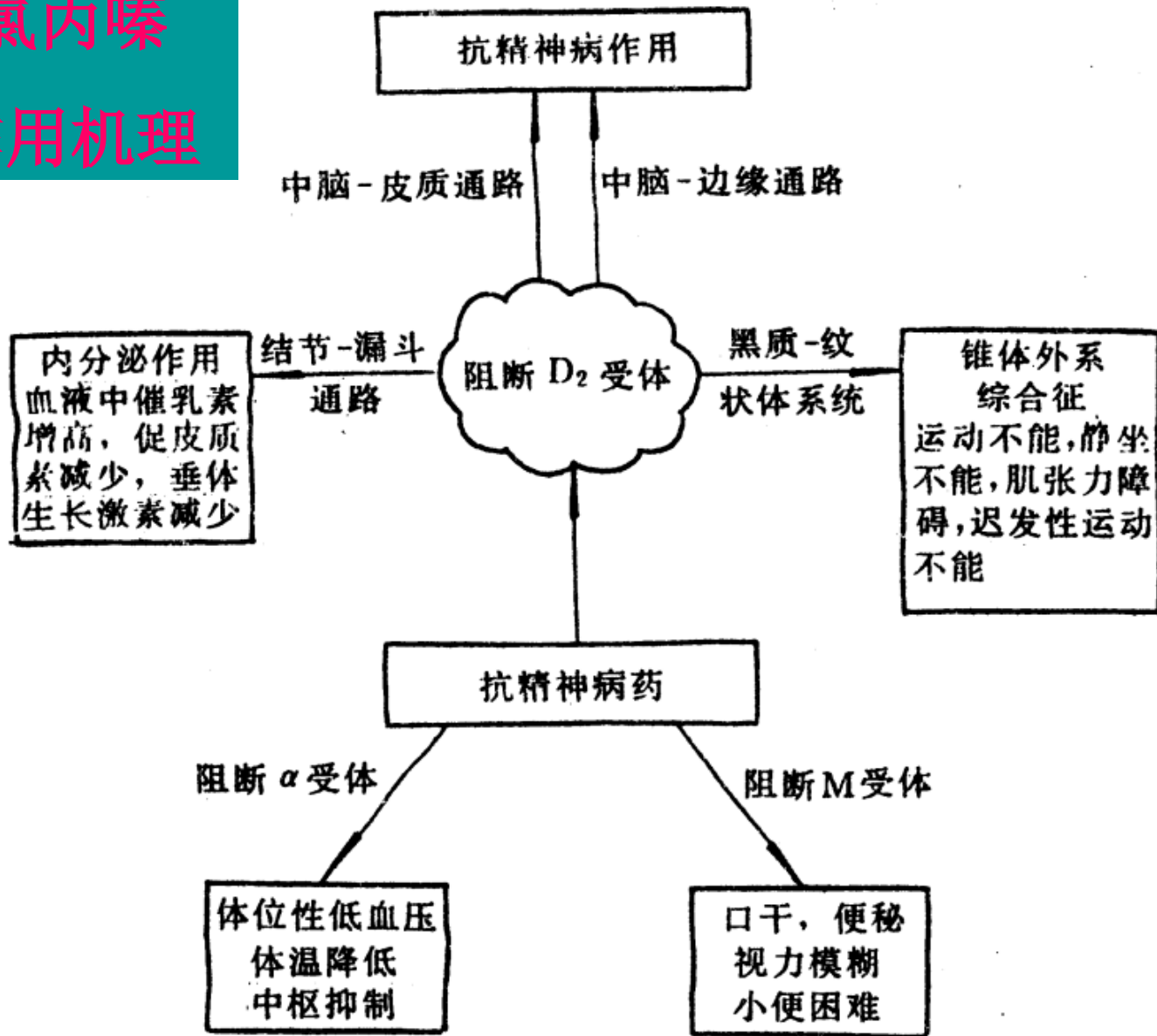


图 抗精神病药的作用图解

药理作用及机制：

1、对CNS的作用：

- (1) 抗精神病：**神经安定作用
阻断中脑-边缘系统通路、
中脑-皮质通路D₂受体（图）
加大剂量也不引起麻醉
- (2) 镇吐：**小剂量阻断CTZ的D₂受体
大剂量直接抑制呕吐中枢
- (3) 对体温调节的影响**
- (4) 加强中枢抑制药的作用**

2、对植物神经系统的作用：

(1) 阻断 α 受体

(2) 阻断M受体

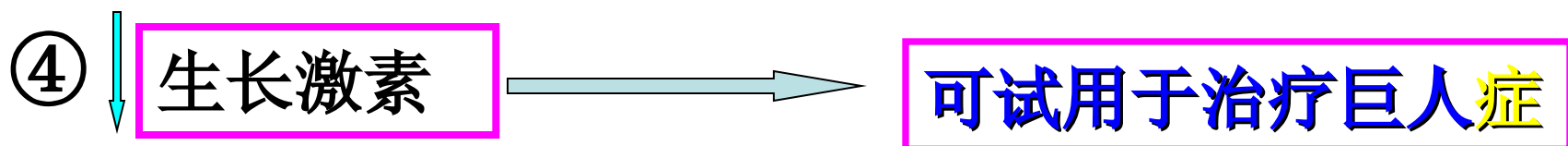
3、对内分泌系统的影响：

阻断结节-漏斗通路的D₂亚型受体→

“一促三抑制”：

促进：催乳素分泌

抑制 { 促性腺激素
糖皮质激素 } 分泌
生长激素



临床应用：

1、治疗精神分裂症

2、治疗神经官能症

3、镇吐和治疗顽固性呃逆

但对晕动病引起的呕吐无效

4、低温麻醉和人工冬眠：

冬眠合剂：氯丙嗪+异丙嗪+哌替啶

以上内容仅为本文档的试下载部分，为可阅读页数的一半内容。如要下载或阅读全文，请访问：<https://d.book118.com/335234132231011142>