

1、驾驶机动车在道路上违反道路通行规定应挡接受相应的处罚。

A、正确

B、错误

正确答案：A

2、这辆停在路边的机动车没有违法行为。



A、正确

B、错误

正确答案：B

3、这个标志是何含义？



A、提醒车辆驾驶人前方有两个及以上的连续上坡路段

B、提醒车辆驾驶人前方有向上的陡坡路段

C、提醒车辆驾驶人前方有向下的陡坡路段

D、提醒车辆驾驶人前方有两个及以上的连续下坡路段

正确答案：D

4、车辆因故障必须在高速公路停车时，应在车后方至少多少米设置故障警告标志，夜间还需开启示廓灯和后位灯？

A、200

B、150

C、100

D、50

正确答案：B

5、如图所示，铁路道口禁止掉头的原因是什么？



A、有铁路道口标志

B、有铁路道口信号灯

C、铁路道口车流量大

D、容易引发事故

正确答案：D

6、这个标志是何含义？



A、禁止借道

B、禁止变道

C、禁止超车

D、禁止掉头

正确答案：C

7、为什么规定辅路车让主路车先行？

A、主路车流量大、速度快

B、辅路车便于观察

C、主路车流量小、速度快

D、辅路车速度快

正确答案：A

8、这个路口允许车辆怎样行驶？



A、向左转弯

B、直行

C、直行或向右转弯

D、向右转弯

正确答案：A

9、申请人在考试过程中有贿赂、舞弊行为的，申请人在多少年内不得再次申领机动车驾驶证？

A、1年

B、2年

C、3年

D、4年

正确答案：A

10、这属于哪一种标志？



A、指路标志

B、指示标志

C、禁令标志

D、警告标志

正确答案：B

11、这个标志是何含义？



A、路面低洼

B、驼峰桥

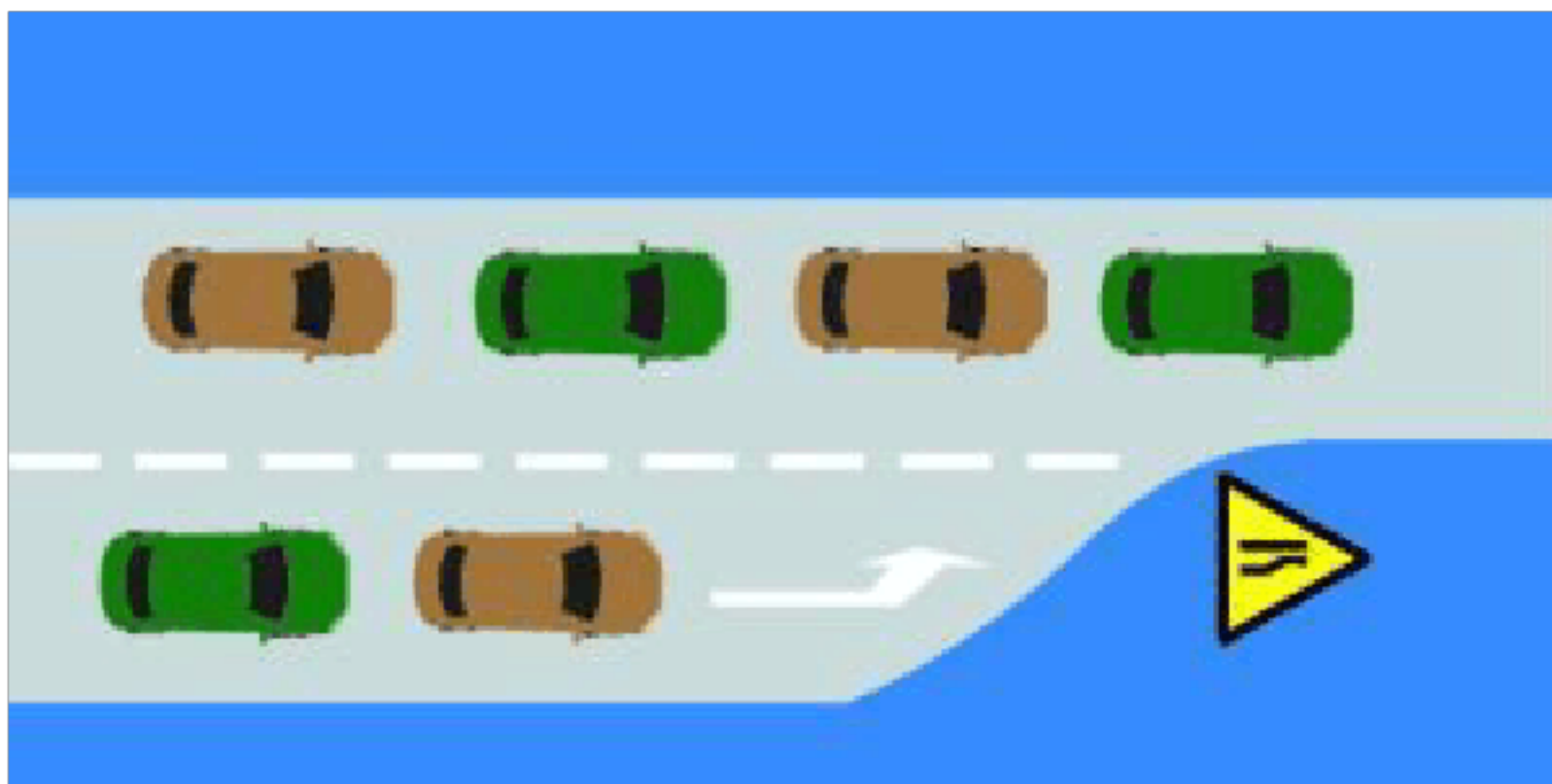
C、路面不平

D、路面高突

正确答案：C

12、如图所示，驾驶机动车行驶至车道减少的路段时，遇前方

机动车排队等候或行驶缓慢时，以下做法正确的是什么？



- A、右侧车让左侧车先行
- B、每车道一辆依次交替驶入左侧车道
- C、左侧车让右侧车先行
- D、右侧车寻找空隙提前进入左侧车道

正确答案：B

13、直线行驶时，车速越快，转向盘操作量应越小，转动转向盘的速度也应越慢。

A、正确

B、错误

正确答案：A

14、机动车上路行驶时，前排乘车人可不系安全带。

A、正确

B、错误

正确答案：B

15、前方路口这种信号灯亮表示什么意思？



A、路口警示

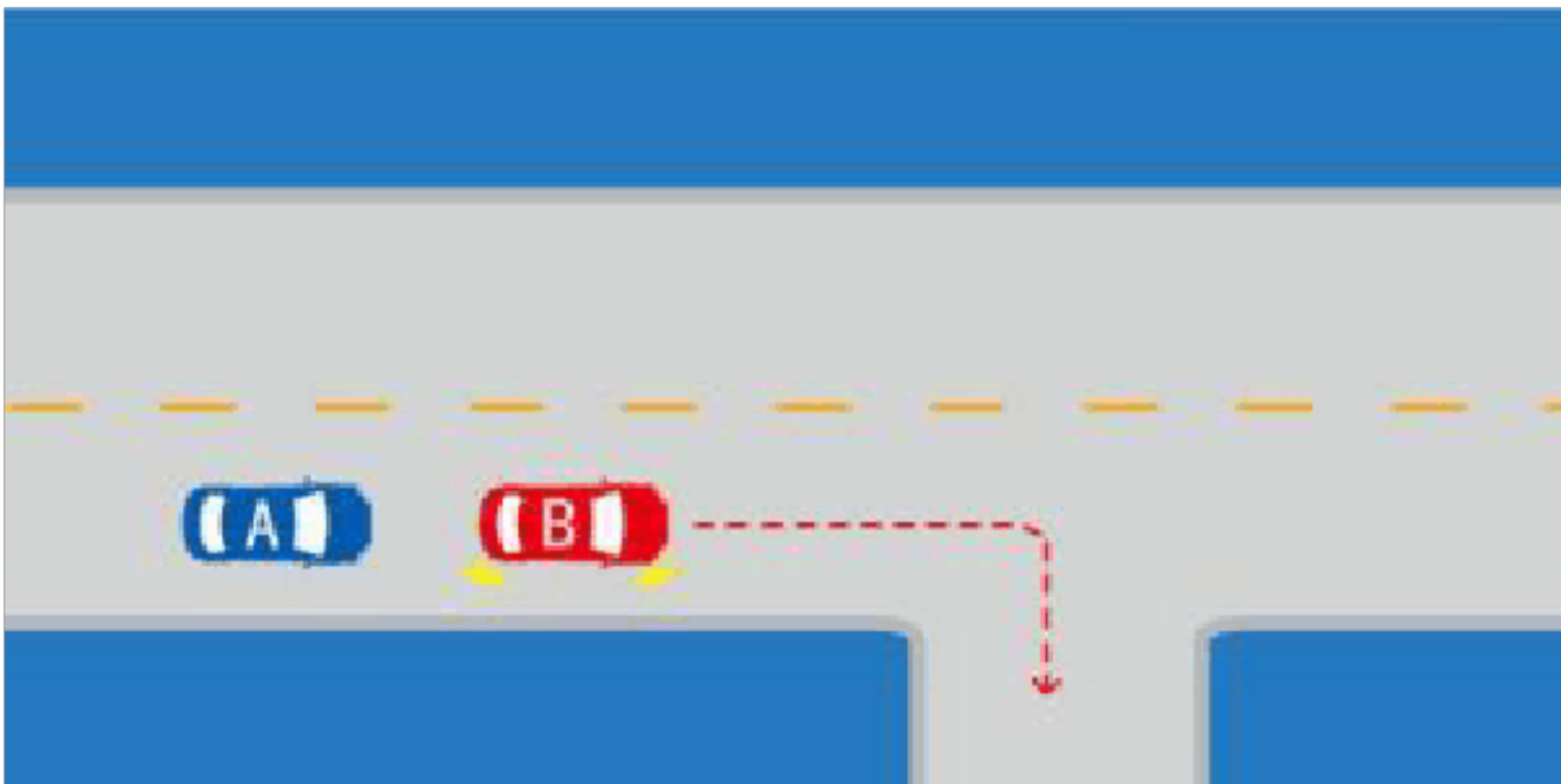
B、加速直行

C、加速左转

D、禁止右转

正确答案：A

16、如图所示，A车在这种情况下应适当减速。



A、正确

B、错误

正确答案：A

17、雾天行车，不能使用什么？

A、喇叭

B、近光灯

C、远光灯

D、危险报警闪光灯

正确答案：C

18、这个标志是何含义？



A、禁止小型车行驶

B、机动车行驶

C、只准小型车行驶

D、不准小型车通行

正确答案： B

19、这个路面标记是何含义？



A、自行车专用道

B、非机动车道

C、摩托车专用道

D、电瓶车专用道

正确答案： B

20、儿童安全座椅系于汽车后排座位上，供儿童乘坐并且具有下列哪项设备，能在汽车发生急刹车或碰撞时最大限度保障儿童的安

全?

A、通讯

B、束缚

C、娱乐

D、消防

正确答案： B

21、这个标志是何含义?



A、直线行驶车道

B、左转行驶车道

C、右转行驶车道

D、分向行驶车道

正确答案：D

22、车辆在高速公路以每小时 100 公里的速度行驶时，下列哪
项为危险车间距。

A、50 米

B、100 米

C、110 米

D、120 米

正确答案：B

23、图中驾驶人的这种违法行为会被记多少分？



- A、记 6 分
- B、记 12 分
- C、记 3 分
- D、记 24 分

正确答案： B

24、车辆驶入双向行驶隧道前，应开启什么灯？

- A、危险报警闪光灯
- B、远光灯
- C、雾灯

D、示廓灯或近光灯

正确答案：D

25、交叉路口不得倒车的原因是什么？

A、交通情况复杂，容易造成交通堵塞甚至引发事故

B、交通监控设备多

C、交通警察多

D、车道数量少

正确答案：A

26、同车道行驶的车辆前方遇到下列哪种车辆不得超车？

A、超载大型货车

B、执行任务的消防车

以上内容仅为本文档的试下载部分，为可阅读页数的一半内容。如要下载或阅读全文，请访问：<https://d.book118.com/336204211222010240>