


放射科科普漫谈

李昌晓

2018年8月6日



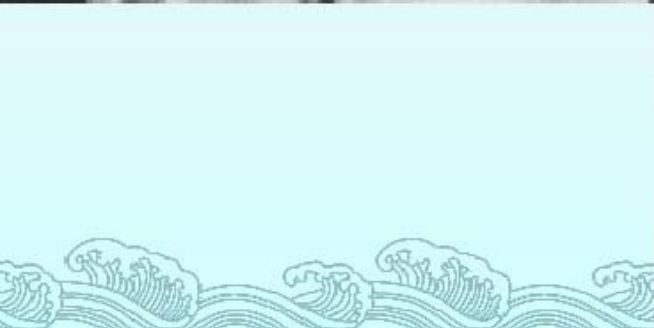
一提到放射科，老百姓就联想起几个事

○ ○ ○





哇，你们放射科
是个危险地带！



找对象，别找放射科，他们那个，辐射大大的，恐怕不能生孩子.....



- ◆ 一熟人来医院找我取物品，
- ◆ 熟人：“我在肿瘤科，三楼，你在几楼啊，”我：“肿瘤科门诊往东走，看见放射科拍片室CT室的牌子了吗？”
- ◆ 熟人：没有啊，我问问，没人知道……
- ◆ 噢，你们不在肿瘤科病房这吗？我到了放疗科！



肿瘤放疗

一刻起
您的**健康**
我们来保驾护航……

直线加速器

X-刀

精确放疗

适型调强放疗



- ◆ 一病人进入机房照腰椎，躺机床的时候看到他双手捂住眼睛。我问怎么了，不舒服？病人说：我怕眼睛会瞎！！！！



科普

- ◆ 放射科包括普通放射科（拍片）、CT、磁共振，超声。以诊断为主要业务，也开展部分介入工作。放疗属于肿瘤科
- ◆ 其中拍片、CT有X线辐射，但射线量相对放疗来说低得多。MRI、超声原理
- ◆ 放射科技师一般是隔室操作，而且照相室的门、玻璃、包括墙面都是特殊材料，屏蔽辐射的。



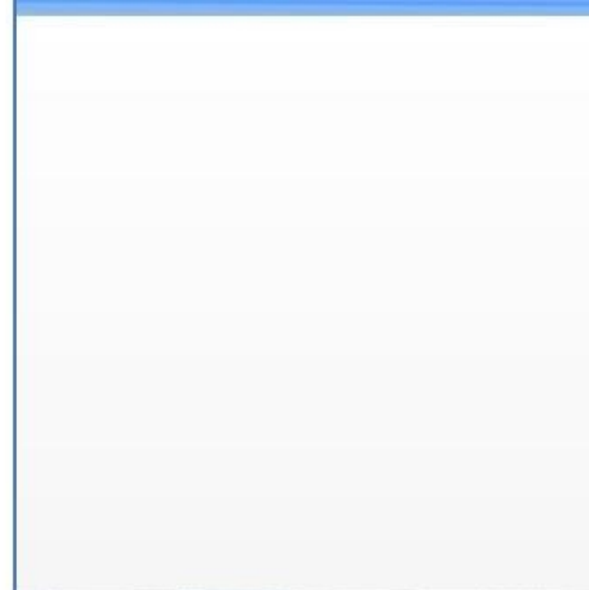
我们每次进行放射检查时，或多或少会受到一定剂量的电离辐射，但是只有当辐射剂量到达阈值时，才会给我们的身体带来损害。根据国际放射防护委员会（ICRP）2007年标准，人体吸收剂量低于约100mGy的范围内，组织或器官不会出现临床功能损伤，不存在危险。年平均有效剂量限值为20mSv，任何一年有效剂量限值为50mSv。不同的检查对我们人体的相对有效剂量我们用图表表示。

检查方式及部位	每次检查有效剂量 (mSv)	每年检查安全次数
胸部透视	0.8-1	50次
胸部拍片	0.1-0.2	250次
腰椎拍片	0.5-0.8	60次
头部CT	1-2	25次
胸部CT	5-7	8次

从上图表中我们不难看出，当我们生病时，去医院做1-2次放射检查，对我们的身体健康是没有影响的。但是对于孕妇和儿童，由于其对电离辐射的敏感性

放射科的部门

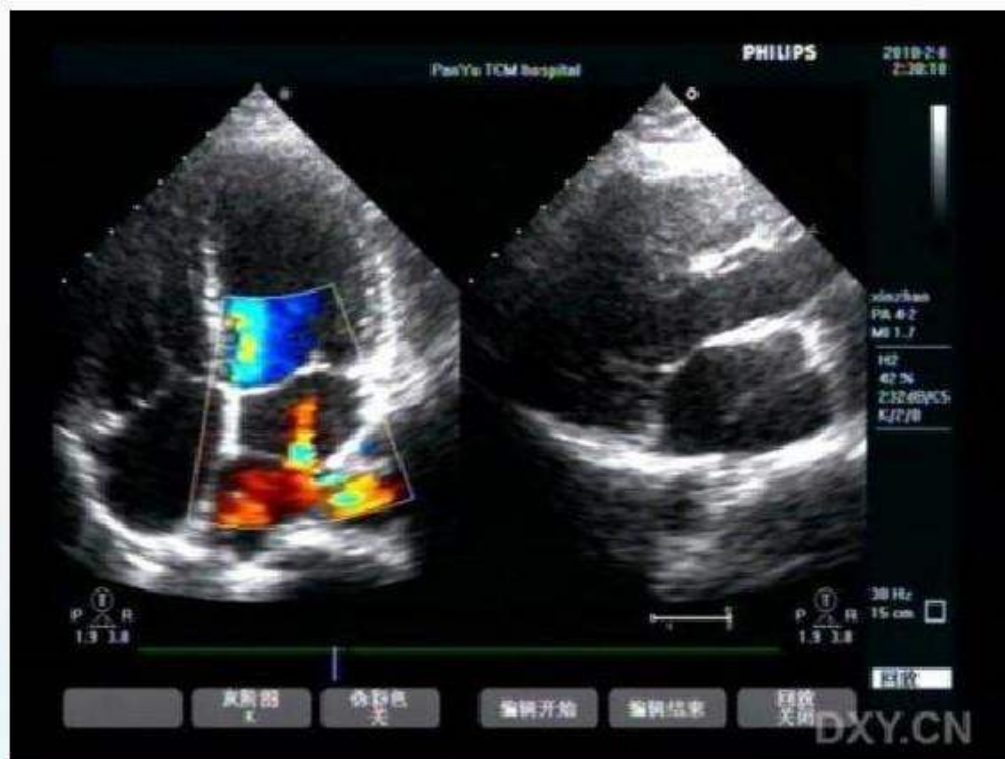
- ◆ 凌晨2点，以前拍片、CT值班室的门相对，
 - ◆ 病人敲门，“大夫，我拍片”，“对门！”
 - ◆ “大夫，我做CT”，“对门！”
 - ◆ “大夫，我不知道是做啥……”
-
- ◆ 大放射科包括普通放射科（拍片）、CT、磁共振、介入及超声。



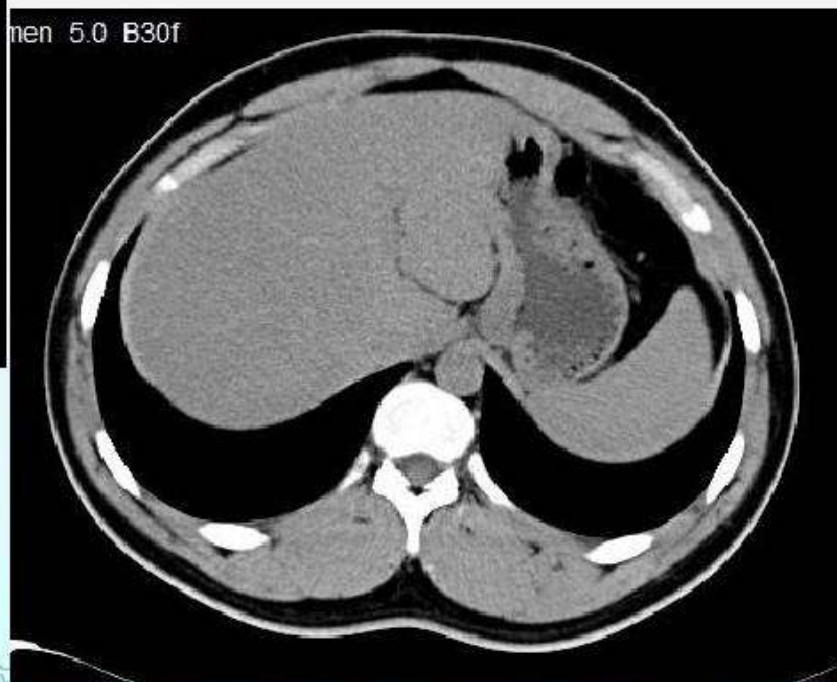
0.7 T



- ◆ 病人拿着片子过来问：医生你们这里的CT图片怎么没有彩色啊？另一个家属附和：“小医院的片子没那么好的，一般都是黑白的”
- ◆ 科普：平片、CT、MRI的图像一般是灰阶成像，就是黑白图像。彩超的彩色是以不同颜色显示血流的方向，色泽的深浅代表血流的流速。原理不同，并非不够高级



men 5.0 B30f



技师与医师

- ◆ 与很多人交谈，得知我是放射科医生，都会问，我之前到你们医院放射科做检查怎么没见过你？
- ◆ 科普：影像科医生分两部分，一部分是技师，就是操作机器，拍片，做CT；一部分是执业医师，在校学习的是临床+影像诊断，执医考试、职称晋升等各方面与临床医师是一样的，他们的工作是书写诊断报告，为病人的诊断和治疗提供有力信息

超声科一般是技师+医师

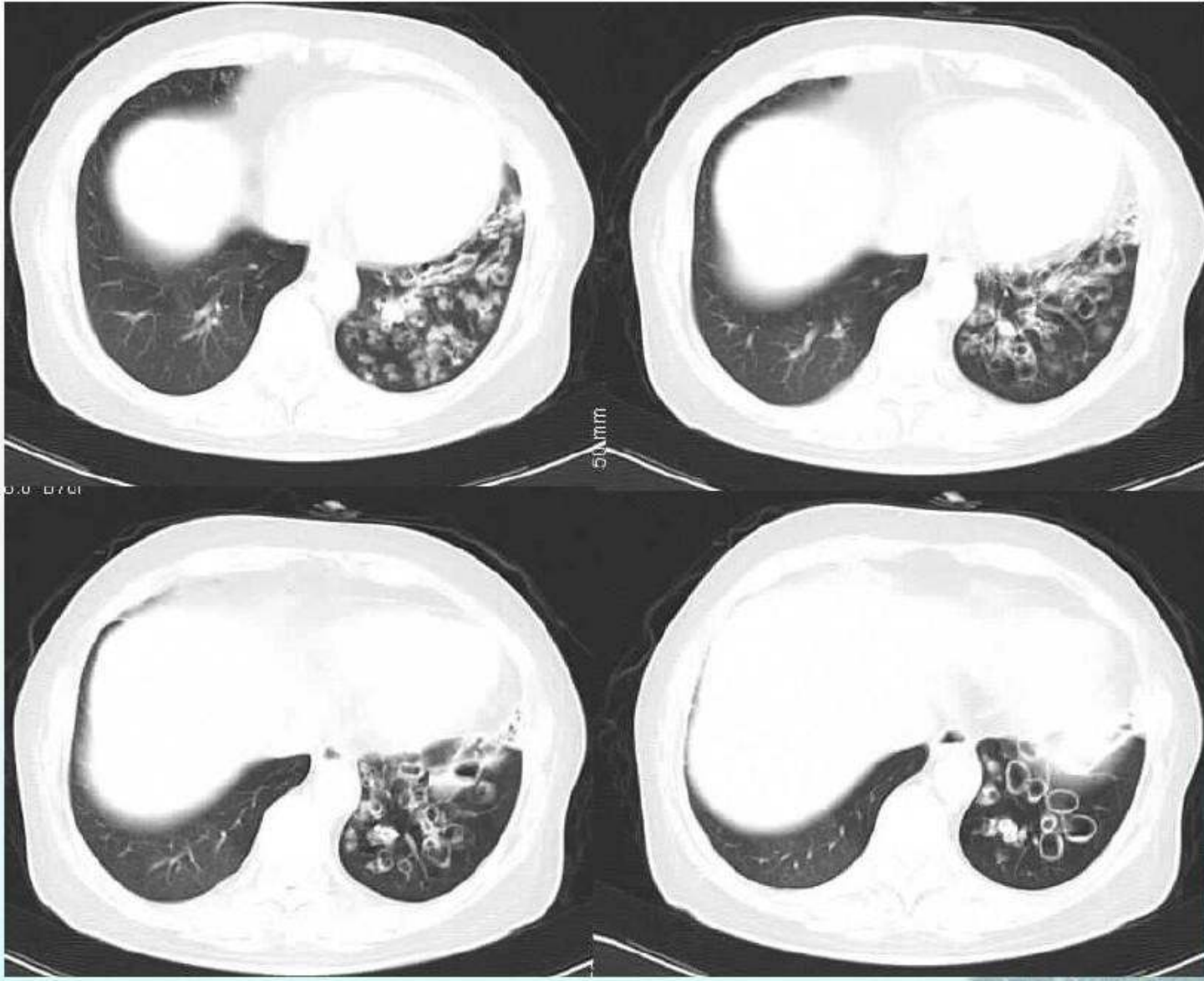
- ◆ 与很多人交谈，得知我是放射科医生，听说我会上夜班，都会问：放射科还上夜班？？？
- ◆ 科普：夜班期间一般是拍片和CT诊断医师各一人，目前CT技师也上夜班，夜班期间病人并不少，多病、消化系统、急诊科，大多CT基本没法睡觉



影像诊断的作用

- ◆ 为临床提供优质的解剖学图像
- ◆ 为临床确定病变性质及与周围脏器的关系
- ◆ 为临床提供有无手术的可能性等咨询





以上内容仅为本文档的试下载部分，为可阅读页数的一半内容。如要下载或阅读全文，请访问：<https://d.book118.com/337010052043010006>