

# 基于博弈分析的装配式建筑激励政策研究

汇报人：

2024-01-27





2023

# 目录

CATALOGUE

- 引言
- 博弈论与装配式建筑激励政策
- 基于博弈分析的装配式建筑激励政策模型构建
- 实证研究与案例分析
- 基于博弈分析的装配式建筑激励政策优化建议
- 结论与展望

# PART 01

# 引言



# 研究背景和意义

01



## 装配式建筑的优势



提高建筑效率，降低成本，减少建筑垃圾，提升建筑质量等。

02



## 激励政策的必要性



促进装配式建筑的发展，推动建筑行业转型升级。

03



## 研究意义



为政府制定有效的激励政策提供理论支持和实践指导。



# 国内外研究现状及趋势



01

## 国内研究现状

主要集中在装配式建筑的技术、经济、环境等方面，对激励政策的研究相对较少。

02

## 国外研究现状

对装配式建筑激励政策的研究较为深入，包括政策工具的选择、政策效果的评估等。

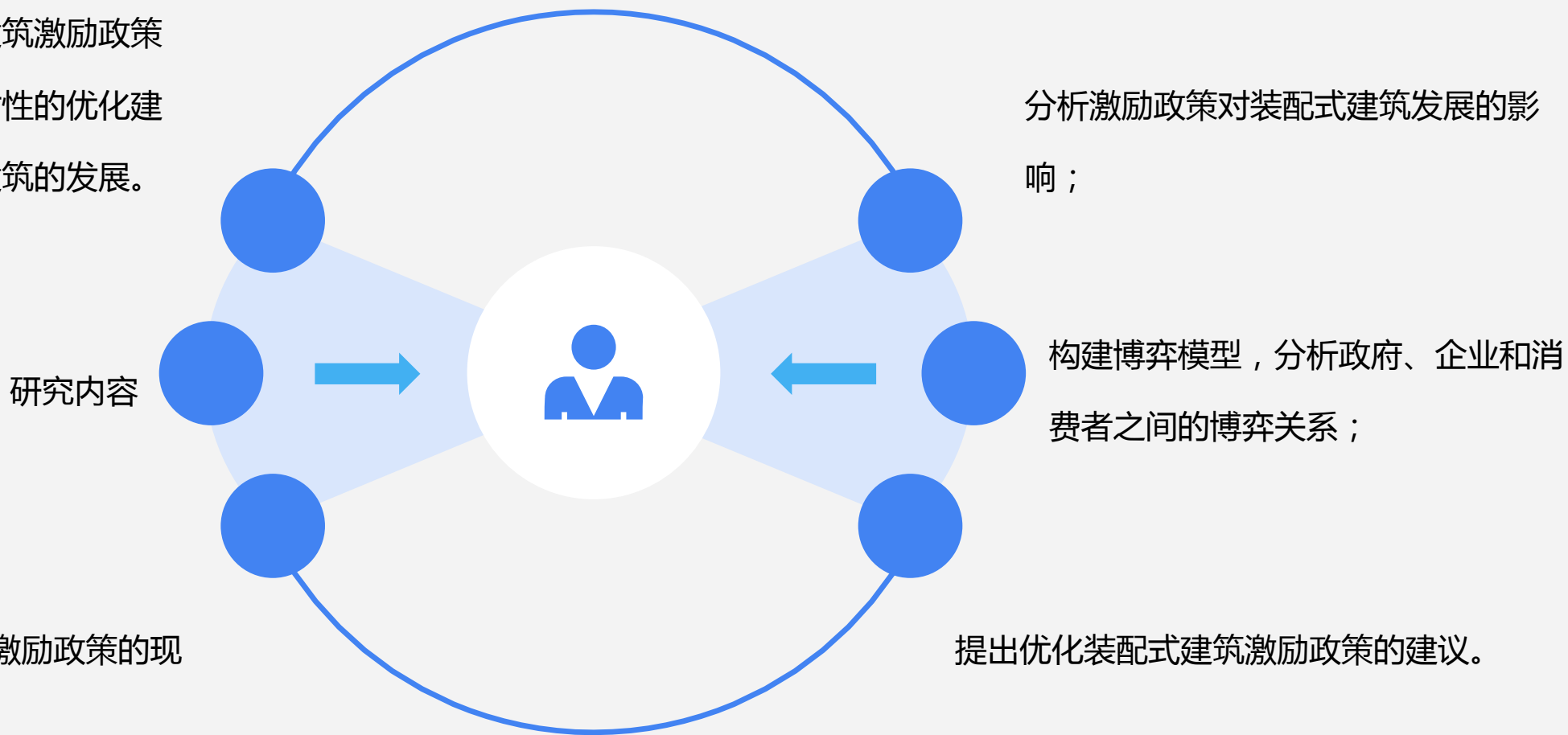
03

## 发展趋势

随着装配式建筑的普及和政策的不断完善，对激励政策的研究将更加深入和系统化。

# 研究目的和内容

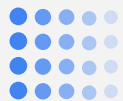
研究目的：分析装配式建筑激励政策的现状和问题，提出针对性的优化建议，推动装配式建筑的发展。



## PART 02

# 博弈论与装配式建筑激励 政策





# 博弈论基本概念及原理

## ● 博弈论定义

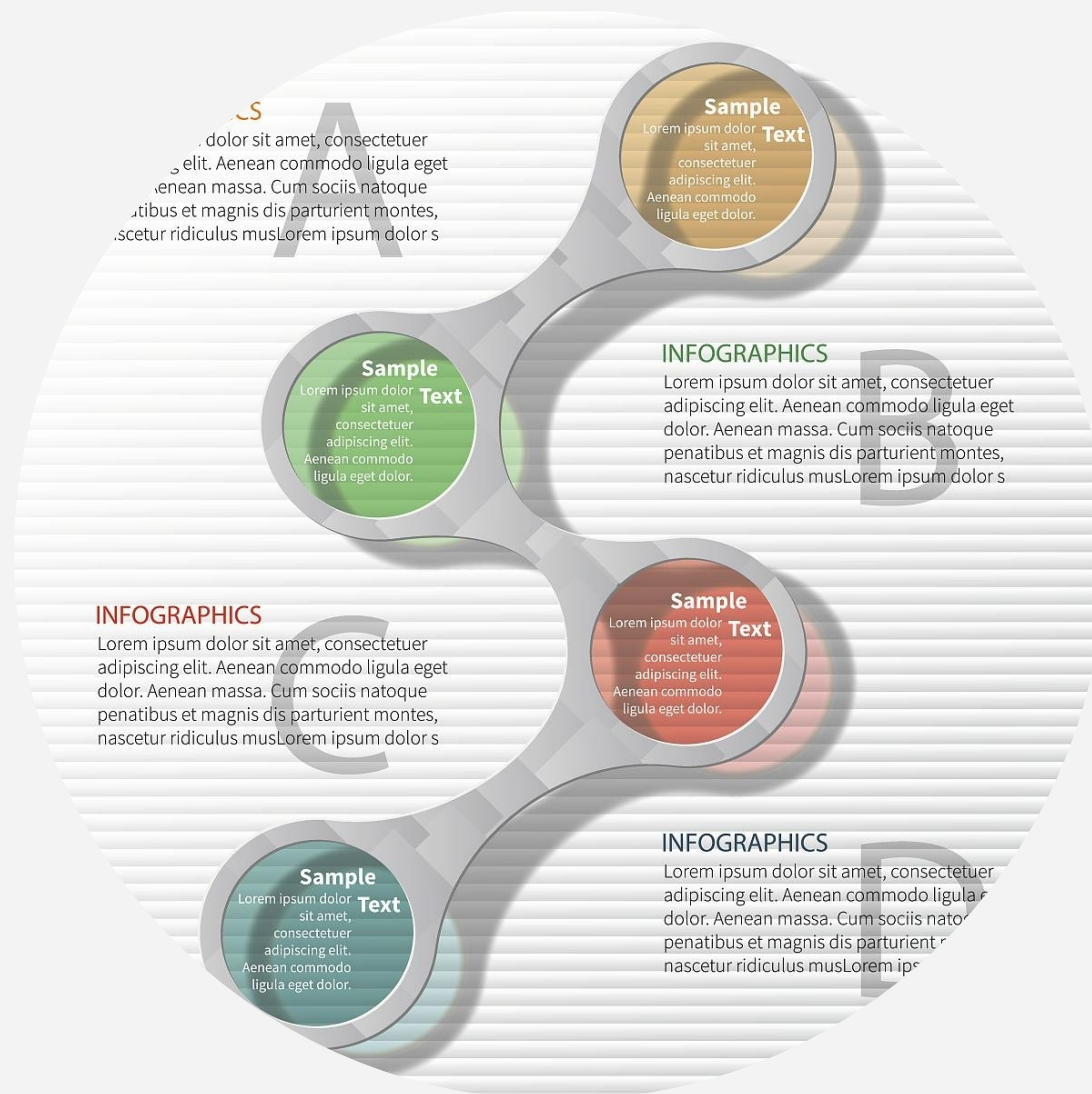
研究决策过程中各参与方策略选择及其相互影响的数学理论。

## ● 博弈要素

包括参与者、策略、支付函数和均衡等。

## ● 博弈类型

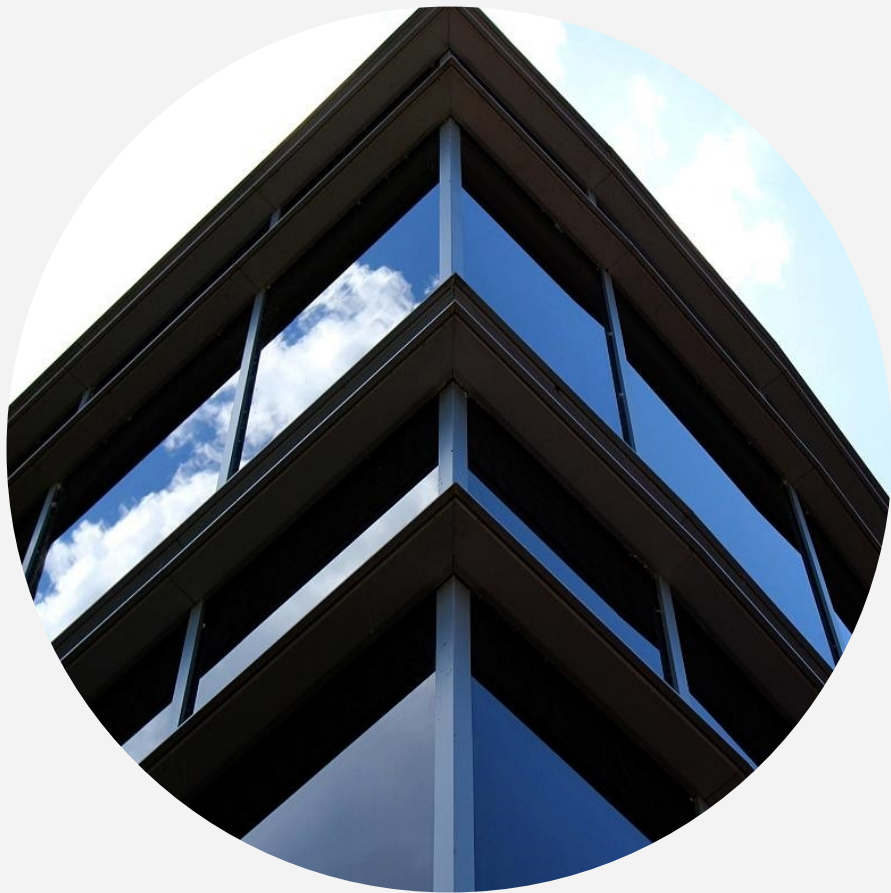
分为合作博弈与非合作博弈、静态博弈与动态博弈等。







# 装配式建筑激励政策概述



## 政策背景

为推动建筑业转型升级，提高建筑质量和效率，国家出台一系列装配式建筑激励政策。

## 政策目标

通过政策引导和技术支持，促进装配式建筑的发展和应用。

## 政策措施

包括财政补贴、税收优惠、土地供应优先等。

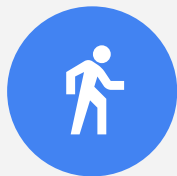


# 博弈论在装配式建筑激励政策中的应用



## 政策制定中的博弈分析

通过博弈论方法分析政策制定过程中各利益相关方的策略选择和相互影响，为政策制定提供科学依据。



## 政策执行中的博弈分析

运用博弈论研究政策执行过程中各参与方的行为决策及其影响因素，为政策调整和完善提供参考。



## 政策效果评估中的博弈分析

基于博弈论对政策实施效果进行评估，分析政策对各参与方利益的影响及政策目标的实现程度，为政策优化提供决策支持。

## PART 03

# 基于博弈分析的装配式建筑激励政策模型构建





# 模型假设与参数设置



## 假设条件

参与博弈的各方（政府、开发商、消费者等）均为理性经济人，追求自身利益最大化。

## 参数设置

包括政策激励力度、装配式建筑成本、市场需求、技术进步等因素，以及各方在博弈中的策略选择和收益函数。



# 博弈模型构建与求解

## 博弈模型

构建政府、开发商和消费者之间的博弈模型，分析各方在装配式建筑推广中的策略互动和利益分配。

## 求解方法

运用博弈论中的纳什均衡、演化博弈等方法，求解模型在不同条件下的均衡解，分析政策激励对各方行为的影响。



以上内容仅为本文档的试下载部分，为可阅读页数的一半内容。如要下载或阅读全文，请访问：  
<https://d.book118.com/337144155132006122>