

病理学(医学高级)《炎症微信做题》模拟卷

姓名:_____ 年级:_____ 学号:_____

题型	选择题	填空题	解答题	判断题	计算题	附加题	总分
得分							

评卷人	得分

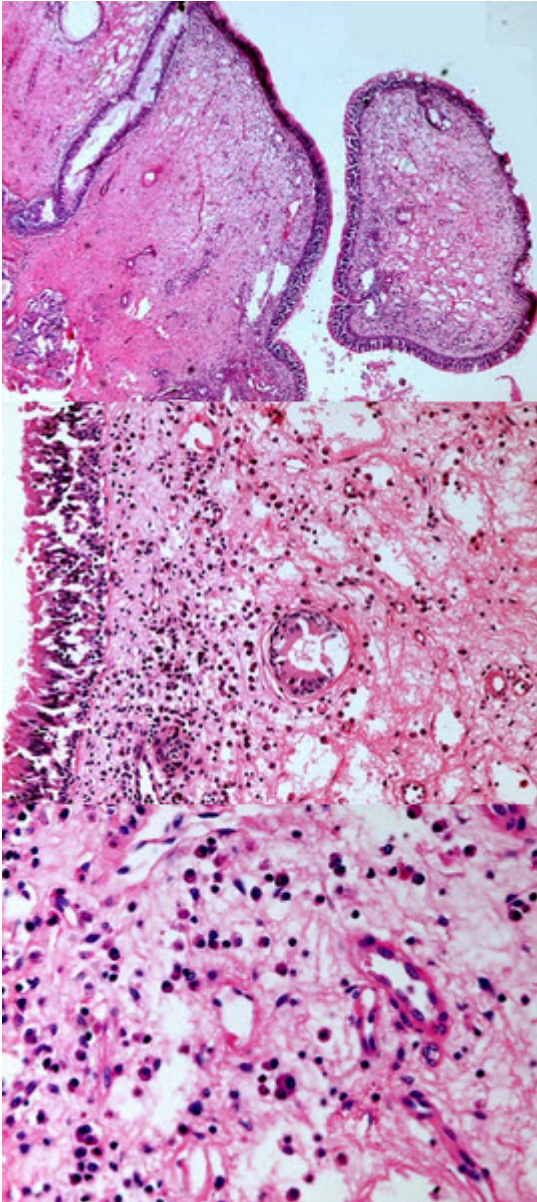
1、单项选择题: 患者女性, 56岁, 上腹部隐痛并向右肩背放射。既往有多次胆绞痛史。手术切除胆囊, 术后巨检胆囊增大, 内含结石2枚, 直径1.5cm, 黏膜粗糙, 并可见多个黄色小息肉样物, 易脱落。壁厚0.3cm。

主要病变特点不包括以下哪一点() A. 胆囊腺体异型增生

- B. 黏膜面可见息肉形成
- C. 息肉内含大量吞噬了胆固醇的泡沫样细胞
- D. 囊壁纤维组织及肌组织增生
- E. 大量慢性炎细胞浸润

2、单项选择题: 患者, 12岁, 女性, 鼻塞, 流涕8个月。鼻腔镜见鼻黏膜水肿, 可见灰白色半透明荔枝肉样物堵塞后鼻腔。行息肉摘除术。

病检镜下如图所示, 组织表面被覆黏膜上皮, 间质水肿, 大量炎细胞浸润, 血管扩张充血。主要以哪一类细胞浸润为主()



- A. 嗜碱性粒细胞
- B. 中性粒细胞
- C. 嗜酸性粒细胞
- D. 单核细胞
- E. 淋巴细胞和浆细胞

3、单项选择题：炎症局部疼痛的主要原因是（ ）

- A. 细胞增生压迫神经末梢
- B. 局部组织变性坏死
- C. 局部充血及血流量增多
- D. 组织分解代谢增强
- E. 渗出物压迫及炎症介质刺激

4、单项选择题：患者术后 1 个月，伤口痒痛。将伤口处遗留的缝线及周围增生组织切除时，缝线周围可见（ ）。

- A. 淋巴细胞、类上皮细胞和朗汉斯巨细胞
- B. 巨噬细胞、成纤维细胞和异物巨细胞
- C. 淋巴细胞、干酪样坏死和类上皮细胞

以上内容仅为本文档的试下载部分，为可阅读页数的一半内容。如要下载或阅读全文，请访问：<https://d.book118.com/338020052003006066>