

# 第三章 轮虫动物门

## Rotifera

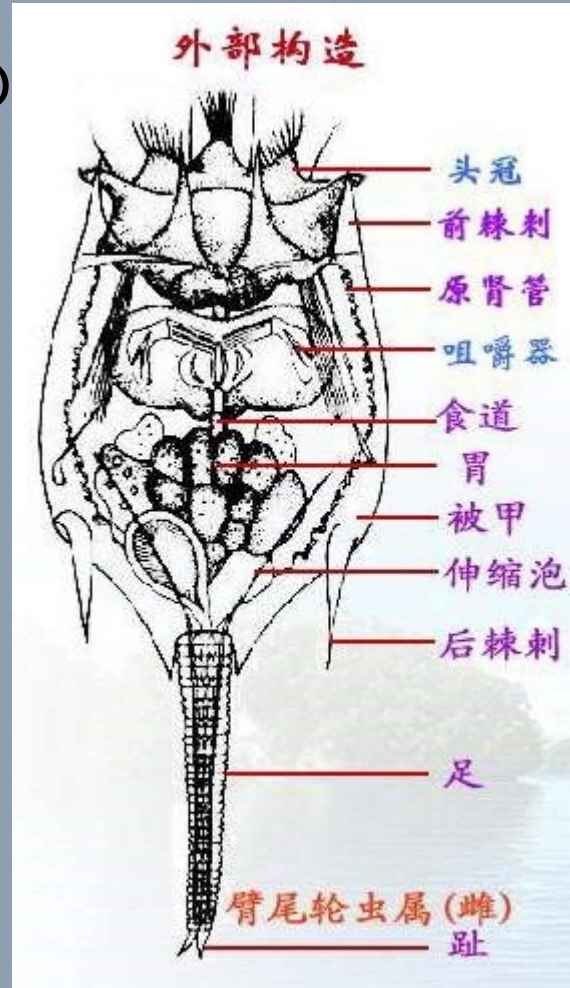
# 一、概述

- 小型的多细胞动物, 体长通常只有100-200um。
- 构造复杂, 具消化、生殖、神经等系统。头前方具圆形轮盘, 它的不断运动, 使虫体得以运动和摄食。
- 绝大多数广布于湖泊、池塘、河流和水库等各类水体中, 为淡水浮游动物的主要组成部分。水质的适应性强, 无论在清澈的高山湖泊还是污染的沟浜浊水中, 都有它们的一些种类生。

- 轮虫不仅分布广,而且数量多,通常是其它水生动物的饵料,几乎所有鱼类的幼体阶段都吞食轮虫,是鱼苗最适口的活饵料。海水的褶皱壁尾轮虫*Brachionus plicatilis*已进行大量的人工培养,广泛用作为海水鱼等人工鱼苗的活饵料。

## 二、形态特征:1. 外部构造

- 头: 头冠 (轮盘) 纤毛环、纤毛带、纤毛沟、前棘刺
- 躯干部: 角质膜, 平滑或具有颗粒, 兜甲, 常有附属肢、棘刺等结构
- 足: 帮助游泳和爬行, 能自由伸缩。足腺, 趾



# 头冠

□ 轮盘又称头冠，基本形态为漏斗状，口位于漏斗的底部，其边缘生有两圈纤毛，里面的一圈粗壮称纤毛环，外面的一圈较细弱，称纤毛带，在两圈之间有一沟中纤毛沟，口就位于偏于腹侧的纤毛沟中。

□ 由口围区（里圈短纤毛），围顶区（外圈带状纤毛区）和盘顶区（无纤毛区）组成。



以上内容仅为本文档的试下载部分，为可阅读页数的一半内容。如要下载或阅读全文，请访问：<https://d.book118.com/345320211131011210>