

# picc置管的日常护理



DE DANA DN VA @

九款

九款

LOAN DE AN  
九款

DEVANG DAI \* DAY

九款







# 目录

CONTENTS

---

- PICC置管简介
- PICC置管的日常护理方法
- PICC置管患者的自我护理
- PICC置管护理的注意事项
- PICC置管护理的未来展望



01

# PICC置管简介





# PICC置管定义

PICC置管：即经外周静脉置入中心静脉导管，是一种长期留置在体内的血管通路装置，由穿刺、导管和附件组成。

PICC置管通过外周静脉（如贵要静脉、肘正中静脉等）穿刺插入，沿着血管走向最终到达上腔静脉，为患者提供长期的静脉输液治疗。





# PICC置管的作用和重要性

## 作用

PICC置管能够为患者提供长期、稳定的静脉通道，方便药物的输注，减少反复穿刺的痛苦，降低静脉炎等并发症的发生率。

## 重要性

在肿瘤化疗、长期输液治疗、肠外营养等领域，PICC置管的应用越来越广泛，对于提高患者的治疗效果和生活质量具有重要意义。





# PICC置管的历史与发展



## 历史

PICC置管技术最早起源于20世纪80年代，经过多年的发展和改进，目前已经广泛应用于临床实践。

## 发展

随着材料科学和技术的不断进步，PICC置管的材质、结构、功能等方面也在不断优化，以适应不同患者的治疗需求。未来，随着医疗技术的进一步发展，PICC置管的应用前景将更加广阔。







02

# PICC置管的日常护理方法



# 清洁与消毒



01

保持穿刺部位的清洁干燥，避免与水接触，防止感染。

02

每日用温和的肥皂和水清洁穿刺周围的皮肤，然后用无菌棉签擦干。

03

定期对导管外露部分进行消毒，可用75%酒精或碘伏擦拭。





## 敷料的更换



敷料应定期更换，一般每周更换一次，如有渗血、渗液或敷料松动等情况应及时更换。

更换敷料时，应遵循无菌操作原则，先消毒导管及周围皮肤，再贴上新的敷料。



敷料应选择透气性好、无菌、透明的敷料，避免使用胶布或绷带。



# 导管固定与活动

导管应妥善固定，防止导管移位、打折或拔出。



如果发现导管移位或打折，应及时请医护人员处理。

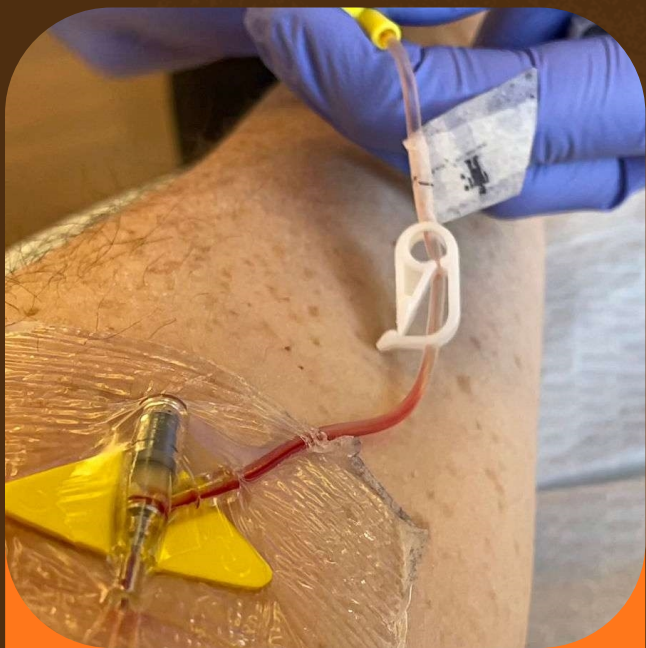


患者在活动时应注意避免牵拉导管，不要做剧烈运动，防止导管脱落或损伤。





## 冲管与封管



在每次使用PICC导管之前，应先使用生理盐水或肝素盐水进行冲管，确保导管通畅。



使用完毕后，应使用生理盐水或肝素盐水进行封管，防止血液回流堵塞导管。



注意避免使用暴力冲管或封管，以免损坏导管或引起疼痛。



# 常见并发症的预防与处理

01



**感染**



保持穿刺部位的清洁干燥，定期消毒，及时更换敷料，如出现感染症状应及时就医。

02



**血栓形成**



定期进行血管超声检查，发现血栓及时处理，注意冲管和封管时的手法轻柔。

03



**导管破损或断裂**



避免过度弯曲或拉扯导管，如发现破损或断裂应及时就医处理。





03

# PICC置管患者的自我护理

以上内容仅为本文档的试下载部分，为可阅读页数的一半内容。如要下载或阅读全文，请访问：  
<https://d.book118.com/347066136164006061>