


楼宇培训PPT课件



| CATALOGUE |

目录

- 楼宇概述
- 楼宇管理
- 楼宇安全与维护
- 楼宇智能化
- 楼宇节能减排
- 案例分析

The background features a soft gradient from light purple to light blue. Scattered throughout are several 3D-style rings with a rainbow-like iridescent sheen. In the center, a white square with a thin black border contains the number '01' in a bold, black, sans-serif font. Two thin black lines extend from the top-left and top-right corners of this square towards the left and right edges of the frame, respectively.

01

楼宇概述

楼宇的定义与分类

总结词

楼宇是具有特定功能和结构的建筑物，根据用途、规模、高度等因素可进行分类。

详细描述

楼宇通常是指具有特定功能和结构的建筑物，可以是住宅楼、商业楼、办公楼、工业厂房等。根据用途、规模、高度等因素，楼宇可以分为不同的类型。





楼宇的功能与特点



总结词

楼宇具有多种功能，如居住、办公、商业等，其特点包括结构安全、功能齐全、舒适度高。

详细描述

楼宇作为建筑物的一种，具有多种功能，如居住、办公、商业等。不同类型的楼宇有不同的特点和功能要求，如住宅楼注重居住舒适性，商业楼注重空间利用和人流组织。






楼宇的发展历程与趋势

总结词

随着社会经济的发展和技术的进步，楼宇的发展历程经历了多个阶段，未来将朝着智能化、绿色化、多功能化等方向发展。

详细描述

楼宇的发展历程与人类社会经济的发展密切相关。随着技术的进步和人们需求的不断提高，楼宇也在不断演变和发展。未来，随着智能化、绿色化等技术的发展，楼宇将朝着更加高效、舒适、智能的方向发展。同时，随着城市化的加速和产业结构的调整，多功能化将成为楼宇的重要发展方向。

The background features a soft gradient from light purple to light blue. Scattered throughout are several 3D-style rings with a rainbow-like iridescent sheen. In the center, a white square with a thin black border contains the number '02'. Two thin black lines extend from the top-left and top-right corners of this square towards the left and right edges of the frame, respectively.

02

楼宇管理



楼宇管理的内容与目标



楼宇管理内容

包括楼宇的设施维护、安全管理、环境卫生、租赁管理等，确保楼宇的正常运行和持续发展。



楼宇管理目标

提高楼宇的运营效率，提升楼宇的品质和价值，满足业主和租户的需求，实现楼宇的长期稳定发展。



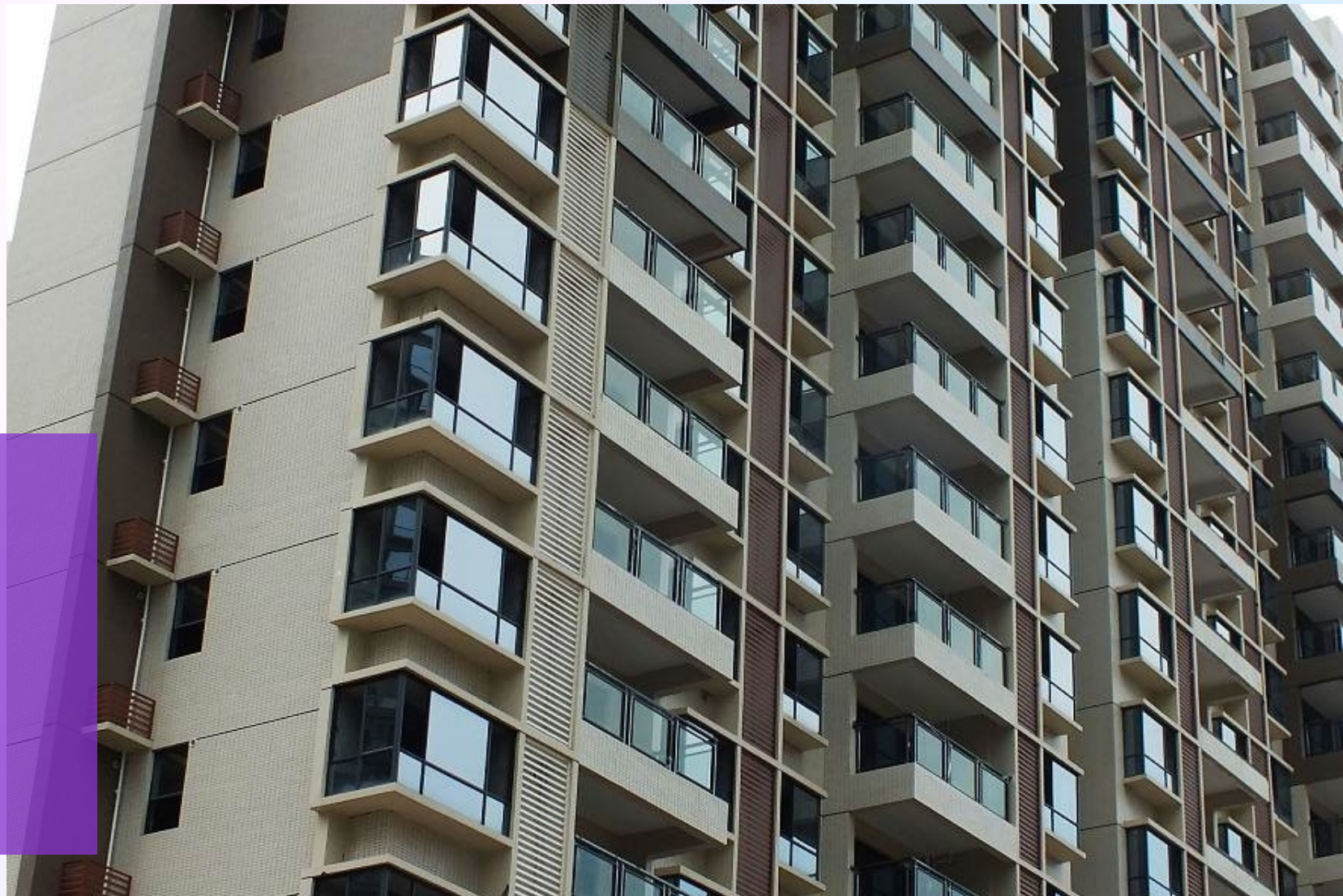
楼宇管理的原则与方法

楼宇管理原则

坚持市场化、专业化、规范化、标准化的原则，实现楼宇管理的科学化、精细化和高效化。

楼宇管理方法

采用现代信息技术手段，建立楼宇管理信息化平台，实现数据共享和协同工作；同时结合实际，采取多种管理方式，提高管理效果。





楼宇管理的组织与人员配置



组织架构

建立完善的组织架构，明确各部门职责和 workflows，确保楼宇管理的有序进行。

人员配置

根据楼宇规模和管理需求，合理配置管理人员和专业技术人员，提高管理团队的整体素质和业务水平。

The background features a soft gradient from light purple to light blue. Several 3D-style rings with a rainbow-like iridescent finish are scattered across the scene. In the center, a white square with a thin black border contains the number '03'. Two thin black lines extend from the corners of this square towards the left and right edges of the frame.

03

楼宇安全与维护



楼宇安全的重要性与措施



楼宇安全的重要性

确保人员生命安全和财产安全，维护社会稳定，提高居住和工作环境的舒适度。

安全措施

建立安全管理制度，定期进行安全检查，配备消防设施，加强应急演练和培训。



楼宇维护的分类与标准

分类

日常维护、定期维护、专项维护。

标准

保持楼宇外观整洁、结构稳定、设备运行正常，符合国家相关法律法规和行业标准。

以上内容仅为本文档的试下载部分，为可阅读页数的一半内容。如要下载或阅读全文，请访问：
<https://d.book118.com/347161031040006066>