

深静脉血栓 预防与护理



关键词

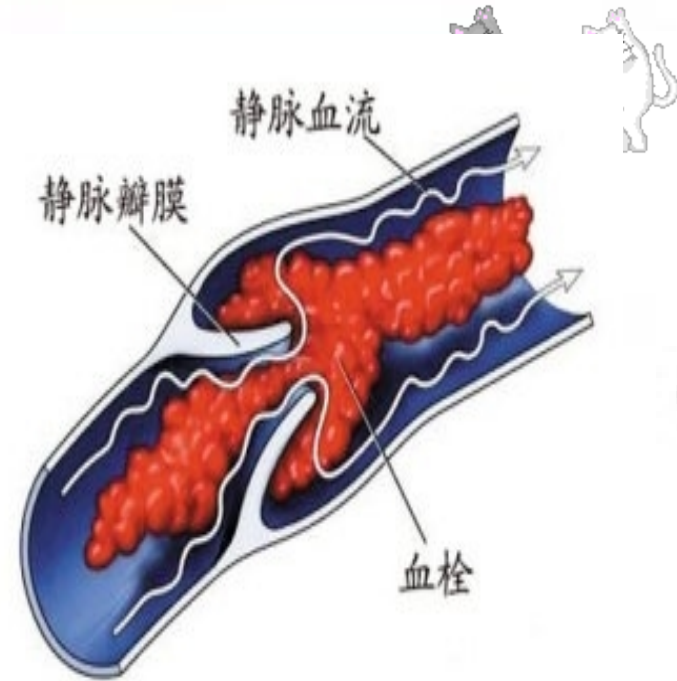
- 定义
- 形成深静脉血栓因素
- 临床表现
- 预防措施
- 并发症护理





定义

- 深静脉血栓（DVT）是：血液在深静脉内不正常凝结引起的静脉回流障碍性疾病，多发生于下肢；血栓脱落可引起肺动脉栓塞（PE），两者合称为静脉血栓栓塞症（VTE）。
- 深静脉血栓常导致肺动脉栓塞和血栓后综合征，严重者显著影响生活质量甚至导致患者死亡。



病因

- (1) 血流滞缓
- (2) 静脉壁损伤
- (3) 血液高凝状态

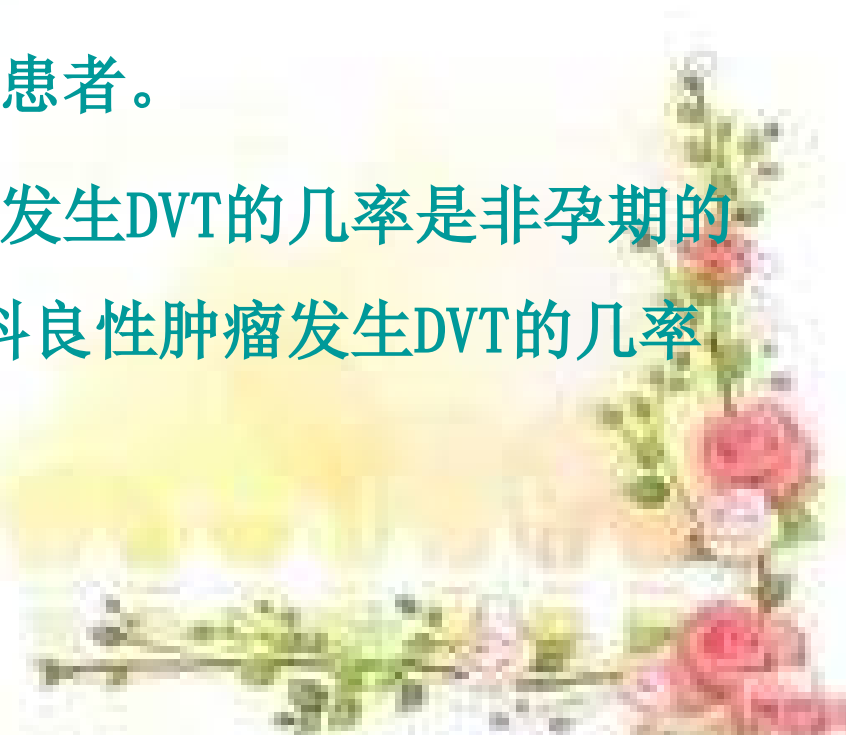


- **血液淤滞** - 血液循环流速减慢。静脉血液淤滞发生在术中及延长的术后卧床时间。
- **血管壁损伤** - 术中操作导致患肢血管扭曲。静脉血液郁积也会造成静脉扩张和内皮细胞损伤。
- **凝结改变** - 术后血液中促凝血酶原激酶和纤维蛋白原水平升高，损伤组织处表面凝结被激活都导致了血液的高凝状态。



形成深静脉血栓的重要因素

- 1、长期卧床、肢体制动；
- 2、大手术或创伤后；
- 3、肥胖者；
- 4、晚期肿瘤或有明显家族史的患者。
- 5、怀孕、分娩。（怀孕期妇女发生DVT的几率是非孕期的4倍；剖宫产是顺产的4倍；妇科良性肿瘤发生DVT的几率是2%）。



临床易发生深静脉血栓的科室

- 1、骨科；
- 2、妇科、产科；
- 3、ICU:各类患者都是发生DVT的极高风险人群。
- 4、凡存在长期卧床患者的其他科室：



临床表现

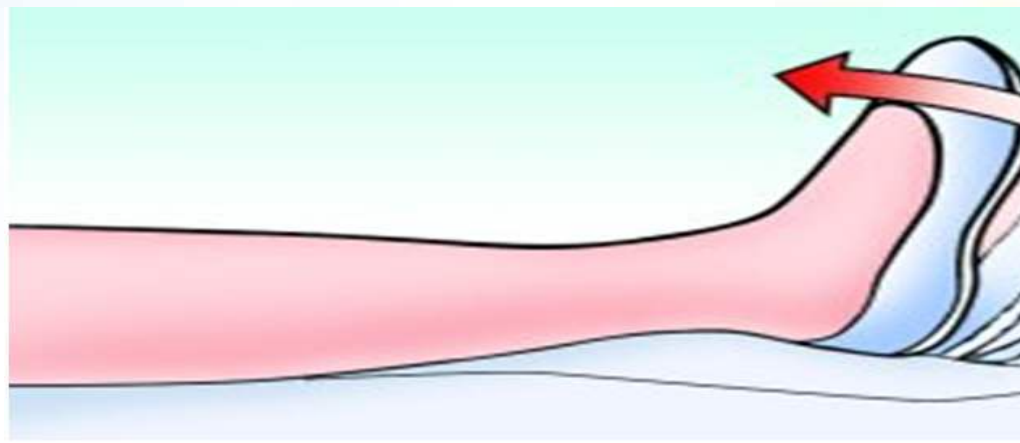
DVT 只有25%左右的患者会发生临床表现和症状。只有当血栓导致血管壁及其周围组织炎症反应，以及血栓堵塞静脉腔，造成静脉血液回流障碍后，可有不同的临床表现。

DVT常见临床表现为：患肢的突然疼痛、肿胀、代偿性浅静脉曲张及全身反应。下肢血栓位于小腿肌肉静脉丛时，足背屈曲实验和腓肠肌挤压实验：



• 足背屈曲实验：

检查时嘱患者下肢伸直，将踝关节背屈时，由于腓肠肌和比目鱼肌被动拉长而刺激小腿肌肉内病变的静脉，引起小腿肌肉深部疼痛，为阳性。



腓肠肌挤压实验：

病人仰卧，两下肢伸直。检查者用手挤压病人小腿后方的腓肠肌，若出现拇趾背屈，其他各趾呈扇形散开，并出现局部疼痛即为腓肠肌挤压试验阳性。



常见临床表现

疼痛：疼痛为最早出现的症状，多出现在小腿腓肠肌，大腿或腹股沟等部位。大多数病人自觉疼痛呈痉挛或紧张感，活动后加剧。卧床休息或抬高患肢可减轻。一般情况下疼痛出现后逐渐加重，并持续数天。

肿胀：下肢肿胀为最主要的表现，除少数因下腔静脉血栓形成而表现为双下肢肿胀外，绝大多数为单侧下肢肿胀。



常见临床表现

代偿性浅静脉曲张：浅静脉曲张是浅静脉血栓形成后的激发代偿反应。如果血栓累及深静脉主干，特别是髂-股静脉段，腹股沟的浅静脉曲张。

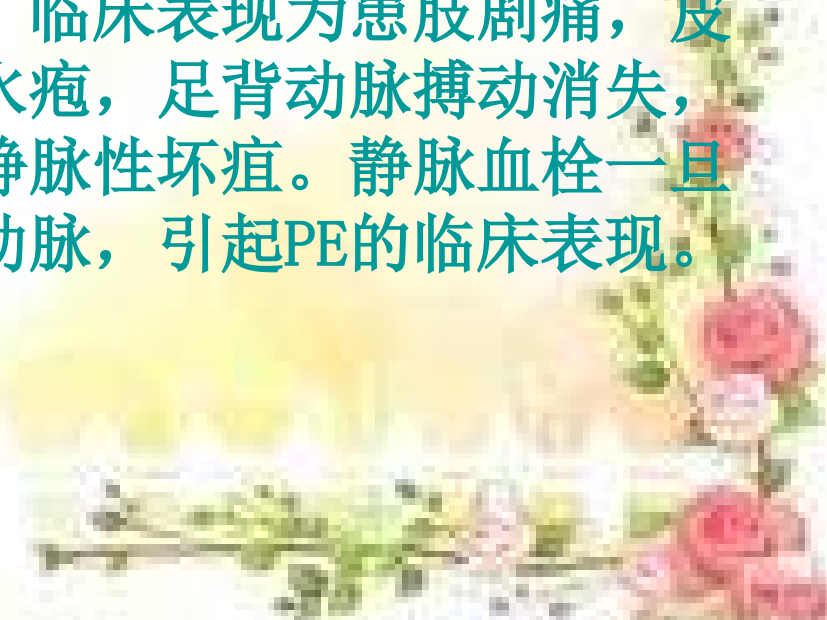
全身反应：静脉血栓形成后均会引起

程度不同的全身反应，体温升高，心率增快，白细胞计数增高等。体温一般不超过 38.0°C ，有些起病急促，疼痛剧烈，数小时内整个患肢出现肿胀，体温降低，发绀，足背动脉波动减弱或消失。肿胀肢体可导致有效循环血量的丢失，严重时可导致休克的发生。

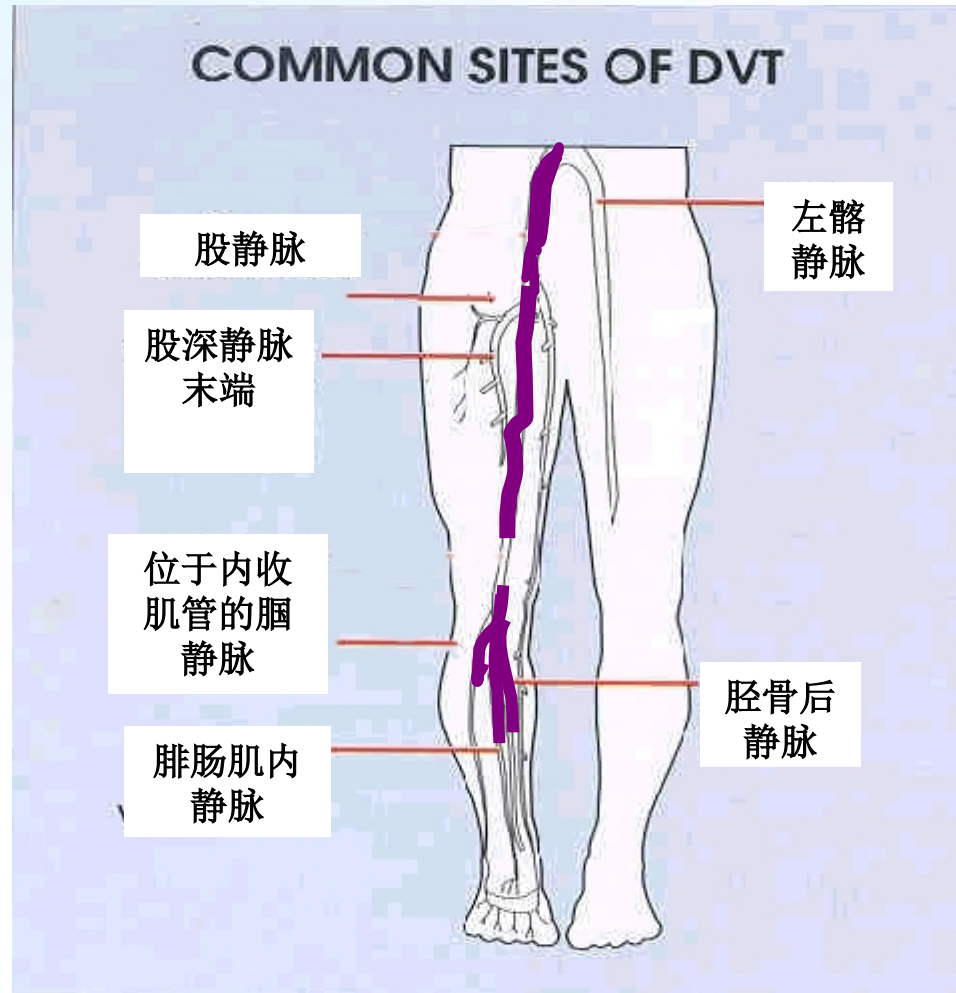


严重的下肢DVT临床表现：

- 严重时可出现股白肿甚至股青肿。
- 股白肿为全下肢明显肿胀、剧痛，股三角区、腘窝、小腿后方均有压痛，皮肤苍白，伴体温升高和心率加快。
- 股青肿是下肢 DVT**最严重**的情况，由于髂股静脉及其侧支全部被血栓堵塞，静脉回流严重受阻，组织张力极高，导致下肢动脉痉挛，肢体缺血；临床表现为患肢剧痛，皮肤发亮呈青紫色、皮温低伴有水疱，足背动脉搏动消失，如不及时处理，可发生休克和静脉性坏疽。静脉血栓一旦脱落，可随血流进入并堵塞肺动脉，引起PE的临床表现。



DVT的常见部位



辅助检查

一、下肢血管彩超

为无创检查，对 **DVT** 的灵敏度、准确性均较高，是 **DVT** 诊断的**首选方法**，适用于对患者的筛查和监测。通过压迫观察等技术,可发现**95%** 以上的近端下肢静脉血栓。



辅助检查

二、血凝—D—聚体测定：是反映凝血激活及继发性纤溶的特异性分子标志物，诊断急性DVT的灵敏度较高(>99%)，>500 ug/L有重要参考价值。（正常值0-1ug/L）

四、MRI：准确性较高，可同时检查腹部、盆腔和下肢深静脉情况。

4. MRI静脉成像：能准确显示髂、股、腘静脉血栓，但不能满意地显示小腿静脉血栓。

五、静脉血管造影：**最具诊断价值**。不仅可以有效判断有无血栓、血栓部位、范围、形成时间和侧支循环情况。

以上内容仅为本文档的试下载部分，为可阅读页数的一半内容。如要下载或阅读全文，请访问：<https://d.book118.com/348105124123007006>