

中班安全教育：流血了怎么办？

演讲人：

日期：



目录

contents

- 流血原因及预防措施
- 识别与判断流血情况
- 幼儿园内应急处理流程
- 家庭中家长如何应对孩子流血事件
- 心理疏导与康复期关注事项
- 总结经验教训，持续改进安全工作

01

流血原因及预防措施

常见流血原因分析

01

意外跌倒或碰撞

幼儿活动量大，平衡能力相对较差，易跌倒或碰撞导致身体部位受伤流血。

02

切割伤

幼儿使用剪刀、刀具等锐器时，若操作不当或缺乏成人监护，可能导致切割伤。

03

咬伤

幼儿在与同伴玩耍时，可能因争吵或打闹而发生咬伤。



预防措施与建议



安全环境

确保幼儿活动环境安全，减少锐利物品和易碎物品的摆放，保持地面干净、无障碍物。

监护陪伴

加强对幼儿的监护和陪伴，特别是在进行危险活动时，要确保有成人陪同。

教育引导

教育幼儿正确使用工具，避免危险行为，培养其自我保护意识。

增强幼儿自我保护意识



认识身体

教导幼儿认识自己身体的各个部位，了解其功能及重要性。



安全知识

向幼儿传授基本的安全知识，如不要随意触摸危险物品、不要和陌生人走等。

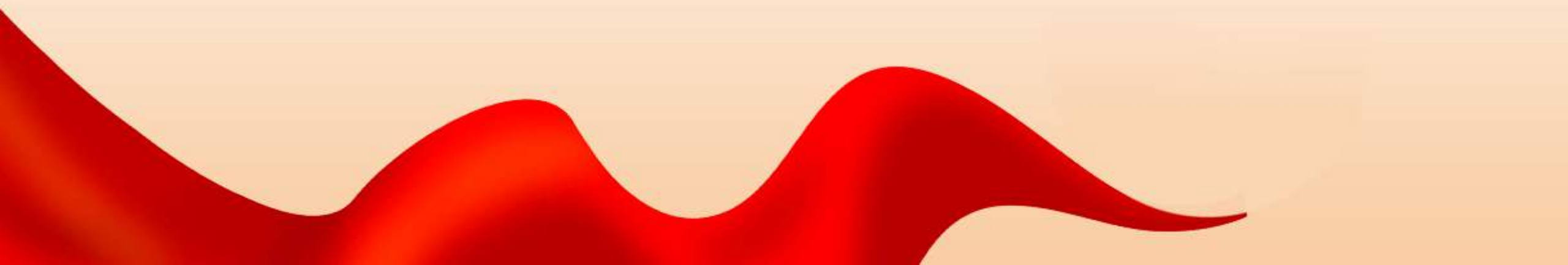


应急处理

教育幼儿在遇到流血等紧急情况时，保持冷静，及时向成人求助，并学会简单的自救方法。

02

识别与判断流血情况



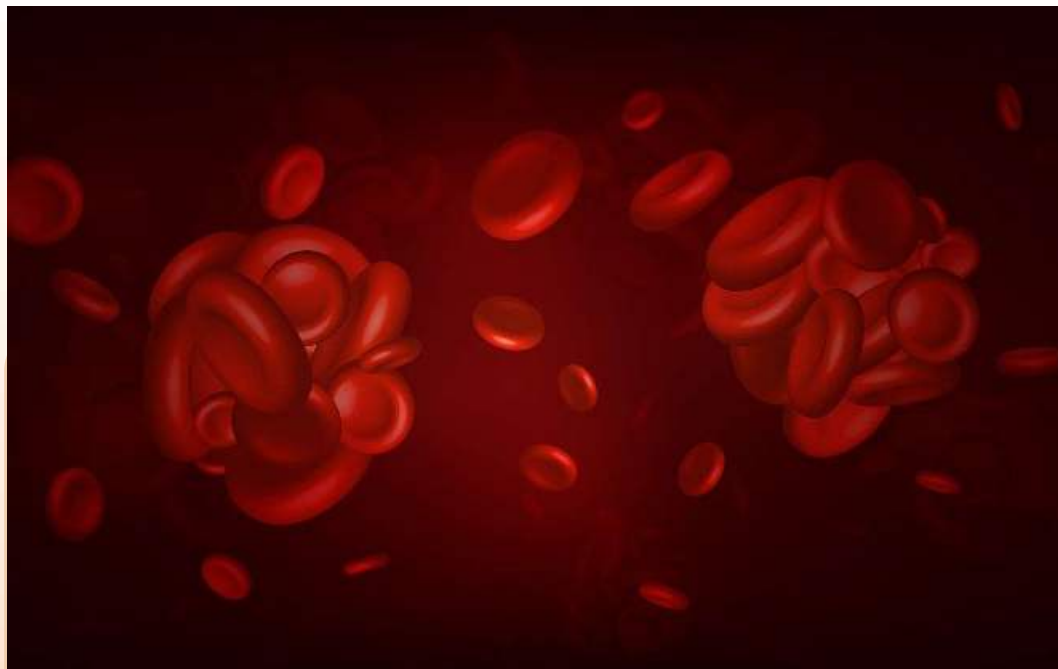
轻微擦伤与严重出血区分



轻微擦伤

表皮擦伤，少量血液渗出，伤口周围稍有红肿

。



严重出血

伤口较深，血液喷涌或流出，伤口周围可能出现肿胀、淤青等现象。

观察伤口位置、大小和深度

01

观察伤口位置

判断伤口所在部位，是否涉及关键器官或血管。

02

观察伤口大小

评估伤口的面积，确定伤口的严重程度。

03

观察伤口深度

了解伤口的深浅，判断是否需要缝合或进行其他专业处理。



判断是否需要紧急处理或就医

紧急处理

对于严重出血或伤口较深的情况，需要立即进行紧急处理，如止血、清洁伤口等。

就医判断

根据伤口的严重程度和孩子的反应，判断是否需要就医。如出现大量出血、伤口无法止血、伤口位于关键部位等情况，应及时就医。



03

幼儿园内应急处理流程

发现孩子受伤后初步处理步骤

迅速接近孩子并安抚情绪

确保孩子安全，以温柔的声音安抚孩子，使其保持冷静。

评估伤口情况

观察伤口的位置、大小、深度以及出血情况，判断是否需要立即就医。



初步止血处理

使用干净的纱布或绷带对伤口进行压迫止血，并抬高受伤部位。

清洁伤口并消毒

用流动的清水轻轻冲洗伤口，再用碘伏或酒精进行消毒，避免感染。

通知家长并保持沟通渠道畅通



及时通知家长

尽快将孩子的受伤情况通知家长，并告知已采取的初步处理措施。



详细描述事故经过

向家长详细描述事故发生的时间、地点、原因及孩子的受伤情况。



听取家长意见

尊重家长的意见，与家长商讨后续处理方案，如需就医则共同前往。



保持沟通渠道畅通

提供幼儿园联系方式，确保家长随时能与幼儿园取得联系。

以上内容仅为本文档的试下载部分，为可阅读页数的一半内容。如要下载或阅读全文，请访问：
<https://d.book118.com/355120002332012013>