

传染病学

概述

传染病：communicable Dis

寄生虫病：Parasitosis

感染性疾病：Infectious Dis

新发传染病：AIDS SARS 埃博拉出血热

克雅氏病 O₁₅₇: H₇ 感染等

再发传染病：血吸虫病

第一节 感染与免疫

- 感染（Infection）的概念
（传染 communication）
- 感染过程的五种表现：
 - 病原体被清除
 - 隐性感染（Covert Inf.）
 - 显性感染（Overt Inf.）
 - 病原携带状态（Carrier）
 - 潜伏性感染（Latent Inf.）

三、感染过程中病原体的作用

(一) 侵袭力 (**invasiveness**)

菌苗 定植因子 黏附作用

(二) 毒力 (**virulence**)

内毒素、外毒素:

毒力:

毒力因子:

(三) 数量

(四) 变异性

四、感染过程中免疫应答的作用

(一) 非特异性免疫 (nonspecific immunity)

- 1.天然屏障：外部屏障；内部屏障。
- 2.吞噬作用：
- 3.体液因子：

(二) 特异性免疫 (specific immunity)

- 1.细胞免疫
- 2.体液免疫

第二节 传染病的发病机制

一、传染病的发生与发展

- (一) 入侵门户
- (二) 机体内定位
- (三) 排出途径

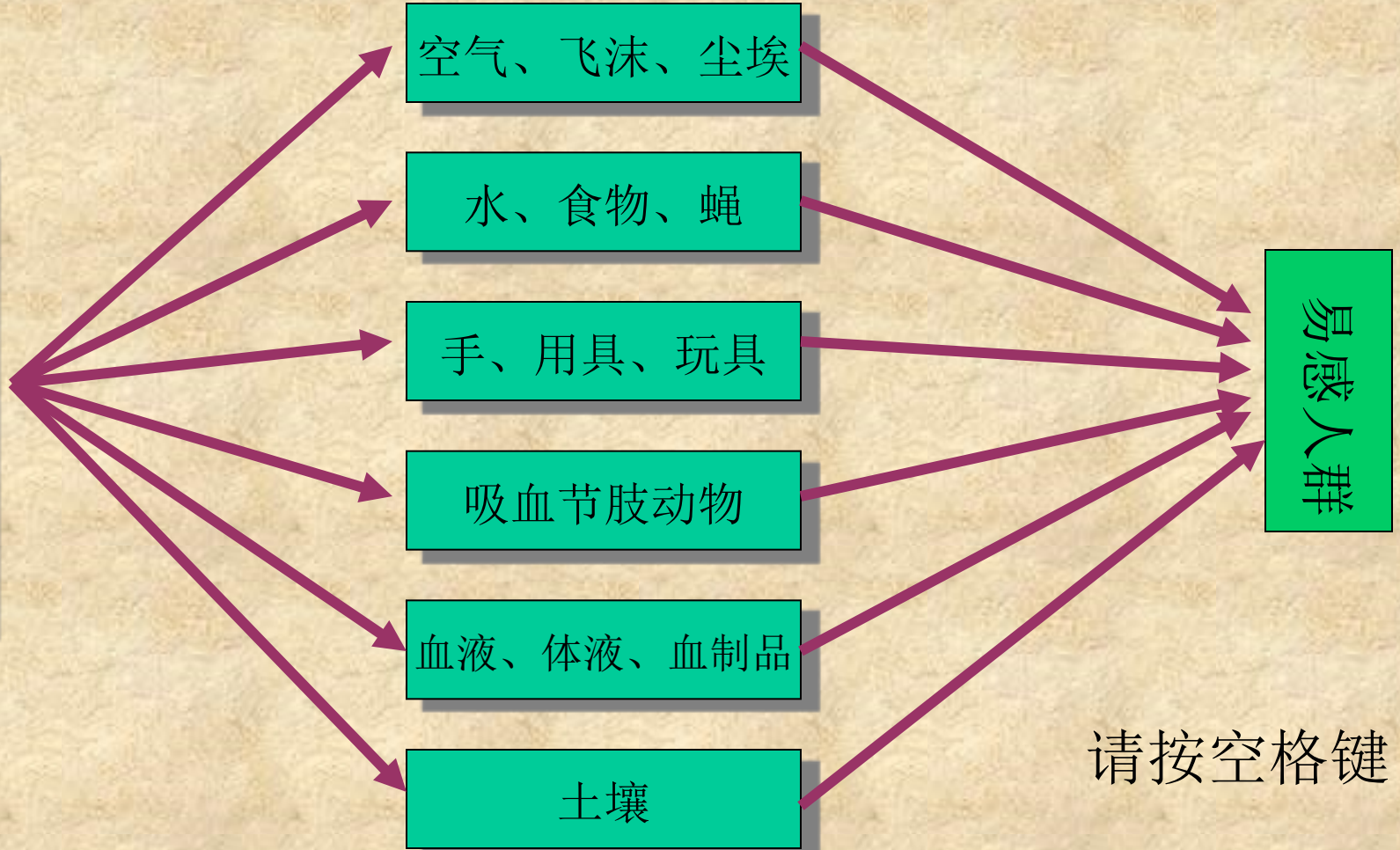
第二节 传染病的流行过程

— 流行过程的三环节

- 传染源（概念）
 - 人—患者
 - » 隐性感染者
 - » 病原携带者
 - 动物—受感染的动物
- 传播途径
 - 空气、飞沫、尘埃：呼吸道
 - 水、食物、蝇：消化道
 - 手、用具、玩具：日常生活接触
 - 吸血节肢动物：虫媒
 - 血液、体液、血制品：血液传播
 - 土壤
- 人群易感性



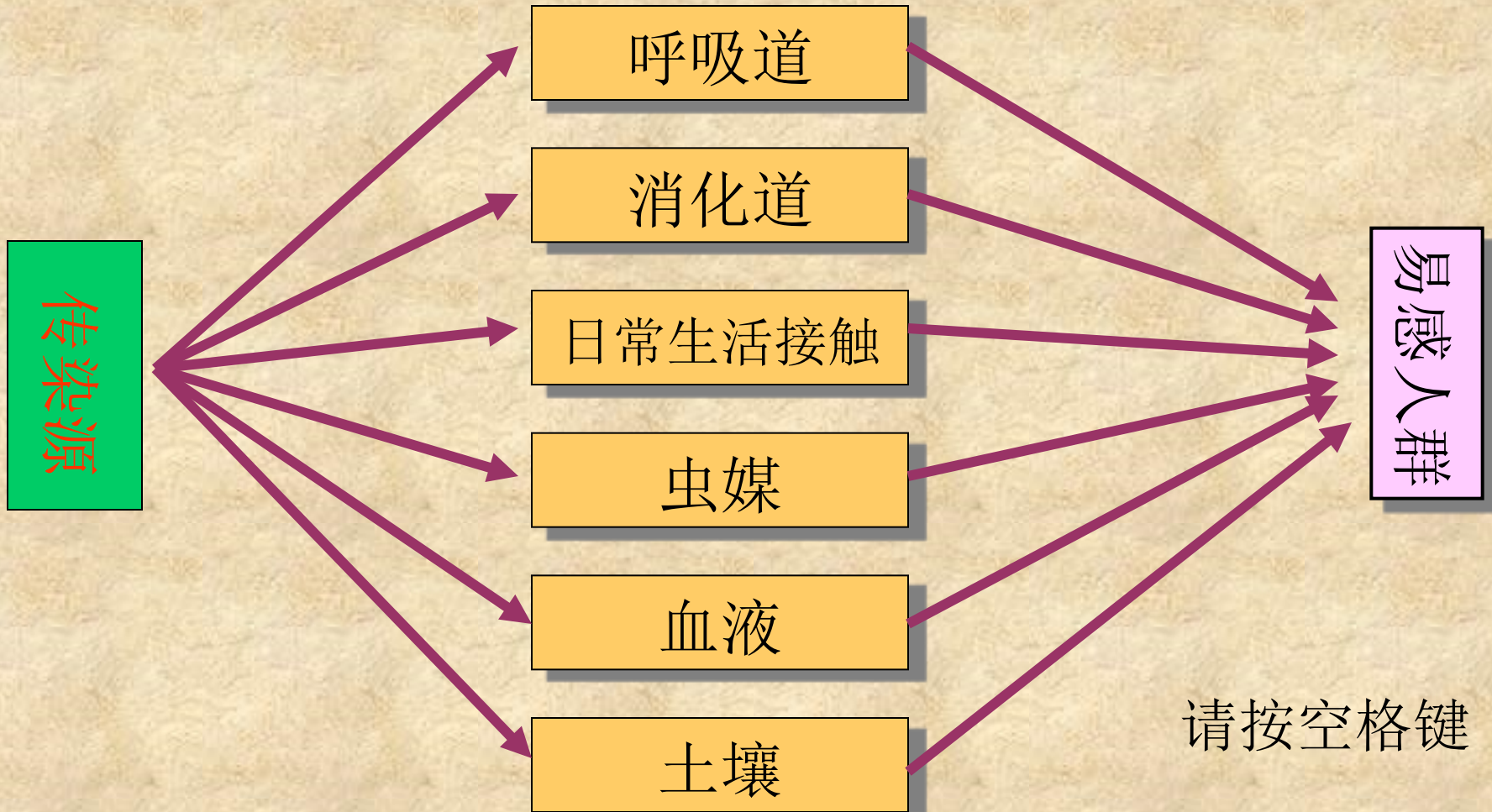
感染的人与动物



请按空格键



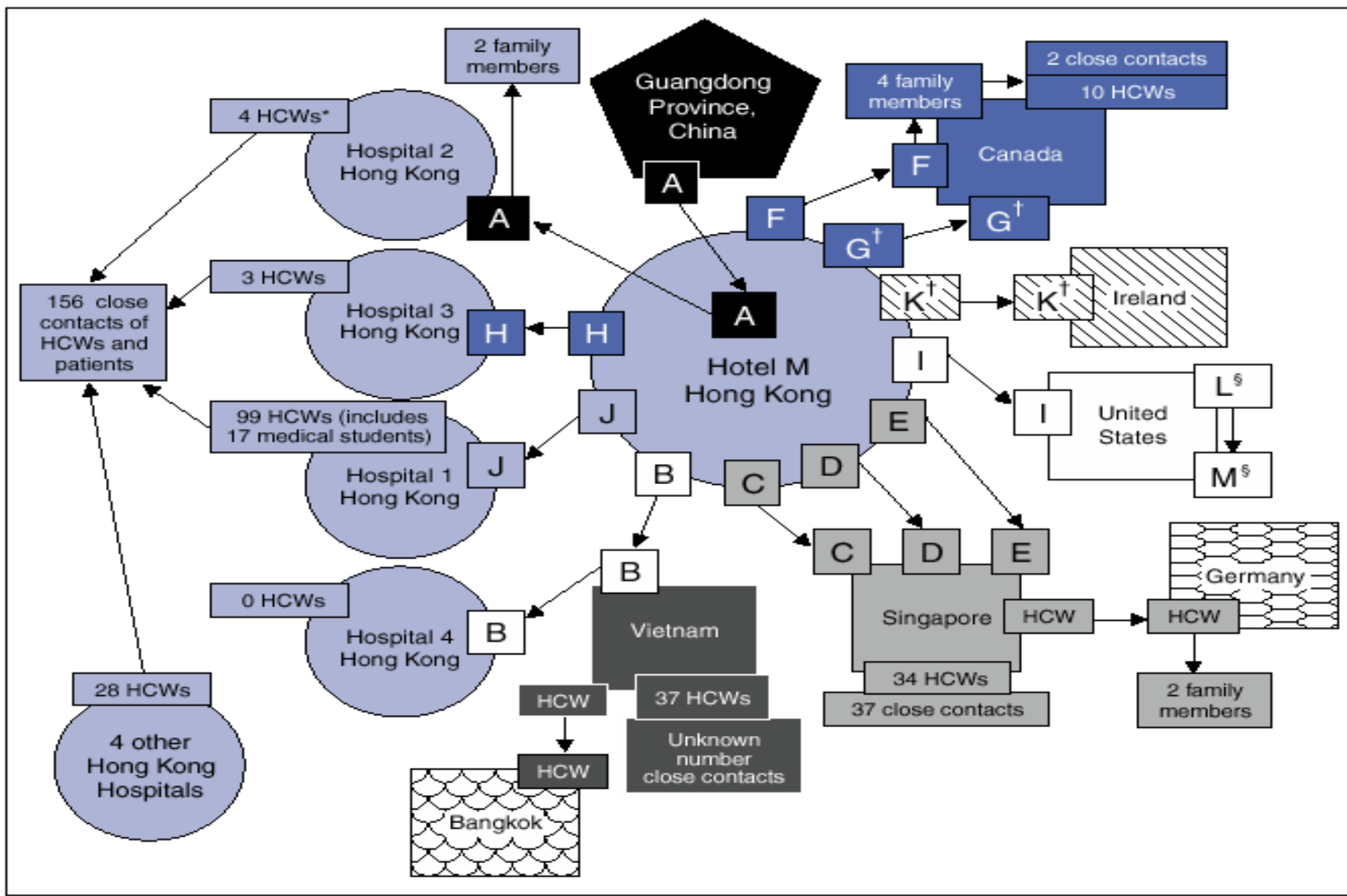
传播途径



请按空格键



FIGURE 1. Chain of transmission among guests at Hotel M — Hong Kong, 2003



* Health-care workers.

[†] All guests except G and K stayed on the 9th floor of the hotel. Guest G stayed on the 14th floor, and Guest K stayed on the 11th floor.

[§] Guests L and M (spouses) were not at Hotel M during the same time as index Guest A but were at the hotel during the same times as Guests G, H, and I, who were ill during this period.

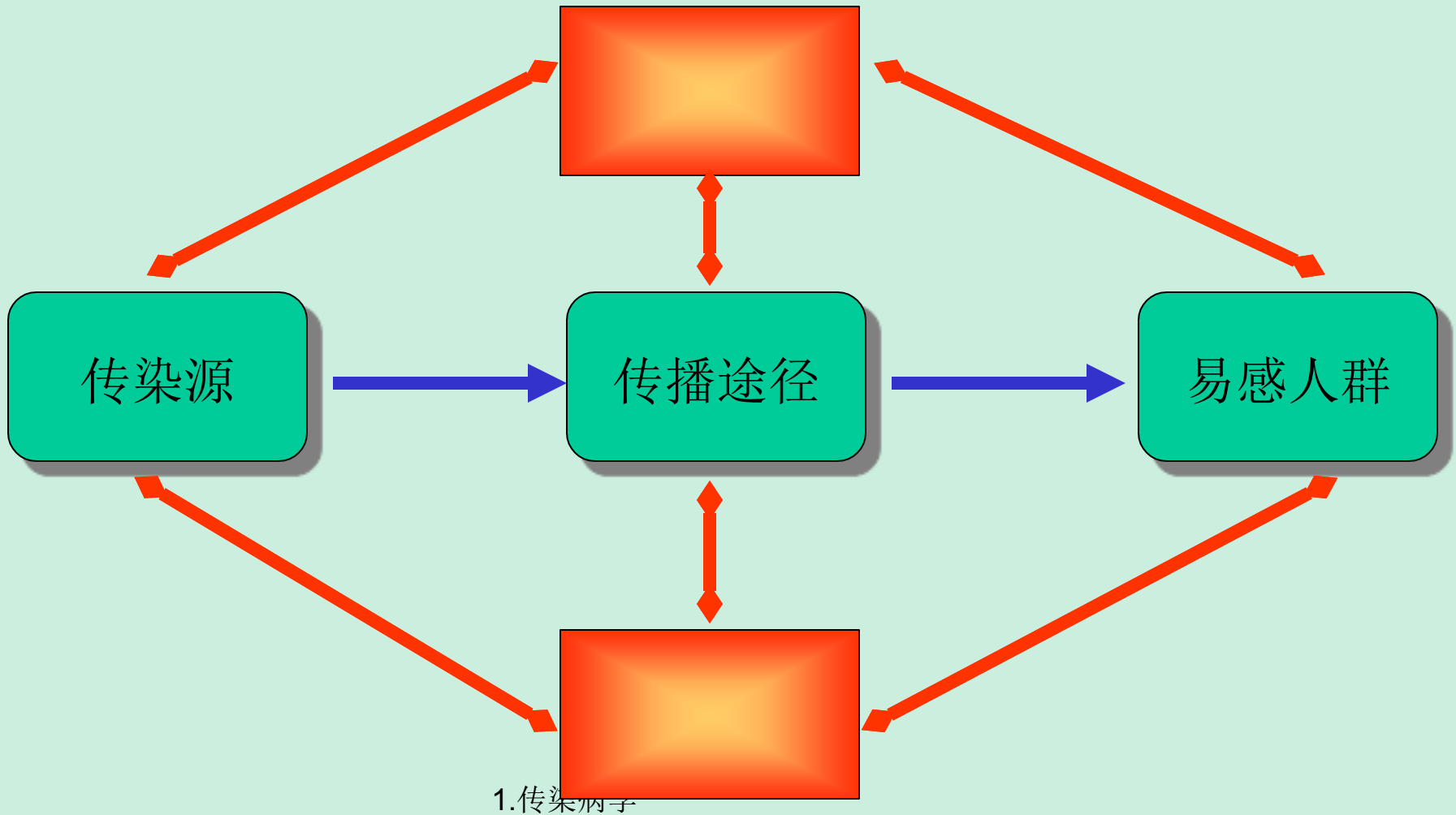
母婴传播

宫内感染

围产期传播

分娩后传播

影响流行过程的综合因素



第三节 传染病的特征

- 传染病的基本特征

- 有病原体

- 有传染性

- 自然情况下： 麻疹： 95%

- 脊髓灰质炎 < 1%

- 有流行性、季节性、地方性、周期性

- 流行性： 散发 爆发 流行（常年3-10倍）

- 大流行

- 有感染后免疫



传染病临床特点

一。病程发展的阶段性（clinical course）

- 潜伏期（incubation period）
- 前驱期（prodromal period）
- 症状明显期（Period of apparent manifestation）
- 恢复期（Convalescent Period）
- 复发（Relapse）与再燃（recrudescence）



临床资料

二，常见症状与体征：（Common Symptoms and signs）

（1）发热：（Fever）

- 热型
- 热程
- 热度



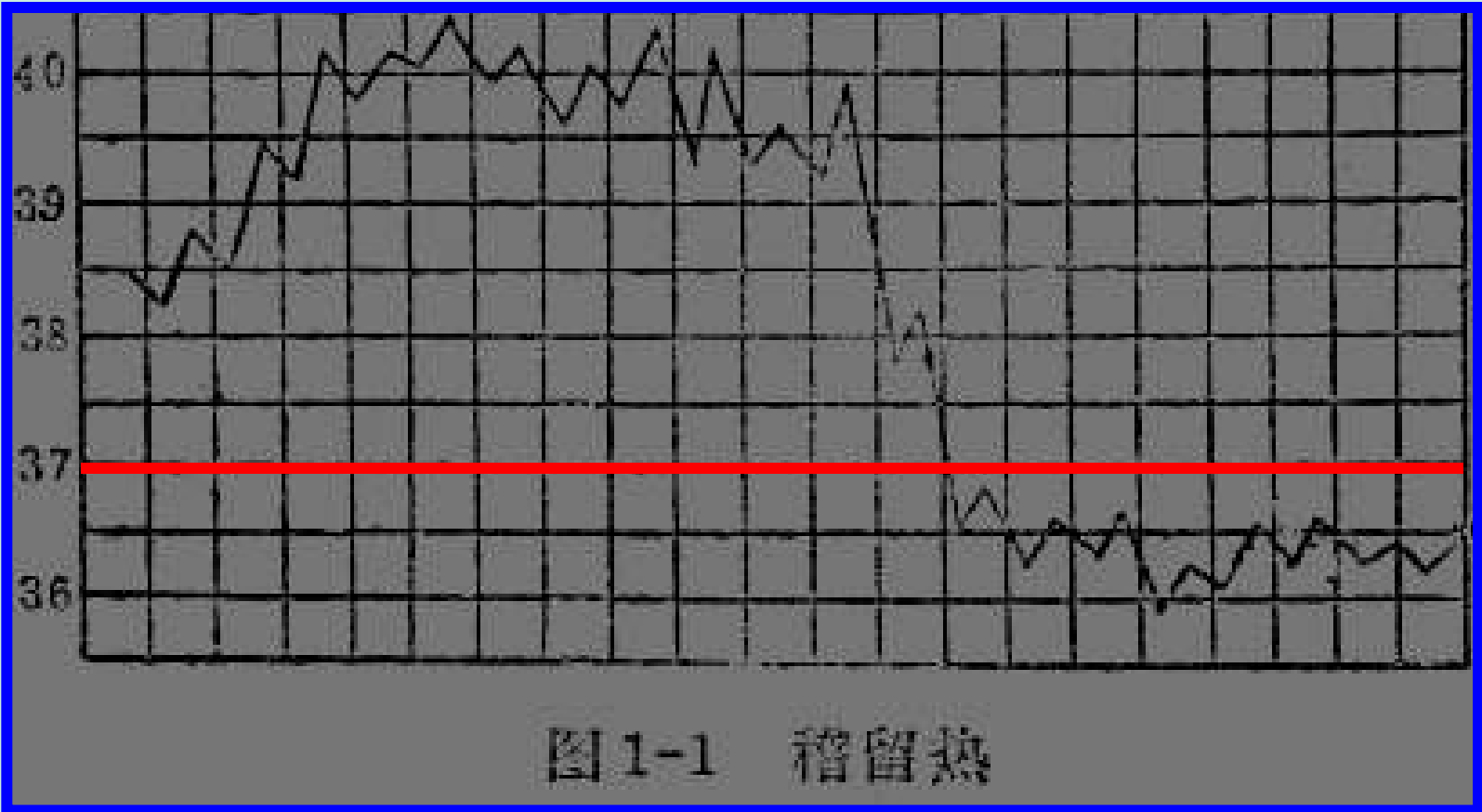
临床资料

热型

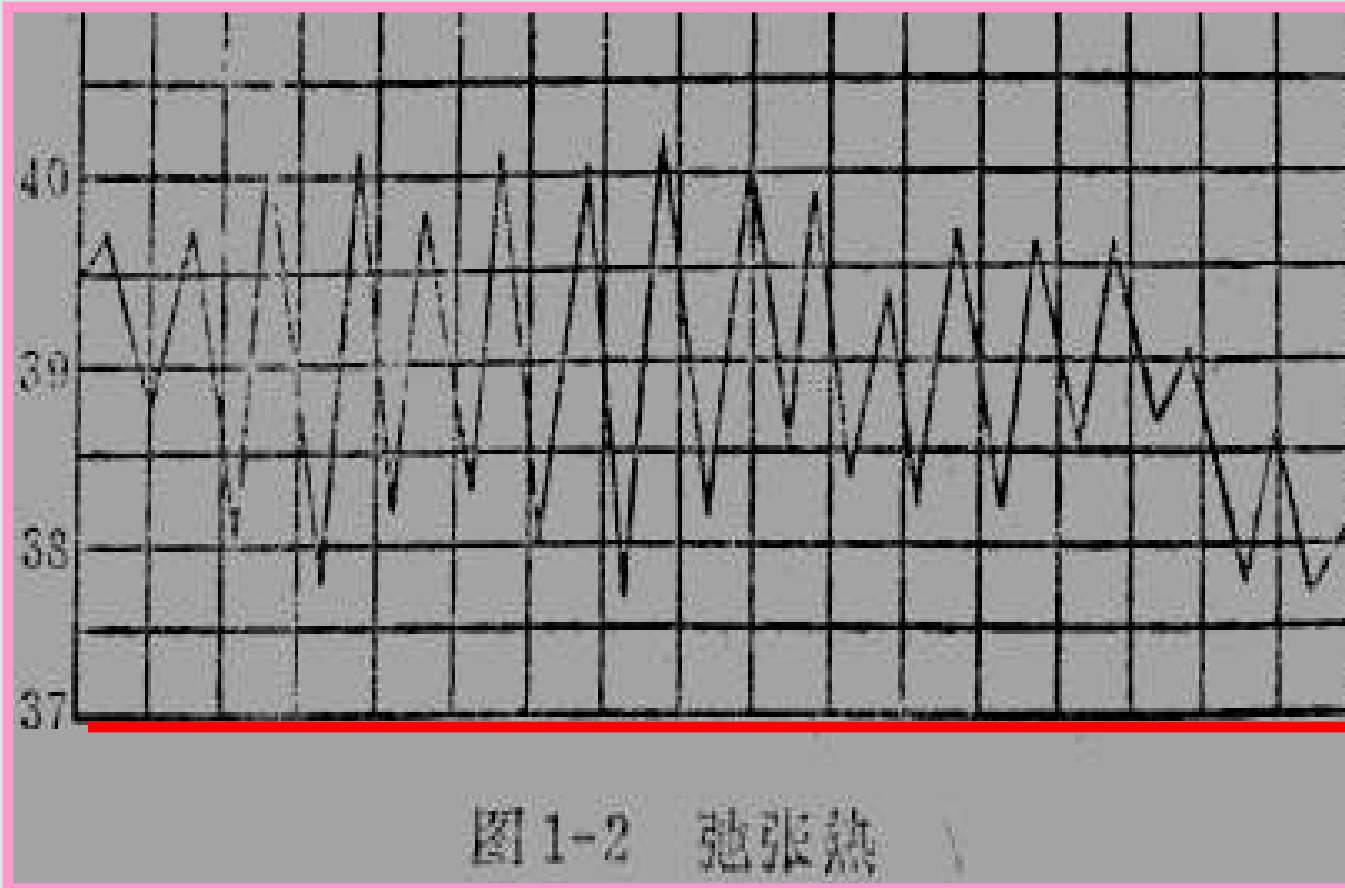
- 稽留热 (sustained fever)
- 弛张热 (remittent fever)
- 间歇热 (intermittent fever)
- 回归热 (relapsing fever)
- 不规则热 (irregular fever)



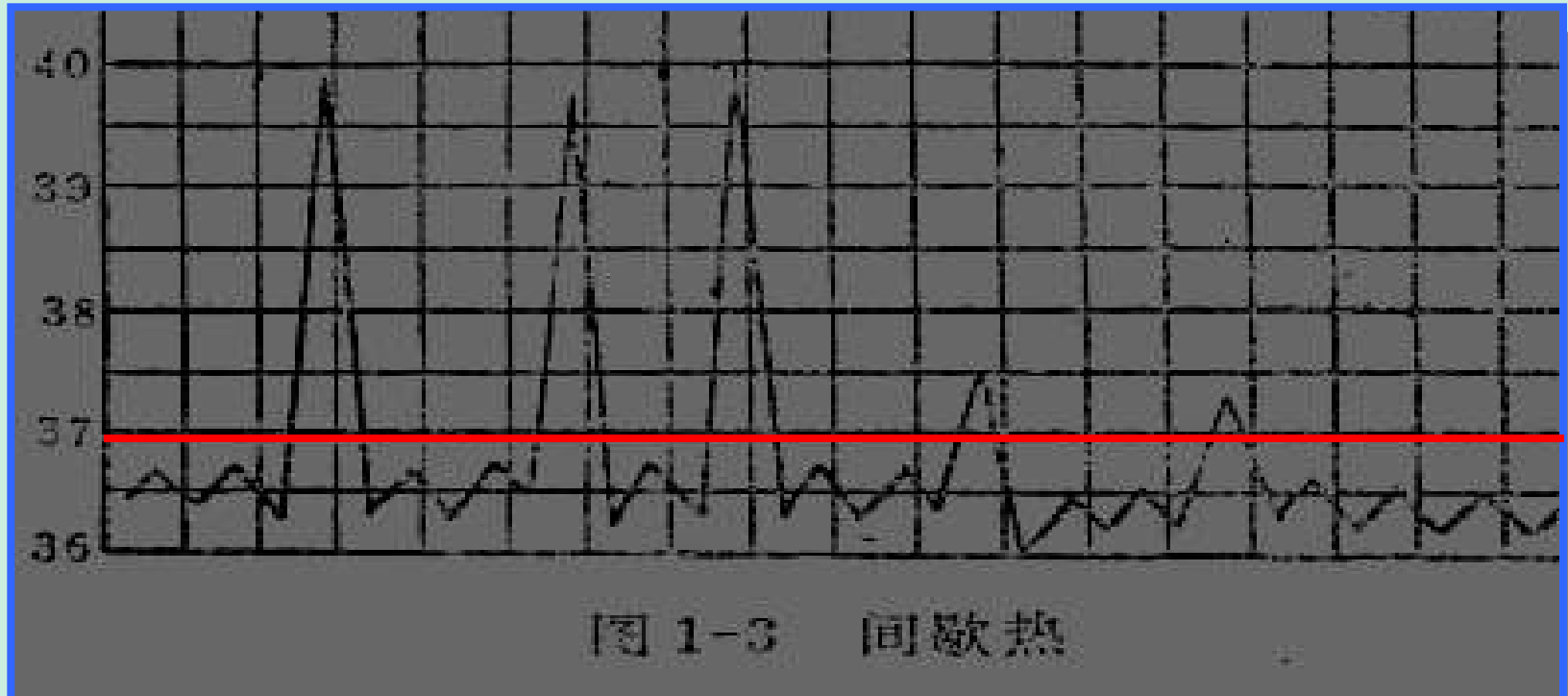
稽留热



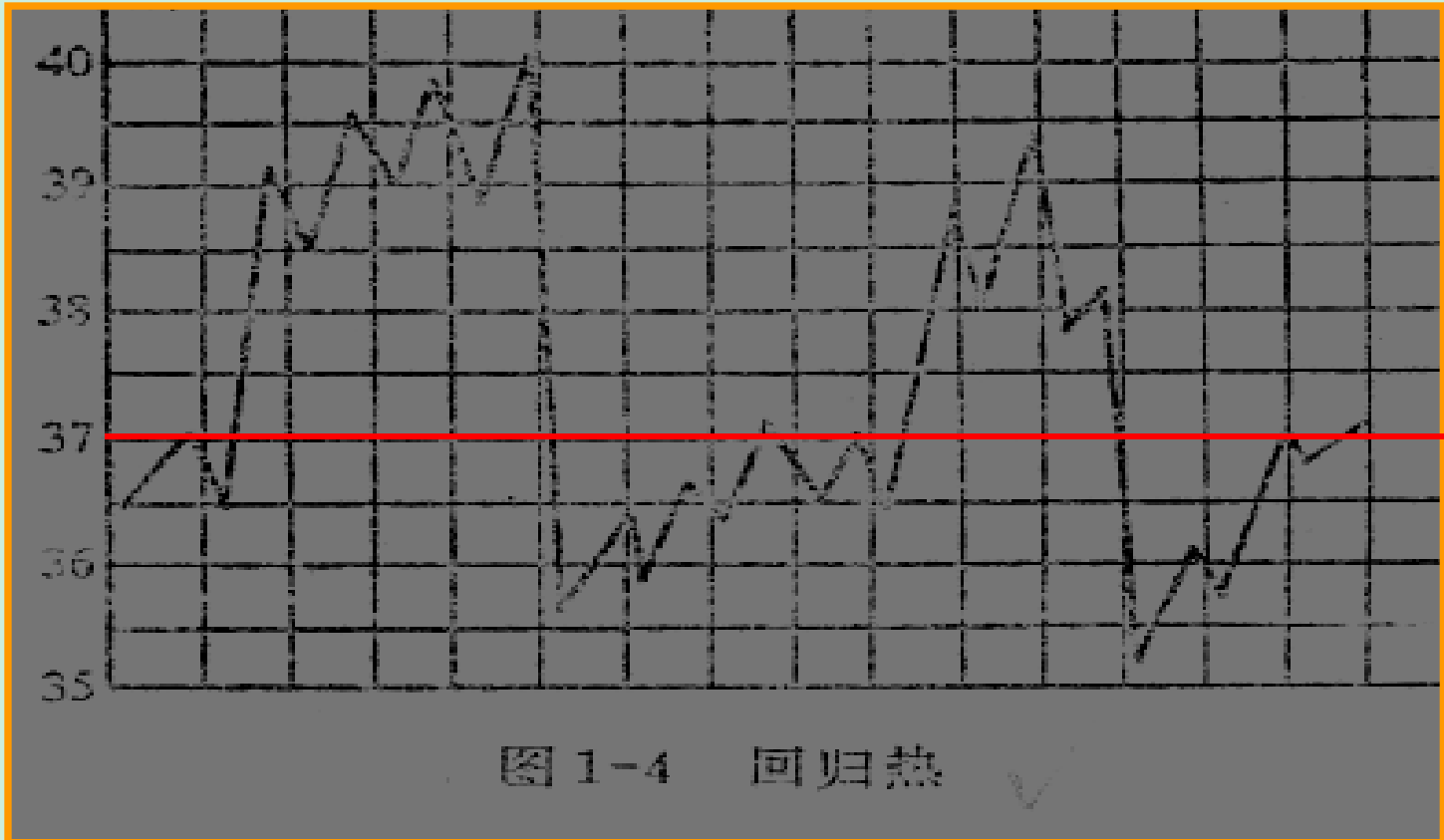
弛张热



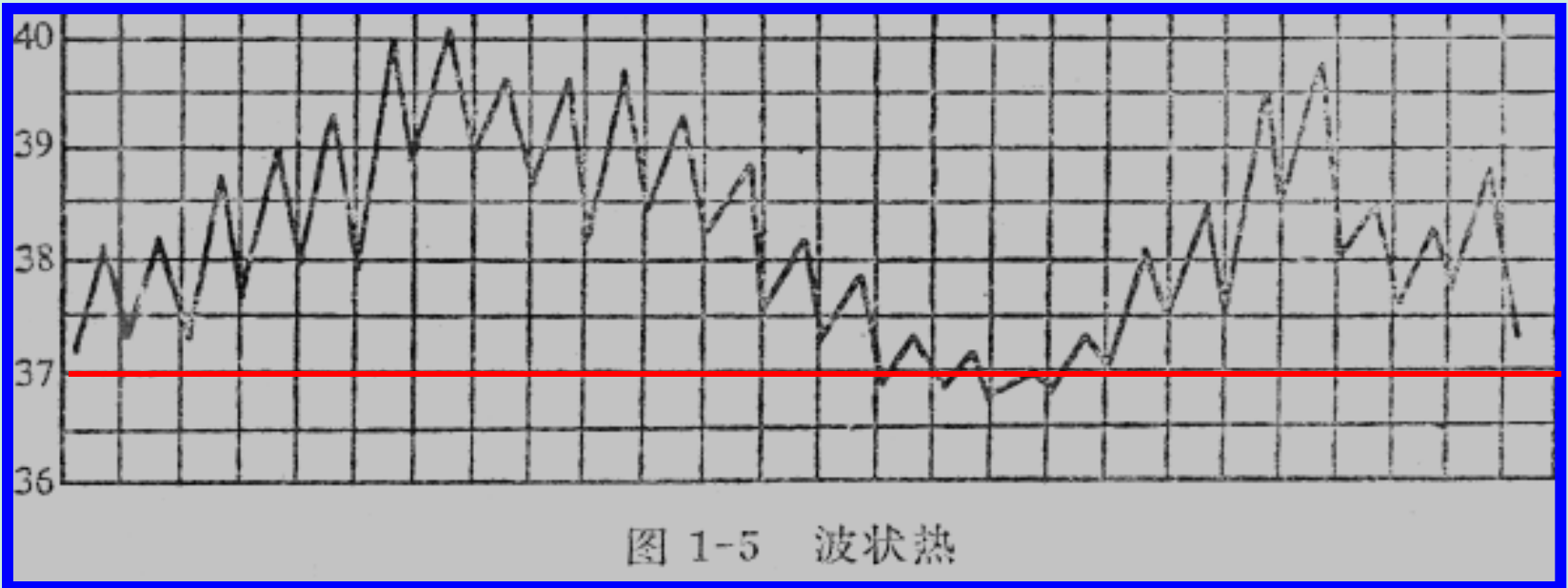
间歇热



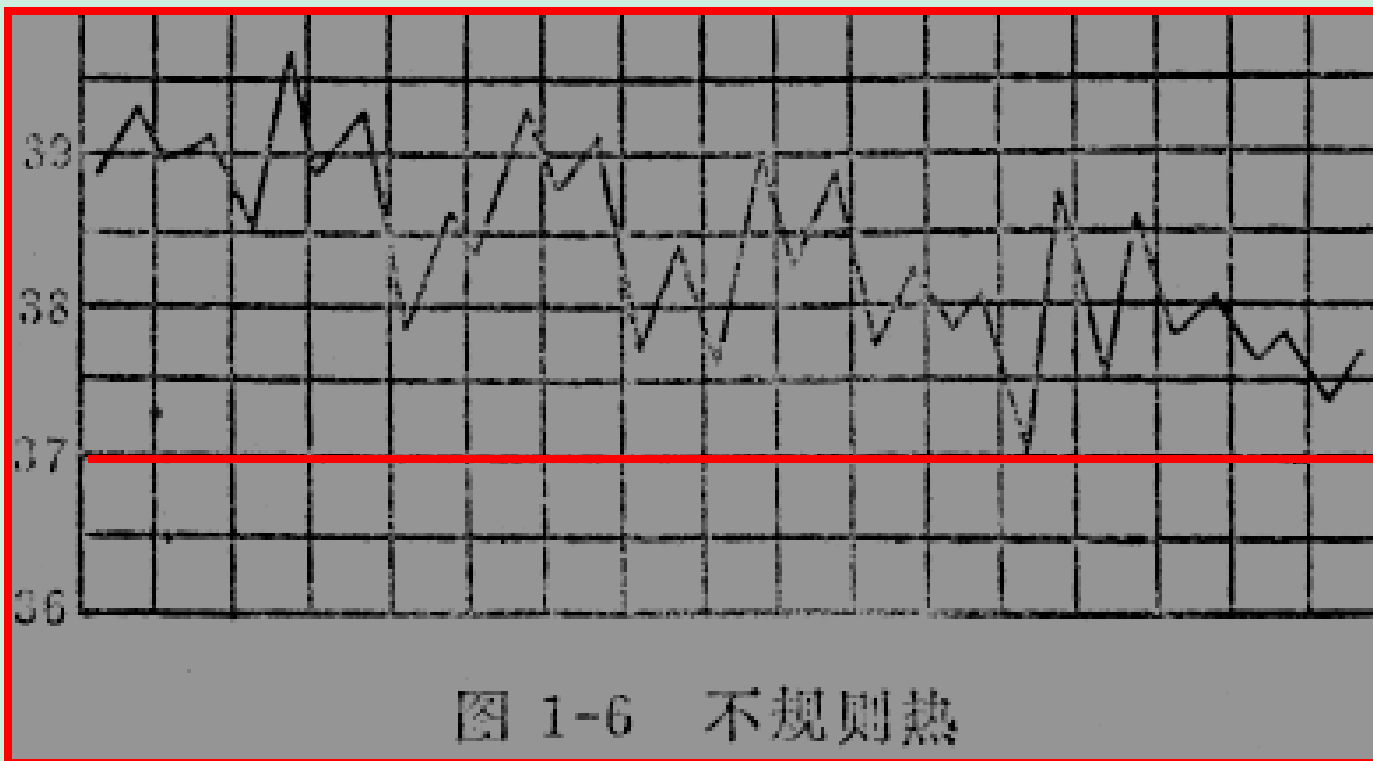
回归热



波状热



不规则热



诊断依据
临床资料



- 热程

- 短程发热
- 长程发热
- 慢性微热

- 热度

- 低热 $37.4\sim 38^{\circ}\text{C}$
- 中度热 $38\sim 38.9^{\circ}\text{C}$
- 高热 $39\sim 41^{\circ}\text{C}$
- 超高热 $>41^{\circ}\text{C}$

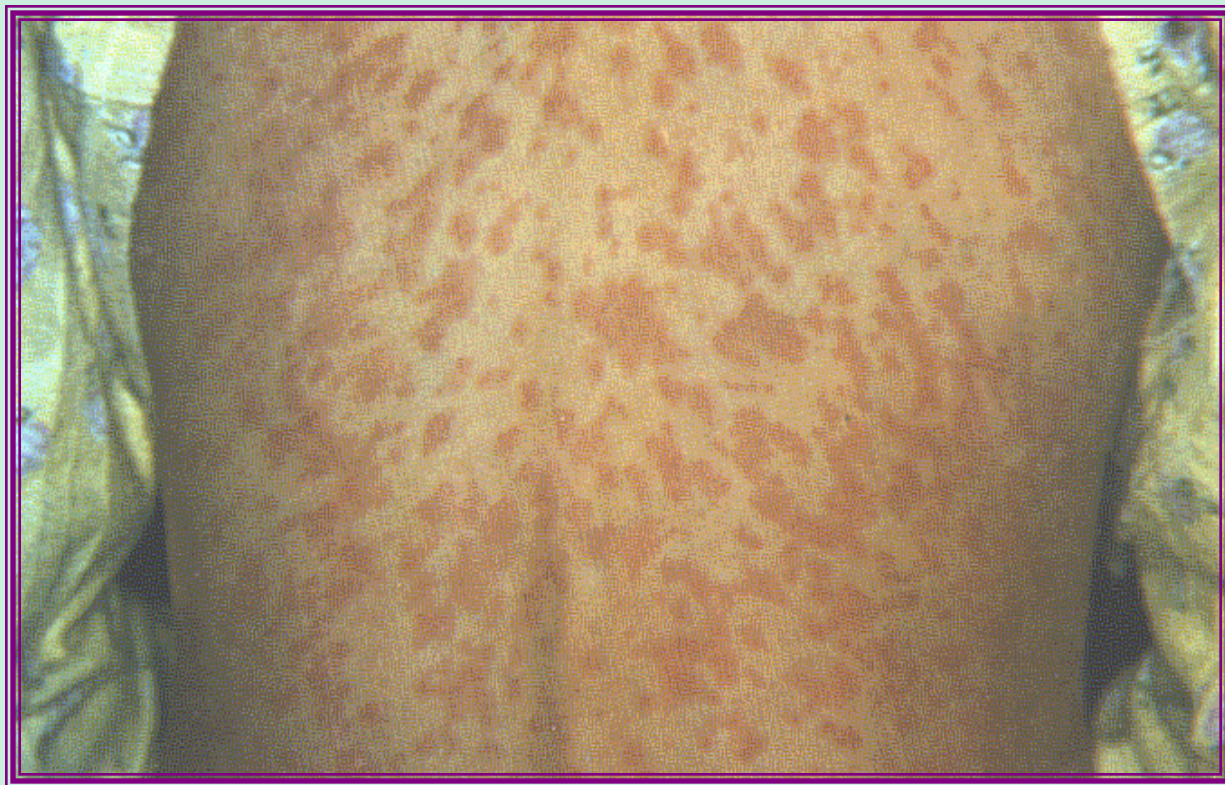


诊断依据
临床资料

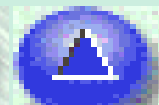
常见症状体征之二 皮疹

- 皮疹的形态
- 出疹时间
- 皮疹分布
- 皮疹性质
- 出疹次序

斑疹



1.传染病学



丘疹



麻疹皮疹

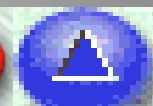


1.传染病学

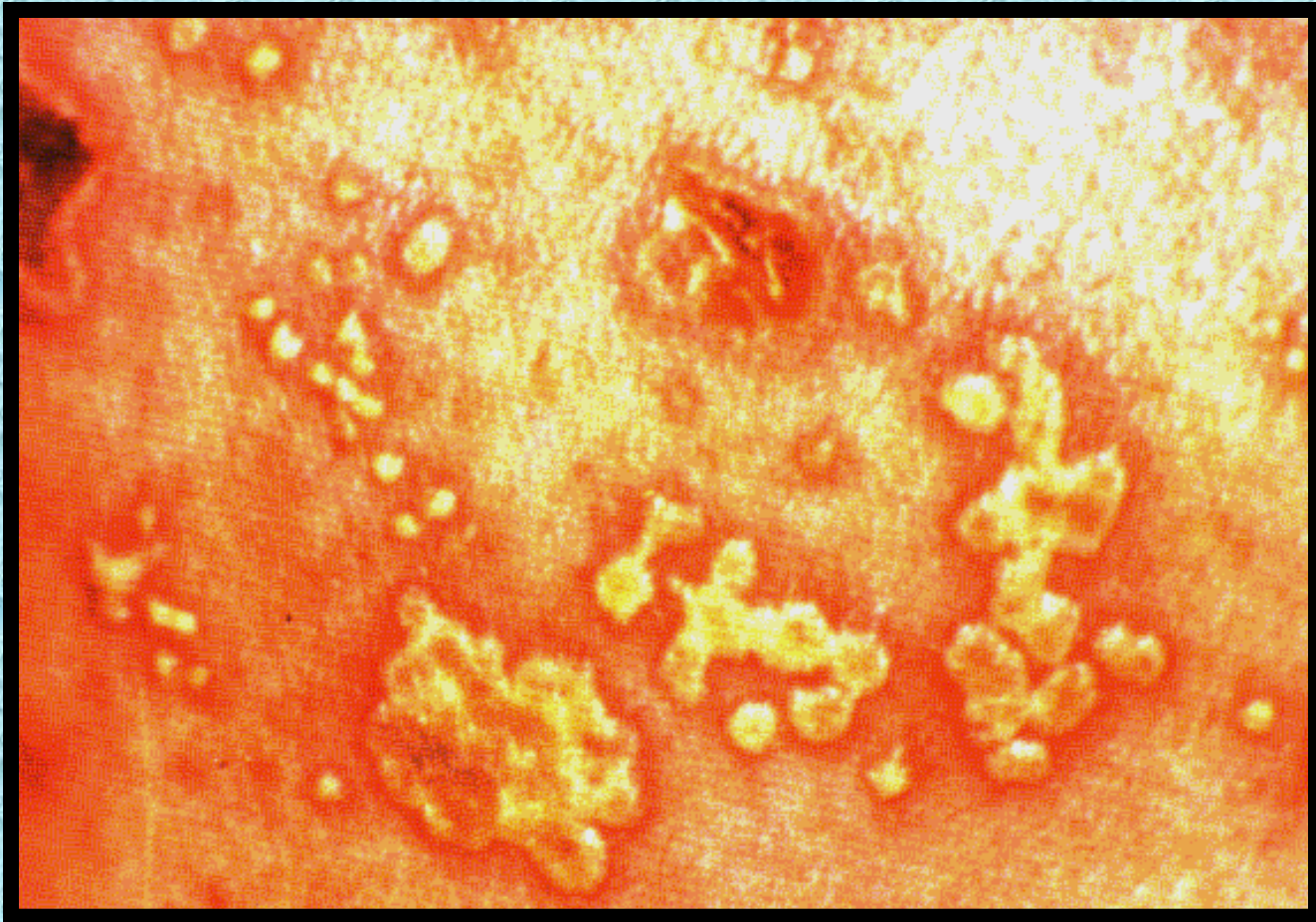
疱疹



疱疹



脓疱疹



瘀斑



流行性脑脊髓膜炎的皮肤淤斑及坏死

艾滋病患者的卡氏肉瘤



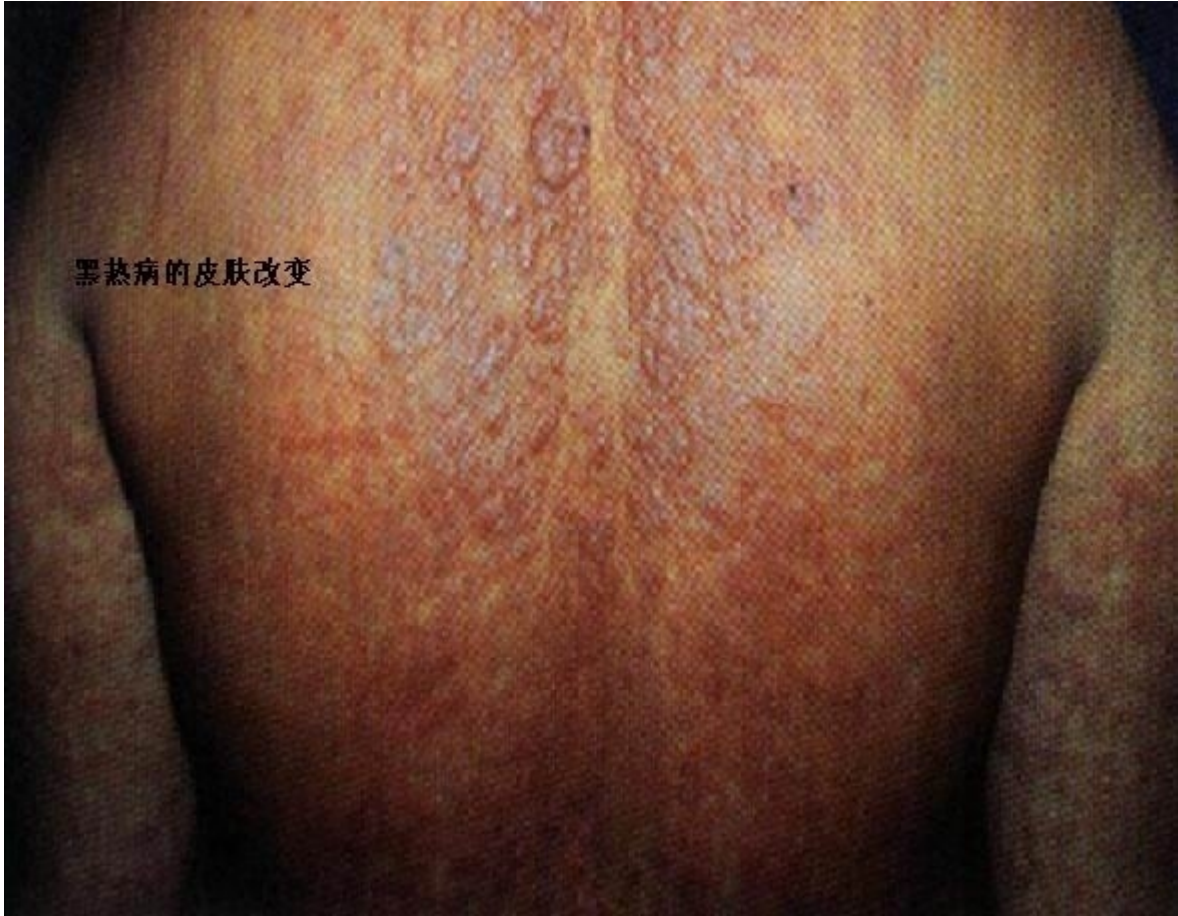
焦痂



皮肤炭疽



斑疹伤寒病人



皮肤型黑热病人照片



我国常见的皮肤型黑热病为结节型，皮肤结节多呈黄豆或绿豆大，结节的皮肤发红，多见于面部和颈部。

诊断
临床资料

皮疹

- 出疹时间：一痘，二红，三天花
四麻，五斑，六伤寒
- 皮疹分布：向心性；离心性
- 出疹次序：成批出现；依次出现
- 皮疹性质：充血性；出血性



诊断依据
临床资料

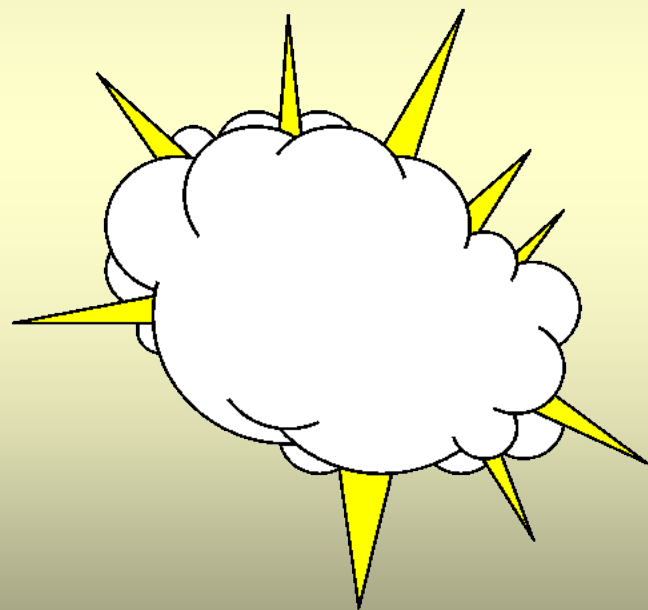
毒血症症状及特殊表现 (多器官中毒性损害)

毒血症 (toxemia)

菌血症 (bacteremia)

败血症 (septicemia)

脓毒血症 (pyemia)



以上内容仅为本文档的试下载部分，为可阅读页数的一半内容。如要下载或阅读全文，请访问：<https://d.book118.com/355213040004012011>