

口腔解剖生理学

深圳职业技术学院医护学院

牙体解剖学

- 第一节 牙的演化
- 第二节 牙的组成、分类及功能
- 第三节 牙的萌出
- 第四节 牙位记录
- 第五节 牙体解剖应用名称与解剖标志

第一节 牙的演化

鱼类牙的特点：

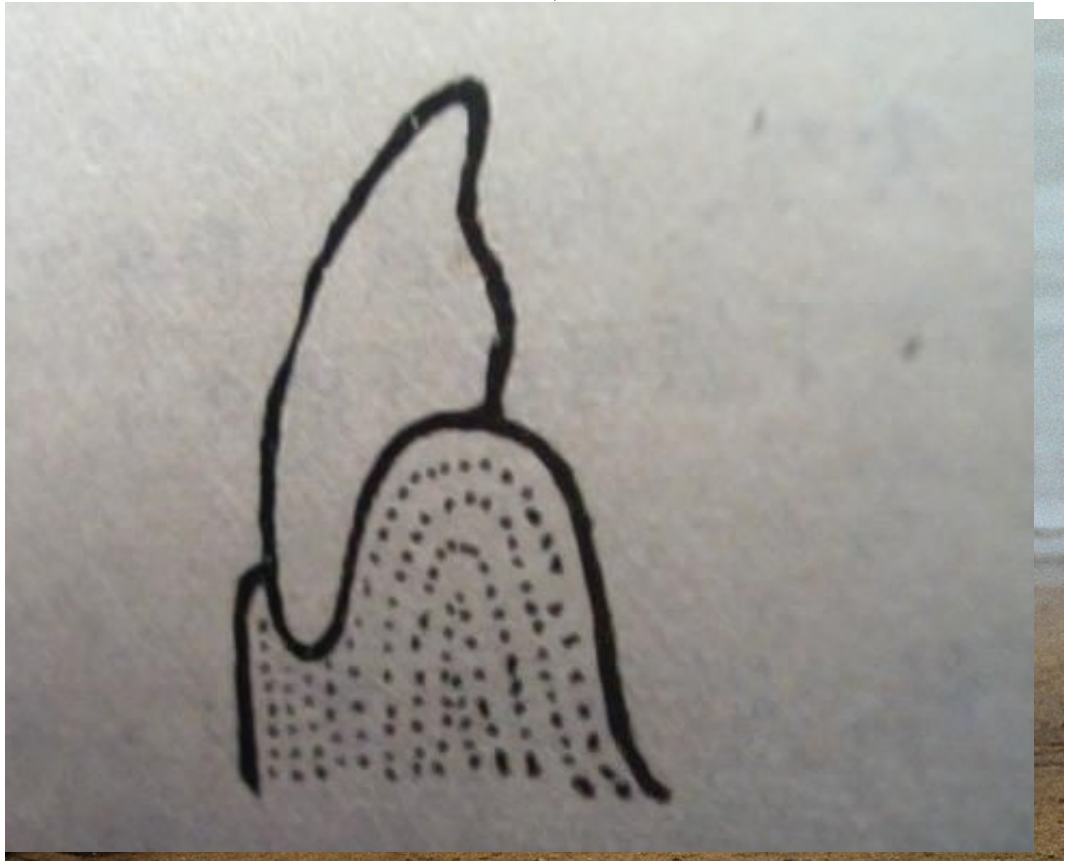
- 同形牙
- 多牙列
- 端生牙



第一节 牙的演化

两栖类和爬行类动物牙的特点：

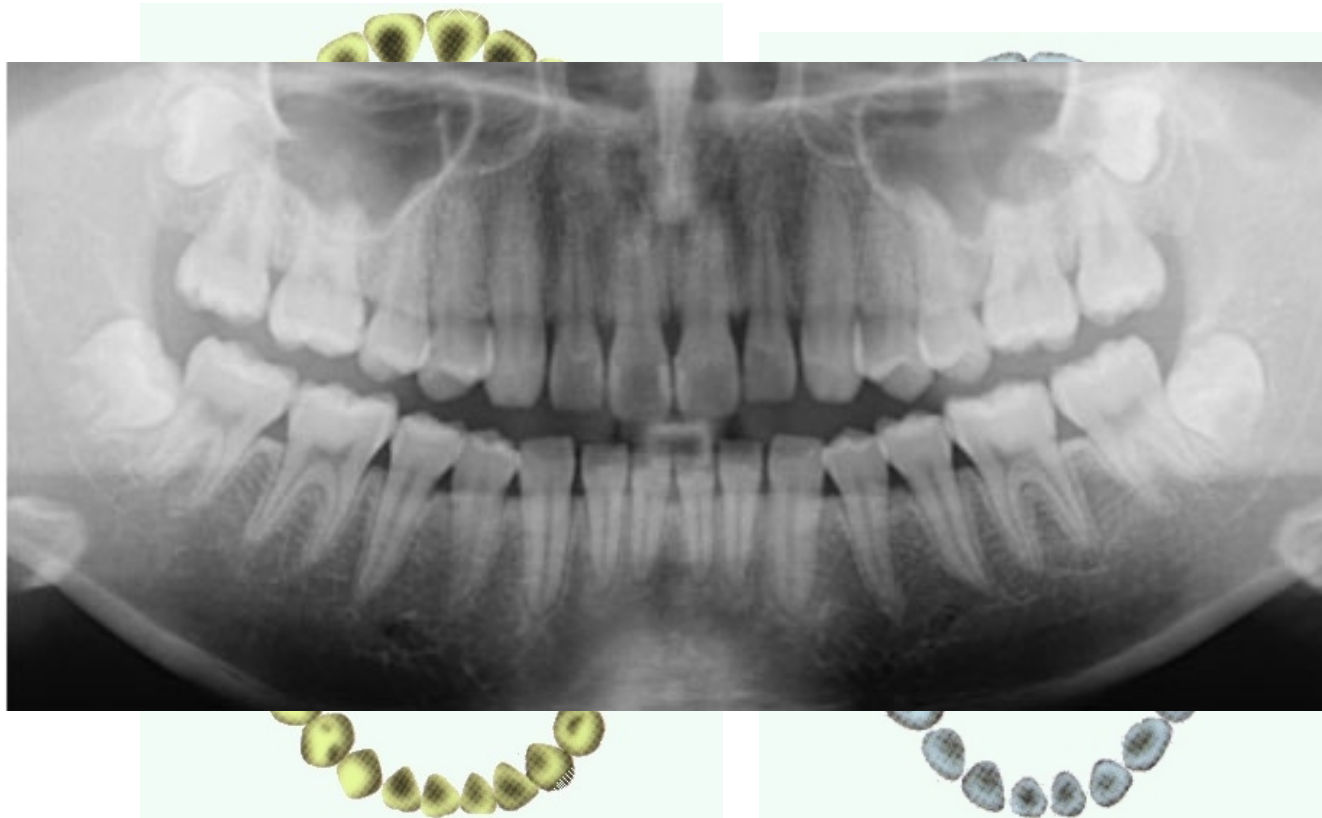
- 同形牙
- 多牙列
- 端生牙或侧生牙



第一节 牙的演化

哺乳类动物牙的特点：

- 异形牙
- 双牙列
- 槽生牙



第一节 牙的演化

牙演化的规律：

- 数目多 → 少
- 分布广泛 → 局限于上下颌骨
- 同形牙 → 异形牙
- 多牙列 → 双牙列
- 端生牙 → 侧生牙 → 槽生牙



第二节 牙的组成、分类及功能

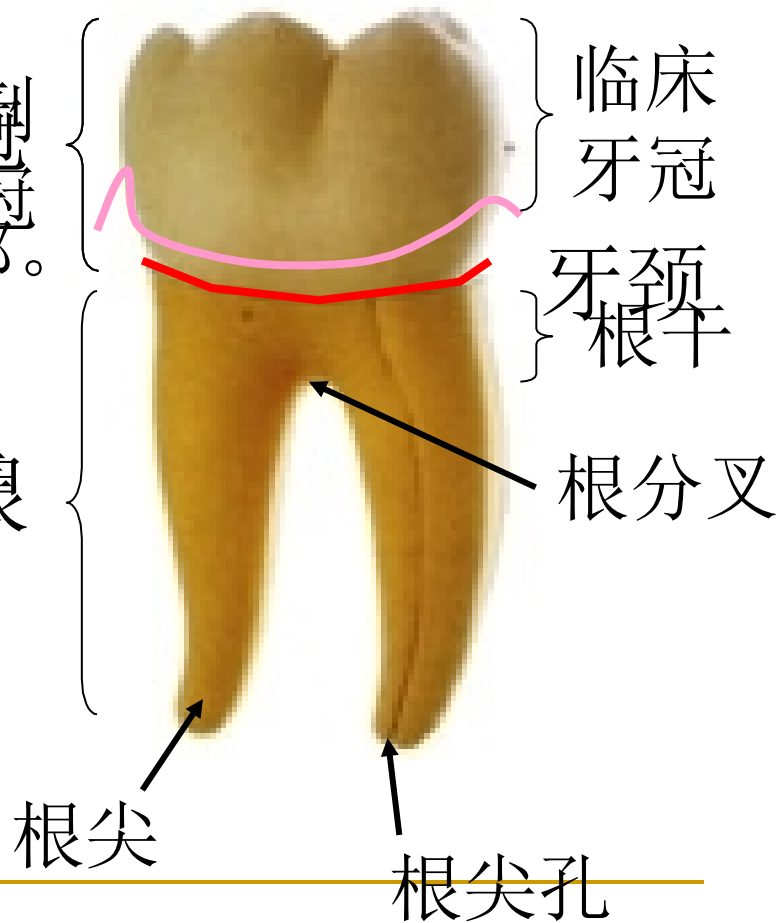
牙的组成

■ 外形观察

：为牙釉质覆盖的局部，
发挥咀嚼功能的重要局部。

：为牙骨质覆盖的局部。

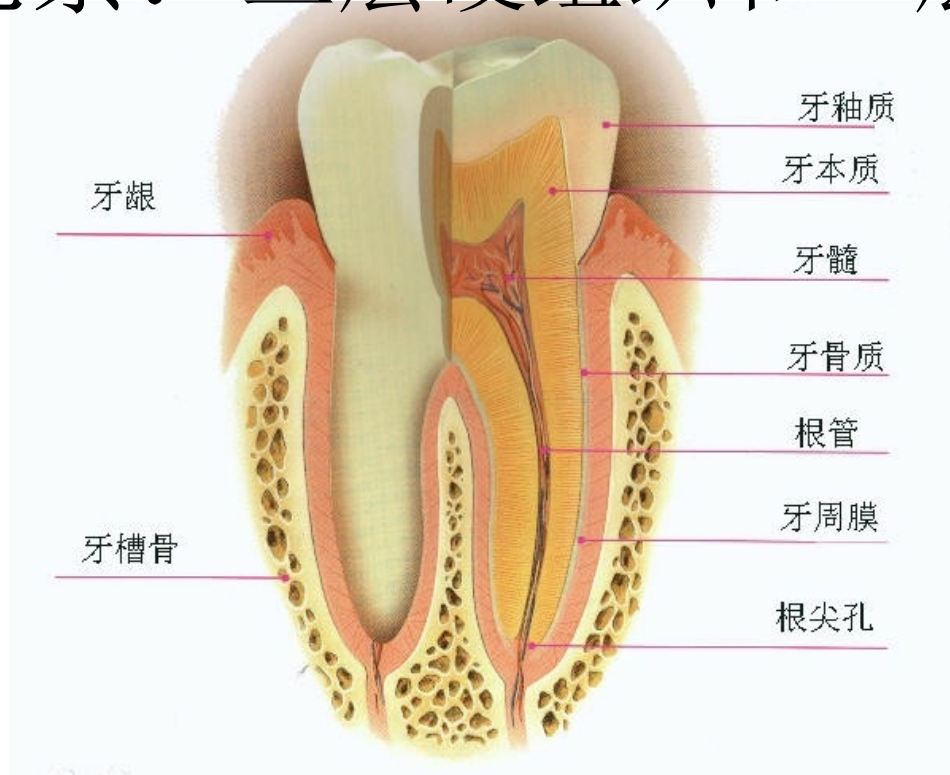
：牙冠与牙根的分界处
一弧形曲线。



第二节 牙的组成、分类及功能

牙的组成

- 剖面观察：三层硬组织和一层软组织



第二节 牙的组成、分类及功能

牙的分类

□按形态和功能分

- 切牙
- 尖牙
- 双尖牙
- 磨牙



第二节 牙的组成、分类及功能

牙的分类

□按存在的暂久分类

乳牙

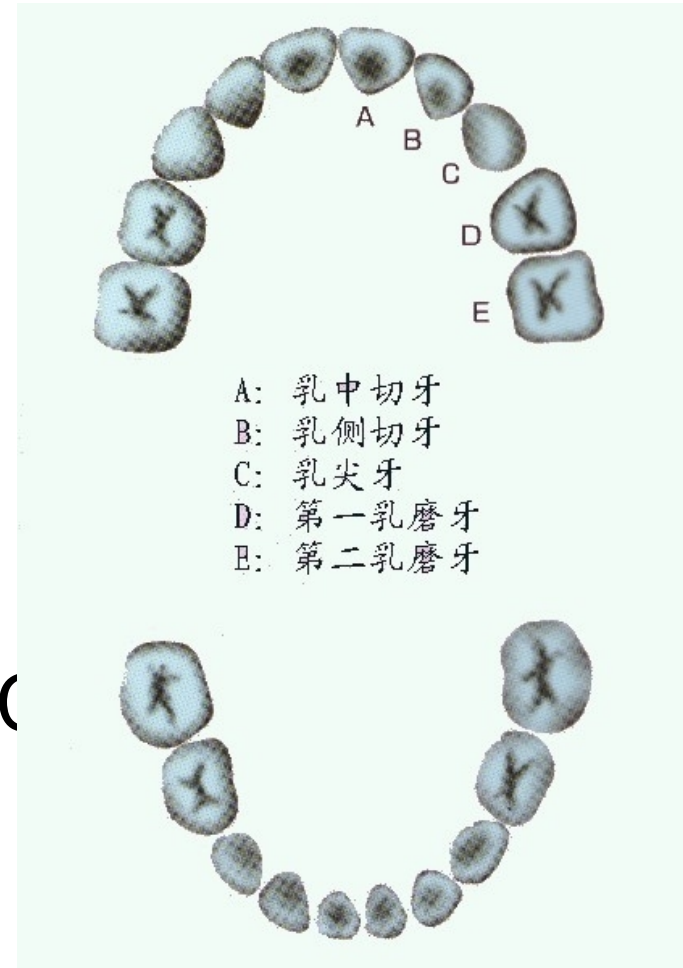
6个月 开始萌出

2岁半 陆续萌出

6—12岁 被恒牙替换

包括：乳切牙〔I〕、乳尖牙〔C〕
乳磨牙〔M〕

$I2/2 C1/1 M2/2 \times 2 = 20$



第二节 牙的组成、分类及功能

牙的分类

□按存在的暂久分类

恒牙

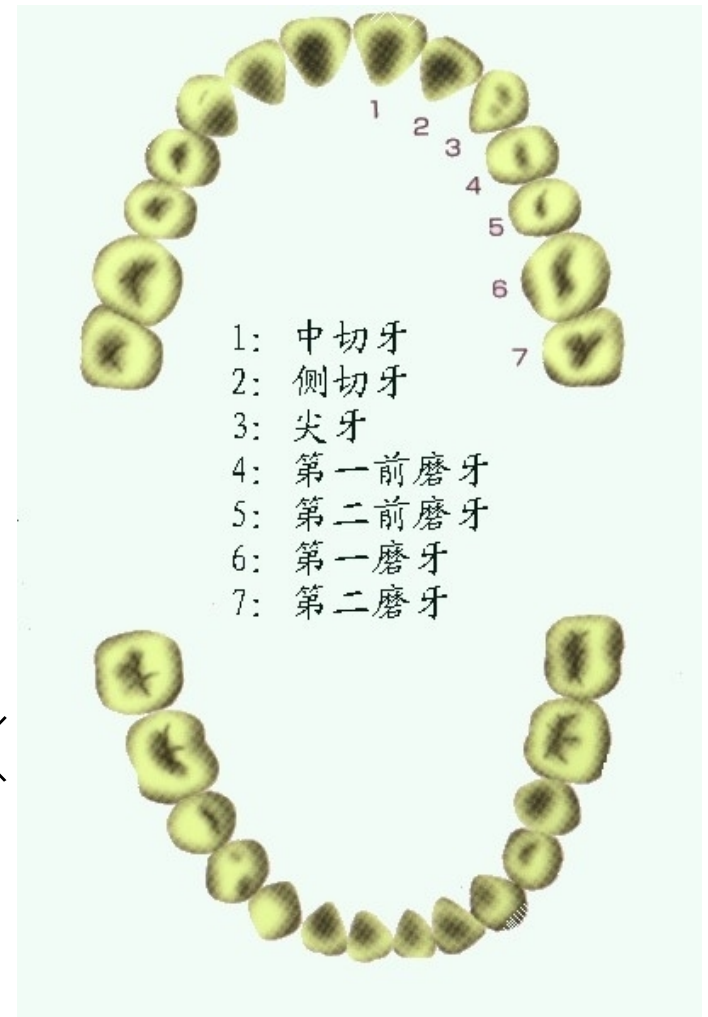
继乳牙后第二幅牙列

6岁 开始萌出

包括：切牙〔I〕、尖牙〔C〕

前磨牙〔P〕、磨牙〔

$I2/2 C1/1 P2/2 M3/3 \times 2 = 32$



第二节 牙的组成、分类及功能

牙的功能

- 咀嚼：

 - 进食、促进颌骨发育、增进牙周组织健康

- 发音和言语：

 - 与唇舌协同参与发音和言语

- 保持面部的协调形态：

 - 支持面部软组织



第三节 牙的萌出

概念：

从牙胚破龈而出〔出龈〕至到达咬合面接触的全过程称为萌出。

牙萌出的时间是指牙出龈的时间。

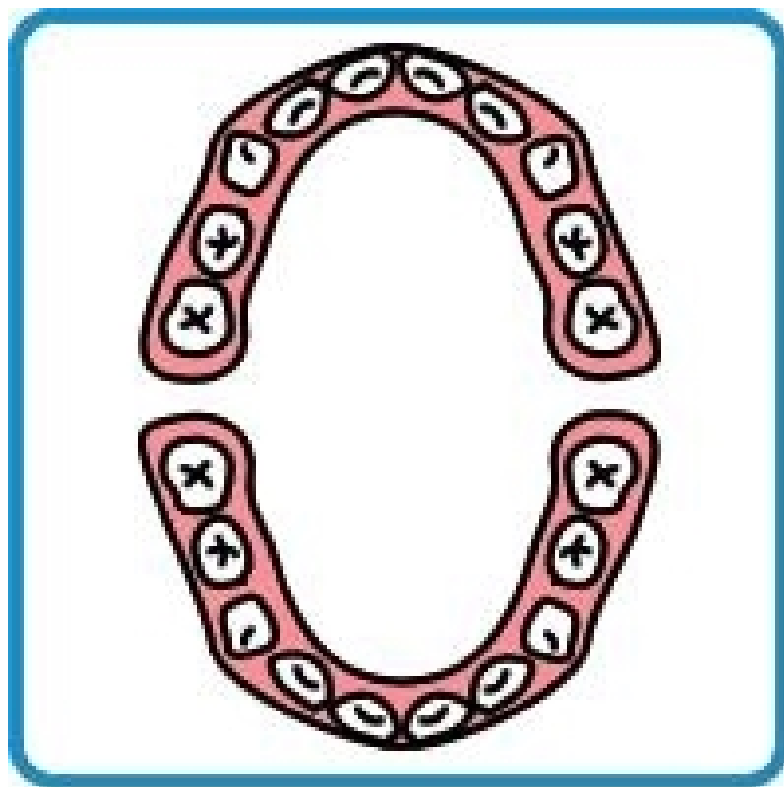
第三节 牙的萌出

牙萌出的特点

- 按先后顺序萌出；
- 左右对称同期萌出；
- 下颌牙的萌出略早于上颌同名牙；
- 女性萌出的平均年龄稍早于男性。

第三节 牙的萌出

乳牙的萌出：ABDCE



第三节 牙的萌出

恒牙的萌出： 上 61245378
 下 61234578

- 6岁 下颌第一恒磨牙萌出 六龄齿
- 6岁以前 乳牙 合期
- 6—7岁~12—13岁 混合牙列期或替牙合期
- 12岁以后 恒牙 合期



第四节 牙位记录

牙位记录：

- 临床工作中，医生为了记录或表述牙的全称，而将各个牙采用一定的格式、符号、数字、并结合文字记录下来。

以上内容仅为本文档的试下载部分，为可阅读页数的一半内容。如要下载或阅读全文，请访问：<https://d.book118.com/355223030141011312>