



护理院机构介绍

汇报人:xxx

20xx-03-18



目录

CONTENCT

- 机构概述
- 设施设备与环境
- 人员团队与培训
- 服务项目与特色
- 质量管理与评价
- 合作交流与未来展望



01

机构概述



机构背景与定位



背景

护理院作为一种特殊医疗机构，主要针对长期卧床、晚期姑息治疗、慢性病等需要长期护理服务的患者群体。

定位

护理院致力于提供全面、专业的医疗护理、康复促进和临终关怀服务，以满足患者和家属的需求。

服务理念与宗旨



服务理念

以患者为中心，提供专业、温馨、人性化的护理服务，关注患者的身心健康。



服务宗旨

尊重生命、关爱患者、服务社会，致力于提高患者的生活质量和生命尊严。

发展历程及规模

发展历程

护理院经历了多年的发展，逐渐形成了完善的服务体系和专业的医护团队。

规模

护理院拥有多个病区和床位，配备了先进的医疗设备和康复设施，能够满足不同患者的需求。同时，护理院还拥有一支专业的医护团队，包括医生、护士、康复师等，为患者提供全方位的服务。





02

设施设备与环境



护理院建筑布局

合理的空间规划

确保各功能区域布局合理，方便患者和医护人员使用。

无障碍设计

考虑患者行动不便，采用无障碍设计理念，如设置坡道、扶手等。

良好的通风与采光

保证室内空气流通，提供充足的自然光线，营造舒适的居住环境。





房间配置及设施



80%

多样化的房间类型

提供单人、双人及多人房间，满足不同患者需求。



100%

完善的医疗设施

配备专业的医疗设备，如氧气设备、呼叫系统等，确保患者安全。



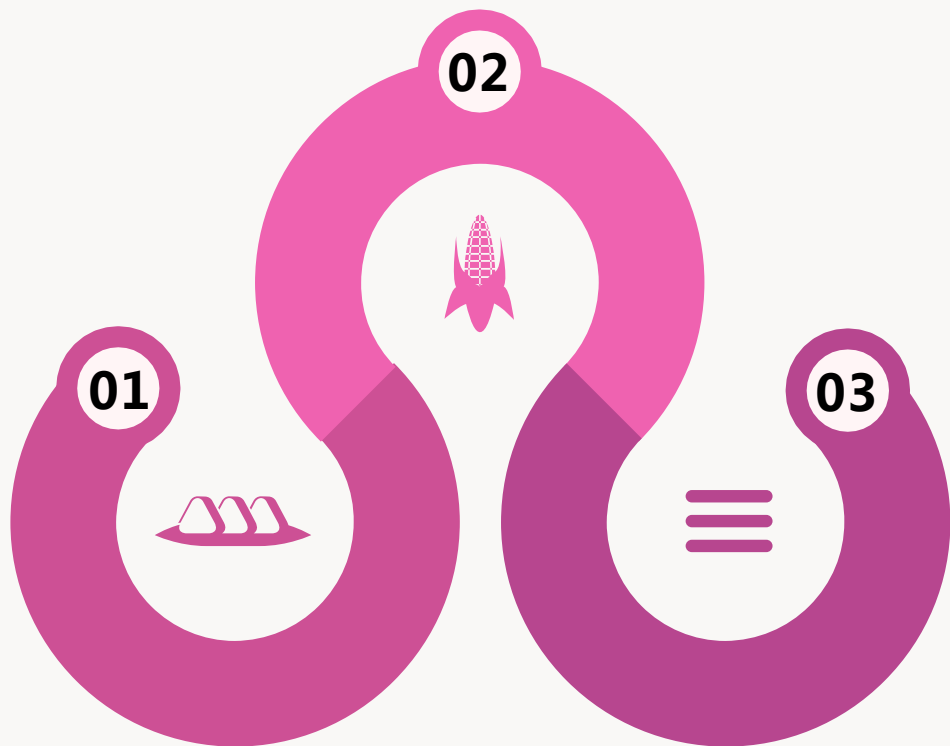
80%

便捷的生活设施

房间内设有独立卫生间、电视、空调等，提高患者生活质量。



休闲娱乐场所介绍

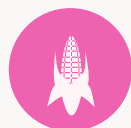


康复兴活动室



提供各类康复器材，帮助患者进行康复训练。

阅览室



提供丰富的书籍、杂志，供患者阅读学习。

室外活动区



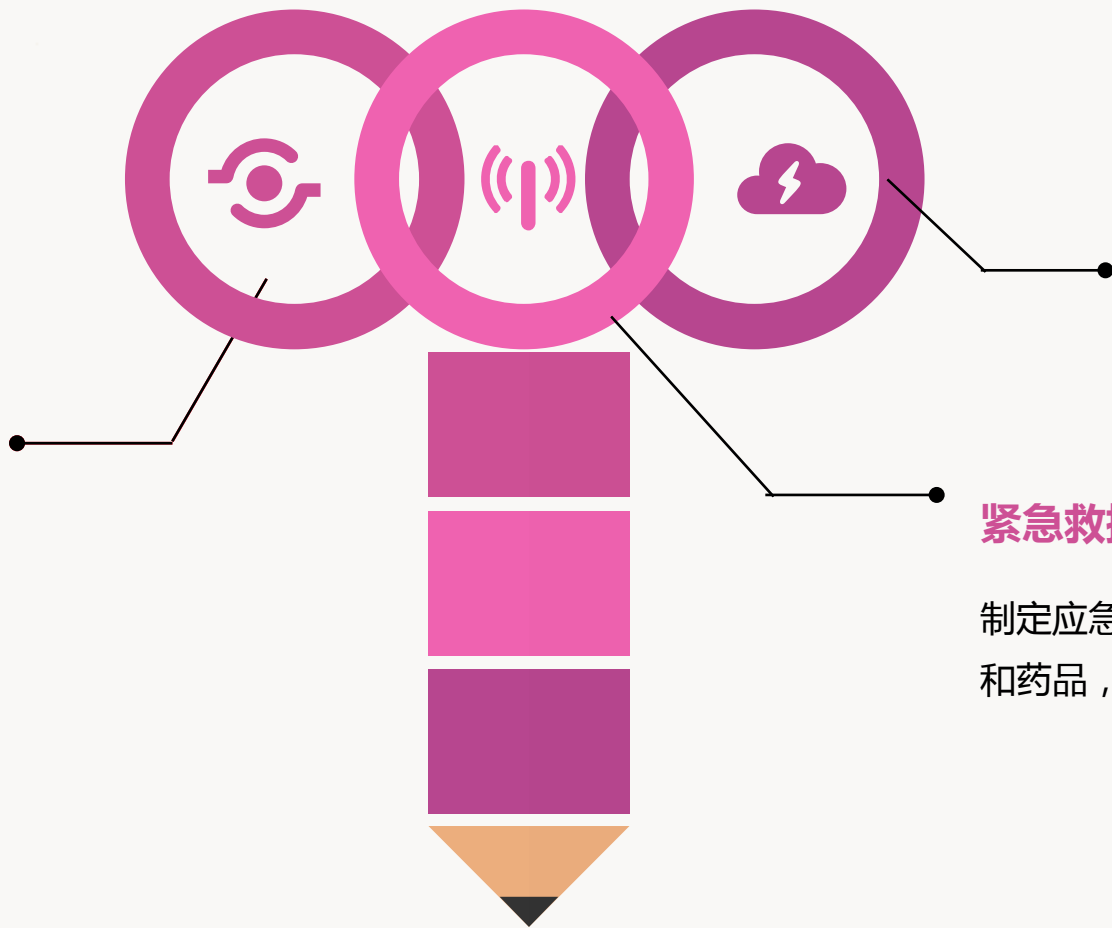
设有花园、健身器材等，供患者户外活动及休闲。



环境卫生与安全保障

严格的清洁消毒制度

定期对房间、公共区域进行清洁消毒，确保环境卫生。



24小时安全监控

安装监控设备，确保患者安全。

紧急救援措施

制定应急预案，配备急救设备和药品，应对突发情况。



03

人员团队与培训

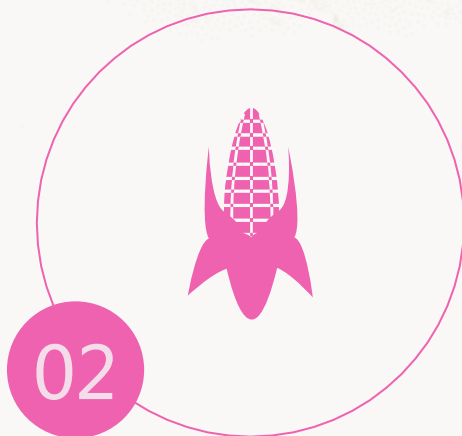


专业医护团队组成



医生

护理院配备有经验丰富的医生，负责患者的诊疗和康复计划制定。



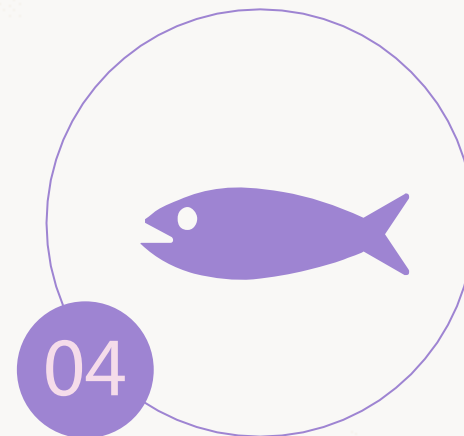
护士

专业护士团队提供24小时护理服务，确保患者得到及时、专业的照顾。



康复师

康复师负责患者的康复训练和指导，帮助患者恢复功能和提高生活质量。



心理咨询师

心理咨询师为患者和家属提供心理支持和辅导，帮助应对情绪问题。



员工培训与发展规划

01



岗前培训



新员工入职前需接受全面的岗前培训，包括理论知识、操作技能和职业素养等方面。

02



在职培训



定期组织员工参加在职培训，更新专业知识和技能，提高服务水平。

03



职业发展规划



为员工提供明确的职业晋升通道和发展规划，激励员工不断提升自我。



团队文化及价值观塑造



团队精神

倡导团队协作、互相支持的精神，营造和谐的工作氛围。



服务理念

强化以患者为中心的服务理念，提高患者满意度和忠诚度。



价值观

培养员工正确的价值观，倡导诚信、敬业、创新、奉献的精神。



合作伙伴及资源整合

医疗机构合作

与周边医疗机构建立合作关系，
实现资源共享和优势互补。



社会资源整合

积极整合社会资源，为患者提供更多元化、个性化的服务。



学术交流与合作

加强学术交流与合作，引进先进的
护理理念和技术，提高护理水平。

以上内容仅为本文档的试下载部分，为可阅读页数的一半内容。如要下载或阅读全文，请访问：
<https://d.book118.com/356144040034011012>