

第八章 牙发育异常

病理 黄榕权

牙发育异常

- 形态分化异常
 - 牙板、牙胚分化异常
 - 牙数目、大小、形态异常
- 组织分化异常
 - 牙硬组织形成异常
 - 牙结构异常

牙发育异常

- 牙数目和大小异常
- 牙形态异常
- 牙结构异常
- 牙其他异常

出生前

出生后

遗传

非遗传



环境因素

局部因素

牙数目和大小异常

(一) 牙数目异常

■ 少牙和无牙

少牙：一个或数个牙缺失

无牙：单颌或双颌牙列缺失

■ 多生牙

正中牙：上颌中切牙之间，最常见

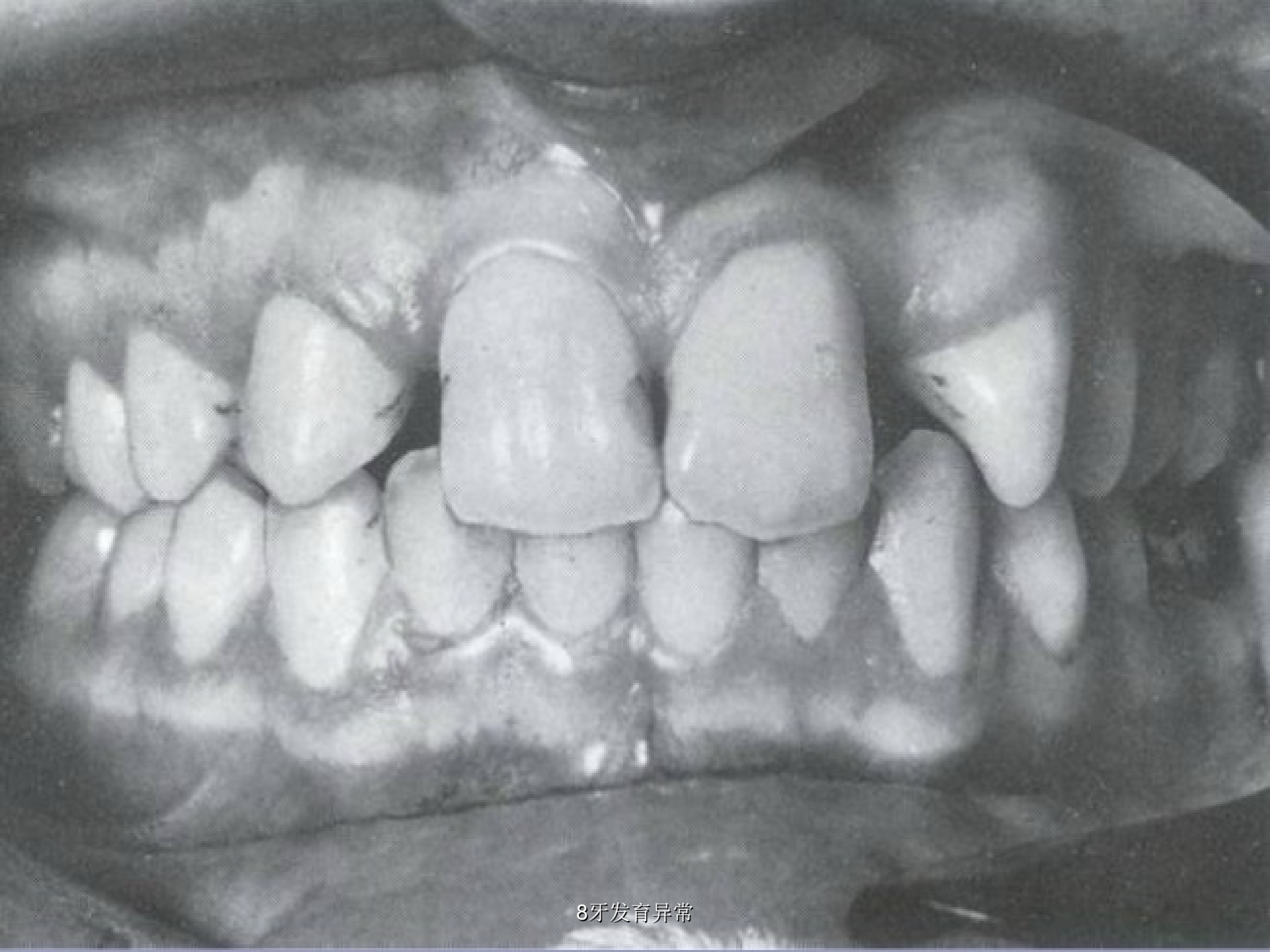
副磨牙：上颌磨牙旁

附加牙：形态似正常牙



先天性缺额牙





8牙发育异常





多生牙

healthteeth.net

19.03.2007

8牙发育异常

(二) 牙大小异常

- 巨牙：垂体巨大症
- 小牙：唐氏综合症、侏儒症



■ 巨牙



8牙发育异常



■ 小牙

8牙发育异常

牙形态异常

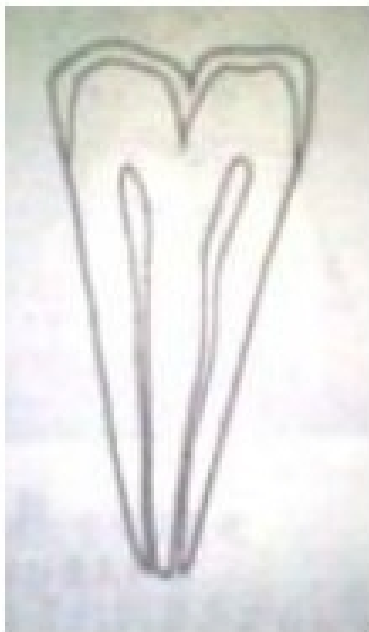
(一) 双生牙、融合牙、结合牙

- 双生牙：单个牙胚未完全分裂，两个牙冠共用一个牙根。牙数目正常。
- 融合牙：两个牙胚联合，导致两个融合，牙本质相连。牙数目减少。
- 结合牙：两牙沿跟面经牙骨质结合，牙本质不融合。

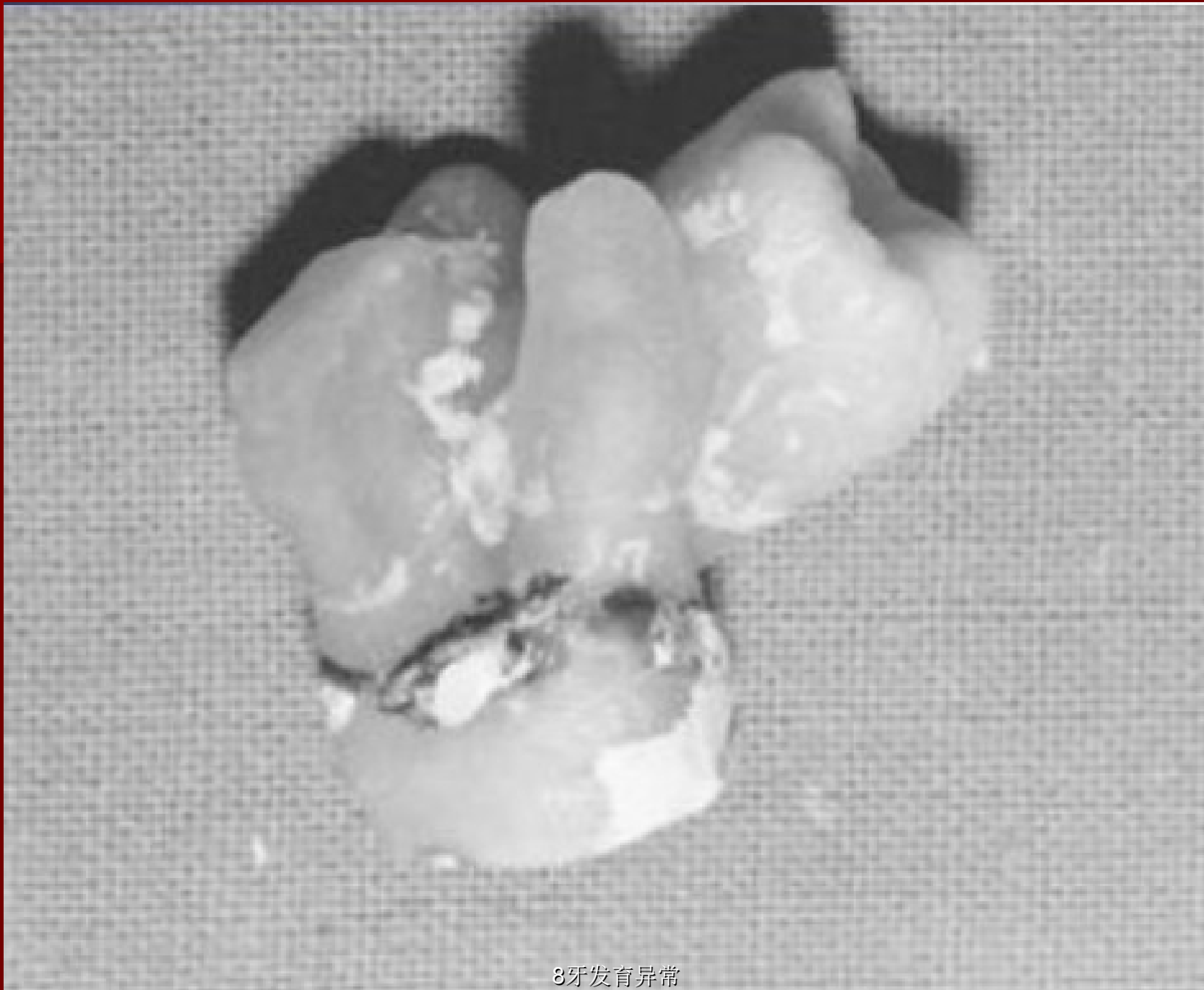


8牙发育异常





8牙发育异常



8牙发育异常

(二) 畸形舌侧尖

- 前牙牙外突：前牙牙面轮廓清楚的副牙尖

(三) 畸形中央尖

- 前磨牙、磨牙牙合面中央窝牙尖样突起



8牙发育异常



healthteeth.net

14.04.2007

(四) 牙内陷

■ 牙冠牙内陷，畸形舌侧窝

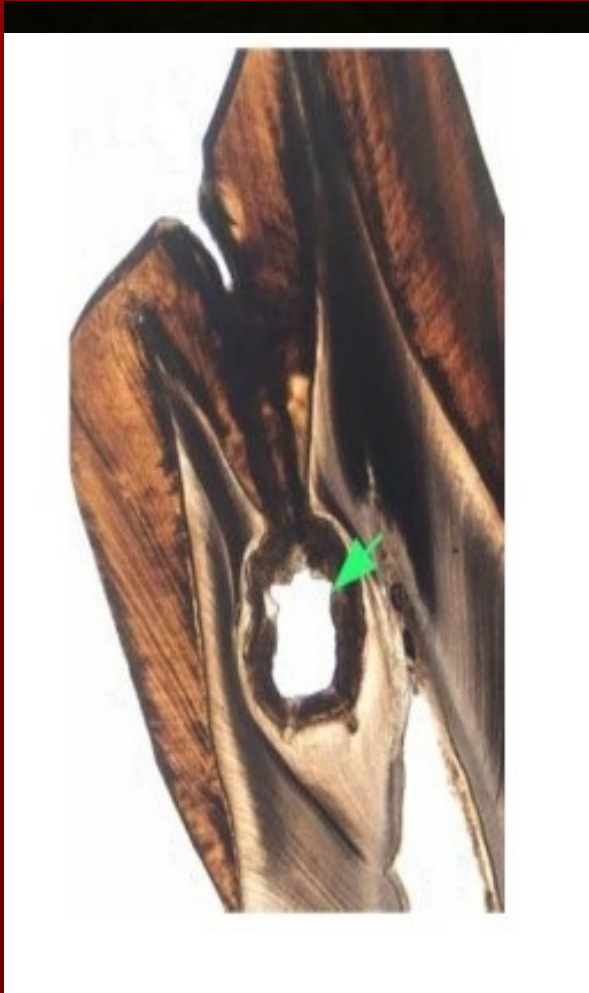
I型：内陷局限于牙冠内

II型：内陷延伸至釉牙骨质界下方

III型：内陷延伸穿过牙根在根尖或跟侧形成穿孔，不与牙髓相通。

牙中牙

■ 牙根牙内陷



8牙发育异常



8牙发育异常

(五) 异位釉质

- 釉珠：多位于根分叉或釉牙骨质界
- 颈部釉质延伸：磨牙颊侧釉牙骨质界向根分叉延伸

(六) 弯曲牙

(七) 牛牙症



8牙发育异常

牙结构异常

- 釉质结构异常
- 牙本质结构异常
- 牙骨质结构异常
- 其他结构异常

釉质结构异常

- 釉质形成不全（enamel hypoplasia）
 - 障碍发生在釉质基质形成时期
- 釉质矿化不全（hypomineralized enamel）
 - 障碍发生在釉质基质矿化
 - 水蛋白质吸收时期
- 两者兼有

釉质结构异常

- 釉质形成不全
 - 釉质表面出现窝坑、沟状凹陷
 - 整个釉质厚度降低
- 釉质矿化不全
 - 无实质性缺损
 - 色泽和透明度改变
 - 暗白色不透明的白垩色釉质



8牙发育异常

分类

- 根据病因
 - 局部性
 - 全身性
 - 遗传性
 - 非遗传性（环境/系统性因素）

分类

- 局部性：特纳氏牙（Turner牙）
- 遗传性：遗传性釉质形成缺陷症
- 环境/系统性：先天性梅毒牙
营养不良和传染病引起的釉质形成不全
- 斑釉

Turner 牙 (Turner teeth)

- 与乳牙有关的感染或创伤引起继生恒牙成釉细胞的损伤，导致继生恒牙釉质形成不全或矿化不全

Turner 牙 (Turner teeth)

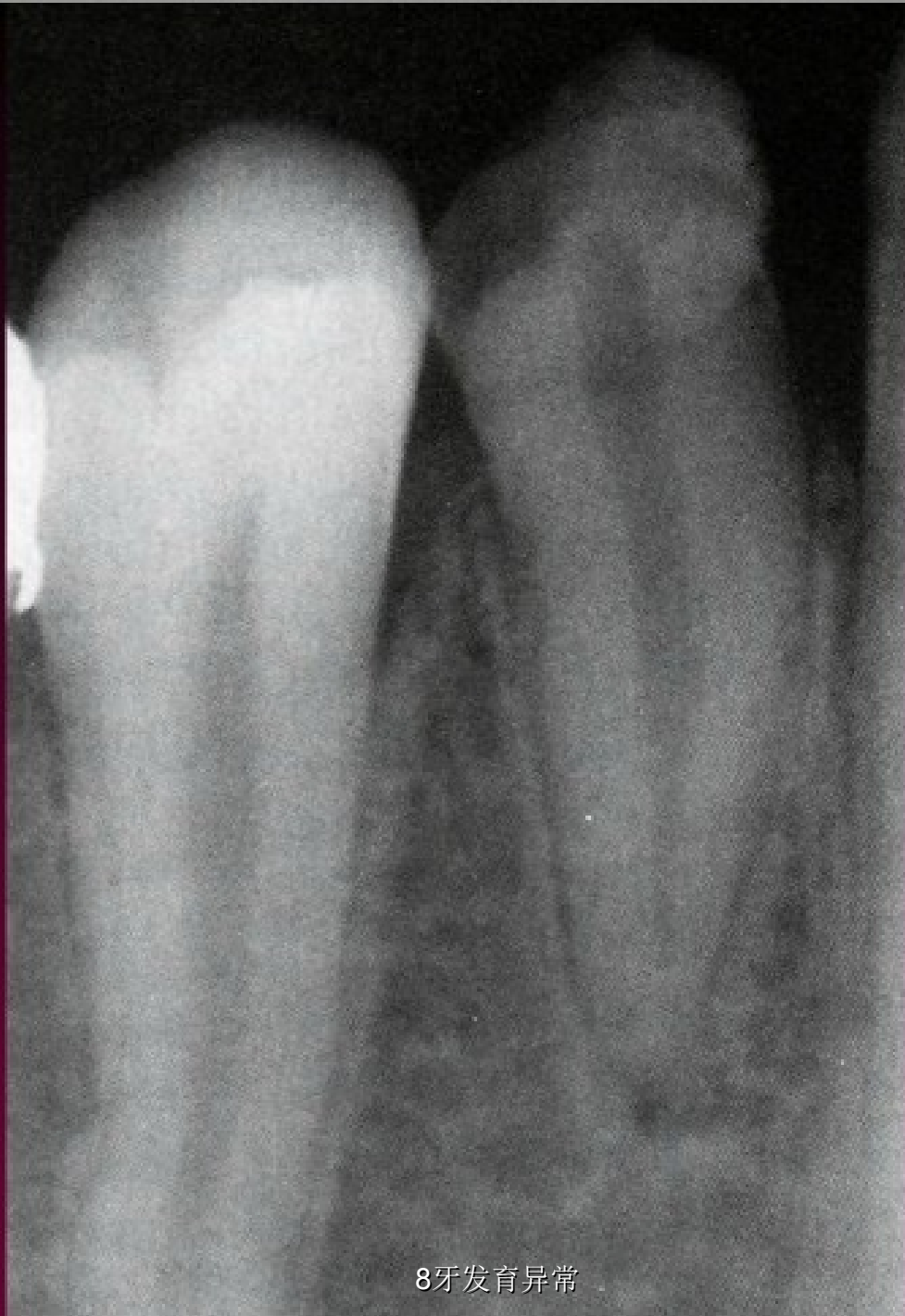
- 常见于上、下颌前磨牙、上颌恒切牙
- 色变
- 窝沟、不规则凹陷
- 全牙冠釉质发育不全



8牙发育异常



8牙发育异常



8牙发育异常

釉质浑浊症 (enamel opacities)

- 非氟性釉质浑浊症 (non-fluoride enamel opacities)
- 局部因素导致牙局部矿化不全
- 釉质表面出现白色不透明的浑浊斑块
色素沉着后，呈棕色

先天性梅毒牙 (congenital syphilitic teeth)

- 病因：梅毒螺旋体

- 最易累及

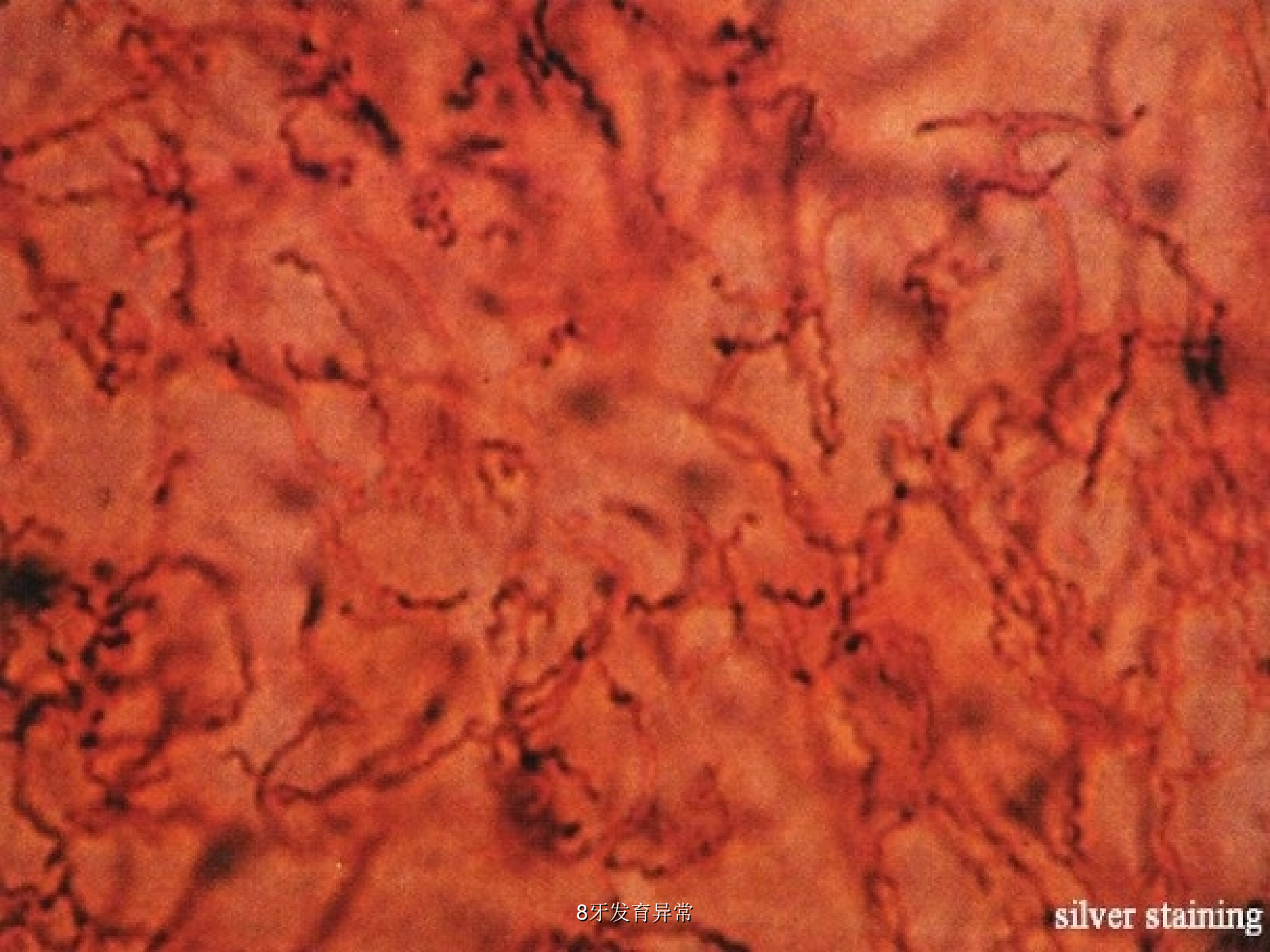
631	136
6321	1236

乳牙列很少累及

原因：合体细胞分泌胰蛋白酶样物质

梅毒螺旋体不易通过胎盘屏障

急性梅毒感染，导致流产或死胎



8牙发育异常

silver staining

临床表现

- 主要累及恒切牙和第一恒磨牙

- 前牙:

- 半月形切牙: 切缘窄, 中央有半月形凹陷
- 改锥状切牙: 切缘比牙颈部窄小, 尖角钝圆

- 后牙

- 桑椹状磨牙: 牙尖缩窄, 表面呈颗粒状, 有坑窝
- 蕾状磨牙: 牙尖凑拢, 颌面缩窄, 无结节及凹陷

以上内容仅为本文档的试下载部分，为可阅读页数的一半内容。如要下载或阅读全文，请访问：<https://d.book118.com/357021025144010010>