



膀胱充盈后超声检查孕晚期 产妇估测胎儿体质量的 准确性研究

汇报人：

2024-01-21

目录

CONTENTS

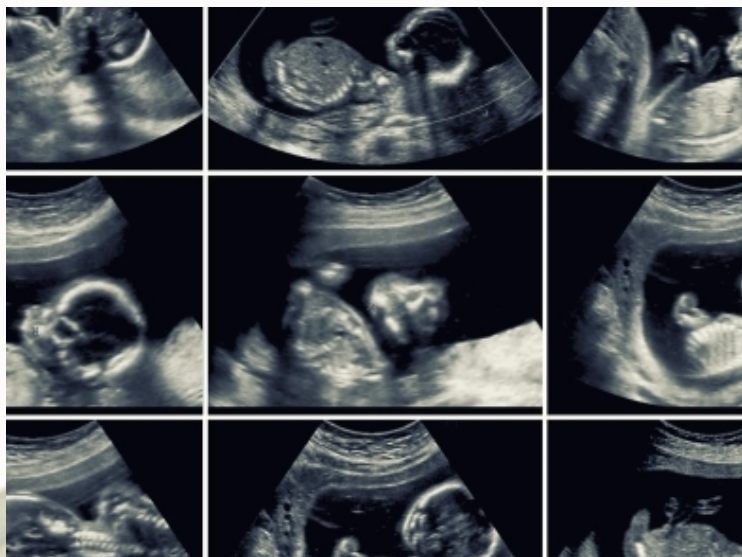
- 引言
- 膀胱充盈后超声检查孕晚期产妇估测胎儿体质量的方法
- 实验设计与实施
- 结果分析
- 膀胱充盈后超声检查孕晚期产妇估测胎儿体质量的准确性评价
- 结论与展望



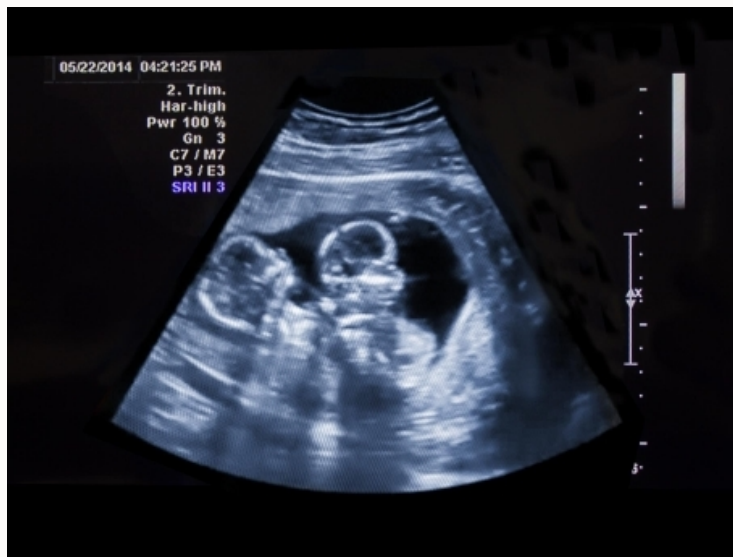
01

引言

研究背景和意义



胎儿体质量是评估胎儿生长发育的重要指标，对于指导孕期营养和预测分娩方式具有重要意义。



超声检查是一种无创、简便、可重复的胎儿体质量评估方法，广泛应用于临床。



膀胱充盈后超声检查能够更准确地测量胎儿的各项生物指标，从而提高胎儿体质量估测的准确性。



国内外研究现状及发展趋势



国内外已有大量研究证实超声检查在胎儿体重估测中的价值，但关于膀胱充盈后超声检查的研究相对较少。



随着超声技术的不断发展和改进，膀胱充盈后超声检查在胎儿体重估测中的应用前景广阔。



未来研究方向包括进一步优化超声测量技术、探讨膀胱充盈程度对胎儿体重估测的影响等。

研究目的和意义

1

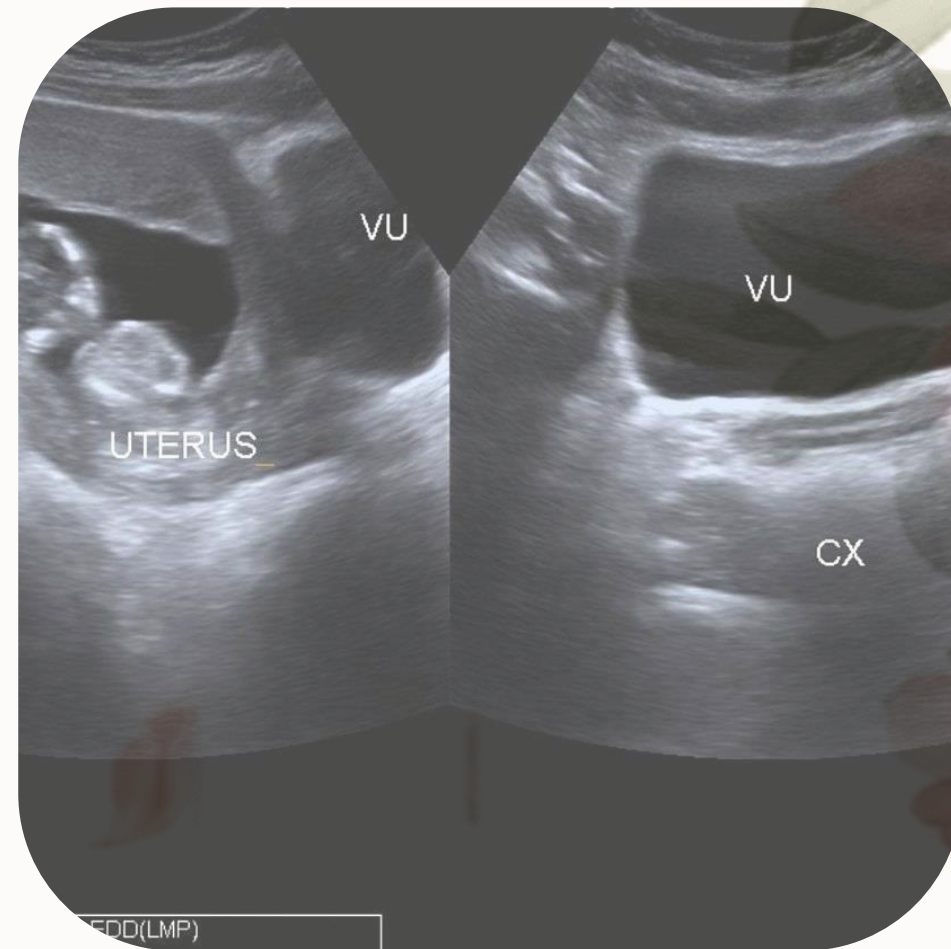
本研究旨在探讨膀胱充盈后超声检查在孕晚期产妇估测胎儿体质量的准确性，为临床提供更可靠的胎儿体质量评估方法。

2

通过本研究，可以进一步了解膀胱充盈后超声检查在胎儿体质量估测中的优势和不足，为临床医生提供更全面的参考信息。

3

本研究对于提高胎儿体质量估测的准确性、指导孕期营养和预测分娩方式具有重要意义。





02

膀胱充盈后超声检查孕晚期产妇估测胎儿体质量的方法



超声检查技术



二维超声

利用二维图像显示胎儿的形态结构，通过测量胎儿的双顶径、头围、腹围、股骨长等参数来估测胎儿体质量。

三维超声

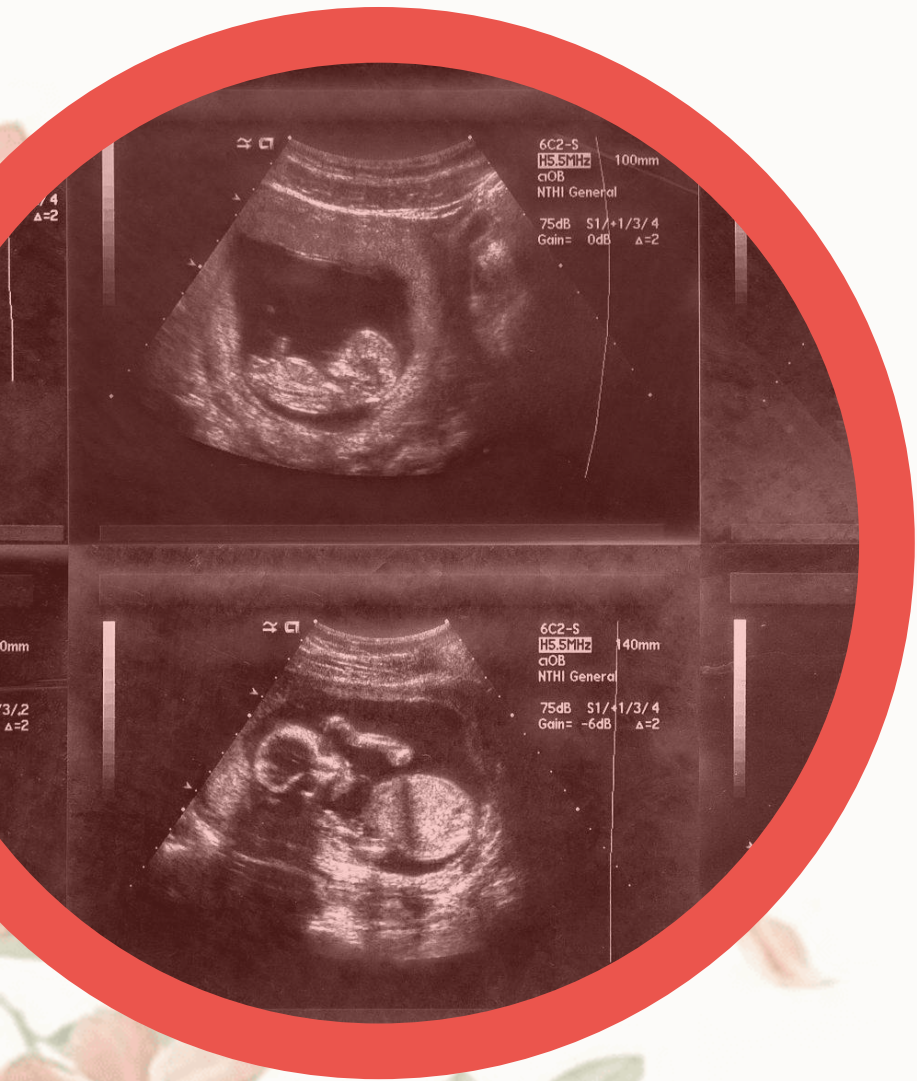
能够提供更丰富的胎儿形态信息，通过三维重建技术可以更准确地测量胎儿的体积和形态参数，进而估测胎儿体质量。

四维超声

在三维超声的基础上加入时间维度，可以实时观察胎儿的动态变化，更准确地评估胎儿的生长发育情况。



膀胱充盈后超声检查方法



01

孕妇在检查前需要充盈膀胱，使子宫和胎儿更加清晰地显示出来。

02

检查时，孕妇取仰卧位，将超声探头置于腹部，对胎儿进行全面扫查。

03

通过观察胎儿的形态结构、测量各项参数，并结合孕妇的孕周、宫高、腹围等信息，综合评估胎儿的体质量。

●●●● 胎儿体质量估测方法

公式法

根据超声测量的胎儿双顶径、头围、腹围、股骨长等参数，代入相应的公式进行计算，得出胎儿体质量的估测值。

图表法

利用已经建立的胎儿体质量与超声测量参数之间的相关图表，通过查找相应参数在图表中的位置来估测胎儿体质量。

计算机辅助估算法

利用计算机技术对超声图像进行自动分析和处理，提取胎儿的形态参数并计算体质量。这种方法具有快速、准确、可重复性好等优点。

03

实验设计与实施



实验对象及分组

实验对象

选取孕晚期（孕周 ≥ 28 周）的单胎妊娠产妇，且胎儿无明显的发育异常。

分组方法

将实验对象随机分为两组，一组为实验组，接受膀胱充盈后超声检查；另一组为对照组，接受常规超声检查。





实验方法及步骤

01

超声检查设备

使用高分辨率的彩色多普勒超声诊断仪，配备专门的产科检查探头。

02

检查前准备

产妇在检查前需排空膀胱，并取仰卧位，暴露腹部。

03

超声检查步骤

首先进行常规产科超声检查，观察胎儿的生长发育情况；然后对实验组产妇进行膀胱充盈操作，待膀胱充盈满意后，再次进行超声检查，测量胎儿的各项生长参数。



以上内容仅为本文档的试下载部分，为可阅读页数的一半内容。如要下载或阅读全文，请访问：
<https://d.book118.com/357032036061006130>