

西南交《结构力学E》 离线作业

欧阳光明 (2021. 03. 07)

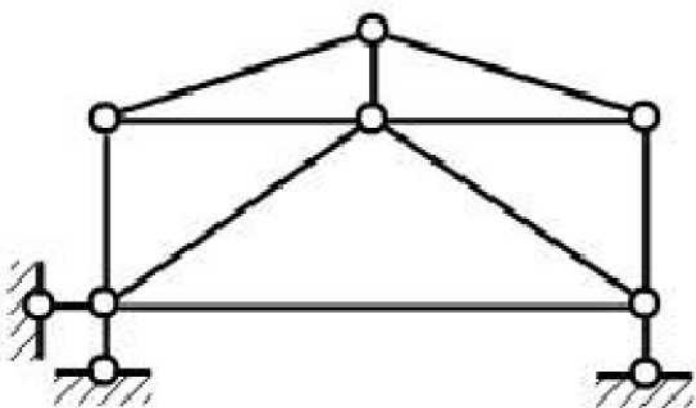
课程学习

一、单项选择题(只有一个选项正确, 共13道小题)

1 . 瞬变体系在一般荷载作用下(C)

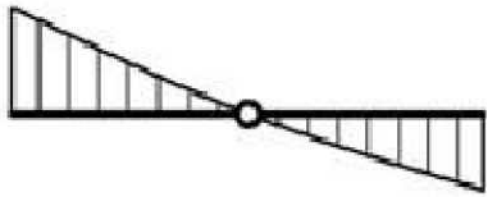
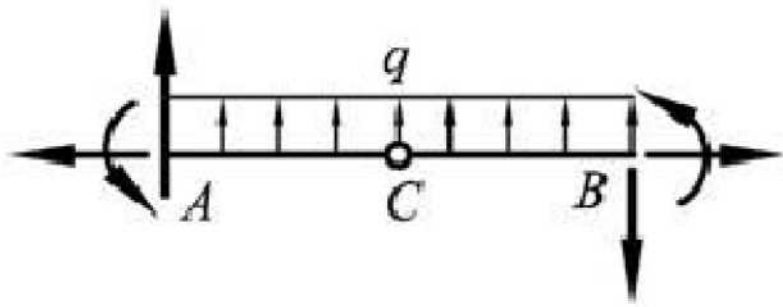
- (A) 产生很小的内力
- (B) 不产生内力
- (C) 产生很年夜的内力
- (D) 不存在静力解答

2 . 图示体系为: B

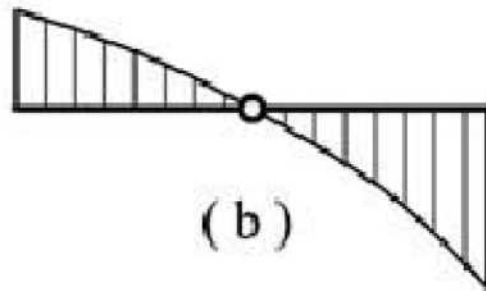


- (A) 几何不变无过剩约束
- (B) 几何不变有过剩约束;
- (C) 常变体系;
- (D) 瞬变体系。

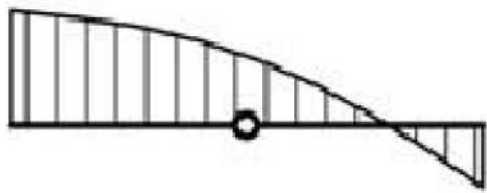
3 . 图示某结构中的AB杆的隔离体受力图, 则其弯矩图的形状为_(B)



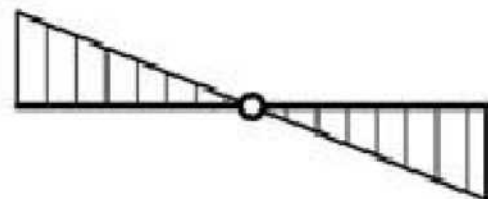
(a)



(b)



(c)



(d)

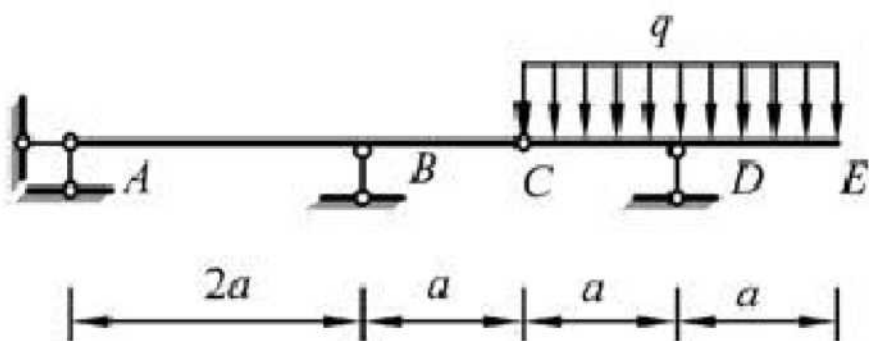
(A 图a

) 图b

(B 图c

(D 图d

4. 图示结构: B



(A) ABC 段有内力;

(B) ABC 段无内力;

(C) CDE 段无内力;

(D) 全梁无内力。

5. 常变体系在一般荷载作用下 ()

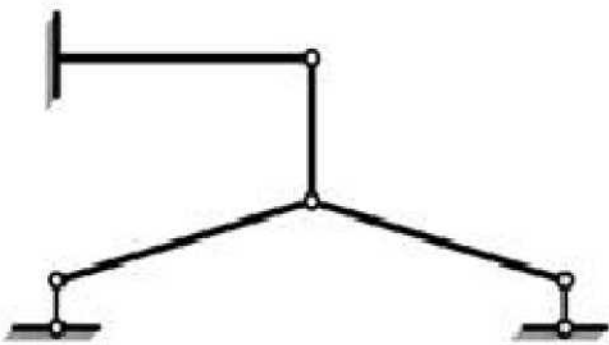
(A) 产生很小的内力

) 不产生内力 产生

(B) 很年夜的内力 不

) 存在静力解答

6. 图示体系的几何组成为D

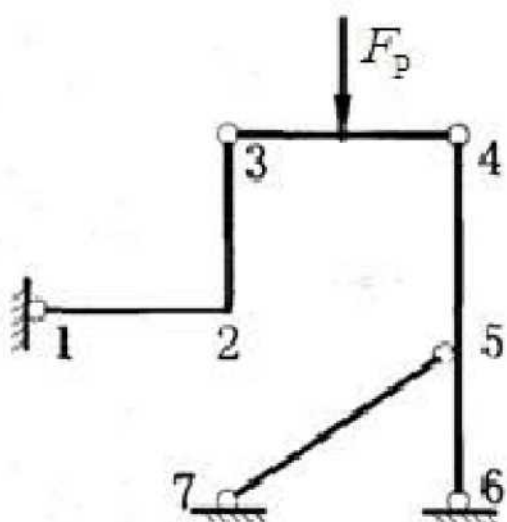


- (A 几何不变，无过剩联系；
-) (B 几何不变，有过剩联系；
-) (C 瞬变；
-) (D 常变

7. 在弯矩图的拐折处作用的外力是 (B)。

- (A 轴向外力
-) (B 横向集中力
-) (C 集中力偶
-) (D 无外力

8. 对图示结构，下面哪个结论是正确的。(B)



- (A 该结构为桁架结构；
-) (B 该结构是组合结构，其中只有57杆是受拉或受压杆（二力杆）；
-) (C 只有杆34的内力有弯矩；
-) (D 除杆123外，其余各杆均为二力杆。