

高速公路机电养护信息化 管理系统应用探析

汇报人：

2024-01-13



目录

- 引言
- 高速公路机电养护信息化管理系统概述
- 信息化管理系统在高速公路机电养护中的应用



目录

- 信息化管理系统实施效果评价
- 信息化管理系统在高速公路机电养护中的优势
- 结论与展望

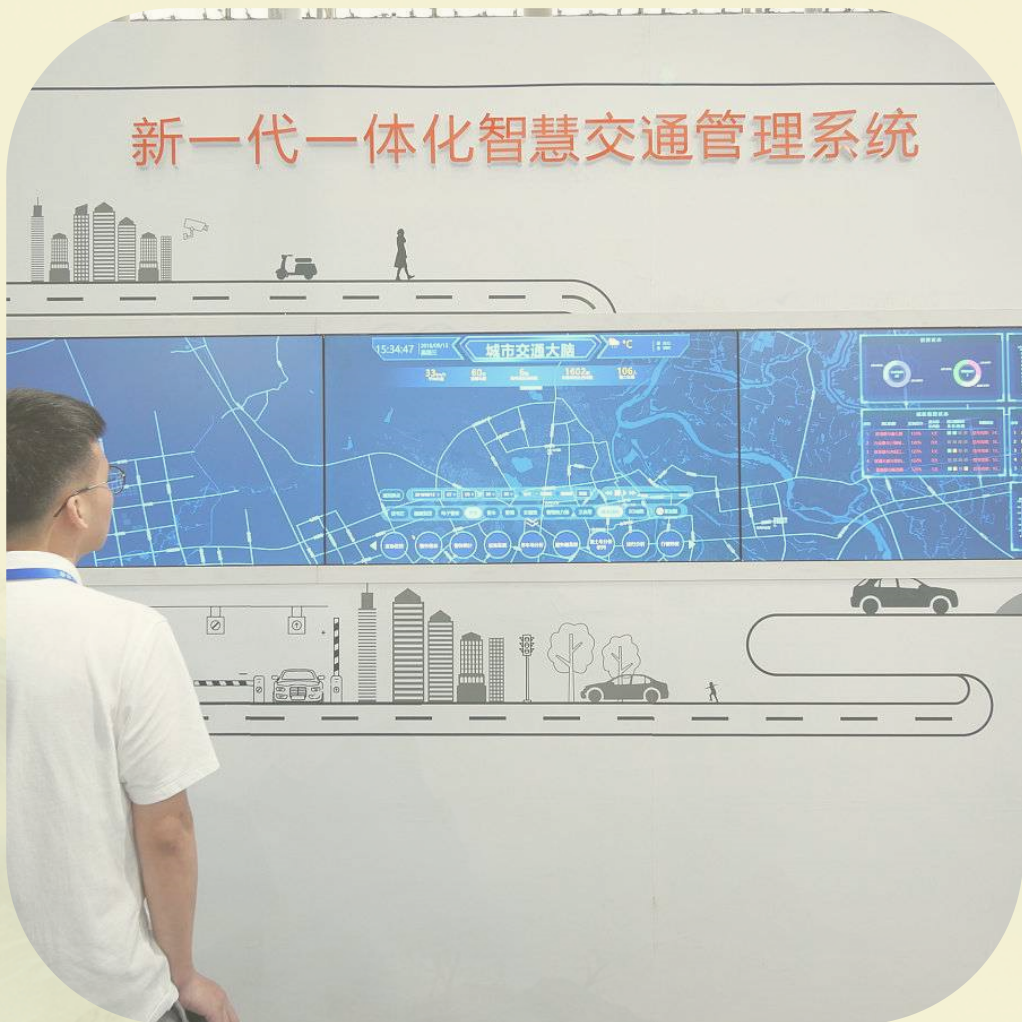


01

引言



背景与意义



高速公路发展概述

随着我国高速公路建设的快速发展，高速公路机电系统作为保障高速公路安全、高效运营的重要设施，其养护管理工作日益受到重视。

信息化管理系统应用意义

传统的机电养护管理方式存在诸多弊端，如信息不透明、效率低下等。通过引入信息化管理系统，可实现养护流程的标准化、规范化，提高养护效率和质量，降低运营成本。

高速公路机电养护现状及问题



养护现状及问题分析

当前，我国高速公路机电养护管理存在诸多问题，如养护计划制定不合理、养护资源配置不科学、养护过程监控不到位等，导致养护效率低下、成本高昂。

信息化管理系统应用需求

针对上述问题，引入信息化管理系统可实现养护计划的合理制定、资源的优化配置、过程的实时监控等，从而提高养护效率和质量。





信息化管理系统应用前景

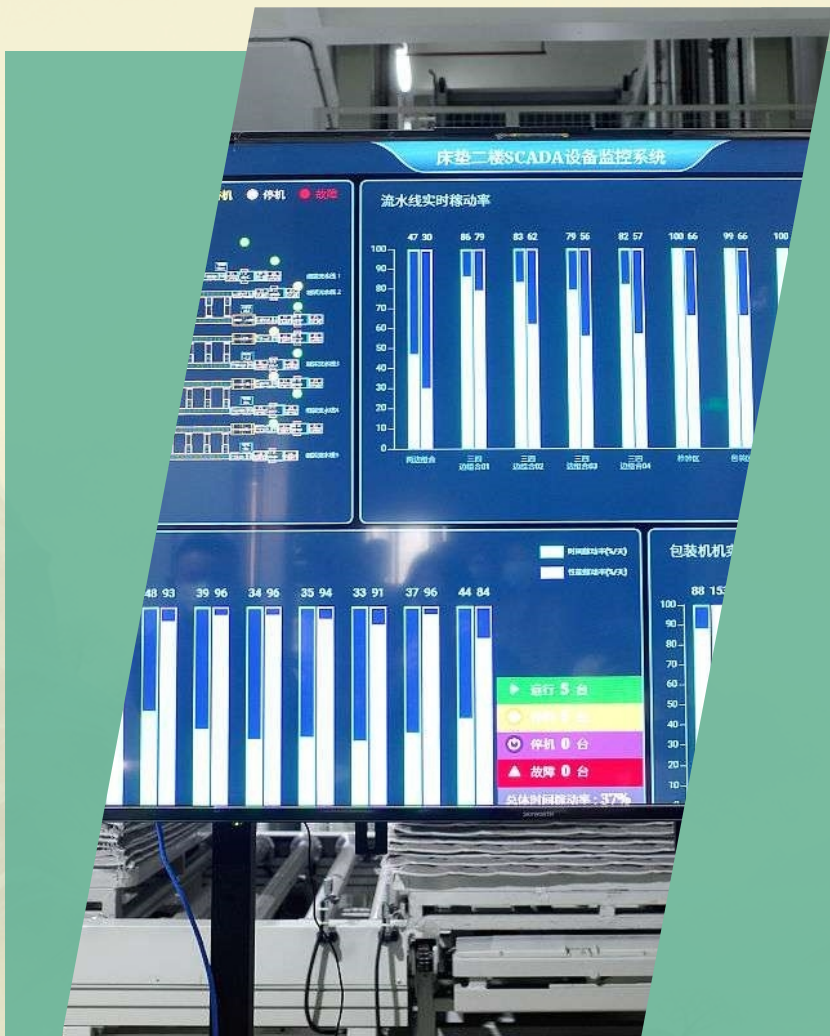


信息化管理系统功能介绍

信息化管理系统可实现高速公路机电设施的基础信息管理、养护计划管理、资源配置管理、过程监控管理等功能，为高速公路机电养护提供全面、高效的管理手段。

应用前景展望

随着信息化技术的不断发展和应用，高速公路机电养护信息化管理系统将不断完善和升级，实现更加智能化、自动化的管理，为高速公路安全、高效运营提供更加有力的保障。



The background is a traditional Chinese landscape painting. It features a large, vibrant red sun in the upper center, partially obscured by the number '02'. Below the sun, there are misty, layered mountains in shades of green and blue. Several birds are depicted in flight across the sky. The overall style is soft and atmospheric, typical of traditional Chinese ink and wash art.

02

高速公路机电养护信息化管理系统概述



系统定义与功能



系统定义

高速公路机电养护信息化管理系统是一种集成了信息技术、通信技术、自动化技术等先进技术的综合管理系统，旨在实现对高速公路机电设施养护工作的全面、高效、信息化管理。



系统功能

该系统具备设施档案管理、养护计划管理、养护作业管理、故障报修管理、统计分析等功能，可实现对高速公路机电设施的全生命周期管理，提高养护效率和质量，降低养护成本。



系统架构与组成



系统架构

高速公路机电养护信息化管理系统采用分层架构设计，包括数据层、应用层、表现层等，各层之间通过标准的接口进行通信，实现数据的共享和交换。

系统组成

该系统由硬件设施、软件系统和通信网络三部分组成。硬件设施包括服务器、存储设备、网络设备等；软件系统包括操作系统、数据库管理系统、应用系统等；通信网络则负责实现系统内部及与外部系统的信息交互。



技术原理及关键技术



技术原理

高速公路机电养护信息化管理系统基于先进的计算机技术和网络技术，通过对高速公路机电设施运行数据的实时采集、传输和处理，实现对设施状态的实时监测和故障预警，进而制定合理的养护计划和作业方案。

关键技术

该系统的关键技术包括数据采集与传输技术、数据处理与分析技术、故障诊断与预警技术、养护决策支持技术等。这些技术的应用可确保系统的高效运行和准确决策，提高高速公路机电设施的养护水平和服务质量。

The background is a traditional Chinese landscape painting. It features a large, bright red sun in the upper center, partially obscured by the number '03'. Below the sun, there are misty, layered mountains in shades of green and blue. Several birds are depicted in flight, scattered across the sky. The overall style is soft and atmospheric, typical of traditional Chinese ink and wash painting.

03

信息化管理系统在高速公路机电养护
中的应用



01

设备信息管理

通过信息化管理系统，可以建立高速公路机电设备的详细档案，包括设备名称、型号、规格、生产厂家、安装位置、使用状态等信息，方便管理人员随时查询和了解设备情况。

02

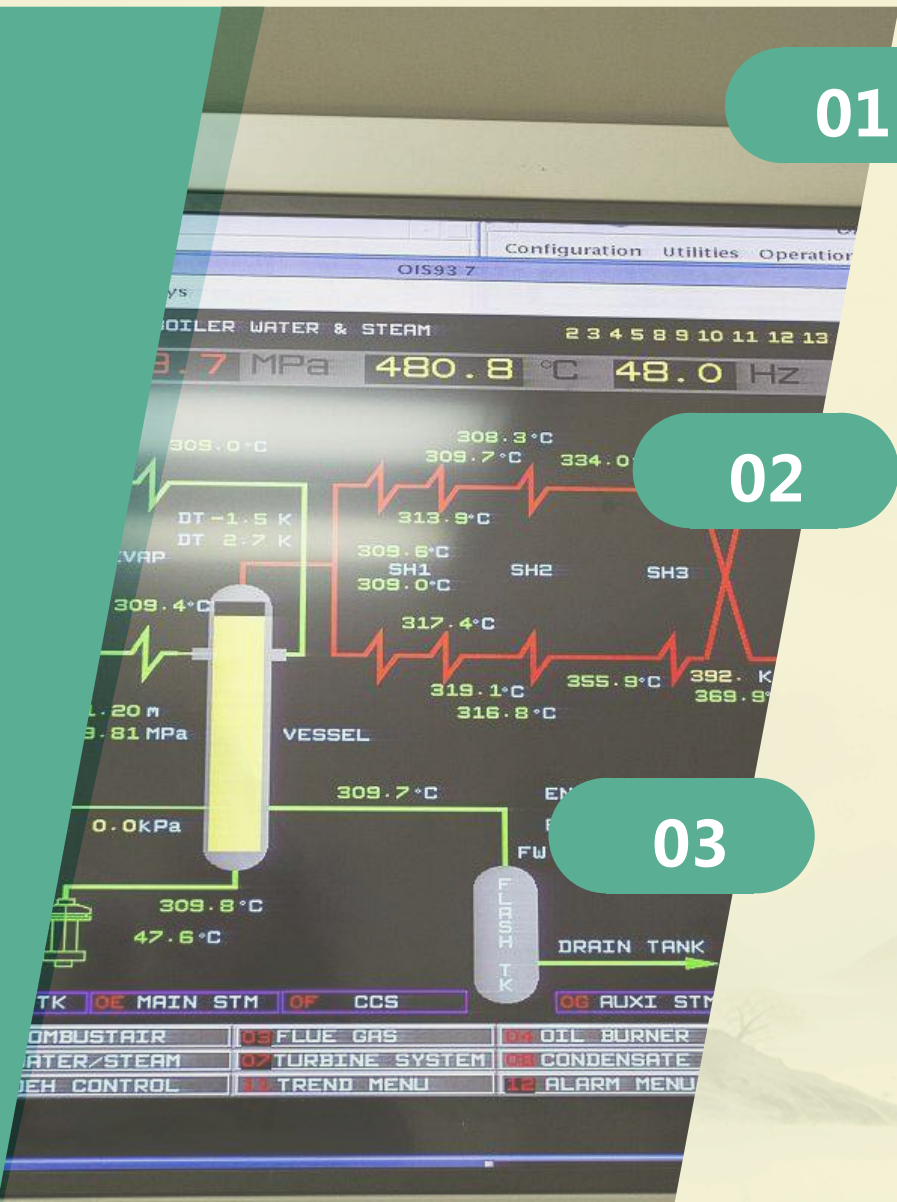
设备维修管理

系统可以记录设备的维修历史，包括维修时间、维修人员、维修内容等，有助于管理人员分析设备故障规律和维修效果，为预防性维护提供依据。

03

设备备件管理

通过系统可以管理设备备件的库存情况，及时补充和更新备件，确保设备维修工作的顺利进行。



以上内容仅为本文档的试下载部分，为可阅读页数的一半内容。如要下载或阅读全文，请访问：
<https://d.book118.com/358027125052006111>