

计算机网络知到章节测试答案智慧树 2023 年最新内蒙古科技大学

第一章测试

1. 1 下面哪两项是点对点网络的缺点？（ ）。

参考答案:

可扩展性不佳
;不能集中管理

2. 2 下面哪 4 种设备属于网络终端设备？（

参考答案:

打印机
;服务器
;**IP** 电话
;平板电脑

3. 逻辑拓扑图中包含下面哪项信息？（

参考答案:

IP 编址方案

4. 下面哪种网络基础设施让你能够跨越广阔的地理区域访问其他网络？（

参考答案:

WAN

5. 下面哪两种是服务提供商提供的企业级 Internet 接入技术? (

参考答案:

租用线

;城域以太网

6. 什么是融合网络? ()

参考答案:

通过相同的基础设施传输语音、视频和数据的网络

7. 将一个组织的私有局域网与广域网连接, 且只有该组织的成员、员工或其他获得授权的人员可以访问的访问, 是以下哪种网络形式? (

参考答案:

内联网

8. %1, 下列哪些特性是作为满足用户期望的可靠网络的网络底层架构所应具备的基本特性? (

参考答案:

容错能力

;可扩展性

;安全

;服务质量 (QoS)

9. 为满足特定行业需求而构建的云资源类型是以下哪一种? (

参考答案:

定制云

10. 人群可共同编辑和查看的网页被称为什么？（

参考答案：
维基

第二章测试

1. 网络管理员与交换机建立远程 CLI 连接对其实施管理时，需要确保用户 ID、密码和会话内容的保密性。应当选择哪种访问方法？（

参考答案：
SSH

2. 某台路由器具有有效的操作系统，且 中存储有配置。当该路由器启动时，将显示哪种模式？（

参考答案：
用户 模式

3. 为什么必须配置设备的主机名？（）

参考答案：
用于在远程访问过程（**SSH** 或 ）中识别设备

4. 对思科网络设备使用 `show run` 命令将会出现什么结果？
()

参考答案:

当查看配置时，配置中的所有密码不会显示为明文。

5. 新的网络管理员需要在思科设备上输入标语消息。网络管理员测试标语配置是否正确的最快捷方法是什么？ ()

参考答案:

退出使能模式并按 `?`。

6. 下列哪两项是闪存的特征？ ()

参考答案:

闪存提供非易失性存储。
;闪存的内容可以被覆盖。

7. 网络管理员计划在总部的几个路由器和交换机上升级 `IOS`。继续选择和升级 `IOS` 之前必须回答哪三个问题？

参考答案:

设备需要哪些功能？

;什么型号的路由器和交换机需要升级？

;路由器和交换机是否有足够的 `RAM` 和闪存来用于提议的 `IOS` 版本？

8. Cisco 的上下文相关帮助功能为用户提供了哪两项功能？

参考答案:

显示当前模式中的所有可用命令列表
;确定已输入命令的可用选项、关键字或参数

9. 下列哪两种字符可作为思科设备主机名的一部分？（ ）

参考答案:

下划线
;数字

10. 口令可用于限制对 所有或部分内容的访问。请选择可以用口令保护的模式和接口。（ ）

参考答案:

VTY 接口
;特权 模式
;控制台接口

第三章测试

1. 网络体系结构中数据链路层的协议数据单元是（ ）。

参考答案:

帧

2. 执行通信功能所需的一组相关协议被称为什么？（ ）

参考答案：
协议簇

3. 一对多的信息传输方式被称为什么？（ ）

参考答案：
多播

4. 在 TCP/IP 模型中，哪层负责确定穿越网络的最佳路径？（ ）

参考答案：
互联网层

5. 传输层 PDU 是什么？（ ）

参考答案：
数据段

6. 哪个组织负责全面管理和制订 Internet 标准？（ ）

参考答案：
IAB

7. 主机要访问远程网络的资源，必须有下面哪四项信息？（ ）

参考答案:
物理地址
;端口号
;默认网关地址
;网络地址

8. 下面哪些元素是人际交流和计算机通信系统都有的?

参考答案:
发送方
;接收方
;通道

9. 在 OSI 模型中, 哪两层的功能与 TCP/IP 模型的网络访问层相同? ()

参考答案:
物理层
;数据链路层

第四章测试

1. 数据链路层的哪个子层负责准备供物理层传输的信号? ()

参考答案:
MAC

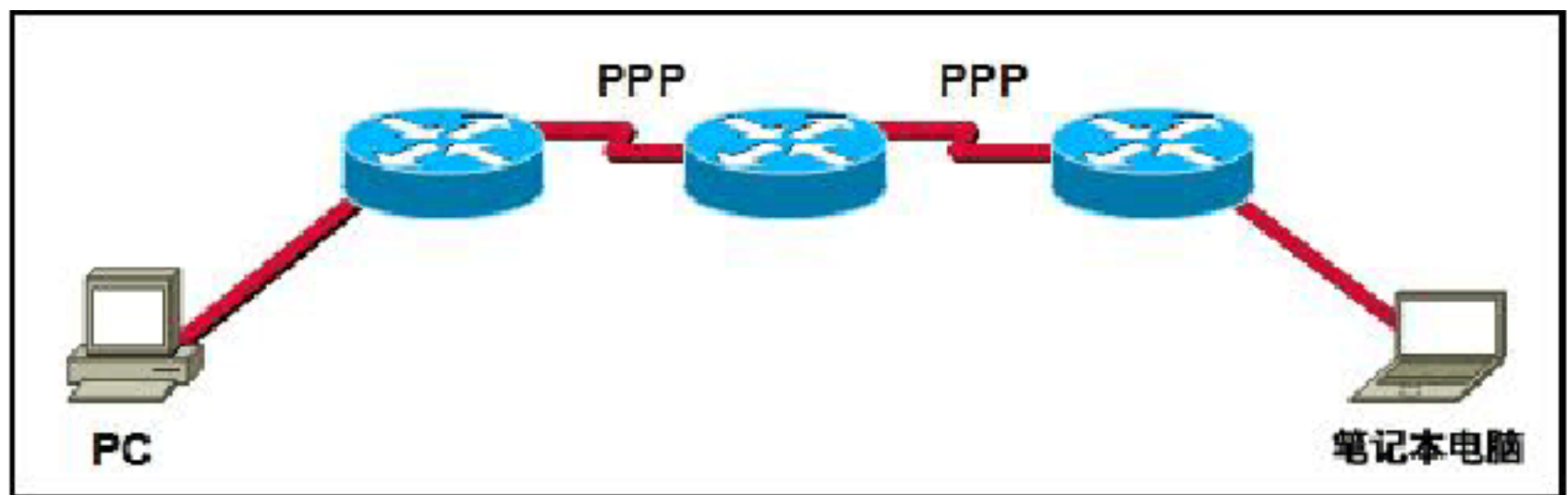
2. 数据链路层帧尾有何主要作用？（ ）

参考答案：
支持帧错误检测

3. 将数据包封装成帧的主要作用是什么？（ ）

参考答案：
有助于数据进出介质

4.



请参见图示。通信从 路由到笔记本电脑时，会进行多少次唯一的 计算？（ ）

参考答案：
2

5. 逻辑点对点拓扑的特征是什么？（ ）

参考答案：
介质访问控制协议可以非常简单。

6. 下列哪些关于 模型各层地址的陈述是正确的? ()

参考答案:

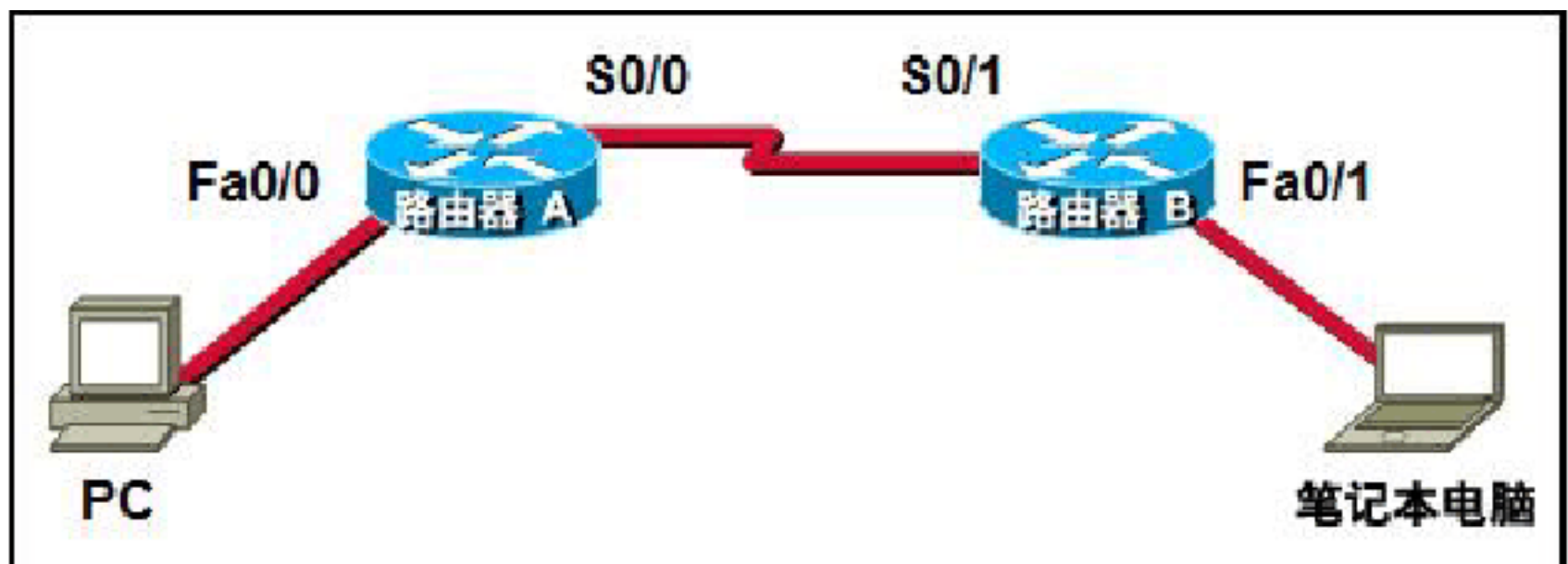
第 层通过烧录到网卡的物理地址来标识设备
;第 层地址代表分层编址方案

7. 有效的以太网第 层地址有哪三项特征? ()

参考答案:

其长度为 个二进制位。
;被视为物理地址。
;通常以十六进制格式表示。

8.



请参见图示。PC 正在向笔记本电脑发送帧。离开 时，帧中包括的
源 地址和源 地址分别是什么? ()

参考答案:

源 -
;源 的

9. 下列哪些有关介质访问控制的陈述是正确的? ()

参考答案:

数据链路层协议定义了访问不同介质的规则
;定义为帧在介质中的放置方法
;以太网采用

10. 决定介质访问控制方法的因素是什么? ()

参考答案:

介质共享
;逻辑拓扑

第五章测试

1. 2 下面哪个标准规范了计算机网络的以太网 MAC 子层的功能? ()

参考答案:

IEEE802.3

2. 以太网 MAC 子层 PDU 的名称是什么? ()

参考答案:

帧

3. 以太网 MAC 子层有哪 3 项主要的数据封装功能? ()

参考答案:

错误检测

;编址
;帧定界

4. 以太网总线上发生数据冲突时，结果将如何？（

参考答案：
所有设备都停止传输，等段时间后再试

5. 下面哪 3 种有关以太网 MAC 地址的说法是正确的？（）

参考答案：
MAC 地址的前 **6** 个十六进制位标识 **OUI**
;厂商负责分配 **MAC** 地址的最后 **24** 位
;**IEEE** 负责给厂商分配唯一的 **6** 字节编码

6. IEEE802.3 制定的以太网帧的最大和最小长度是多少？（

参考答案：
64~1518 字节

7. 1，以太网的哪个字段用于错误检测？（

参考答案：
帧校验序列

8. 广播以太网帧将哪个地址用作目的地址？（

参考答案:
FF

9. 下列哪个地址是多播 MAC 地址? ()

参考答案:
01

10. 1 模型的哪一层负责通过网络实现端到端通信? ()

参考答案:
网络层

第六章测试

1. 2 下面哪项与网络层相关? ()

参考答案:
IP 地址

2. 在路由器上, 要确定数据包从源到目的地的传输过程中最多可经过多少跳, 可查看 IPV4 报头的哪个字段? ()

参考答案:
TTL

以上内容仅为本文档的试下载部分，为可阅读页数的一半内容。如要下载或阅读全文，请访问：<https://d.book118.com/358065056064006022>