

BIG DATA EMPOWERS
TO CREATE A NEW
ERA

心理健康管理系统厂家

汇报人：XXX

2024-01-06

目录

CONTENTS

- 公司简介
- 产品与服务
- 技术与创新
- 市场与竞争
- 客户案例
- 未来展望

BIG DATA EMPOWERS
TO CREATE A NEW
ERA

01

公司简介

公司背景

1

公司成立于2010年，总部位于北京，是一家专注于心理健康管理系统研发、生产和销售的高新技术企业。

2

公司创始人拥有多年的心理健康领域从业经验，对心理健康行业有深入的理解和独特的见解。

3

公司自成立以来，一直致力于心理健康管理系统的研发和推广，为全球用户提供高效、便捷的心理健康管理服务。





公司规模



01

公司员工数量超过200人，其中研发团队占比超过60%，拥有多项自主知识产权和专利技术。

02

公司总部位于北京，并在上海、广州等地设有分支机构，覆盖全国主要城市。

03

公司与多家国内外知名企业和机构建立了长期合作关系，产品远销海外多个国家和地区。



企业文化



公司秉承“以人为本、科技创新、服务社会”的核心价值观，致力于为用户提供最优质的心理健康管理服务。

公司倡导“团结、奋进、务实、创新”的企业精神，鼓励员工不断学习、进取和创新。



公司注重人才培养和团队建设，为员工提供广阔的职业发展空间和良好的福利待遇。

BIG DATA EMPOWERS
TO CREATE A NEW
ERA

02

产品与服务



心理健康管理系统



心理健康管理系统的功能

提供全面的心理健康管理功能，包括在线心理测评、心理健康档案、心理辅导与干预等，帮助用户及时了解 and 解决心理健康问题。

系统的技术特点

采用先进的技术架构和算法，确保系统的稳定性和安全性，同时提供灵活的定制化服务，满足不同用户的需求。

系统的应用场景

适用于企业、学校、社区等各类组织，帮助其建立完善的心理健康管理体系，提高员工或学生的心理健康水平。



定制化服务

定制化服务的内容

根据用户的具体需求，提供个性化的心理健康管理系统定制服务，包括界面设计、功能开发、内容定制等。

定制化服务的特点

具有高度的灵活性和可扩展性，能够满足不同用户的特殊需求，同时保证系统的质量和稳定性。

定制化服务的价值

帮助用户快速构建符合自身需求的心理健康管理系统，降低成本和时间投入，提高管理效率。



售后服务

售后服务的范围

提供全面的售后服务，包括系统安装与调试、培训与指导、定期维护与更新等，确保系统的正常运行和使用效果。

售后服务的特点

具有快速响应和解决问题的能力，能够及时解决用户在使用过程中遇到的问题，保证系统的稳定性和可靠性。

售后服务价值

帮助用户降低后期维护和使用的成本，提高系统的使用寿命和效果，增强用户的使用体验和满意度。



BIG DATA EMPOWERS
TO CREATE A NEW
ERA

03

技术与创新



技术团队

01



团队规模

具备一支规模庞大的技术团队，涵盖了研发、测试、实施等多个领域。

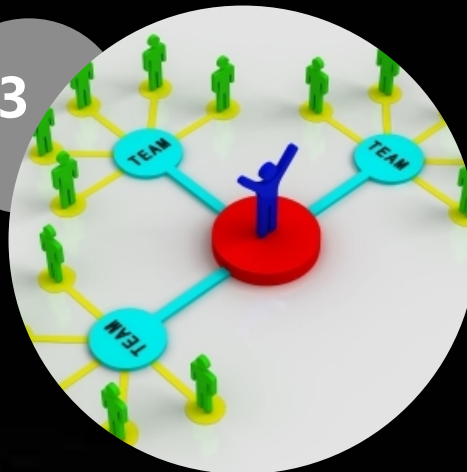
02



专业技能

团队成员具备丰富的健康管理领域知识和技能，能够提供高效的技术解决方案。

03



协作能力

团队成员之间具备高度的协作能力，能够快速响应客户需求，提供定制化的技术方案。



技术优势

智能化管理

采用先进的人工智能技术，实现智能化心理健康管理，提高管理效率。



安全性保障

采用严格的安全措施，保障客户隐私和数据安全，确保客户信息不被泄露。



个性化服务

根据客户需求提供个性化的心理健康管理服务，满足不同客户的需求。



以上内容仅为本文档的试下载部分，为可阅读页数的一半内容。如要下载或阅读全文，请访问：
<https://d.book118.com/365301124220011213>