

# 肝功能衰竭护理计划书

| CATALOGUE |

# 目录

- 肝功能衰竭概述
- 肝功能衰竭护理的重要性
- 肝功能衰竭护理计划
- 肝功能衰竭患者的心理护理
- 肝功能衰竭患者的康复护理

01

# 肝功能衰竭概述



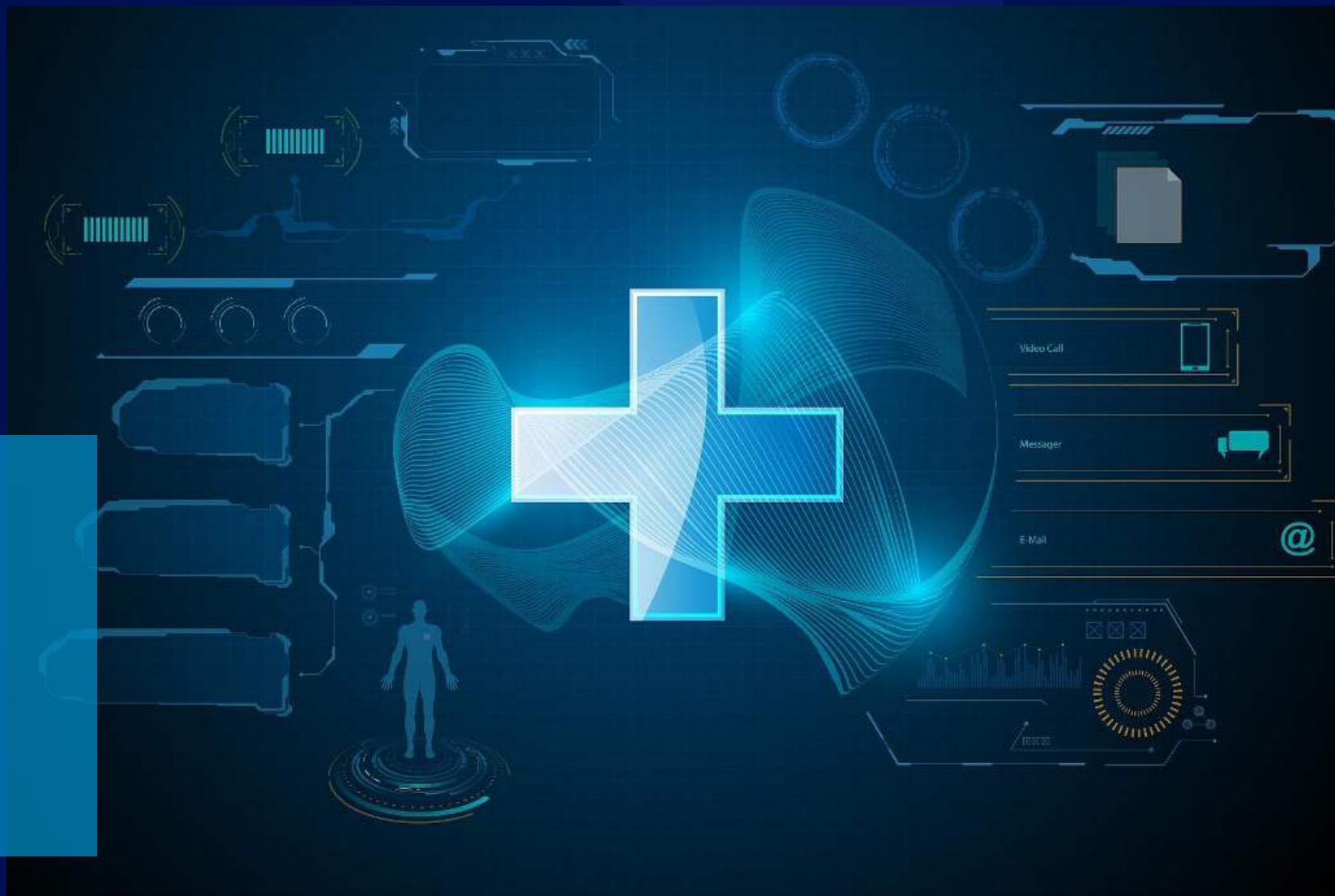
# 定义与分类

## 定义

肝功能衰竭是指肝脏受到严重损伤，导致其合成、代谢、解毒和生物转化等功能发生障碍，进而引发一系列生理和生化异常的临床综合征。

## 分类

根据病情严重程度，肝功能衰竭可分为急性肝功能衰竭、亚急性肝功能衰竭和慢性肝功能衰竭。





# 病因与病理机制



## 病因

引起肝功能衰竭的原因多种多样，包括肝炎病毒感染、药物或毒物损伤、缺血缺氧、代谢异常等。



## 病理机制

肝功能衰竭的病理机制涉及多个方面，包括肝细胞坏死、凋亡和自噬，以及炎症反应、免疫应答和细胞因子等。



# 临床表现与诊断标准



## 临床表现

肝功能衰竭的临床表现主要包括食欲不振、恶心呕吐、黄疸、出血倾向、腹水等。病情严重时可能出现肝性脑病、感染等并发症。

## 诊断标准

肝功能衰竭的诊断主要依据临床表现、实验室检查和影像学检查。其中，实验室检查中血清胆红素、谷丙转氨酶（ALT）、谷草转氨酶（AST）等指标的异常变化是诊断的重要依据。

02

# 肝功能衰竭护理的重要性



# 提高患者生活质量

01



## 心理护理



关注患者的心理状态，提供心理支持和疏导，帮助患者保持乐观的心态。

02



## 疼痛管理



评估患者的疼痛程度，采取适当的疼痛缓解措施，如药物治疗、物理治疗等。

03



## 舒适护理



提供舒适的护理环境，保持室内空气清新、安静，减少外界刺激，提高患者的舒适度。





# 预防并发症的发生

## 预防感染

保持患者皮肤清洁干燥，定期更换床单、衣物，减少交叉感染的风险。



## 监测病情

密切监测患者的生命体征和病情变化，及时发现并处理异常情况。



## 饮食指导

根据患者的病情和营养状况，制定合理的饮食计划，保证营养摄入。



# 促进患者康复



## 康复训练

根据患者的具体情况，制定个性化的康复训练计划，促进患者的功能恢复。



## 健康宣教

向患者及家属宣传肝功能衰竭的预防和保健知识，提高患者的自我管理能力。



## 定期复查

定期安排患者进行复查，以便及时了解病情变化和治疗效果。

03

# 肝功能衰竭护理计划

以上内容仅为本文档的试下载部分，为可阅读页数的一半内容。如要下载或阅读全文，请访问：  
<https://d.book118.com/366132143205010110>