



恶性肿瘤疼痛病人的 护理



目录

- 引言
- 恶性肿瘤疼痛的发生机制
- 恶性肿瘤疼痛的评估与诊断
- 恶性肿瘤疼痛的护理措施
- 恶性肿瘤疼痛的预防与控制
- 恶性肿瘤疼痛病人的生活质量与护理效果评价
- 结论与展望

01

引言



目的和背景



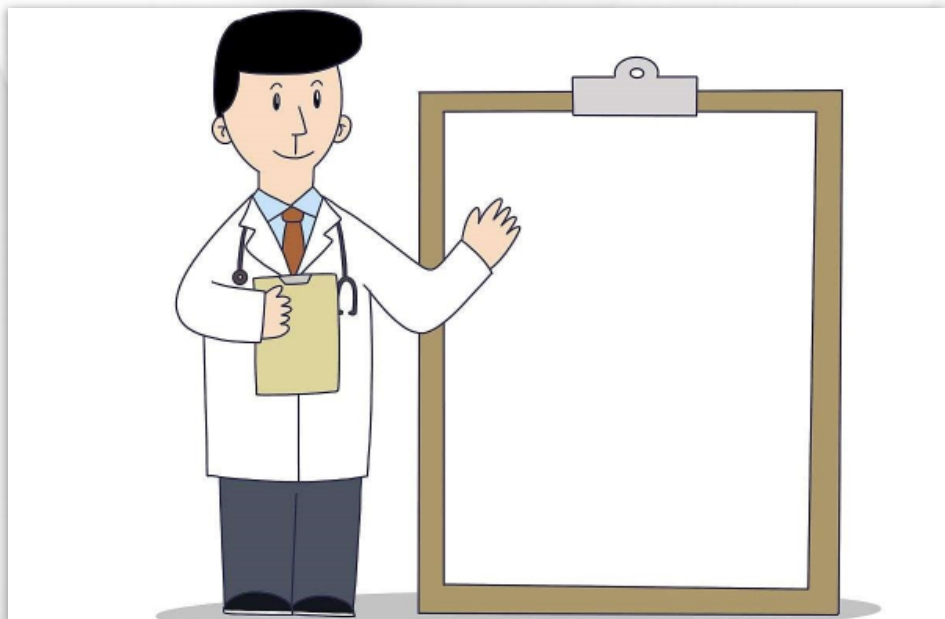
恶性肿瘤疼痛是癌症患者常见的症状之一，对患者的生活质量和心理状态造成严重影响。

恶性肿瘤疼痛的护理旨在减轻患者痛苦，提高生活质量，促进患者康复。





定义与分类



01

恶性肿瘤疼痛是指由恶性肿瘤本身或治疗引起的疼痛，可分为轻度、中度、重度疼痛。

02

根据疼痛的性质和原因，可分为神经性疼痛、炎症性疼痛、骨痛等。

02

恶性肿瘤疼痛的发生机制



肿瘤本身引起的疼痛



肿瘤释放致痛物质

肿瘤细胞在生长过程中会释放一些致痛物质，如前列腺素、缓激肽等，引起疼痛。

肿瘤直接侵犯或压迫周围组织

肿瘤细胞生长过程中会侵犯或压迫周围的神经、血管、脏器等，引发疼痛。





治疗引起的疼痛



01

手术创伤

手术切除肿瘤时会对周围组织造成损伤，术后恢复过程中可能引发疼痛。

02

放疗和化疗副作用

放疗和化疗在治疗肿瘤的同时也会对正常组织造成损伤，引发疼痛。



其他原因引起的疼痛

01

心理因素

癌症患者常常会因为恐惧、焦虑、抑郁等心理因素导致疼痛感加剧。

02

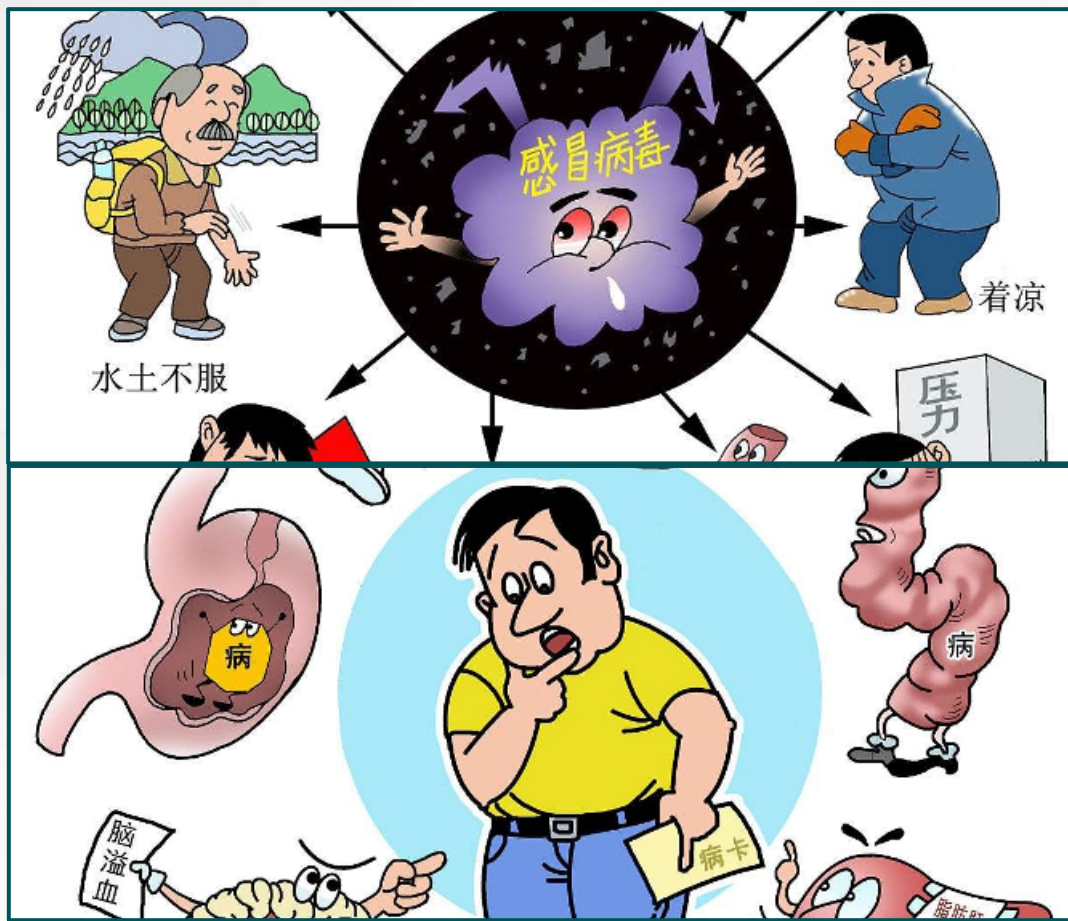
生活习惯

不良的生活习惯，如吸烟、饮酒等也可能加重疼痛。

03

并发症

癌症并发症，如骨转移、血栓等也可能引发疼痛。



03

恶性肿瘤疼痛的评估与诊断



疼痛评估的方法



患者自评法

患者根据自身疼痛感受，使用疼痛评估量表进行自我评估。



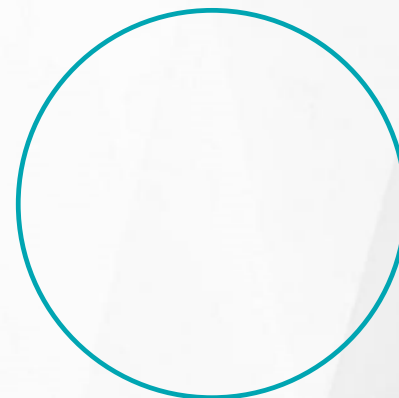
医护人员评估法

医护人员根据患者的疼痛表现、生理指标等，使用疼痛评估工具进行评估。



观察法

通过观察患者的行为、表情、声音等非言语信息，判断其疼痛程度。



量表评价法

使用疼痛评分量表，如数字评分量表、视觉模拟评分量表等，对疼痛程度进行量化评估。



疼痛程度的分级

01

轻度疼痛

疼痛较轻，可以忍受，不影响日常生活和工作。

02

中度疼痛

疼痛较为明显，部分影响日常生活和工作。

03

重度疼痛

疼痛剧烈，难以忍受，严重影响日常生活和工作，甚至无法入睡。





疼痛的诊断与鉴别诊断

诊断

根据患者的病史、临床表现、体格检查和必要的辅助检查，确定疼痛的原因和部位。

鉴别诊断

对于相似的疼痛症状，需与其他疾病进行鉴别，如骨折、炎症等引起的疼痛。



以上内容仅为本文档的试下载部分，为可阅读页数的一半内容。如要下载或阅读全文，请访问：
<https://d.book118.com/366212114025010105>