

吉祥

与食用受污染三鹿牌婴幼儿配 方奶粉相关的婴幼儿泌尿 系统结石诊疗方案

吉祥

吉祥

吉祥

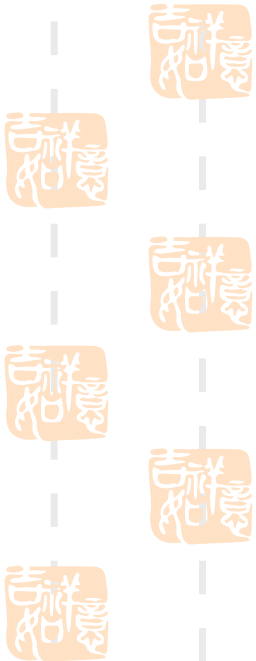
吉祥

吉祥

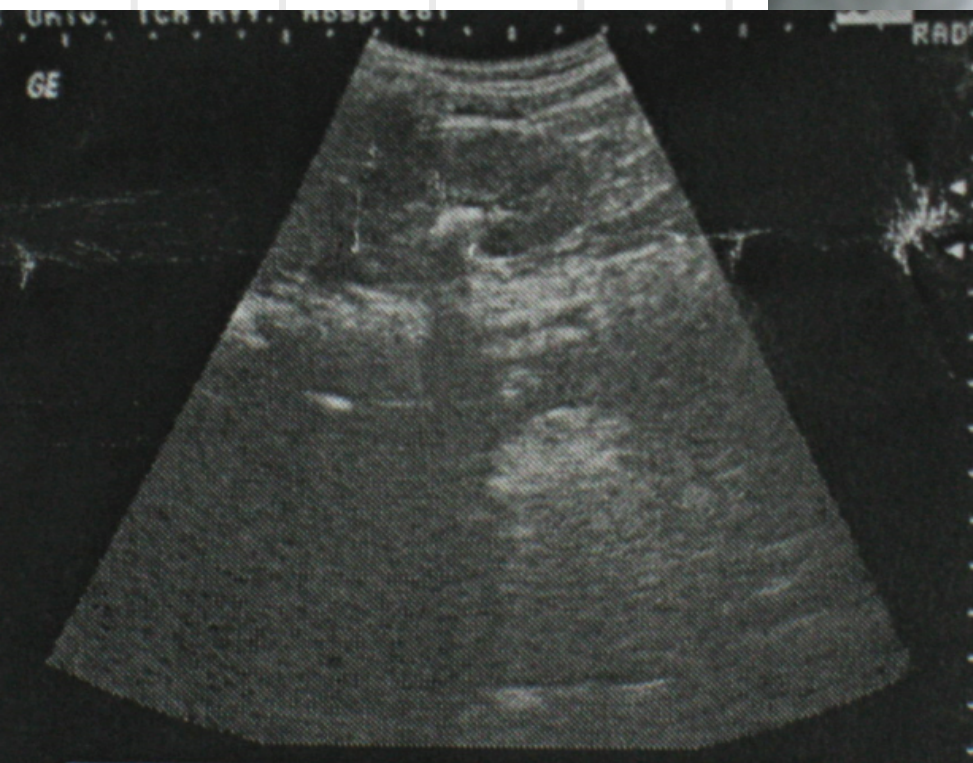
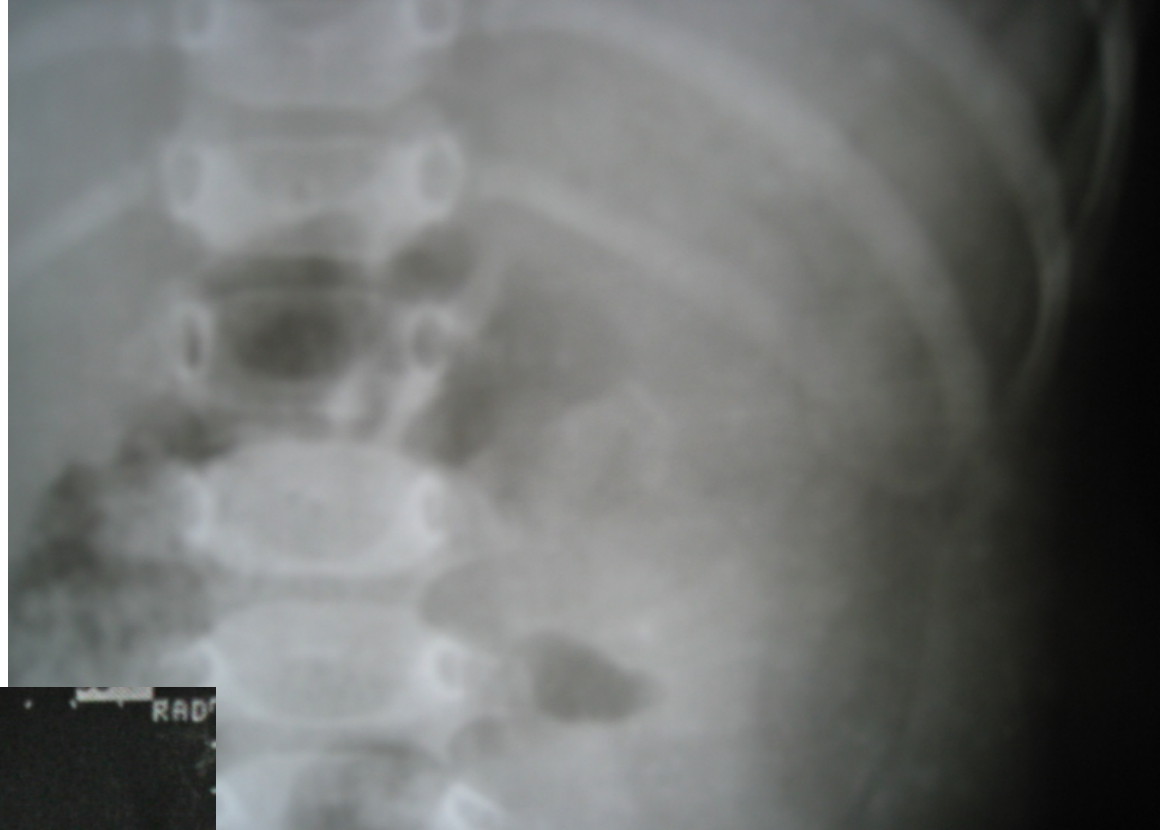
吉祥

西安市儿童医院泌尿外科 张敬悌

食用受污染三鹿牌奶粉的婴幼儿泌尿系结石特点



大多数与草酸钙
结石不同，X线
呈阴性



左肾结石

临床表现



- 大局部无病症
- 不明原因哭闹，排尿时尤甚，可伴呕吐
- 肉眼或镜下血尿
- 镜下RBC>3/HPADII'S计数>50万〔12小时尿沉渣RBC〕
- 1000ML尿液中有RBC1ML，可肉眼看到血尿

- 急性梗阻性肾衰竭，表现为少尿或无尿
- 无尿：30-50ml/24h
- 少尿：<400ml（学龄儿童） <300ml（学龄前儿童） <200ml（婴幼儿）
- 尿中可排出结石：细沙状、尿混浊
- 男婴结石阻塞尿道可表现为尿痛、排尿困难
- 可有高血压、水肿、肾区叩击痛

诊断要点



- 喂养史：有三鹿牌婴幼儿配方奶粉喂养史
- 上述临床表现中的一项或多项
- 门诊筛查：尿常规+B超



- 实验室检查
- 尿常规（肉眼或镜下血尿）
- 血生化：肝肾功能、尿钙/尿肌酐（一般正常）
- 尿红细胞形态（非肾小球源性血尿）
- 甲状旁腺激素测定（一般正常）



- 影像学检查
- 首选泌尿系**B超**：**B超**简单而无损伤，**X光**对阳性结石有重要意义
- 必要时行腹部**CT**平扫
- 静脉尿路造影（**IVP**）：无尿或肾衰时禁忌
- 肾核素扫描（**ECT**）：评价肾功能，有条件可进行

B超检查特点

■ 一般性特点

■ 双肾肿大；实质回声增强，实质多为正常厚度；肾盂肾盏轻度扩张，肾盏圆钝；

■ 如梗阻位于输尿管腔内，那么梗阻点以上输尿管扩张；

■ 局部病例肾周脂肪垫及输尿管周围软组织水肿；

■ 随病程开展，肾盂壁及输尿管壁可出现继发性水肿增厚改变，少数病人可探及少量腹水。

■ B超检查结石特点

- 结石绝大局部累及双侧集合系统及双侧输尿管；
- 输尿管结石多位于肾盂输尿管交界处、输尿管跨越髂动脉段及输尿管膀胱连接部；
- 结石呈碎渣样聚积，累及范围较大，前方为淡声影，绝大多数与草酸钙结石不同，可探及结石后缘；结石所致尿路梗阻较完全。

以上内容仅为本文档的试下载部分，为可阅读页数的一半内容。如要下载或阅读全文，请访问：<https://d.book118.com/366235231200011004>