

# 评《农产品流通链成本控制与质量管理研究》

汇报人：

2024-01-15





# 目录

- 引言
- 农产品流通链概述
- 农产品流通链成本控制
- 农产品流通链质量管理
- 农产品流通链成本控制与质量管理关系研究
- 结论与展望



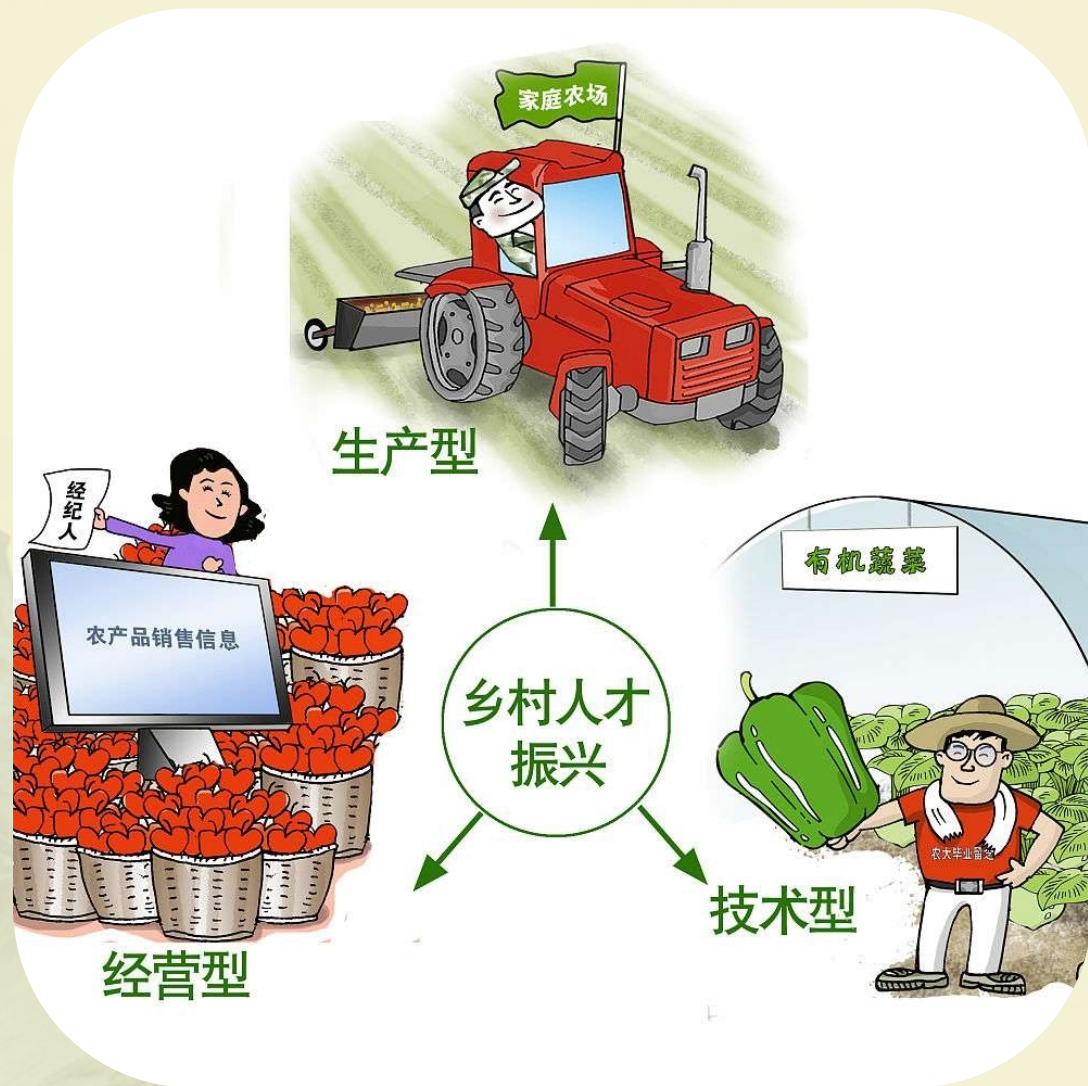
01

引言





# 研究背景和意义



## 农产品流通链的重要性

农产品流通链是连接农产品生产者和消费者的桥梁，对于保障食品安全、提高农产品附加值、促进农业可持续发展具有重要意义。

## 成本控制与质量管理的挑战

农产品流通链涉及多个环节和参与者，成本控制和质量管理面临诸多挑战，如信息不对称、标准不统一、监管不到位等。

## 研究意义

本研究旨在探讨农产品流通链成本控制与质量管理的有效方法和策略，为相关企业和政府部门提供决策参考，促进农产品流通链的优化和升级。

# 研究目的和内容



01

## 研究目的

通过深入分析农产品流通链的成本构成和质量影响因素，提出针对性的成本控制和质量策略，降低农产品流通成本，提高农产品质量水平。

02

## 农产品流通链成本构成分析

对农产品流通链中的各个环节进行成本分解，识别关键成本驱动因素。

03

## 农产品流通链质量影响因素...

探讨影响农产品质量的主要因素，包括生产环节、加工环节、运输环节和销售环节等。

04

## 农产品流通链成本控制策略

提出针对性的成本控制策略，如优化采购管理、提高物流效率、降低库存成本等。

05

## 农产品流通链质量管理策略

提出质量管理策略，如建立完善的质量标准体系、加强质量监管和追溯体系建设等。





02

# 农产品流通链概述



# 农产品流通链的定义和构成



## 农产品流通链定义

农产品从生产到消费的全过程中，涉及的生产、加工、运输、销售等环节所组成的链条。



## 农产品流通链构成

包括农业生产者、加工企业、物流企业、批发商、零售商以及最终消费者等多个主体。



# 农产品流通链的特点和问题



## 长链条

农产品流通涉及多个环节，链条较长。



## 信息不对称

生产者和消费者之间信息沟通不畅，  
导致市场供需失衡。





# 农产品流通链的特点和问题



## 季节性波动

农产品生产受季节影响，价格波动较大。

## 高成本

流通环节多，导致成本累加，降低农产品竞争力。

# 农产品流通链的特点和问题

## 质量安全隐患

缺乏有效的质量监管机制，农产品质量难以保障。

## 市场风险

市场供需变化快，价格波动大，给生产者和消费者带来风险。





The background is a traditional Chinese ink wash painting style landscape. It features misty, layered mountains in shades of green and blue, a calm lake in the foreground, and a large, bright red sun in the center of the sky. Several birds are depicted in flight, including a prominent white crane with black wings and a red crest in the upper left, and several smaller birds scattered across the sky.

03

# 农产品流通链成本控制

# 农产品流通链成本构成



## 生产成本

包括种子、化肥、农药等农业生产资料费用，以及耕种、收割等农业生产活动的人工成本。

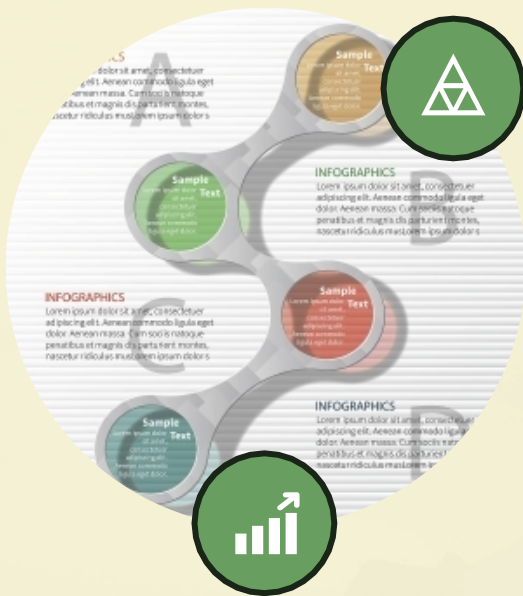


## 运输成本

农产品从生产地到消费地的运输费用，包括车辆运营费用、燃油费用、过路过桥费等。

## 储存成本

农产品在流通过程中的仓储费用，包括仓库租金、保管费用、冷藏费用等。



## 销售成本

农产品在销售环节的费用，包括批发、零售环节的加价、销售费用等。





# 农产品流通链成本控制方法



## 优化生产布局

合理规划农业生产布局，降低生产成本，提高生产效率。



## 减少运输环节

通过优化运输路线、提高运输效率等方式，减少运输环节和费用。



## 提高储存效率

采用先进的仓储技术和管理方法，提高储存效率，降低储存成本。



## 加强销售管理

通过市场调研、精准营销等方式，提高销售效率，降低销售成本。

以上内容仅为本文档的试下载部分，为可阅读页数的一半内容。如要下载或阅读全文，请访问：  
<https://d.book118.com/368130133105006110>