



为卧床老人换护 理垫操作指南



演讲人：

日期：



目录

- 准备工作
- 更换流程
- 注意事项
- 常见问题及解决方案
- 培训与提高





01

准备工作



了解老人身体状况

01

评估老人身体情况

了解老人身体是否有疼痛、不适或特殊需求。

02

检查皮肤状况

注意老人皮肤是否有压疮、红肿或其他异常情况。

03

了解排泄情况

掌握老人排泄规律，以便在更换时做好相应准备。



准备所需物品与工具



01

护理垫

根据老人需求选择合适尺寸和材质的护理垫。

02

清洁用品

如湿巾、棉球、清洁液等，用于清洁老人身体。

03

防护用品

如手套、口罩等，保护操作者和老人的卫生。

04

更换衣物

根据老人需求准备干净的衣物和床单。

确保环境整洁与安全



整理床铺

确保床铺平整、无杂物，便于更换护理垫。



调节室温

保持室内温暖舒适，避免老人受凉。



确保隐私

关闭门窗或使用屏风遮挡，保护老人隐私。

与老人沟通，取得配合



解释操作过程

向老人解释更换护理垫的步骤和目的，消除其紧张情绪。

询问老人需求

了解老人是否有特殊需求或不适，以便在操作中给予关注。

鼓励老人配合

耐心引导老人配合操作，尊重其意愿和感受。



02

更换流程



协助老人调整至合适体位

翻身侧卧

轻轻将老人翻身至一侧，可用枕头或被子支撑其背部，以便更换护理垫。

腿部弯曲

将老人的一条腿弯曲并抬起，用软垫或毛巾垫在膝盖下方，以便更舒适地躺卧。



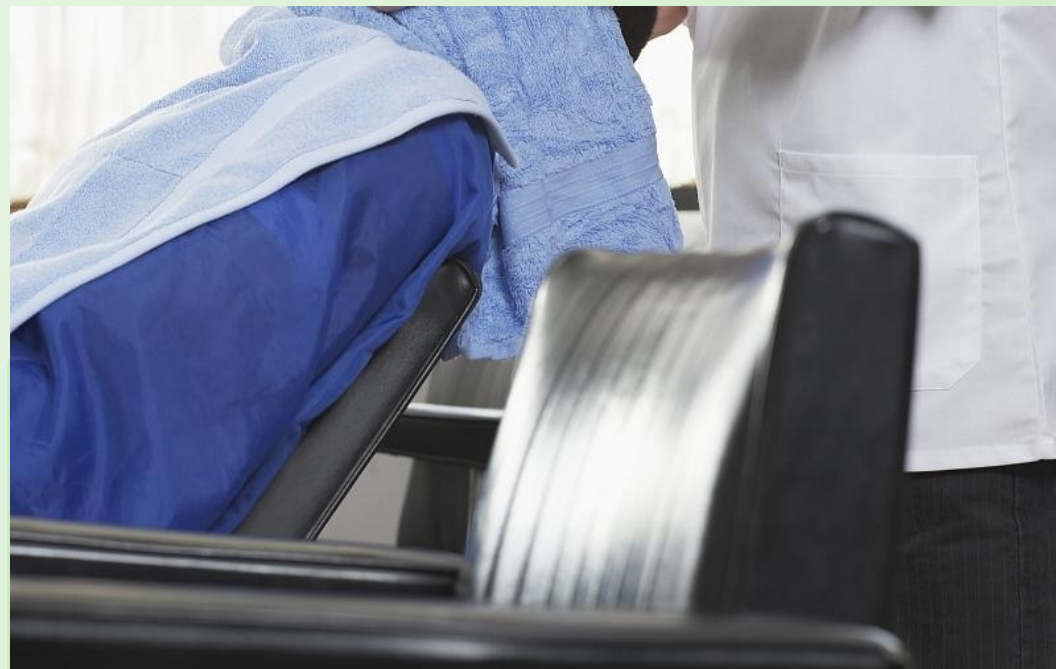
揭开旧护理垫，观察皮肤状况



轻轻揭开旧护理垫

避免过度用力或快速拉扯，以免损伤老人皮肤

。



检查皮肤

观察老人皮肤是否有压疮、红肿、破损等情况，如有异常及时处理。

清洗并擦干老人身体表面



清洗

用温水和棉球或软布轻轻擦洗老人身体，注意保持水温适宜，避免烫伤或着凉。

擦干

用干净的毛巾轻轻擦干老人身体，确保皮肤干爽。

铺设新护理垫，确保平整无褶皱

铺设新护理垫

将新的护理垫平整地铺在老人身体下方，确保其位置合适。

整理护理垫

用手轻轻抚平护理垫上的褶皱，确保其贴合老人身体曲线，提高舒适度。





03

注意事项



保持动作轻柔，避免造成不适

01

动作轻柔

在换护理垫时，动作需轻柔、缓慢，避免过度用力或快速移动，以减少老人的不适。

02

抬起臀部

在抽出脏污的护理垫时，可将老人的臀部轻轻抬起，以减轻皮肤与护理垫之间的摩擦。

03

适宜高度

在放置新护理垫时，要确保其高度适宜，避免过高或过低，以便老人舒适地躺卧。



以上内容仅为本文档的试下载部分，为可阅读页数的一半内容。如要下载或阅读全文，请访问：
<https://d.book118.com/375012343010012014>