

# 学前心理学

天津广播电视大学

# 一、学前心理学研究的是谁？

## 个体心理发展的阶段

产前期：出生前

婴儿期：出生~3岁

童年早期：3~6、7岁

童年中期：6、7~11、12岁

童年后期：11、12~17、18岁

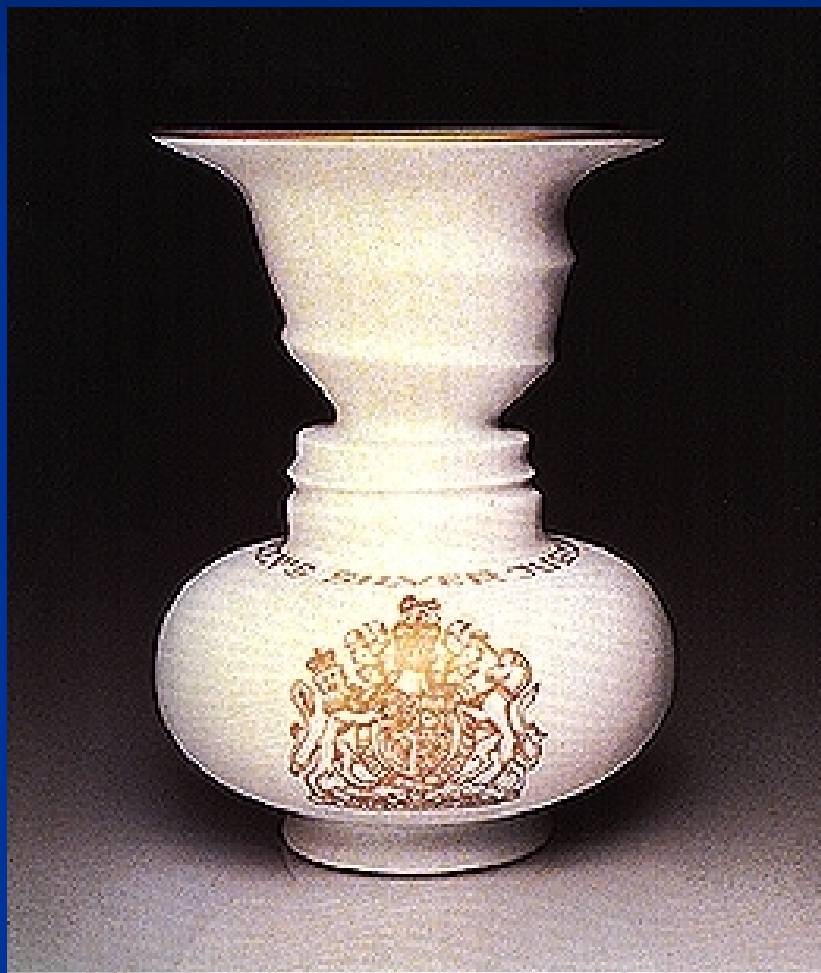
成年早期：17、18岁~40岁左右

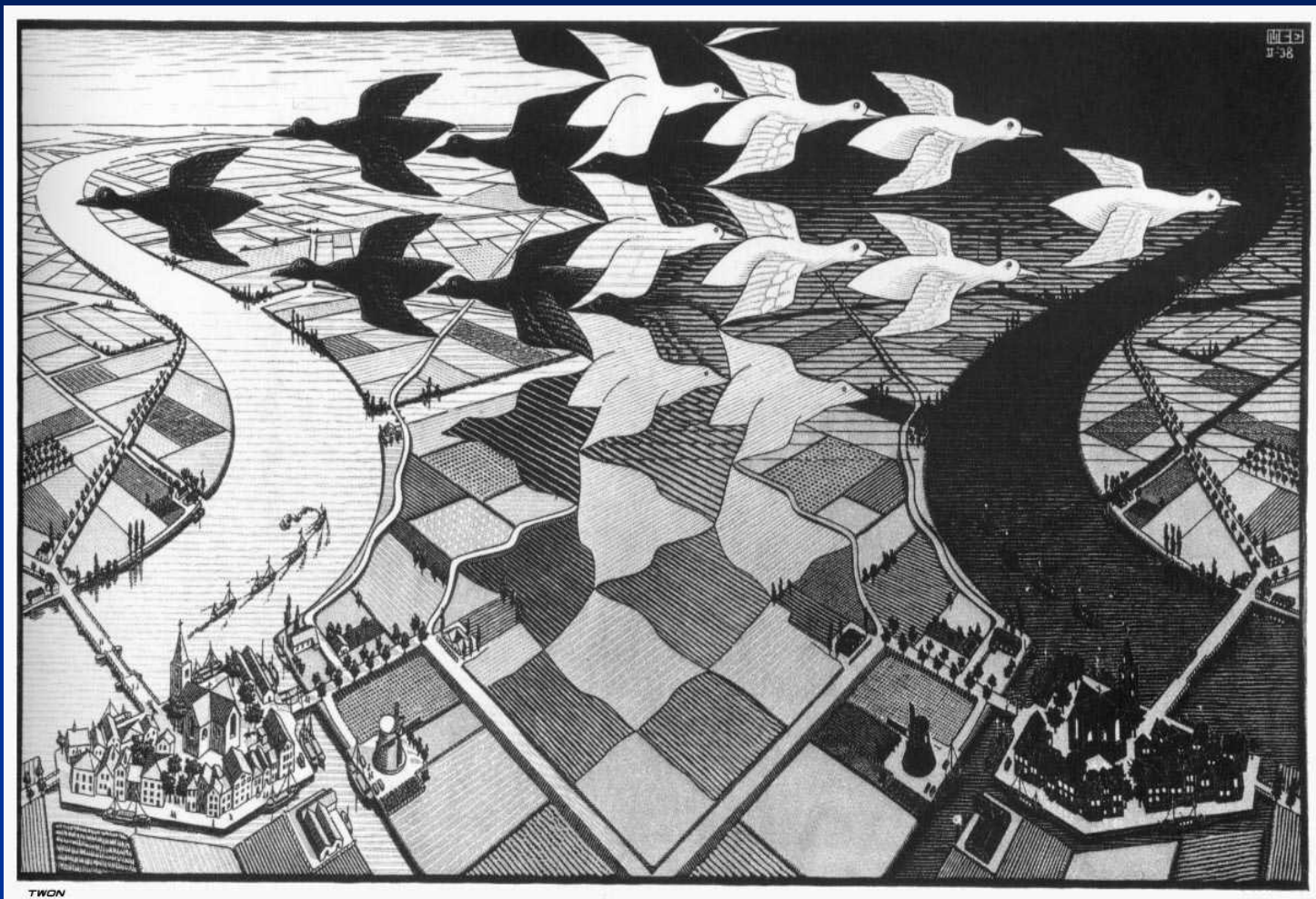
成年中期：40岁~60岁左右

成年晚期：60岁以上

- 儿童：0~18岁
- 学前儿童：0~6、7岁
- 幼儿：3~6、7岁
- 婴儿：0~3岁

## 二、学前儿童如何感知外界？





## （一）感知觉的选择性

定义：人只对部分外界刺激产生注意，然后有选择性地对其进行加工；

感知对象突出的手段：

1. 对象与背景的区别
2. 对象的活动性
3. 刺激物本身的结构和组合方式 ★
4. 主观方面的选择

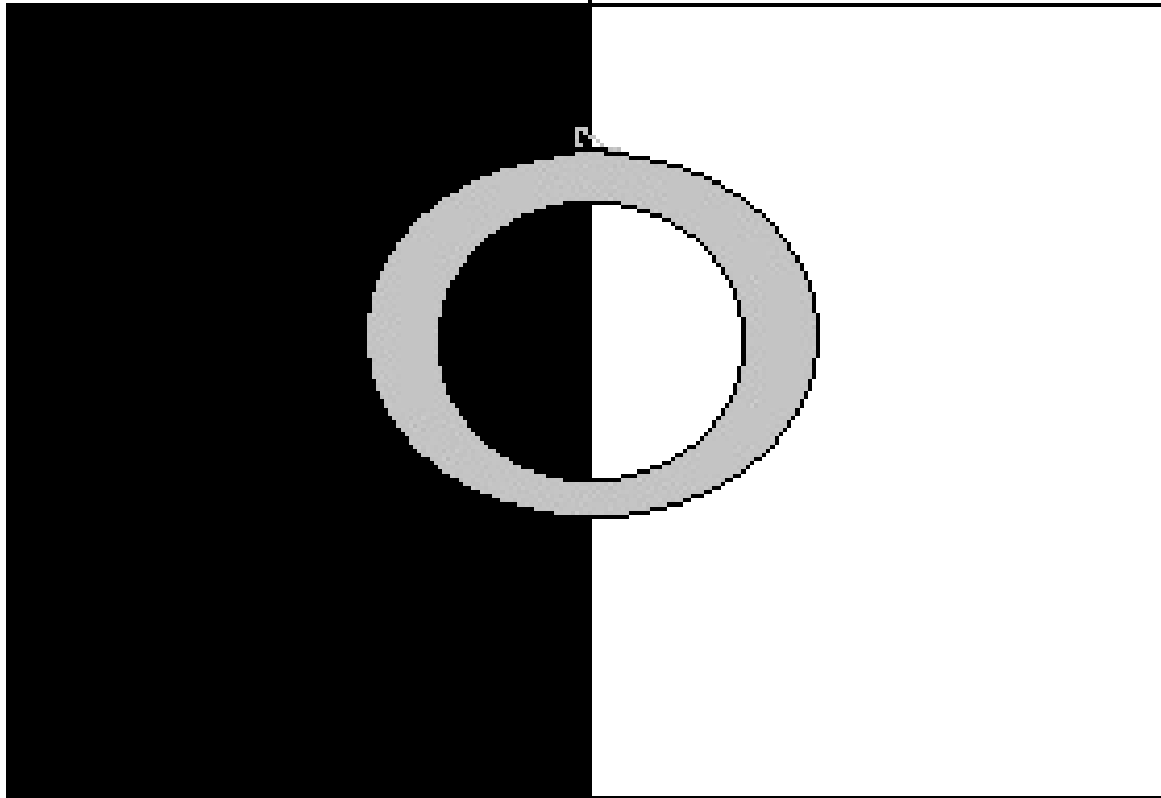
## （二）感知觉的适应

**定义：**刺激物对感觉器官的持续作用从而使感知觉能力发生变化的现象。

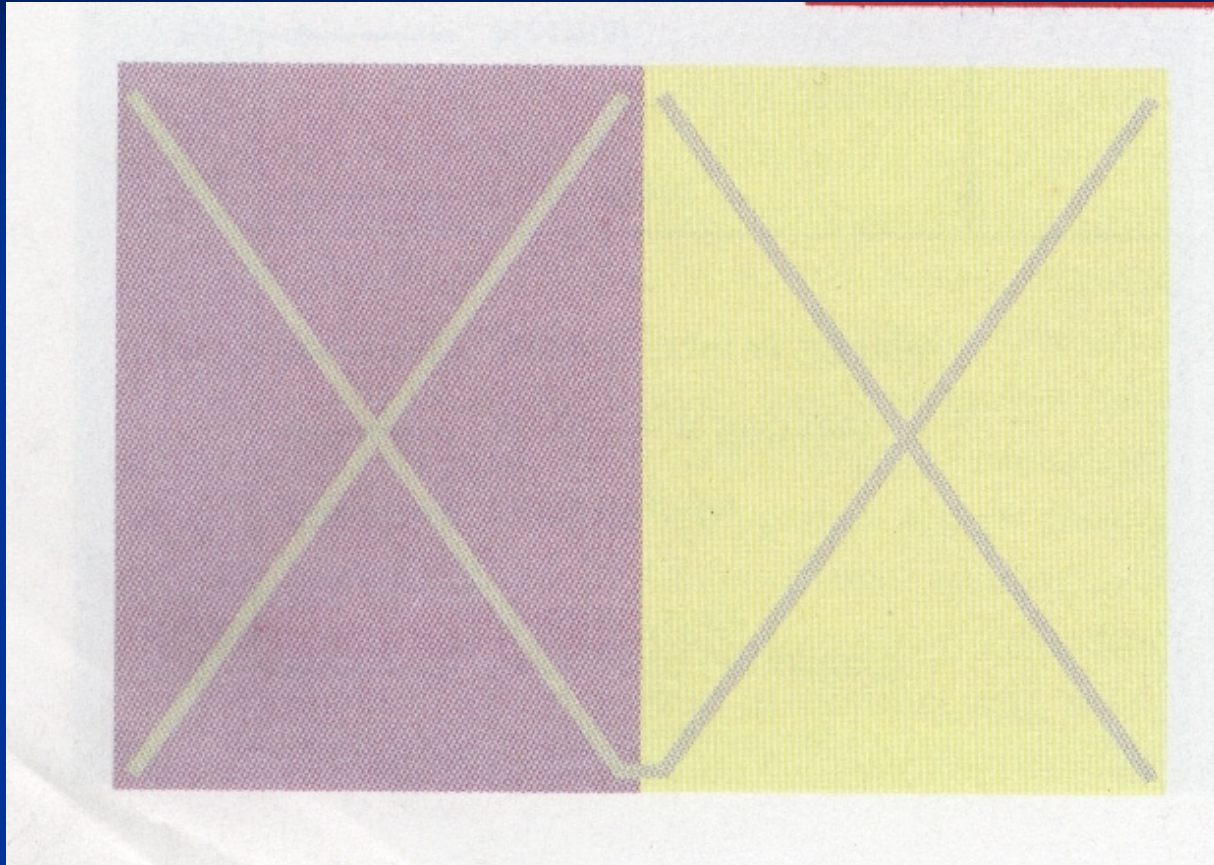
**表现：**视觉适应、触觉适应、味觉适应等

**规律：**持续的强烈刺激使感知觉能力下降；  
持续的微弱刺激使感知觉能力提高。

**应用：**







### (三) 感知觉的对比

定义：感觉器官接受不同刺激而使感受性发生变化的现象；

规律：同时对比

先后对比

不同感觉能力之间的对比

应用：

## 三、学前儿童如何记忆？

### (一) 记忆的态度

无意记忆：没有明确记忆目的和意图的记忆活动。

有意记忆：有明确记忆目的和意图的记忆活动。

规律：儿童初期记忆具很强的无意性；

有意记忆一般发生在学前中期；

整个学前期，无意记忆占优势；

## (二) 记忆的方法

机械记忆：记忆材料时单靠重复背诵；

意义记忆：对事物理解基础上的记忆； ★

- 学前期意义识记的效果优于机械识记；
- 随着年龄的增长，儿童机械识记和意义识记效果间的差异在缩小；

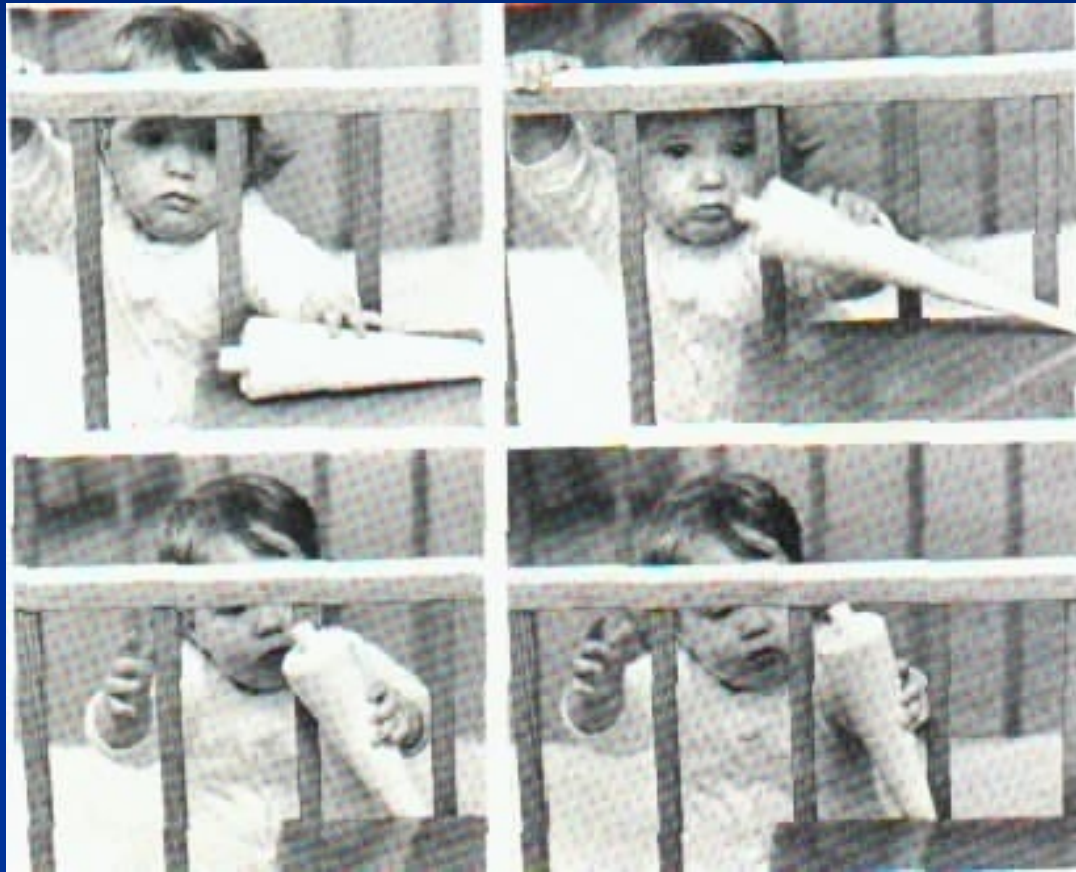
### (三) 记忆的内容

运动记忆、情绪记忆、形象记忆、语词记忆

各记忆出现时间不同；

学前期形象记忆占优势，语词记忆逐渐发展。

## 四、学前儿童是怎样思考的？



## (一) 直觉行动思维

定义：儿童依靠对事物的感知、依靠自身动作来进行的思维。

最低水平的思维；

2~3岁儿童身上表现最为突出；

特征：

- (1) 直观性、行动性 ★
- (2) 狭隘性、表面性







## （二）具体形象思维

**定义：**个体主要依赖事物的具体形象或表象以及它们的彼此联系来进行的思维。

幼儿期典型的思维方式；

**特点：**

- （1）开始认识事物的属性
- （2）具体性
- （3）形象性

- 6 除以 2 等于多少？
- 有6个苹果，2个孩子来分，要分得一样多，每个孩子可以分几个？
- “儿子”长什么样？——儿子的形象



儿子！



儿子？

### (三) 抽象逻辑思维

定义：使用概念，通过判断、推理来认识事物本质特征和联系的思维方式。

人类特有的思维方式；

产生：学前末期萌芽，儿童思维仍有具体形象性；

# 五、学前儿童的言语能力如何？

## （一）言语的准备

### 1. 发音的准备

（1）简单发音阶段（1~3月） ★

（2）连续音节阶段（4~8月） ★

（3）模仿发音阶段（9~12月）

### 2. 语音理解的准备

## (二) 言语的发展



- 3、4岁左右掌握母语口语；
- 两种趋势：

扩展（3、4岁以内）

收缩（4岁以后）

- 双语教育的是与非？

心理学角度：

教育学角度：

以上内容仅为本文档的试下载部分，为可阅读页数的一半内容。如要下载或阅读全文，请访问：<https://d.book118.com/375211141324012010>