

工厂十不吊培训ppt课件


汇报人：文小库

2023-12-16

| CATALOGUE |

目录

- 引言
- 工厂十不吊原则
- 工厂十不吊原则的重要性
- 工厂十不吊原则在实际操作中的应用
- 总结与展望



01

引言



目的和背景

确保员工安全意识，
提高操作技能



培养员工相互监督、
相互协作的安全意识



降低因误操作而引起的
的安全事故





培训内容概述

十不吊原则的定义与目的



吊装作业的安全操作规程

各种场景下的安全操作方
法与注意事项

安全装备的使用与保养方
法

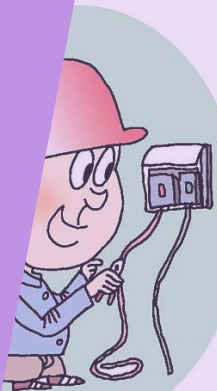
The background features a soft gradient from light purple to light blue. Scattered throughout are several 3D-style rings with a rainbow-like iridescent sheen. In the center, a white square with a thin black border contains the number '02' in a bold, black, sans-serif font. Two thin black lines extend from the top-left and top-right corners of this square towards the left and right edges of the frame, respectively.

02

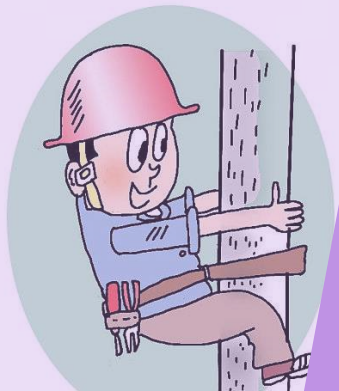
工厂十不吊原则



吊物重量不明不吊



头戴安全帽



作业系得牢



手册常在手



安全更

安全第一

在吊装前必须对吊物的重量进行准确评估，如果无法确定吊物重量，应采取相应措施，确保安全。





吊物埋在地下不吊

避免风险

如果吊物埋在地下，无法确定其位置和状况，应避免进行吊装，以防止意外发生。



吊物斜拉斜拽不吊

稳定为先

在吊装过程中，应确保吊物保持稳定，避免斜拉斜拽的情况，以防止吊物失稳或损坏。

吊物捆绑不牢不吊



01

确保牢固



02

在吊装前应对吊物进行捆绑，确保捆绑牢固可靠，以防止吊物在吊装过程中脱落或滑动。

吊物上有人不吊



以人为本

在吊装过程中，应确保吊物上没有人，以防止人员受伤或死亡。

指挥信号不明不吊

规范操作

在吊装过程中，应确保指挥信号明确、规范，以防止操作失误或混乱。





安全装置失灵不吊

安全优先

在吊装前应对安全装置进行检查，确保其正常工作，以防止意外发生。





索具达到报废标准不吊



预防为主

在吊装前应对索具进行检查，如果发现索具达到报废标准，应立即更换或采取相应措施，以防止意外发生。

以上内容仅为本文档的试下载部分，为可阅读页数的一半内容。如要下载或阅读全文，请访问：
<https://d.book118.com/375311012124011142>