



哮喘病人的健康教育指导

汇报人:XXX

2024-01-07



目

CONTENCT

录

- 哮喘的基本知识
- 哮喘病人的日常管理
- 哮喘病人的生活指导
- 哮喘病人的营养与饮食指导
- 哮喘病人的预防保健指导
- 哮喘病人的急救处理指导



01

哮喘的基本知识



哮喘的定义和症状



哮喘定义

哮喘是一种慢性炎症性疾病，通常涉及气道高反应性和气道痉挛，导致呼吸困难、咳嗽和喘息等症状。

哮喘症状

哮喘的症状包括喘息、胸闷、咳嗽、呼吸困难等，这些症状通常在夜间或清晨加重。



哮喘的病因和诱因



肢抬高30度



哮喘的病因

哮喘的病因通常与遗传和环境因素有关，如过敏原、空气污染物、烟草烟雾等。



哮喘的诱因

哮喘的诱因可能包括过敏原（如花粉、尘螨、动物皮毛等）、呼吸道感染、强烈情绪刺激等。



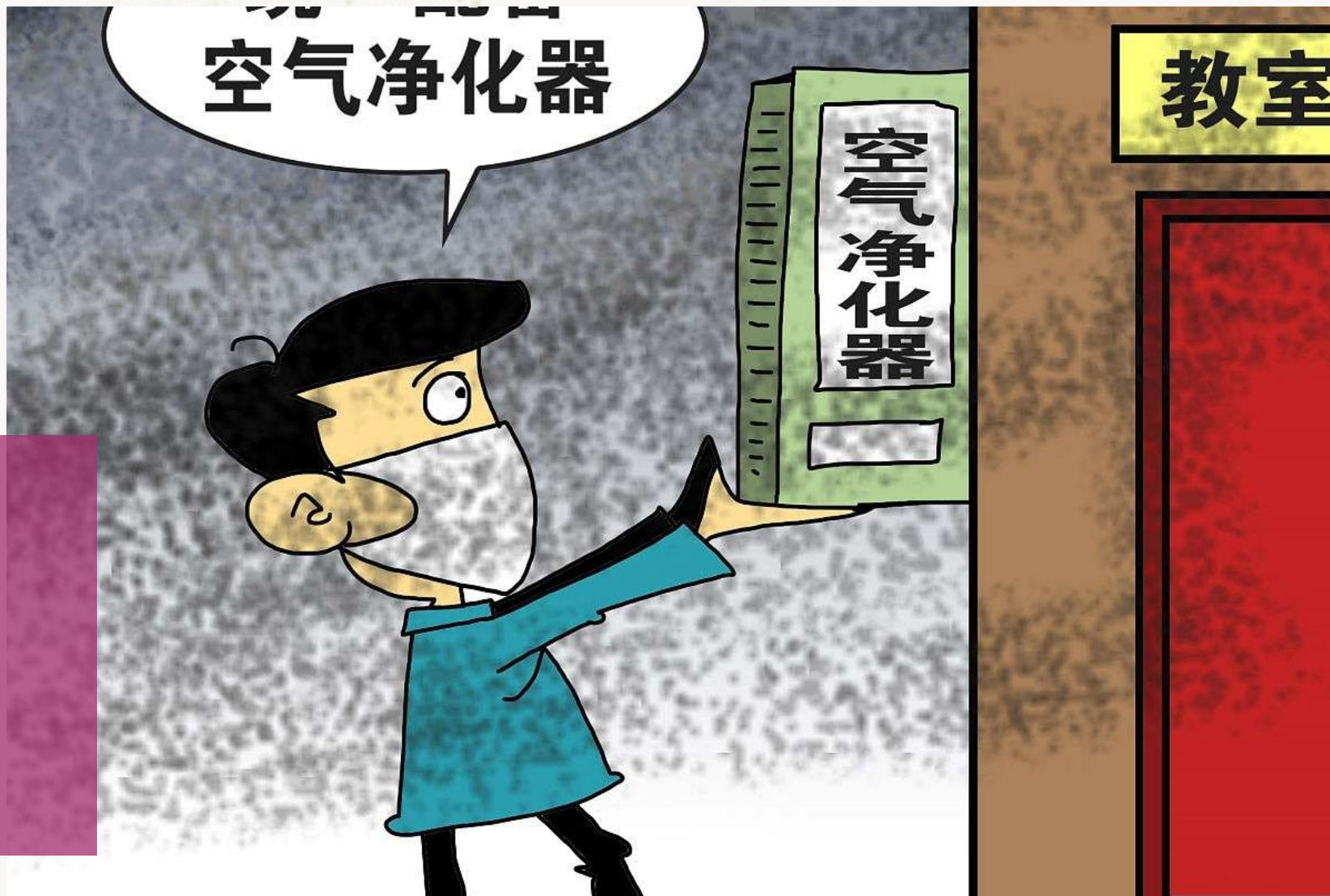
哮喘的病程和影响

哮喘的病程

哮喘的病程通常是长期的，但可以通过治疗和管理得到控制。

哮喘的影响

哮喘可能对日常生活产生负面影响，如影响睡眠质量、降低运动能力等。长期未控制的哮喘还可能导致肺功能下降和增加患心血管疾病的风险。





02

哮喘病人的日常管理



哮喘控制药物的正确使用

正确吸入药物

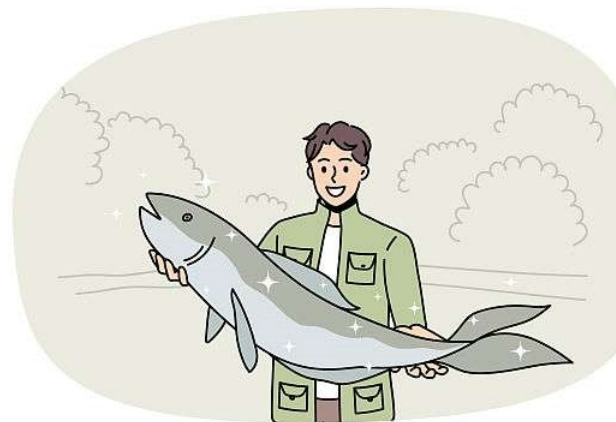
确保药物能够准确进入肺部，发挥最佳效果。

定期复查

根据医生建议，定期进行肺功能检查，评估病情控制情况。

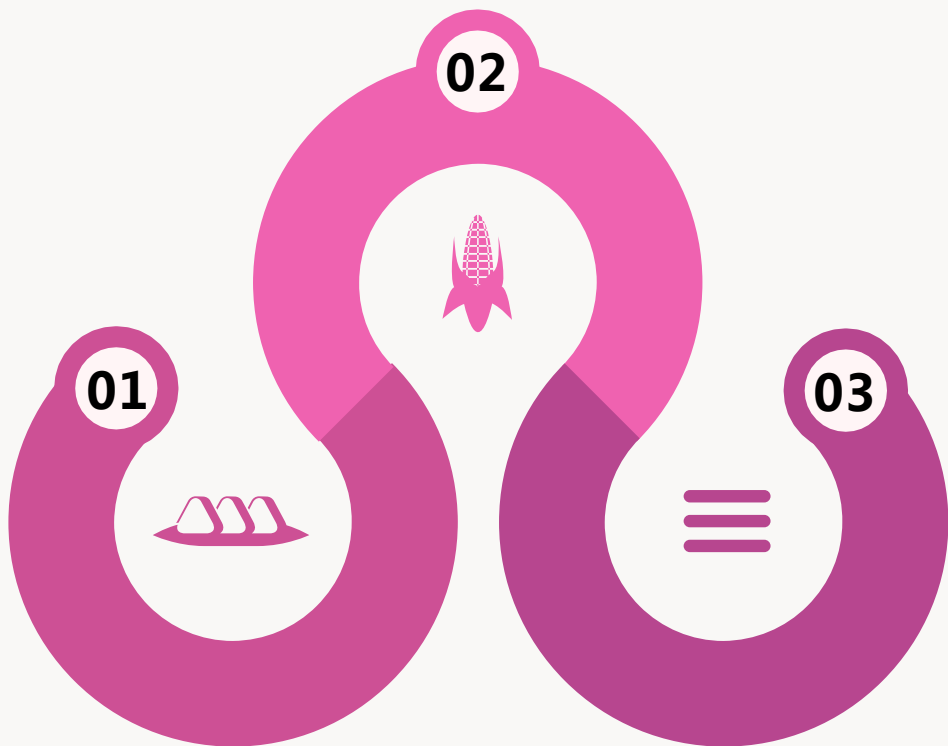
避免诱发因素

了解并避免可能诱发哮喘发作的因素，如烟雾、花粉等。





哮喘急性发作的预防和处理



随身携带急救药物



如沙丁胺醇气雾剂，以便在紧急情况下使用。

及时就医



一旦出现哮喘症状，应立即就医，避免病情恶化。

保持镇静



在哮喘急性发作时，保持冷静，避免过度紧张和焦虑。



定期进行肺功能检查的重要性



80%

监测病情变化

通过肺功能检查，可以了解哮喘病人的肺功能状况和病情变化。



100%

调整治疗方案

根据检查结果，医生可以调整治疗方案，提高治疗效果。



80%

预防并发症

定期进行肺功能检查有助于预防和及时发现哮喘相关的并发症，如慢性阻塞性肺疾病等。



03

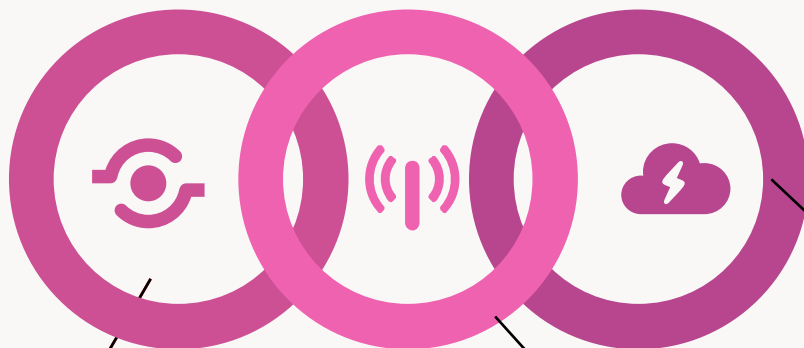
哮喘病人的生活指导



改善室内环境，减少过敏原

保持室内空气流通

定期开窗通风，避免室内空气污浊，减少细菌和病毒的数量。

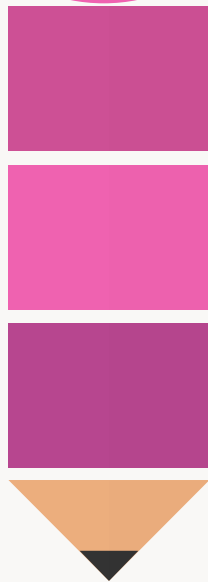


减少过敏原

尽量避免室内存在烟雾、花粉、动物毛发等过敏原，保持室内清洁卫生。

使用空气净化器

在室内使用空气净化器可以有效去除空气中的细菌、病毒和过敏原，提高室内空气质量。





规律运动，增强体质

选择适合的运动方式

哮喘病人可以选择低至中等强度的有氧运动，如散步、慢跑、游泳等，避免剧烈运动。



注意运动前的预防措施

在运动前应避免过敏原，如花粉、尘螨等，同时准备好急救药品，以备不时之需。



逐渐增加运动量

开始时可以适量运动，逐渐增加运动时间和强度，以增强体质和免疫力。



以上内容仅为本文档的试下载部分，为可阅读页数的一半内容。如要下载或阅读全文，请访问：
<https://d.book118.com/378133137074006072>