

山东省菏泽市牡丹区 2024 科目一模拟考试 100 题附 答案版

1、有听力障碍的机动车驾驶人驾驶机动车时，应当佩戴助听设备。

A、正确

B、错误

正确答案：A

分析：《机动车驾驶证申领和使用规定》规定：持有准驾车型为残疾人专用小型自动挡载客汽车的机动车驾驶人驾驶机动车时，应当按规定在车身设置残疾人机动车专用标志。有听力障碍的机动车驾驶人驾驶机动车时，应当佩戴助听设备。有视力矫正的机动车驾驶人驾驶机动车时，应当佩戴眼镜。

2、遇后车超车时，在条件许可的情况下应减速靠右让路，是为了给后车留出超车空间。

A、正确

B、错误

正确答案：A

分析：在理论考试题库中，文明礼让总是对的，记住这一点。

3、驾驶机动车行经漫水路或者漫水桥时，应当停车察明水情。

A、正确

B、错误

正确答案：A

分析：机动车行经漫水路或者漫水桥时，应当停车察明水情，确认安全后，低速通过。

4、申请人因居住地发生变化，提出变更考试场地申请，不得超过 3 次。

A、正确

B、错误

正确答案：A

分析：《机动车驾驶证申领和使用规定》规定：车辆管理所应当按照预约的考场和时间安排考试。申请人科目一考试合格后，可以预约科目二或者科目三道路驾驶技能考试。有条件的地方，申请人可以同时预约科目二、科目三道路驾驶技能考试，预约成功后可以连续进行考试。科目二、科目三道路驾驶技能考试均合格后，申请人可以当日参加科目三安全文明驾驶常识考试。 申请人申请大型客车、重型牵引挂车、城市公交车、中型客车、大型货车、轻型牵引挂车驾驶证，因当地尚未设立科目二考场的，可以选择省（自治区）内其他考场参加考试。 申请人申领小型汽车、小型自动挡汽车、低速载货汽车、三轮汽车、残疾人专用小型自动挡载客汽车、轻型牵引挂车驾驶证期间，已通过部分科目考试后，居住地发生变更的，可以申请变更考试地，在现居住地预约其他科目考试。申请变更考试地不得超过三次。 车辆管理所应当使用全国统一的考试预约系统，采用互联网、电话、服务窗口等方式供申请人预约考试。

5、驾驶电动汽车行驶时，可以频繁使用刹车。

A、正确

B、错误

正确答案：B

分析：频繁的刹车必然伴随着频繁的启动，会导致电池频繁地大电流放电，大电流放电对其寿命具有负面影响。

6、小型汽车驾驶人在一个记分周期内累积记分达到 12 分的，要参加为期几天的道路交通安全法律、法规和相关知识学习？

A、7 日

B、10 日

C、30 日

D、3 日

正确答案：A

分析：《道路交通安全违法行为记分管理办法》规定：机动车驾驶人在一个记分周期内累积记分满 12 分的，应当参加为期七天的道路交通安全法律、法规和相关知识学习。其中，大型客车、重型牵引挂车、城市公交车、中型客车、大型货车驾驶人应当参加为期三十天的道路交通安全法律、法规和相关知识学习。

7、在学习驾驶证明有效期内，申请人科目三道路驾驶技能考试五次考试不合格，已考试合格的其他科目成绩作废。

A、正确

B、错误

正确答案：A

分析：《机动车驾驶证申领和使用规定》规定：在学习驾驶证明有效期内，科目二和科目三道路驾驶技能考试预约考试的次数分别不得超过五次。第五次考试仍不合格的，已考试合格的其他科目成绩作废。

8、机动车驾驶人请他人代为接受交通违法行为处罚和记分，并支付经济利益的，会被处以所支付经济利益三倍以下的罚款，但最高不得超过多少元？

A、8万

B、2万

C、3万

D、5万

正确答案：D

分析：《道路交通安全违法行为记分管理办法》规定，机动车驾驶人请他人代为接受交通违法行为处罚和记分并支付经济利益的，由公安机关交通管理部门处所支付经济利益三倍以下罚款，但最高不超过五万元；同时，依法对原交通违法行为作出处罚。

9、小型汽车、小型自动挡汽车科目三考试里程不得少于 10 公里。

A、正确

B、错误

正确答案：B

分析：《机动车驾驶证申领和使用规定》规定，科目三道路驾驶技能考试内容包括：大型客车、重型牵引挂车、城市公交车、中型客车、大型货车、小型汽车、小型自动挡汽车、低速载货汽车和残疾人专用小型自动挡载客汽车考试上车准备、起步、直线行驶、加减挡位操作、变更车道、靠边停车、直行通过路口、路口左转弯、路口右转弯、通过人行横道线、通过学校区域、通过公共汽车站、会车、超车、掉头、夜间行驶；其他准驾车型的考试内容，由省级公安机关交通管理部门确定。大型客车、重型牵引挂车、城市公交车、中型客车、大型货车考试里程不少于 10 公里，其中初次申领城市公交车、大型货车准驾车型的，白天考试里程不少于 5 公里，夜间考试里程不少于 3 公里。小型汽车、小型自动挡汽车、低速载货汽车、残疾人专用小型自动挡载客汽车考试里程不少于 3 公里。不进行夜间考试的，应当进行模拟夜间灯光考试。对大型客车、重型牵引挂车、城市公交车、中型客车、大型货车准驾车型，省级公安机关交通管理部门应当根据实际增加山区、隧道、陡坡等复杂道路驾驶考试内容。对其他汽车准驾车型，省级公安机关交通管理部门可以根据实际增加考试内容。

10、驾驶机动车以 70 公里/小时的速度在没有限速标志的同向 3 车道的高速公路上行驶，应该走最右侧车道。

A、正确

B、错误

正确答案：A

分析：题中是同向 3 条车道，根据交通法规规定，最右侧车道车速要求是 60-120 公里/小时，因此 70 公里/小时的车速应该在最右侧车道行驶。题目说法正确。

11、驾驶机动车在道路上行驶，欲变更车道时，应提前开启转向灯，在确认安全的前提下，平稳变更车道。

A、正确

B、错误

正确答案：A

分析：变更车道有一定的风险，一定要在确保安全的前提下谨慎变更。驾驶机动车在道路上行驶，需要变更车道时，提前 3 秒打开转向灯或利用手势示意，提醒后方来车注意，通过内、外后视镜观察，并向变更车道方向回头观察后方道路交通情况，判断车辆安全距离，控制行驶速度，确认不妨碍本车道后方车辆和即将驶入车道内的其他车辆正常行驶时，安全平稳地变更车道，变更车道完毕后关闭转向灯。

12、代替实际机动车驾驶人参加审验教育的，由公安机关交通管理部门处二千元以下罚款。

A、正确

B、错误

正确答案：A

分析：《机动车驾驶证申领和使用规定》规定：机动车驾驶人参加审验教育时在签注学习记录、学习过程中弄虚作假的，相应学习记录无效，重新参加审验学习，由公安机关交通管理部门处一千元以下罚款。代替实际机动车驾驶人参加审验教育的，由公安机关交通管理部门处二千元以下罚款。组织他人实施前两款行为之一，有违法所得的，由公安机关交通管理部门处违法所得三倍以下罚款，但最高不超过二万元；没有违法所得的，由公安机关交通管理部门处二万元以下罚款。

13、行车中遇有前方发生交通事故，需要帮助时，应怎样做？

- A、尽量绕道躲避
- B、立即报警，停车观望
- C、协助保护现场，并立即报警
- D、加速通过，不予理睬

正确答案：C

分析：请伸出您的援手，你不能保证下次需要帮助的人不是你。

14、这个标志是何含义？

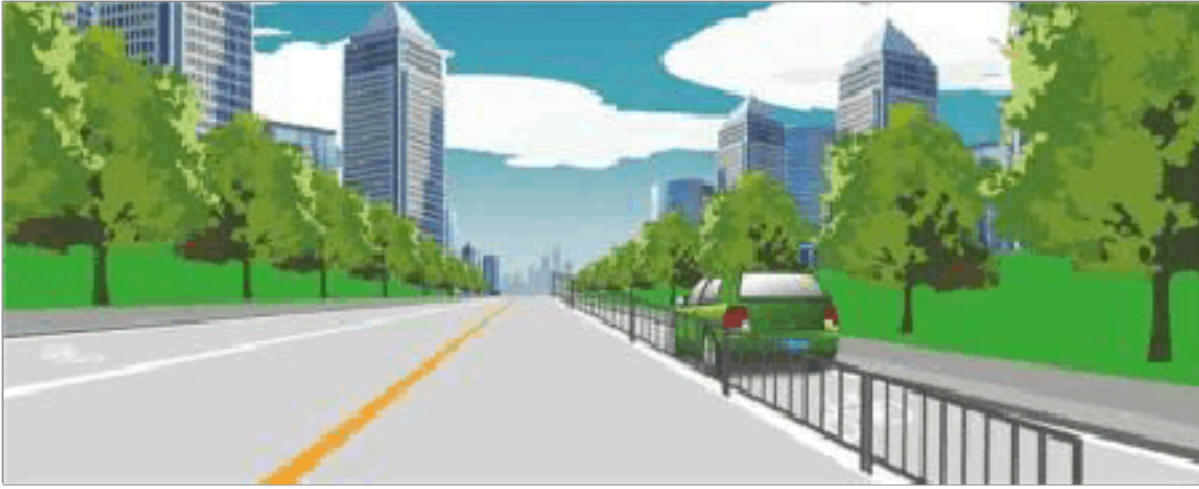


- A、高速公路界牌编号
- B、高速公路里程编号
- C、高速公路命名编号
- D、高速公路路段编号

正确答案：C

分析：国的第一个大写字母 g,就是国道。省道是 s,县道是 x,乡是 y。

15、这个路段可以在非机动车道上临时停车。



A、正确

B、错误

正确答案：B

分析：这个是非机动车道，当然不能占道，不然人家骑车的怎么过去。

16、驾驶机动车在道路上靠边停车时，应如何使用转向灯？

A、不用开启灯光

B、变换使用远近光灯

C、提前开启右转向灯

D、开启危险报警闪光灯

正确答案：C

分析：驾驶机动车在道路上靠路边停车，在向右靠边时应打转向灯，然后观察右后方是否有来车，确保安全的情况下向路边靠边停车。

17、申请增加轻型牵引挂车准驾车型的，应当在本记分周期和申请前最近 3 个记分周期内没有记满 12 分记录。

A、正确

B、错误

正确答案：B

分析：《机动车驾驶证申领和使用规定》规定：已持有机动车驾驶证，申请增加准驾车型的，应当在本记分周期和申请前最近一个记分周期内没有记满 12 分记录。申请增加轻型牵引挂车准驾车型的，已取得驾驶小型汽车、小型自动挡汽车准驾车型资格一年以上。

18、未取得机动车驾驶证驾驶机动车，发生负同等以上责任交通事故造成人员重伤或者死亡未满多少年的，不得申请机动车驾驶证？

A、三年

B、五年

C、一年

D、十年

正确答案：D

分析：《机动车驾驶证申领和使用规定》规定，有下列情形之一的，不得申请机动车驾驶证：（一）有器质性心脏病、癫痫病、美尼尔氏症、眩晕症、癔病、震颤麻痹、精神病、痴呆以及影响肢体活动的神经系统疾病等妨碍安全驾驶疾病的；（二）三年内吸食、注射毒品行为或者解除强制隔离戒毒措施未满三年，以及长期服用依赖性精神药品成瘾尚未戒除的；（三）造成交通事故后逃逸构成犯罪的；（四）饮酒后或者醉酒驾驶机动车发生重大交通事故构成犯罪的；（五）醉酒驾驶机动车或者饮酒后驾驶营运机动车依法被吊销机动车驾驶证未满五年的；（六）醉酒驾驶营运机动车依法被吊销机动车驾驶证未满十年的；（七）驾驶机动车追逐竞驶、超员、超速、违反危险化学品安全管理规定运输危险化学品构成犯罪的依法被吊销机动车驾驶证未满五年的；（八）因本款第四项以外的其他违反交通管理法律法规的行为发生重大交通事故构成犯罪的依法被吊销机动车驾驶证未满十年的；（九）因其他情形依法被吊销机动车驾驶证未满二年的；（十）驾驶许可依法被撤销未满三年的；（十一）未取得机动车驾驶证驾驶机动车，发生负同等以上责任交通事故造成人员重伤或者死亡未满十年的；（十二）三年内有代替他人参加机动车驾驶人考试行为的；（十三）法律、行政法规规定的其他情形。未取得机动车驾驶证驾驶机动车，有第一款第五项至第八项行为之一的，在规定期限内不得申请机动车驾驶证。

19、在最近几个记分周期内，机动车驾驶人因饮酒后驾驶机动车受到过处罚的，不得通过交通安全教育扣减交通违法行为记分？

A、4个

B、1个

C、2个

D、3个

正确答案：D

分析：《机动车驾驶证申领和使用规定》规定，机动车驾驶人申请接受交通安全教育扣减交通违法行为记分的，公安机关交通管理部门应当受理。但有下列情形之一的，不予受理：（一）在本记分周期内或者上一个记分周期内，机动车驾驶人有二次以上参加满分教育记录的；（二）

在最近三个记分周期内，机动车驾驶人因造成交通事故后逃逸，或者饮酒后驾驶机动车，或者使用伪造、变造的机动车号牌、行驶证、驾驶证、校车标牌，或者使用其他机动车号牌、行驶证，或者买分卖分受到过处罚的；（三）机动车驾驶证在实习期内，或者机动车驾驶证逾期未审验，或者机动车驾驶证被扣留、暂扣期间的；（四）机动车驾驶人名下有安全技术检验超过有效期或者未按规定办理注销登记的机动车的；（五）在最近三个记分周期内，机动车驾驶人参加接受交通安全教育扣减交通违法行为记分或者机动车驾驶人满分教育、审验教育时，有弄虚作假、冒名顶替记录的。

20、驾驶机动车行经下列哪种路段时不得超车？

- A、高架路
- B、交叉路口
- C、环城高速
- D、中心街道

答案： B

分析：交叉路口你超毛车啊想不想被撞飞试试。。。

21、驾驶机动车遇到沙尘、冰雹、雨、雾、结冰等气象条件如何行驶？

- A、按平常速度行驶
- B、保持匀速行驶
- C、降低行驶速度
- D、适当提高车速

答案： C

分析：这么复杂路况一定要降低行驶速度。

22、这个标志是何含义？



A、注意横风

B、风向标

C、隧道入口

D、气象台

正确答案：A

分析：注意横风：此标志设在经常有很强的侧风并有必要引起注意的路段前适当位置。

23、立交桥上一般都是单向行驶，车辆不必减速行驶。

A、正确

B、错误

正确答案：B

分析：立交桥上车多,路窄,弯多,所以应减速!

24、在路口看到图中所示信号灯不断闪烁时，要减速或停车瞭望，确认安全后通过。



A、正确

B、错误

正确答案：A

分析：路口黄灯持续闪烁，警示驾驶人要注意瞭望，确认安全通过。

25、道路交通安全违法行为的处罚种类包括：警告、罚款、暂扣或者吊销机动车驾驶证、拘留。

A、正确

B、错误

正确答案：A

分析：依据《中华人民共和国道路交通安全法》第八十八条 对道路交通安全违法行为的处罚种类包括：警告、罚款、暂扣或者吊销机动车驾驶证、拘留。

26、这个标志是何含义？



A、国道编号

B、省道编号

C、县道编号

D、乡道编号

正确答案：B

分析：乡道是白底 Y 字开头的，县道是白底 X 开头的，省道是黄底的，国道是红底的。

27、行车中遇抢救伤员的救护车从本车道逆向驶来时，应怎样做？

A、靠边减速或停车让行

B、占用其他车道行驶

C、加速变更车道避让

D、在原车道内继续行驶

正确答案：A

分析：救护车有优先权，当然得让行，如果觉得 A 有问题的，请看清 A 的答案，有“靠边”两个字。

28、驾驶机动车闯红灯一次扣6分。

A、正确

B、错误

正确答案：A

分析：新交规中规定：驾驶机动车违反道路交通信号灯通行的，一次记6分。

29、这个导向箭头是何含义？



A、指示前方右转弯

B、指示前方掉头

C、指示前方直行

D、指示向左变道

正确答案：A

分析：指示前方右转弯,请记住了哦.

30、遇到这种情形时要停车避让行人。



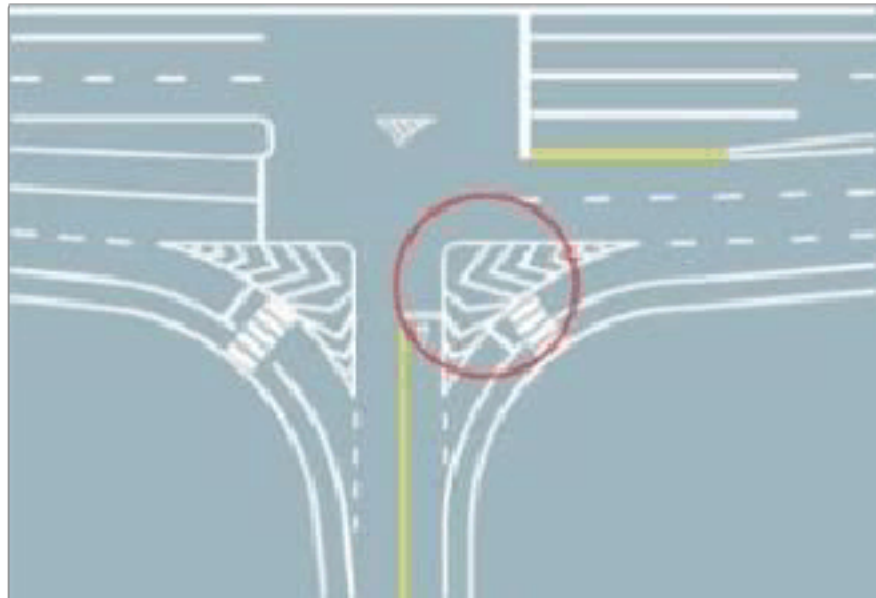
A、正确

B、错误

正确答案：A

分析：答题以人为本，此题正确。

31、图中圈内三角填充区域是什么标线？



A、网状线

B、停车线

C、减速线

D、导流线

正确答案：D

分析：导流线的形式主要为一个或几个根据路口地形设置的白色 V 形线或斜纹线区域，表示车辆必须按规定的路线行驶，不得压线或越线行驶。主要用于过宽、不规则或行驶条件比较复杂的交叉路口,立体交叉的匝道口或其他特殊地点。

32、这一组交通警察手势是什么信号？



A、左转弯信号

B、停止信号

C、右转弯信号

D、靠边停车信号

正确答案：B

分析：举手朝向您 无其他动作时是让告诉您停止...

33、行政处罚决定被依法变更或者撤销的，相应记分不会被变更或者撤销。

A、正确

B、错误

正确答案：B

分析：《道路交通安全违法行为记分管理办法》规定，行政处罚决定被依法变更或者撤销的，相应记分应当变更或者撤销。

34、机动车驾驶人初次申请机动车驾驶证和增加准驾车型后的多长时间为实习期？

A、6个月

B、12个月

C、3个月

D、2年

正确答案：B

分析：常识题

35、驾驶机动车遇紧急事务，可以边开车边接打电话。

A、正确

B、错误

正确答案：B

分析：新修订的《机动车驾驶证申领和使用规定》公布后，2013年1月1日起施行，其中规定：驾驶机动车有拨打、接听手持电话等妨碍安全驾驶的行为的一次记2分。此外，边开

车边打电话也会危害人身安全。

36、驾驶机动车行经漫水路或者漫水桥时，应当停车察明水情，快速通过。

A、正确

B、错误

正确答案：B

分析：《中华人民共和国道路交通管理条例》的第四十六条规定：车辆行经漫水路或漫水桥时,必须停车察明水情,确认安全后,低速通过。

37、驾驶机动车上路行驶，驾驶员应当随车携带驾驶证与行驶证，否则会被扣留车辆。

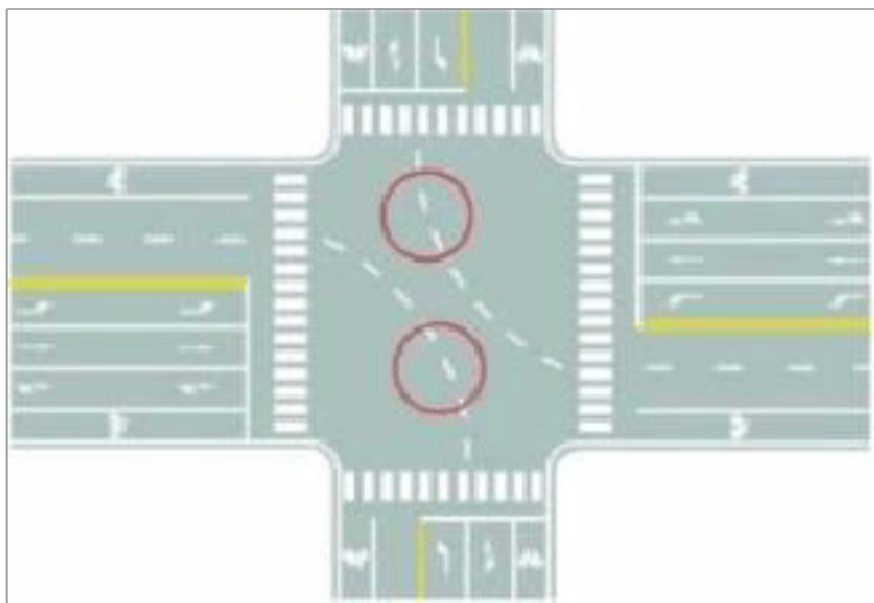
A、正确

B、错误

正确答案：A

分析：《道路交通安全法》第九十五条规定：上道路行驶的机动车未悬挂机动车号牌，未放置检验合格标志、保险标志，或者未随车携带行驶证、驾驶证的，公安机关交通管理部门应当扣留机动车。因此本题说法正确。

38、图中圈内白色虚线是什么标线？



A、小型车转弯线

B、车道连接线

C、非机动车引导线

D、路口向导线

正确答案：D

分析：黄色白色都是路口导向线，黄色与黄实线相延续，白色与白实线相延续

39、行车中遇列队横过道路的学生时，应怎样做？

A、提前加速抢行

B、停车让行人先行

C、降低车速、缓慢通过

D、连续鸣喇叭催促

正确答案：B

分析：祖国的未来啊，不让公务车也要让祖国的未来。

40、在这个路口左转弯选择哪条车道？



A、最左侧车道

B、中间车道

C、最右侧车道

D、不用变道

正确答案：A

分析：只有最左侧车道有左转的标志，按照标志行车没错。

41、伪造、变造或者使用伪造驾驶证的驾驶人构成犯罪的，将依法追究刑事责任。

A、正确

B、错误

正确答案：A

分析：这个没有问题，请大家都遵纪守法。

42、这个标志是何含义？



A、高速公路停车区预告

B、高速公路避险处预告

C、高速公路服务区预告

D、高速公路停车场预告

正确答案：A

分析：停车区是短时间停车休息，停车场是长时间停车，所以是停车区预告。

43、上路行驶的机动车未随车携带身份证的，交通警察可依法扣留机动车。

A、正确

B、错误

正确答案：B

分析：上路行驶的机动车未随车携带机动车驾驶证的，交通警察可依法扣留机动车。

44、驾驶达到报废标准的机动车上道路行驶的，公安交通管理部门将会予以收缴。以下说法错误的是什么？

A、报废车机械老化、容易发生交通事故

B、车辆不符合安全技术标准，需要强制报废

C、不美观，影响城市形象

D、驾驶报废车影响驾驶人行车安全

正确答案：C

分析：由于报废车机械老化，极其不符合安全技术标准，因此很容易发生交通事故并影响驾驶人行车安全。为了保障道路交通安全，需要强制报废。与是否影响城市形象没有关系。

45、这个路口允许车辆怎样行驶？



A、直行

B、向右转弯

C、直行或向左转弯

D、向左转弯

正确答案：B

分析：右转的灯是绿的，所以只能向右转弯。

46、这个标志是何含义？



- A、环行交叉路口预告
- B、十字交叉路口预告
- C、丁字交叉路口预告
- D、Y 型交叉路口预告

正确答案：D

分析：两个箭头加上你来的道路形成一个Y字。

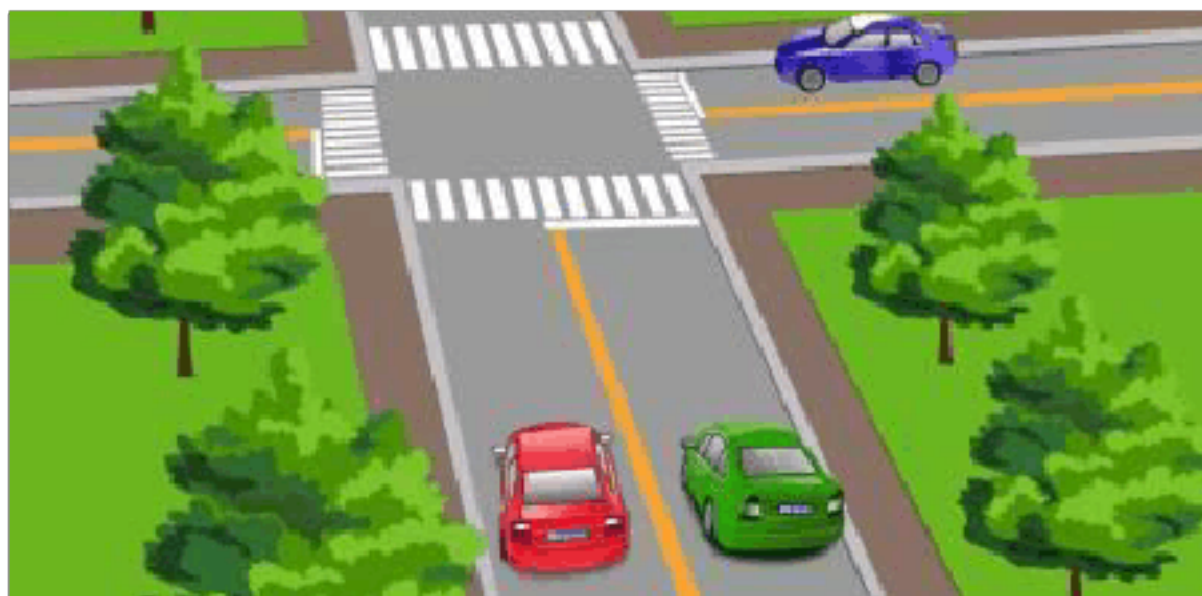
47、驾驶机动车在高速公路上行驶，遇低能见度气象条件时，能见度在 200 米以下，车速不得超过每小时多少公里，与同车道前车至少保持多少米的距离？

- A、60，100
- B、70，100
- C、40，80
- D、30，80

正确答案：A

分析：驾驶机动车在高速公路上行驶，遇低能见度气象条件时，能见度在 200 米以下，车速不得超过 60 公里/小时，与同车道前车至少保持 100 米的车距以保证安全。

48、图中红色车辆的这种违法行为会被记多少分？



- A、记 12 分
- B、记 6 分
- C、记 2 分

D、记3分

正确答案：D

分析：图中红色机动车在道路逆行，扣3分。

49、驾驶机动车进入高速公路加速车道后，须尽快将车速提高到每小时60公里以上的原因是什么？

A、以防被其他车辆超过

B、以防后方车辆发生追尾事故

C、以防汇入车流时影响主线车道上行驶的车辆

D、以防违反最低限速要求受到处罚

正确答案：C

分析：影响主线的交通，其他事故发生等，只是一种可能性

50、如图所示，在这种情况下遇到红灯交替闪烁时，要尽快通过道口。



A、正确

B、错误

正确答案：B

分析：都在闪了，说明火车快到了，你还尽快通过，不是想吻火车吧？因为这是无人看守的铁道路口（注意看右上方的标志图），正确的应该是等候、等火车过了，你再过。如果是有人看守的，马路上会放下铁栏杆，按铁路安全员指示就行了。

以上内容仅为本文档的试下载部分，为可阅读页数的一半内容。如要下载或阅读全文，请访问：<https://d.book118.com/385001133002012011>