

电柜安全操作

汇报人：

汇报时间：



contents

目录

- 电柜操作基础知识
- 电柜安全操作规范
- 电柜安全事故预防
- 电柜安全操作实例分析
- 电柜安全操作培训与教育

01

电柜操作基础知识



电柜的基本构成

电源部分

提供电能，包括电源开关、电源线、电源插座等。



控制部分

控制电路的通断，包括继电器、接触器等。



保护部分

保护电路免受过载、短路等故障的损害，包括熔断器、断路器等。





电柜的类型与选择



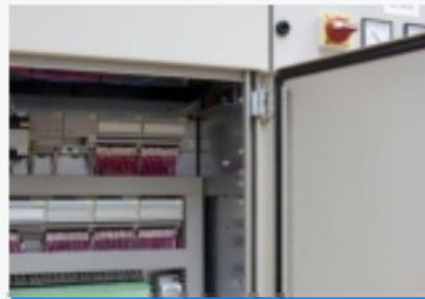
固定式电柜

结构简单，价格低廉，
适用于固定场所。



抽出式电柜

便于维护，适用于多路
控制。



封闭式电柜

防护等级高，适用于恶
劣环境。

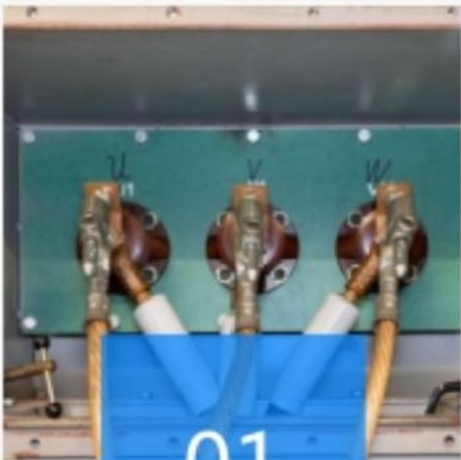


开放式电柜

散热性好，便于观察与
操作。



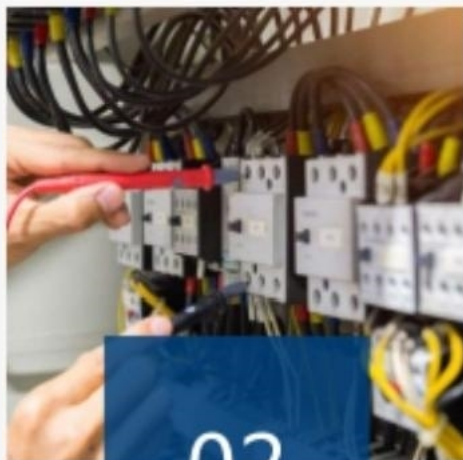
电柜的安装与维护



01

安装位置

选择干燥、通风良好、无尘、无腐蚀性气体的场所。



02

安装步骤

按照电柜说明书进行安装，确保接线正确、紧固件齐全。



03

维护周期

定期进行清扫、检查、紧固，确保电柜正常运行。



04

维护内容

检查各元器件是否正常工作、线路是否老化、紧固件是否松动等。

02

电柜安全操作规范



操作前的准备

检查工具与防护用品

确保使用适当的工具，并配备安全眼镜、绝缘手套等防护用品。

断电与验电

在操作前确保电柜已断电，并进行验电以确保无电压。



了解电柜布局与电路图

熟悉电柜内的开关、电路布局以及各部分的功能，查看电路图以确保操作正确。

清理与检查

清理电柜内部灰尘，检查各部件是否有损坏或异常。



操作过程中的注意事项

遵循操作顺序

严格按照规定的操作顺序进行操作，不得随意更改。



注意安全警示标识

对于电柜上的安全警示标识，应严格遵守并注意相应的安全事项。

避免带电操作

尽量在断电状态下进行操作，如需带电操作，应采取必要的安全措施。



防止短路与过载

在操作过程中应避免短路和过载的情况发生，如发现异常应及时处理。



操作后的检查与维护



检查电路连接

确认电路连接良好，无松动或接触不良的现象。

测试功能

在接通电源后，测试电柜各部分功能是否正常。

清理与保养

对电柜进行清理保养，保持其良好的工作状态。

记录与报告

对操作过程和结果进行详细记录，如发现问题应及时报告。

03

电柜安全事故预防

以上内容仅为本文档的试下载部分，为可阅读页数的一半内容。如要下载或阅读全文，请访问：
<https://d.book118.com/385220224131011214>