

百日咳的症状及预防知识

汇报人：xxx

2024-04-13



目录

Contents

- 疾病概述
- 临床表现与诊断依据
- 鉴别诊断与并发症处理
- 预防措施与建议
- 治疗原则及方案选择
- 总结回顾与展望未来

01

疾病概述



百日咳定义与发病原因

百日咳定义

百日咳是一种由百日咳鲍特菌引起的急性呼吸道传染病，其临床特征为阵发性、痉挛性咳嗽，以及咳嗽终止时伴有鸡鸣样吸气吼声。

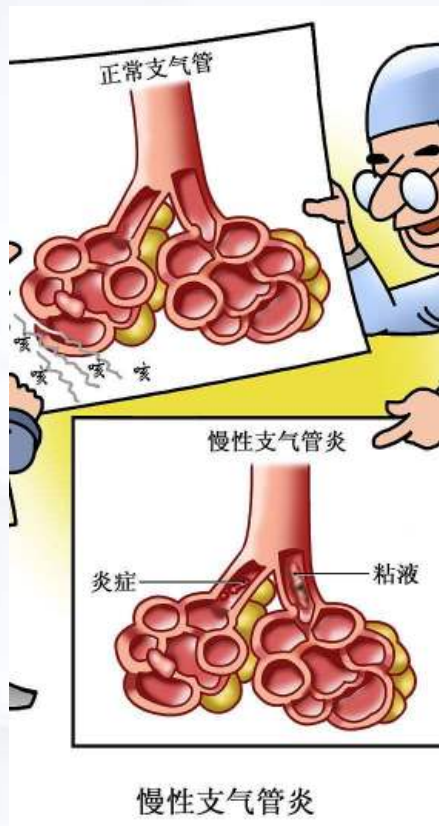
发病原因

百日咳鲍特菌感染后，在呼吸道内繁殖并产生毒素，引起呼吸道炎症和痉挛性咳嗽。





易感人群及传播途径



易感人群

百日咳主要影响小于5岁的儿童，尤其是未接种过百日咳疫苗的儿童。此外，青少年和成人也可能感染，但症状通常较轻。

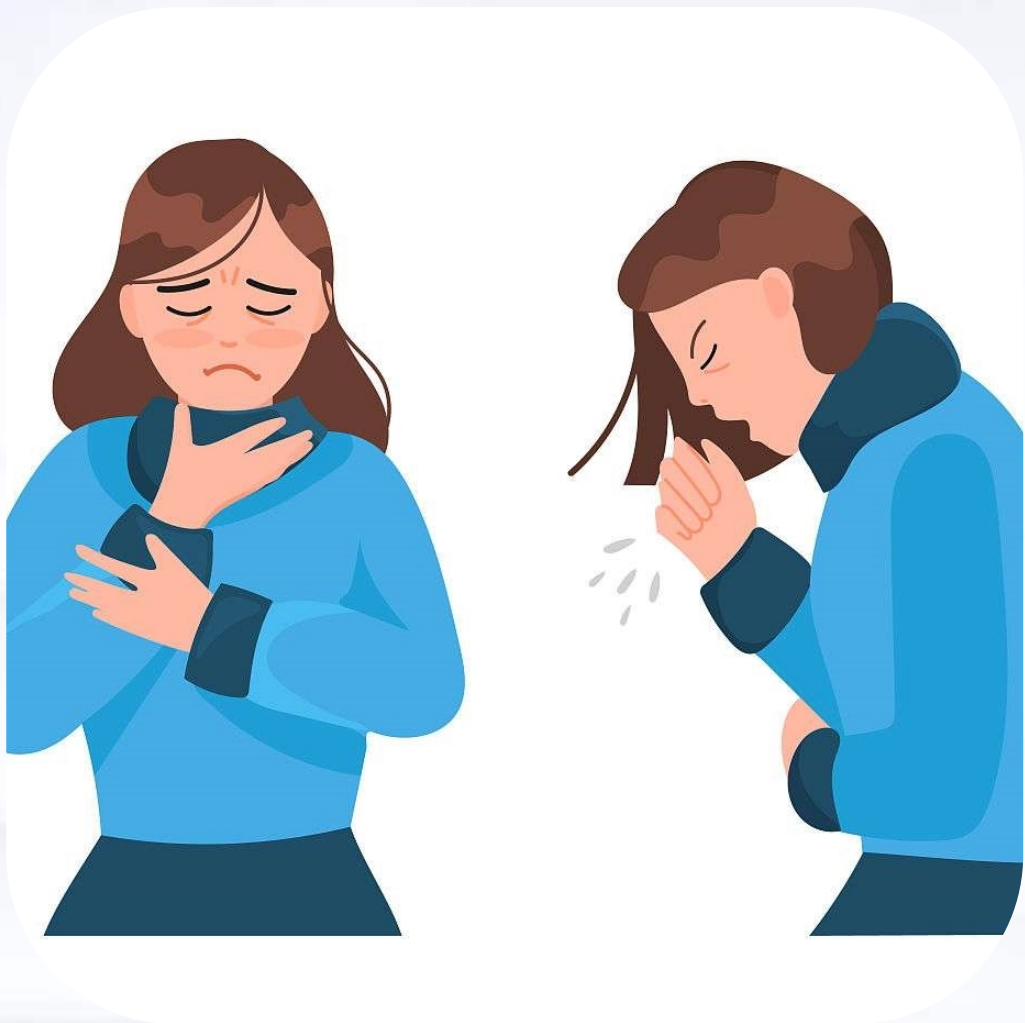


传播途径

百日咳主要通过空气传播，如咳嗽、打喷嚏等方式将病菌传播给周围人群。



病程与预后情况



病程

百日咳的病程可长达2-3个月，但并非所有患者的病程都达到100天。典型病例可分为卡他期、痉咳期和恢复期。在痉咳期，患者可能出现阵发性、痉挛性咳嗽和鸡鸣样吸气吼声。

预后情况

大多数患者经过治疗后可以痊愈，但少数患者可能并发肺炎、脑病等严重疾病。因此，早期发现和治疗对于改善预后至关重要。



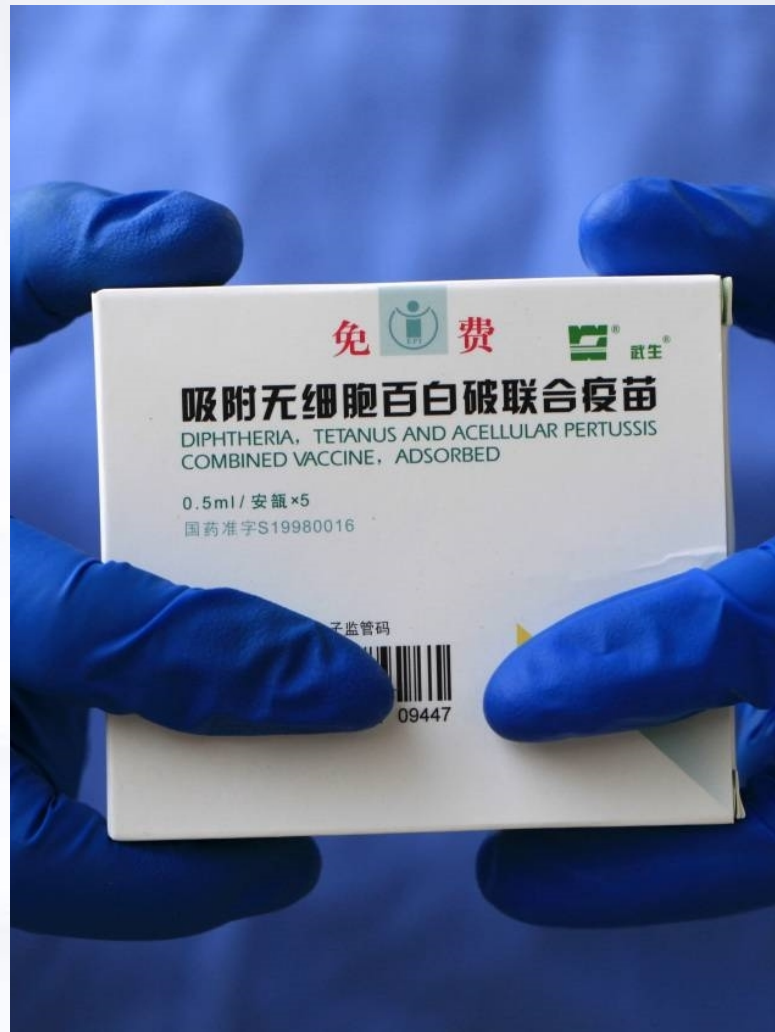
疫苗接种意义及效果

疫苗接种意义

接种百日咳疫苗是预防百日咳的最有效措施。通过疫苗接种，可以显著降低百日咳的发病率和死亡率，保护儿童免受疾病的侵害。

疫苗接种效果

广泛实施百日咳疫苗接种后，该病的发生率已经大为减少。疫苗的保护率可达80%-90%，且接种后产生的免疫力可持续多年。



02

临床表现与诊断依据

初期症状与感冒相似点

01



轻微咳嗽



百日咳初期，患者可能出现轻微咳嗽，与感冒症状相似。

02



低热



部分患者可能伴有低热，但通常不会超过 38°C 。

03



流鼻涕



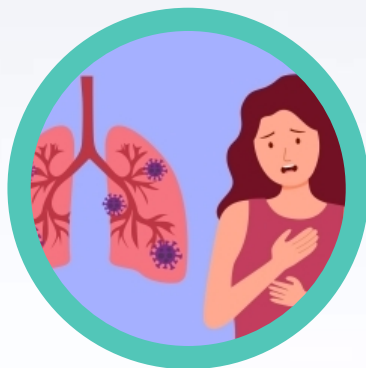
部分患者可能出现流鼻涕的症状，与感冒时的表现相似。



阵发性痉挛性咳嗽特点

阵发性

百日咳的咳嗽呈阵发性发作，每次咳嗽可持续数分钟至数十分钟。



痉挛性

咳嗽时，患者可能出现痉挛性咳嗽，表现为连续不断的咳嗽，声音尖锐。



夜间加重

百日咳的咳嗽通常在夜间加重，影响患者睡眠。



鸡鸣样吸气吼声识别方法



鸡鸣样吸气吼声

百日咳患者在咳嗽后，吸气时可能发出类似鸡鸣的吼声，这是百日咳的特征性表现之一。

与其他疾病的鉴别

鸡鸣样吸气吼声是百日咳的特有症状，其他疾病中较少见，因此有助于与其他疾病进行鉴别。





实验室检查与辅助诊断手段

细菌培养

通过采集患者的鼻咽部分泌物进行细菌培养，可以分离出百日咳鲍特菌，从而确诊百日咳。



血清学检查

通过检测患者血清中的百日咳抗体水平，可以辅助诊断百日咳。



核酸检测

采用PCR等分子生物学方法检测患者标本中的百日咳鲍特菌核酸，具有快速、敏感和特异的优点。

X线检查

对于症状较重的患者，X线检查可以显示肺部炎症或并发症的表现，有助于评估病情和制定治疗方案。

03

鉴别诊断与并发症处理



与其他呼吸道疾病鉴别要点



感冒

百日咳初期症状与感冒相似，但感冒一般病程较短，咳嗽较轻，无鸡鸣样吸气吼声。



支气管炎

支气管炎也表现为咳嗽，但咳嗽性质与百日咳不同，无鸡鸣样吸气吼声，且病程也不同。



哮喘

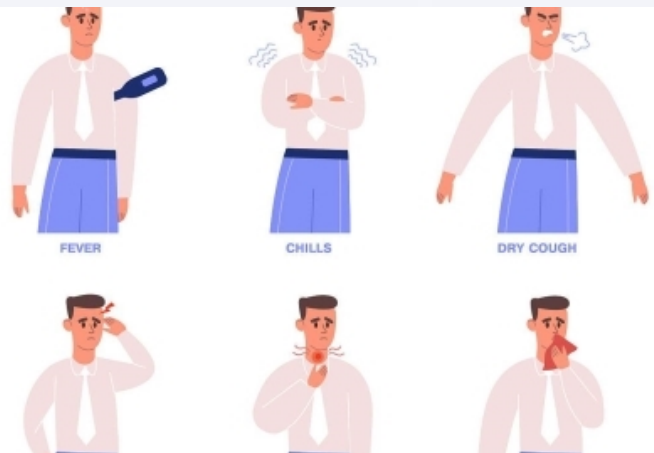
哮喘以喘息为主要表现，与百日咳的痉挛性咳嗽有明显区别。



并发症类型及危害程度评估

呼吸系统并发症

如肺炎、肺不张等，严重时可导致呼吸衰竭。



其他并发症

如结膜下出血、脐疝、腹股沟疝等。



神经系统并发症

如百日咳脑病，表现为抽搐、昏迷等症状，严重时可留下后遗症。





及时就医指征和注意事项

及时就医指征

出现阵发性、痉挛性咳嗽，咳嗽后伴有鸡鸣样吸气吼声，尤其是小于5岁的儿童，应及时就医。

VS

注意事项

在就医过程中，家长应详细描述孩子的症状、病程及接种史，以便医生做出准确诊断。同时，家长要密切关注孩子的病情变化，如有加重趋势应及时复诊。

以上内容仅为本文档的试下载部分，为可阅读页数的一半内容。如要下载或阅读全文，请访问：
<https://d.book118.com/385241043304011141>