

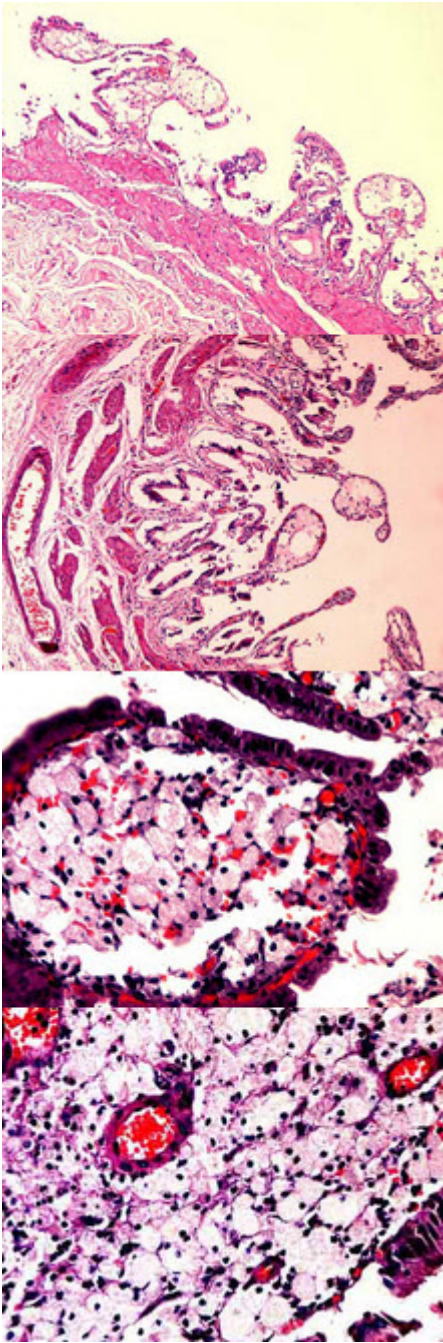
病理学(医学高级)《炎症题库考点》模拟考试卷

姓名:_____ 年级:_____ 学号:_____

题型	选择题	填空题	解答题	判断题	计算题	附加题	总分
得分							

评卷人	得分

- 单项选择题: 下列有关炎性渗出液的描述, 哪项是错误的 ()。A. 液体比重高
B. 外观清亮
C. 细胞含量多
D. 蛋白含量高
E. 液体静置后可凝固
- 单项选择题: 有一病人尸检发现脑膜充血、水肿, 在蛛网膜下腔内见到黄白色脓样渗出物, 属于何种病变 ()。A. 脑脓肿
B. 化脓性脑膜炎
C. 结核性脑膜炎
D. 浆液性脑膜炎
E. 乙型脑炎
- 判断题: 白细胞的吞噬过程包括识别和粘附, 吞入和降解 3 个阶段。
- 单项选择题: 患者女性, 56 岁, 上腹部隐痛并向右肩背放射。既往有多次胆绞痛史。手术切除胆囊, 术后巨检胆囊增大, 内含结石 2 枚, 直径 1.5cm, 黏膜粗糙, 并可见多个黄色小息肉样物, 易脱落。壁厚 0.3cm。
镜检如图所示, 最佳诊断为 ()



- A. 慢性胆囊炎
- B. 急性胆囊炎
- C. 胆囊息肉
- D. 胆囊腺瘤
- E. 慢性胆囊炎伴胆固醇息肉形成

5、填空题：炎症介质花生四烯酸代谢产物包括_____和_____。

- 6、单项选择题：有关变质性炎，下列哪项不正确（ ）。A. 各种炎症均有不同程度的变质
- B. 可伴有炎性充血
 - C. 无渗出与增生改变
 - D. 好发于心、脑、肝、肾等实质器官

以上内容仅为本文档的试下载部分，为可阅读页数的一半内容。如要下载或阅读全文，请访问：<https://d.book118.com/388016006003006066>