

系统复习资料汇编

考试复习重点推荐资料

百炼成金模拟考试汇编

阶段复习重点难点梳理

适应性全真模拟考试卷

考前高效率过关手册集

高效率刷题好资料分享

学霸上岸重点笔记总结

注：下载前请仔细阅读资料，以实际预览内容为准

2022年海南省中考数学历年真题汇总 (A) 卷

考试时间：90 分钟；命题人：数学教研组

考生注意：

- 1、本卷分第 I 卷（选择题）和第 II 卷（非选择题）两部分，满分 100 分，考试时间 90 分钟
- 2、答卷前，考生务必用 0.5 毫米黑色签字笔将自己的姓名、班级填写在试卷规定位置上
- 3、答案必须写在试卷各个题目指定区域内相应的位置，如需改动，先划掉原来的答案，然后再写上新的答案；不准使用涂改液、胶带纸、修正带，不按以上要求作答的答案无效。

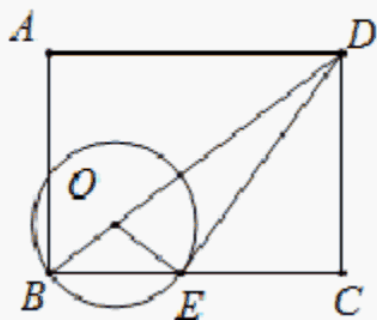
第 I 卷（选择题 30 分）

一、单选题（10 小题，每小题 3 分，共计 30 分）

1、下列图形中，既是轴对称图形，又是中心对称图形的是（ ）

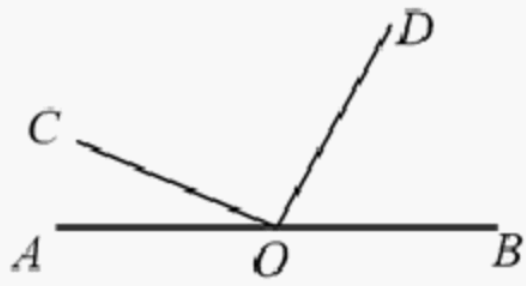


2、如图，在矩形 ABCD 中， $AB=6$ ， $AD=8$ ，点 O 在对角线 BD 上，以 OB 为半径作 $\odot O$ 交 BC 于点 E，连接 DE；若 DE 是 $\odot O$ 的切线，此时 $\odot O$ 的半径为（ ）



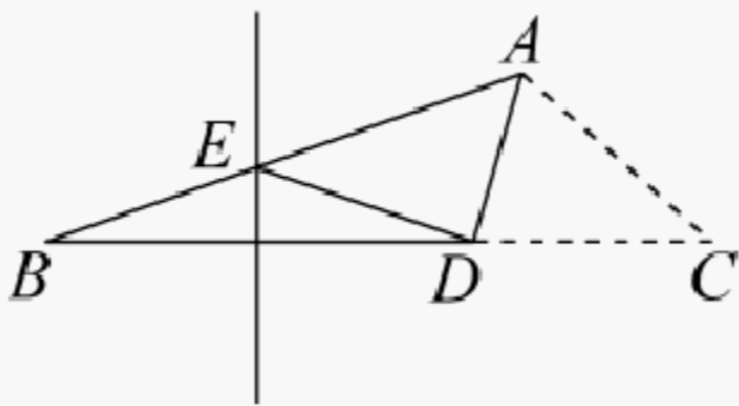
- A. $\frac{7}{16}$ B. $\frac{21}{10}$ C. $\frac{21}{16}$ D. $\frac{35}{16}$

3、如图，O 是直线 AB 上一点，则图中互为补角的角共有（ ）



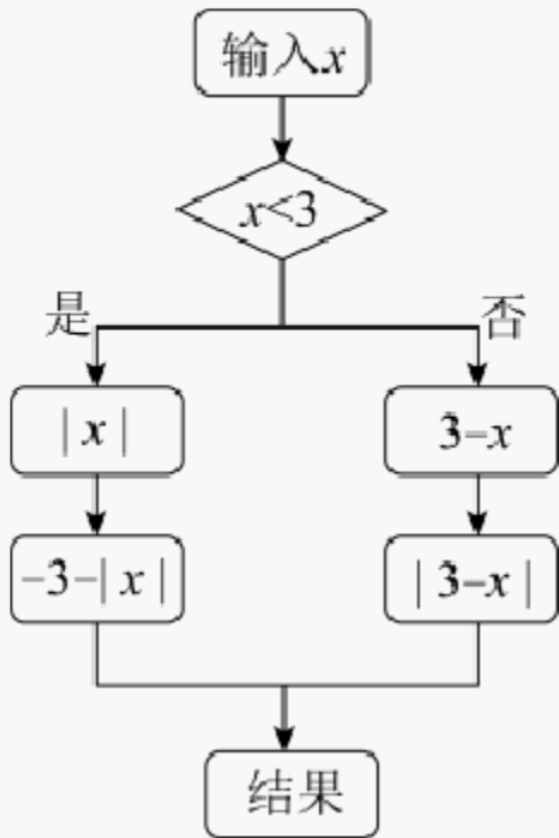
- A. 1对 B. 2对 C. 3对 D. 4对

4、如图，在 $\triangle ABC$ 中， $\angle BAC=120^\circ$ ，点D是BC上一点，BD的垂直平分线交AB于点E，将 $\triangle ACD$ 沿AD折叠，点C恰好与点E重合，则 $\angle B$ 等于（ ）



- A. 19° B. 20° C. 24° D. 25°

5、如图是一个运算程序，若x的值为-1，则运算结果为（ ）

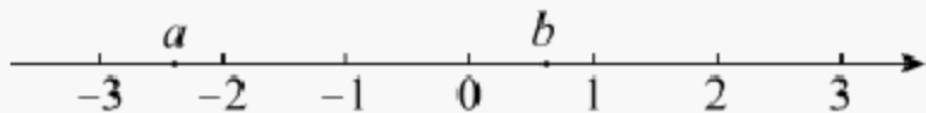


- A. -4 B. -2 C. 2 D. 4

6、下列式子中，与 ab^2 是同类项的是（ ）

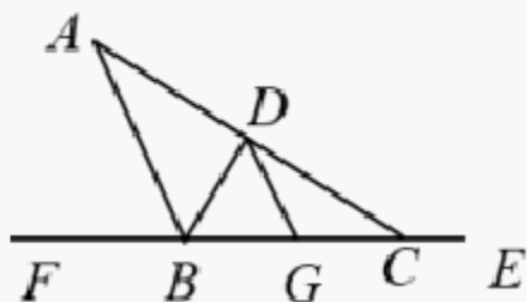
- A. ab B. $a2b$ C. $ab2c$ D. $-2ab2$

7、有理数 a, b 在数轴上对应点的位置如图所示，下列结论中正确的是 ()



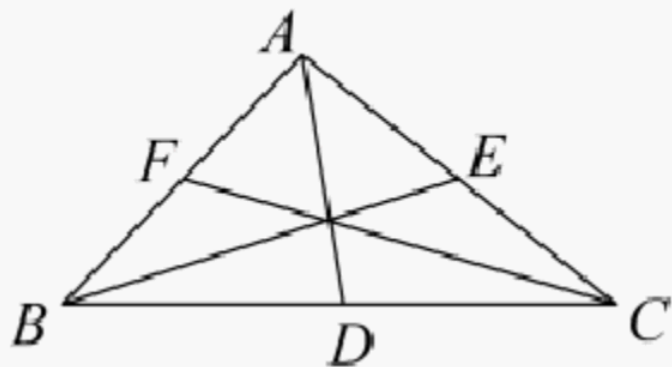
- A. $|a| < 2$ B. $a+b > 0$ C. $-a > b$ D. $b-a < 0$

8、如图，点 B, G, C 在直线 FE 上，点 D 在线段 AC 上，下列是 $\triangle ADB$ 的外角的是 ()



- A. $\angle FBA$ B. $\angle DBC$ C. $\angle CDB$ D. $\angle BDG$

9、如图， AD, BE, CF 是 $\triangle ABC$ 的三条中线，则下列结论正确的是 ()



- A. $BC = 2AD$ B. $AB = 2AF$ C. $AD = CD$ D. $BE = CF$

10、如图， PA, PB 是 $\odot O$ 的切线， A, B 是切点，点 C 在 $\odot O$ 上，且 $\angle ACB = 58^\circ$ ，则 $\angle APB$ 等于 ()

以上内容仅为本文档的试下载部分，为可阅读页数的一半内容。如要下载或阅读全文，请访问：<https://d.book118.com/38803501200006105>