

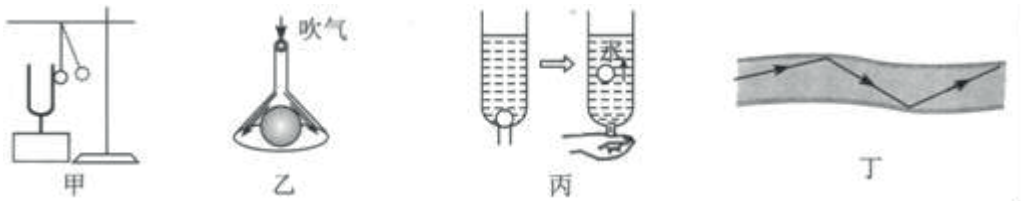
2017 年四川省泸州市中考物理试卷

一、选择题（共 38 分）

1. 在遇到突发**灾害**和险情时，下列逃生和急救的方法正确的是（ ）

- A. 发现家用电器或电线失火时，立即泼水救火
- B. 发现有人触电时直接用手拉触电的人体救人
- C. 冬天在结冰的湖面上玩耍时听到冰裂的**声音**，应快速跑步离开
- D. 在**公交车**上遇到火灾打不开车门时，可用逃生锤破窗逃生

2. 对以下**物理**现象的分析正确的是（ ）

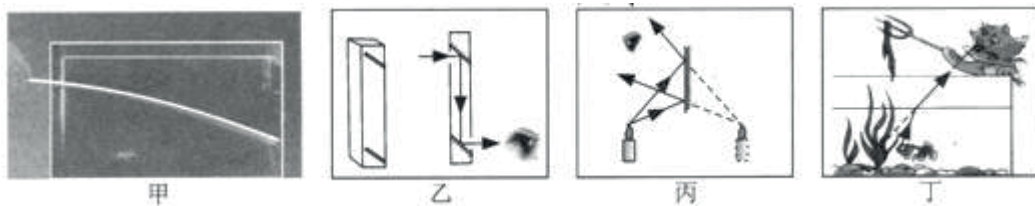


- A. 甲图中，敲响音叉后用悬吊着的乒乓球接触正在**发声**的音叉叉股，乒乓球会被弹起，说明**发声**的音叉在振动
- B. 乙图中，从漏斗口向下用力吹气时，乒乓球上部空气流速大、压强大，于是产生一个向上的**压力**差，将乒乓球托起
- C. 丙图中，从上面倒水，下面无瓶盖时乒乓球不能上浮，盖住瓶盖乒乓球能上浮，说明只要有大气压的存在就不能产生浮力
- D. 丁图中，光在光导纤维中**传播**时，反射角可能不等于入射角

3. 用铝壶在天然气灶上烧水的过程中，下列说法正确的是（ ）

- A. 铝的比热容比水小，铝吸热能力比水强
- B. 是通过做功的方式改变水的内能
- C. 水的温度越高，水分子**运动**越剧烈
- D. 天然气燃烧越充分，热值越大

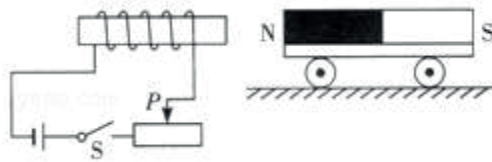
4. 下面四幅**图片**选自我们的**物理**课本，下列说法错误的是（ ）



- A. 甲图是一束光在密度不均匀糖水**中的**径迹，说明光在不均匀的介质中沿**直线**传播

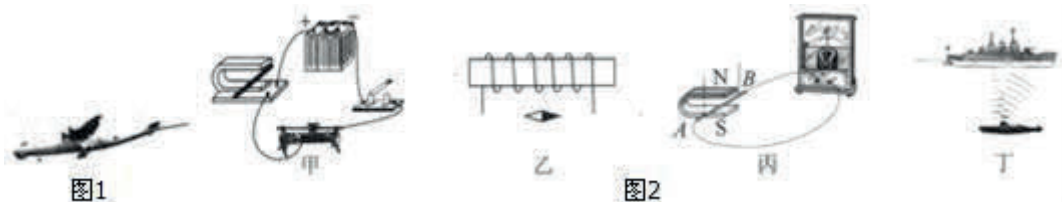
- B. 乙图是潜望镜的光路图，潜望镜利用平面镜改变光的传播方向
- C. 丙图是平面镜成虚像的光路图，平面镜成的虚像是反射光线的反向延长线相交而成
- D. 是小猫叉鱼的图片，小猫看到的鱼比实际位置浅一些

5. 如图所示，处于光滑水平面的小车上放有一条形磁铁，左侧有一螺线管，闭合开关 S，下列判断正确的是（ ）



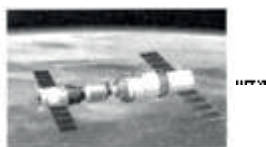
- A. 小车受到电磁铁斥力作用，向右运动
- B. 小车受到电磁铁引力作用，向左运动
- C. 只将滑片 P 向右移动，电磁铁磁性增强
- D. 只将电源正负极交换，电磁铁磁性减弱

6. 如图 1 是我国具有世界先进水平的反潜巡逻机，机尾的“棍子”叫做磁异探测器，它可将潜艇经过的海域引起的磁场强弱变化转化为强弱变化的电流，从而发现潜艇的存在，下列四幅图中，所涉及的物理原理与磁异探测器相同的是（ ）



- A. 甲图可探究磁场对通电导体产生力的作用
- B. 乙图可探究电流周围存在磁场
- C. 丙图可探究磁能生电
- D. 利用超声波的反射制成声呐可确定潜艇的位置

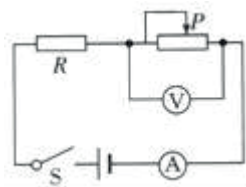
7. 如图所示，2017 年 4 月 27 日，天舟一号与天宫二号成功交会对接，天舟一号对天宫二号提供各种补给，下列说法正确的是（ ）



- A. 天舟一号在加速升空过程中动能减小，重力势能增加
- B. 货物从地面运到天宫二号后，由于失重，货物的惯性减小

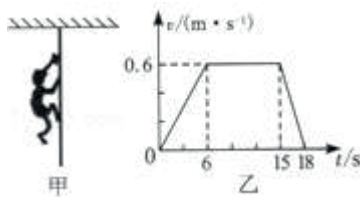
- C. 货物在天宫二号舱内，不再受到重力的作用
- D. 成功交会对接后，以地面为参照物，天舟一号是运动的

8. 在如图所示的电路中，电源电压保持不变，闭合开关 S，滑动变阻器的滑片 P 向左滑动时，下列判断正确的是 ()



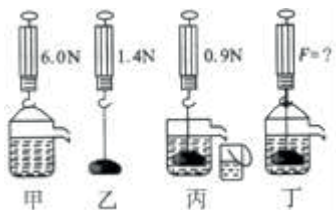
- A. 电流表的示数减小，电压表的示数增大
- B. 电流表的示数增大，电压表的示数减小
- C. 定值电阻 R 消耗的功率增大
- D. 电路消耗的总功率不变

9. 如图甲所示消防队员小王进行爬杆训练的示意图，在某次爬杆训练中，小王沿杆竖直向上运动的 v (速度) - t (时间) 图象如图乙所示，下列判断正确的是 ()



- A. 0 - 6s 时间内，小王沿杆匀速向上运动
- B. 6s 至 15s 时间内，小王沿杆上爬的距离是 5.4m
- C. 0 至 18s 时间内，小王受到的摩擦力方向向下
- D. 15s 至 18s 时间内，小王受到的摩擦力大小等于重力大小

10. 如图所示，用弹簧测力计称得盛满水的溢水杯总重为 6.0N，将一鹅卵石用细线系好后测得其重力为 1.4N，将这一鹅卵石没入溢水杯后测力计的示数为 0.9N，若将溢出水后的溢水杯和浸没在水中的鹅卵石一起挂在弹簧测力计上，静止时弹簧测力计的示数为 F ($\rho_{\text{水}}=1.0 \times 10^3 \text{kg/m}^3$, 取 $g=10 \text{N/kg}$)。则下列说法正确的是 ()

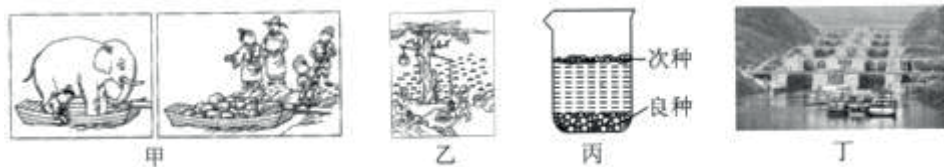


- A. 丙图中溢水杯溢到小桶中的水的质量为 90g
- B. 丙图中，浸没在水中的鹅卵石所受浮力为 0.5N

C. 丁图中，弹簧测力计的示数 F 应为 7.4N

D. 鹅卵石的密度为 1.56g/cm^3

11. 中华民族是勤劳智慧的民族，下列涉及中国古代生产生活中的实例，分析正确的是（ ）



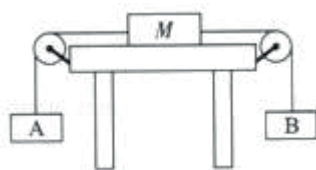
A. 甲图，曹冲称象主要采用的物理学研究方法是理想模型法

B. 乙图，明代宋应星著的《天工开物》中出现了在井上汲水的桔槔，利用了杠杆原理

C. 丙图，古代农民用盐水选种，因为不同种子的密度不同，盐水分开了良种与次种

D. 丁图 三峡五级船闸与元朝郭守敬主持修建通惠河上的船闸都利用了连通器原理

12. 如图所示，质量为 M 的物体放在粗糙的水平桌面上，两边分别连接水平细线并通过定滑轮与质量不同的钩码 A 、 B 相连，物体 M 保持静止（线重和滑轮的摩擦不计），对物体 M 受力分析正确的是（ ）



A. 所受摩擦力方向可能水平向左也可能水平向右

B. 不受摩擦力的作用

C. 水平方向所受的合力不为零

D. 竖直方向所受的合力为零

二、填空题（每空 1 分，共 24 分）

13. 在现代信息社会，手机的使用很广泛，外出旅游时利用手机导航来识别旅游线路，手机上显示的线路图信息是通过（选填“声波”或“电磁波”）来传送的。利用手机听歌，根据声音的（选填“音调”、“响度”或“音色”）就能判断出是哪位歌手。播放音乐的手机在真空玻璃罩内，罩外无声，说明声音中传播。

14. 以汽油作燃料的汽油机工作时冲程将内能转化为机械能，使用的燃料是能源（选填“可再生”或“不可再生”）。我国“一带一路”战略推进了能源的国际合作，太阳能、风能等是（选填“新能源”或“常规能源”）

15. 物理学中研究一个量与几个量之间的关系时，常采用的物理学研究方法是法，在探究同一品牌电

以上内容仅为本文档的试下载部分，为可阅读页数的一半内容。如要下载或阅读全文，请访问：<https://d.book118.com/388130031002006121>