

伊斯兰建筑

小组成员：李小燕 朱继麟 彭少飞

背景

- 伊斯兰教是与佛教和基督教并列的世界三大宗教。公元七世纪初诞生于阿拉伯半岛。目前世界上有10亿多信徒，他们大多分布在阿拉伯国家，以及中非、北非、中亚、西亚、东南亚和印度、巴基斯坦、中国；有些国家还以伊斯兰教为国教。

Title

- 西亚造园始于古波斯，由狩猎的囿逐渐演化为游乐的园。公元八世纪阿拉伯人以伊斯兰教的名义征服了波斯，承袭波斯造园艺术，波斯庭院开始把平面布置成“田”字形，用纵横轴线（水渠）分作四区以象征天堂。这种四块式的园林后来又随伊斯兰教军事远征传入北非和西班牙以及克什米尔等地，被称为阿拉伯式园林或伊斯兰园林。
- 园林通常被看作是逃避现实生活的场所，在伊斯兰世界则成了天堂的象征。

伊斯兰园林常用元素

- 水在波斯暨伊斯兰园林中占有非常重要的地位。在干热少雨、瘠薄不毛的自然环境下，水成了伊斯兰世界的灵魂和生命。
- 典型的伊斯兰园林，都由十字形的水渠划分成四块，中央是喷泉或中心水池，每方的渠代表一条河，正是《古兰经》里“天园”中的水、乳、酒、蜜四条河。水渠两侧是园路，四块花圃低于水渠和园路。园中草木丰美、花果繁密、水润荫浓、幽秘宁静。

伊斯兰园林常用元素

- 美学观在建筑上则体现为方墙、穹顶、圆塔，装饰图案都用规整、精确的图形。
- 装饰的艺术图案大致可分三种类型：一是花草植物图案，讲究对称，也很规整，有些花叶被夸张变形，构成独特风格；二是几何图形，有圆形、椭圆形、菱形、波纹形、多边形等等，或单一使用，或混合套用；三是用阿拉伯数字做花边装饰，这种装饰别具魅力，它不同于植物图形和几何图形的规则与对称，弯曲的字母笔画既能整齐排列，又富于变化，给人以动感。

伊斯兰园林常用元素

- 西亚造园始于古波斯，由狩猎的囿逐渐演化为游乐的园。公元八世纪阿拉伯人以伊斯兰教的名义征服了波斯，承袭波斯造园艺术，波斯庭院开始把平面布置成“田”字形，用纵横轴线（水渠）分作四区以象征天堂。这种四块式的园林后来又随伊斯兰教军事远征传入北非和西班牙以及克什米尔等地，被称为阿拉伯式园林或伊斯兰园林。
- 园林通常被看作是逃避现实生活的场所，在伊斯兰世界则成了天堂的象征。

二、莫卧儿园林

1. 莫卧儿园林（Mughal Gardens）是莫卧儿王朝时期（1526—1858）建立的伊斯兰风格的园林。
2. 创建者巴布尔（Babur, 1483—1530）是自称成吉思汗继承人、铁木尔帝国的创立者铁木尔（Timur, 1336—1405）的后裔，为了标榜蒙古征服者的显赫战功，他自称为莫卧儿。铁木尔兴起于撒马尔罕（Samarkand, 今乌兹别克斯坦境内），这里的园林是四块式的阿拉伯花园，因而莫卧儿园林最初是纯粹的波斯伊斯兰园林。

二、莫卧儿园林

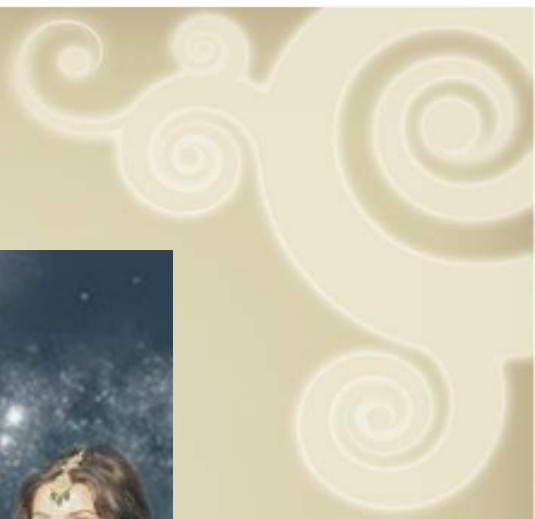
莫卧儿园林:波斯伊斯兰园林的造园法则，平面布局是几何图案式的，分割或进一步分成许多小的几何图形。典型的莫卧儿园林，平面一般是正方形或长方形，分成四块，四周围以高墙，入口宏伟壮丽，大门由珍贵木材制成，布满装饰。高墙是为了挡住外界的热风。

莫卧儿园林:花园和建筑部分没有严格的区分，两者非常谐调地融合在一起。但在宫廷花园内，因为功能的需要，举行宫廷仪式的区域就渐渐地与闺房等区域严格分开了。



泰姬陵中心位置

莫卧儿花园



重要特征:1. 地形改造成几层台地，这种做法始于巴布尔。

把花园做成台地是山地园林的当然做法。巴布尔把这种形式带到了平原地区，并被后来的莫卧儿园林所继承。上层台地和下层台地之间用美丽的水坡（称作Chadars,意为“水披巾”）过渡，水坡由大理石或玉石制成，上面雕有精美的图案，水流经过时，水花飞溅，波光粼粼，在白色石材的映衬下美丽非凡。

水使莫卧儿园林中各种造园要素连接成为一个有机的整体。

重要特征:2. 水使莫卧儿园林中各种造园要素连接成为一个有机的整体。

莫卧儿园林借鉴了波斯园林开筑沟渠和蓄水池的做法。初期莫卧儿园林的渠、池又浅又窄，如胡马雍陵园；后期则变得很宽，如泰姬·玛哈尔陵的水渠有18英尺宽。和波斯人一样，莫卧儿人也用蓝色瓷砖装饰水池。

重要特征：3. 莫卧儿园林的另一重要特征是在水中设置凉亭，四周环绕着细细的喷泉。

莫卧儿园林中常用柏树属植物和一些开花植物，如白花洋蹄甲、桔树、柠檬树配置在一起作为行道树。此外，莫卧儿园林中还植有许多果树。

莫卧儿时园林中的花卉品种也是多种多样。



莫卧儿园林有两大类型，一是陵园，一是娱乐性的世俗化园林。陵墓在莫卧儿园林中占有重要的地位



现存并列入联合国教科文组织世界文化遗产清单的莫卧儿园林有，拉合尔的沙拉穆尔花园(Shalamr Gardens in Lahore, 1981年列入)，阿格拉的阿格拉堡（Agra Fort, 亦称红堡,1983年列入）和泰姬·玛哈尔陵（Taj Mahal, 或称泰姬陵，1983年列入），德里的胡马雍陵（Humayun's Tomb, 1993年列入）



三、西班牙伊斯兰园林

西班牙伊斯兰园林就是指在今日的西班牙境内，由摩尔人创造的伊斯兰风格的园林，又称摩尔式园林。

- 把庄园建在山坡上，将斜坡辟成一系列的台地，围以高墙，形成封闭的空间。在墙边种上成行的大树，形成隐秘的氛围，这也是伊斯兰园林所追求的效果。
- 墙内往往布置交叉或平行的运河、水渠等，以水体来分割园林空间，运河中还有喷泉。
- 笔直的道路尽头常常设置亭或其他建筑。
- 有时在墙面上开有装饰性的漏窗。
- 园中也常用黄杨，月桂、桃金娘等修剪成绿篱，用以分隔园林形成几个局部。人们还认为将水池置于阴影之下可以减少水分蒸发，因此，有时水池边形成浓阴蔽日的景象。

以上内容仅为本文档的试下载部分，为可阅读页数的一半内容。如要下载或阅读全文，请访问：<https://d.book118.com/395021143033012011>