

病理学(医学高级)《炎症测试题》新版

姓名:_____ 年级:_____ 学号:_____

题型	选择题	填空题	解答题	判断题	计算题	附加题	总分
得分							

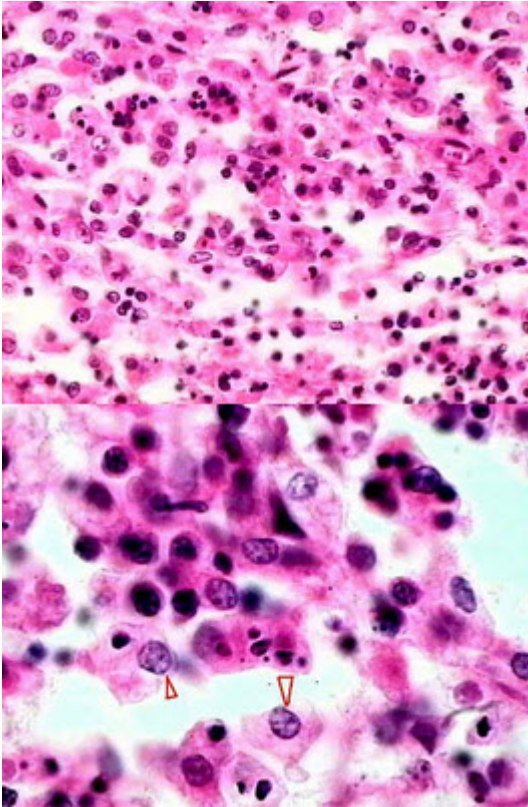
评卷人	得分

- 单项选择题: 关于败血症的叙述, 下列哪项是错误的 ()。A. 败血症的病人有全身中毒症状
B. 败血症的病人可出现皮肤粘膜出血点
C. 细菌进入血后便称为败血症
D. 败血症的病人可有肝、脾和淋巴结的肿大
E. 血培养阴性时也不能排除败血症
- 单项选择题: 假(伪)膜性炎的渗出物主要为 ()。A. 单核细胞、淋巴细胞和坏死组织
B. 纤维素、中性粒细胞和坏死组织
C. 纤维素、浆细胞和中性粒细胞
D. 淋巴细胞、浆细胞
- 填空题: 血管活性胺包括_____和_____。
- 问答题: 简述炎症时炎细胞的吞噬过程。
- 填空题: 表面化脓是发生在_____或_____组织的化脓性炎。
- 单项选择题: 非典型肺炎属于 ()。A. 肺化脓性炎
B. 肺纤维素性炎
C. 肺泡性炎
D. 肺间质性炎
E. 肺出血性炎
- 单项选择题: 在下列疾病中, 除哪项外都是纤维素性炎症 () A. 细菌性痢疾
B. 小叶性肺炎 E. 单核巨噬细胞
- 单项选择题: 患者男性, 53岁, 腹胀, 返酸, 暖气半年。胃镜检查见胃窦部黏膜稍粗糙, 并可见小片状糜烂。
综合所见, 正确的诊断为 () A. 急性胃炎
B. 嗜酸性胃炎
C. 慢性浅表性胃炎
D. 慢性胃溃疡
E. 慢性萎缩性胃炎
- 单项选择题: 有关趋化作用, 下列哪项错误 ()。A. 趋化因子的作用有特异性
B. 不同细胞对趋化因子的反应能力不同
C. 淋巴细胞对趋化因子的反应显著
D. 一些外源性化学物也具有趋化作用

E. 最常见的外源性趋化因子是细菌产物

15、单项选择题：炎症病变中，主要有中性粒细胞和巨噬细胞两种吞噬细胞，其中巨噬细胞形态和名称可多种多样。

如图为肠伤寒镜下观，箭头所指吞噬了伤寒杆菌、红细胞及细胞碎片的大细胞，我们称之为（ ）



- A. 伤寒细胞
- B. 类上皮细胞
- C. 异物巨细胞
- D. 巨噬细胞
- E. 泡沫细胞

16、单项选择题：者左前臂不慎烫伤，局部红、肿、热、痛，随之出现水泡，则属于哪种炎症（ ）。A. 浆液性炎

- B. 浆液纤维素性炎
- C. 纤维素性炎
- D. 出血性炎
- E. 急性炎

17、问答题：试述炎症的基本病理改变。

18、单项选择题：下列疾病中不是化脓性炎的是（ ）。A. 疔

- B. 痈
- C. 蜂窝织性阑尾炎
- D. 急性肾小球肾炎
- E. 急性肾盂肾炎

19、填空题：急性炎症时一般以_____细胞浸润为主，慢性炎症时以_____细胞、_____细胞和_____细胞浸润为主。

20、单项选择题：肉芽肿性炎症时，下列哪种细胞是主要成分（ ）。A. 多核巨细胞

以上内容仅为本文档的试下载部分，为可阅读页数的一半内容。如要下载或阅读全文，请访问：<https://d.book118.com/395313320002011204>