

# 放飛

please let me fly in the sky

欢迎大家!



# 深静脉血栓预防及护理





# 深静脉血栓形成 - 肺栓塞



(一个需要整体理解的概念)

静脉血栓栓塞症 ( Venous thromboembolism , VTE )

深静脉血栓形成 ( Deep venous thrombosis , DVT )

肺血栓栓塞症 ( Pulmonary thromboembolism , PTE )

$VTE = DVT + PTE$

DVT与PTE ( 同一疾病在不同阶段,不同部位的临床表现形式 )

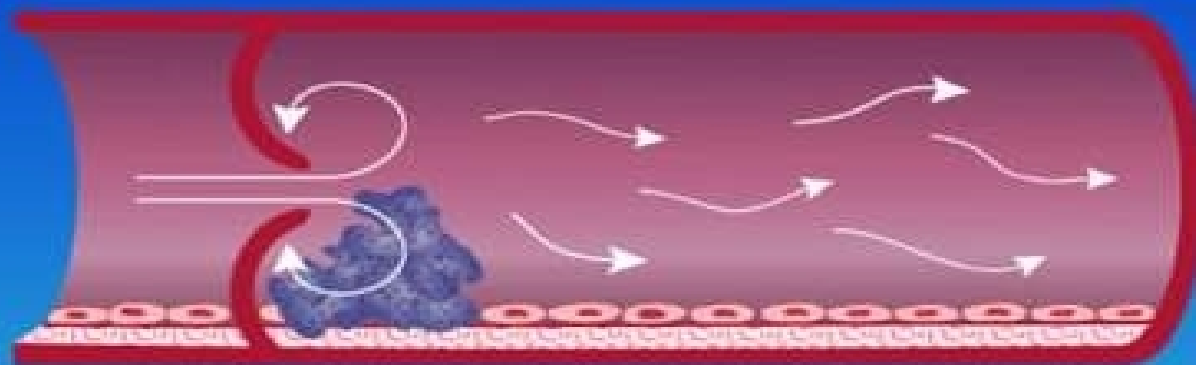


# 深静脉血栓 (DVT)



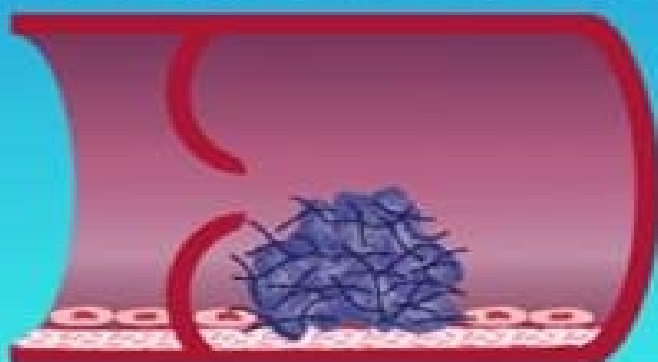


# 深静脉血栓形成中的血液凝块形成



1. 静脉内的缓慢湍流诱导血液淤滞，促进凝血

2. 纤维蛋白聚合加固血液凝块

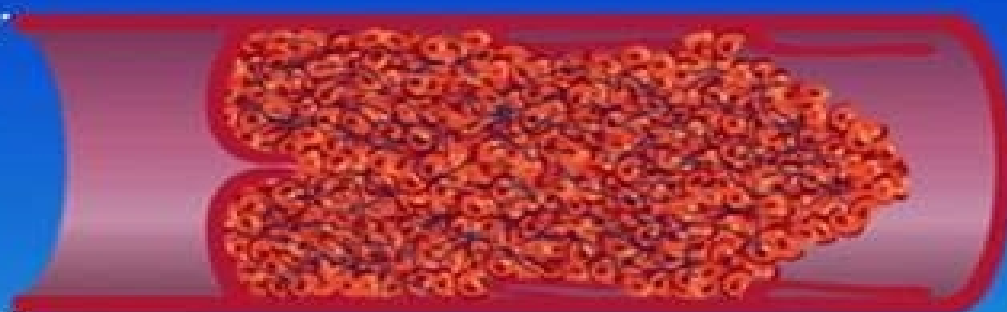
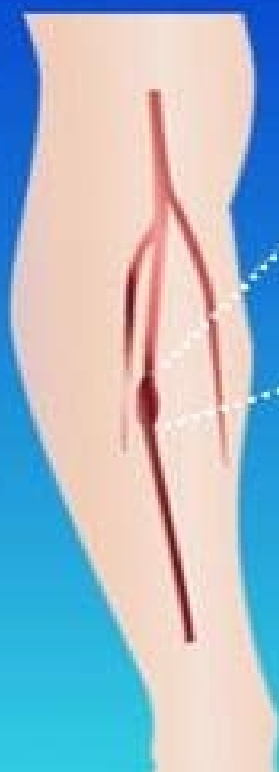


3. 血凝块增长

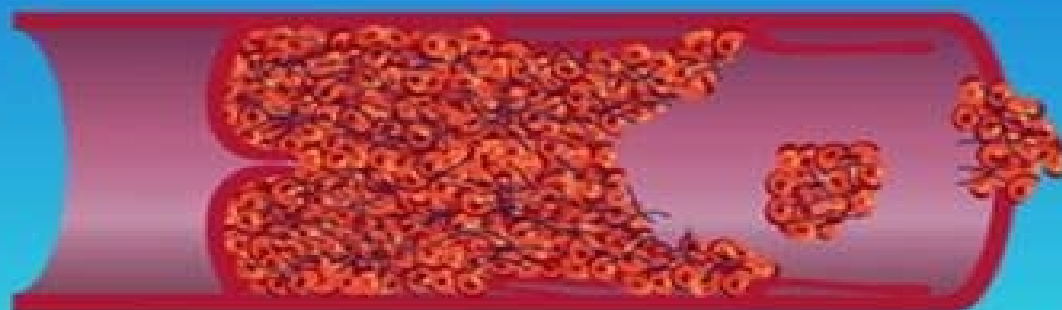




## 静脉血栓形成的临床后果



血栓沿着静脉朝近端生长



静脉深血栓形成 → 损伤静脉 (PTS)  
→ 肺栓塞





# DVT发病特点:



- 好发部位：

下肢、盆腔及阴道旁等部位的静脉

90%发生在下肢及盆腔静脉，尤以下肢多见

**左侧**下肢深静脉血栓发病率是**右侧的2.5倍**

- 好发时间：

50%发生于术后24小时

75%发生于术后72小时

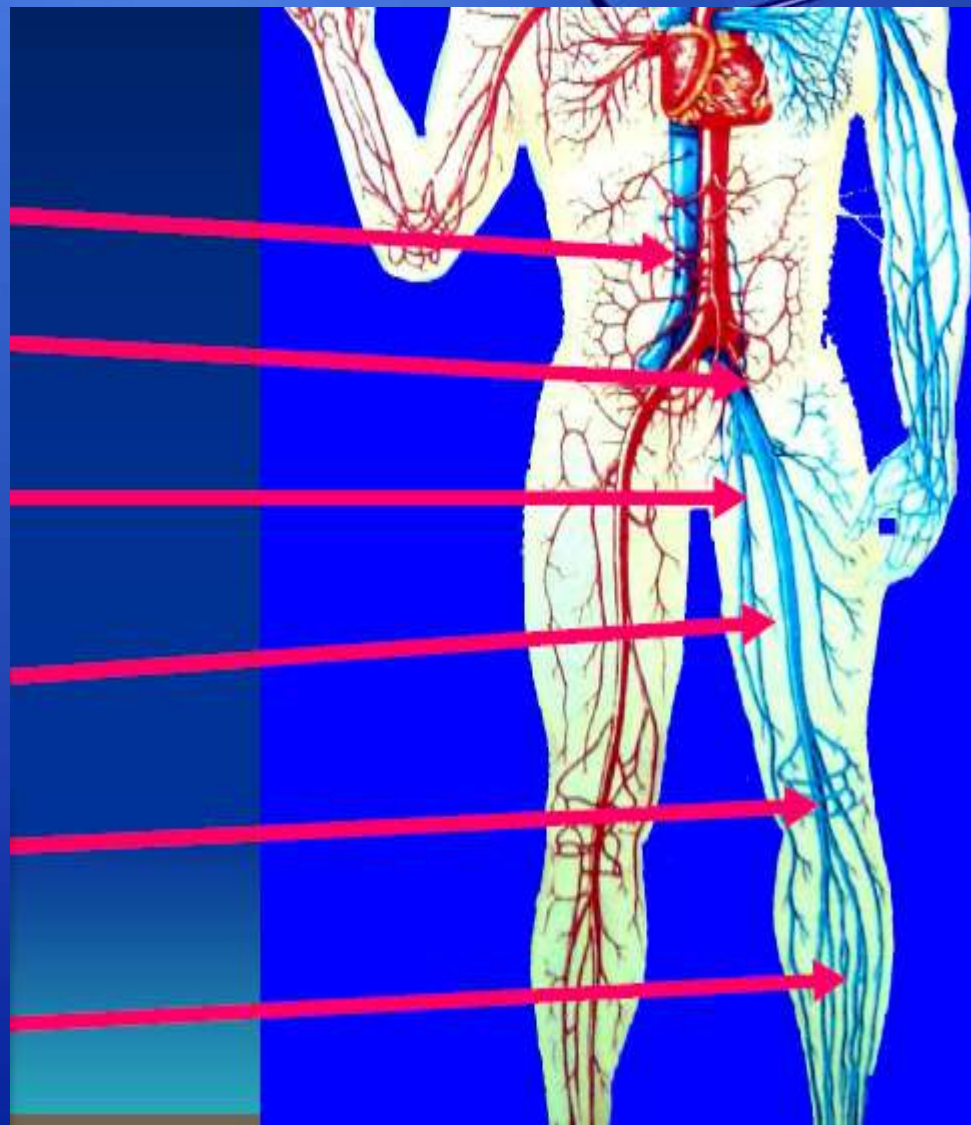




# 血栓发生常见部位



- 下腔静脉
- 髂静脉
- 股深静脉
- 股总和股浅静脉
- 腓静脉
- 胫腓干静脉







# DVT与肿瘤



- DVT发病率：  
一般人群为0.1-0.3%，肿瘤患者为一般人群的5倍
- DVT栓子脱落可导致**致死性肺栓塞(PTE)**  
80-90%肺栓塞由DVT引起：约八成为右下肢髂股静脉DVT所致  
PTE死亡率为11-12%，肿瘤患者更高

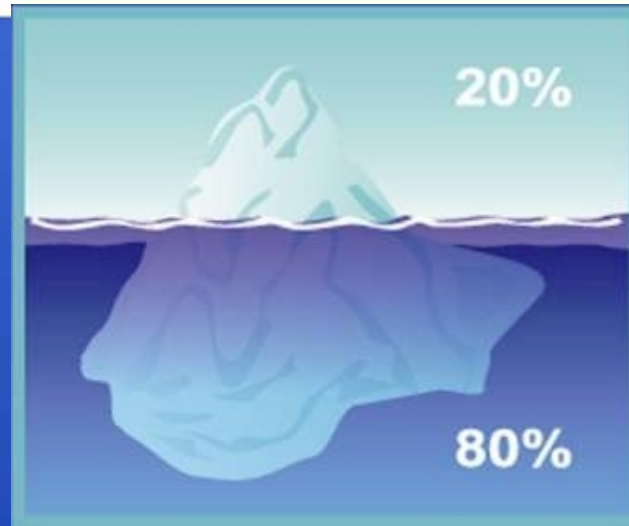


# DVTI临床表现



- DVT 病人相当一部分并无症状，当血栓导致血管壁及其周围组织炎症反应，以及血栓堵塞静脉腔，造成静脉血液回流障碍后，可有不同的临床表现，急性期主要表现为：**疼痛、下肢肿胀、代偿性浅静脉曲张、全身反应。**





血栓  
形成

24 ~ 36 小时



20%

临床症状



# DVT的护理措施



1、绝对卧床休息**10~14d**，抬高患肢**20°~30°**、**制动**，**理疗及做剧烈运动**，**避免用力排便**，以免造成栓子脱落

2、每班观察下肢肿胀程度及皮肤温度、色泽及足背动脉搏动，**记录患肢不同平面的周径并记录**，以判断病情



小腿：髌骨下缘10cm



大腿：髌骨上缘15cm



3、饮食指导低脂、高纤维素、易消化的食物，以保持大便通畅，尽量避免因排便困难引起腹内压增高而影响下肢静脉回流。

4、抗凝溶栓治疗的护理用药前了解患者有无出血性倾向。期间，要密切观察患者的穿刺点、鼻腔、牙龈、皮肤等有无出血、黑便、咖啡样或血性呕吐物，有无意识模糊、偏瘫、失语等异常表现，注意凝血机制。



5、出血的护理:出血是下肢深静脉血栓最常见的并发症。护理上应加强病房巡视,在医生指导下根据病情调整药物剂量和滴速。用药后应在专用记录单上记录时间、药名、剂量、给药途径和凝血时间、凝血酶原时间的检查化验结果,并签名。各项护理操作动作防止机械性损伤。

6、心理护理患者常因患肢肿胀、疼痛、不能下床活动、治疗时间长,易产生焦虑和悲观心理,护理中应注意观察患者情绪变化,及时发现,并向患者介绍下肢深静脉血栓的病因、治疗方案、预后及注意事项,鼓励已痊愈者现身说法以减轻患者的心理压力。





以上内容仅为本文档的试下载部分，为可阅读页数的一半内容。如要下载或阅读全文，请访问：<https://d.book118.com/39533332312011303>