

起亚品牌车型技术指 导5例

汇报人：

2024-01-20



| CATALOGUE |

目录

- 引言
- 起亚品牌车型概述
- 技术指导案例一：发动机维修与调试
- 技术指导案例二：底盘系统故障诊断与排除
- 技术指导案例三：电气设备检测与维修
- 技术指导案例四：车身修复与喷漆工艺
- 技术指导案例五：总装调试与验收规范
- 总结与展望

01

引言



目的和背景



提供针对起亚品牌车型的专业技术指导，帮助车主和维修人员更好地了解和维护车辆。



应对市场上起亚品牌车型日益增长的保有量，满足车主对高品质维修服务的需求。



促进起亚品牌车型的售后服务质量提升，增强消费者对品牌的信任度和满意度。





报告范围

01

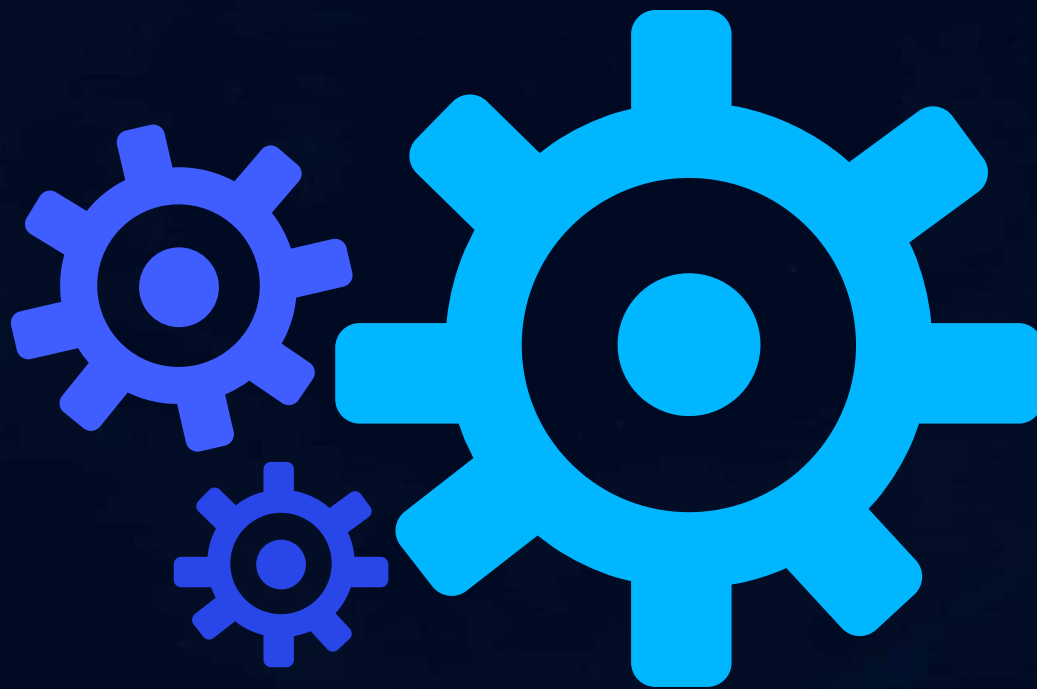
本技术指导涵盖起亚品牌的多款车型，包括轿车、SUV等。

02

报告重点针对车辆维修、保养、故障诊断等方面提供详细指导。

03

报告内容适用于起亚品牌车型的车主、维修人员及相关从业人员。



02

起亚品牌车型概述



品牌历史和发展

01



创立初期

起亚汽车成立于1944年，初期主要生产自行车零部件和摩托车。



02



转型期

20世纪70年代，起亚开始生产汽车，并逐渐在韩国汽车市场占据一席之地。



03



全球化战略

20世纪90年代，起亚开始实施全球化战略，拓展海外市场，逐渐成为全球知名的汽车品牌。





车型系列和特点



轿车系列

包括K2、K3、K5等车型，以时尚外观、舒适驾乘体验和丰富配置为特点。



SUV系列

包括智跑、狮跑、索兰托等车型，以出色的越野性能、宽敞的内部空间和强大的动力为特点。



新能源系列

包括K5插电式混合动力车、Niro混合动力车等，以环保、节能、高科技为特点。



市场表现和竞争态势

全球市场表现

起亚汽车在全球市场表现出色，尤其在欧美市场拥有较高的市场份额和品牌影响力。



竞争态势

起亚汽车面临来自日系、德系等品牌的竞争压力，但通过不断创新和提升产品品质，逐渐在市场中站稳脚跟。



中国市场表现

在中国市场，起亚汽车也取得了不错的成绩，多款車型受到消费者喜爱。



03

技术指导案例一：发动机维修与调试



故障现象与原因分析

故障现象

发动机启动困难，功率下降，油耗增加，尾气排放超标。

原因分析

经过检查，发现故障原因为点火系统老化、燃油喷射系统堵塞、气缸压力不足等。





维修方案制定与实施



维修方案

更换点火线圈、火花塞、清洗燃油喷射系统、检查并更换气缸垫等易损件。

实施过程

按照维修方案，逐步进行拆卸、清洗、更换等维修操作，确保每一步操作都符合技术规范。

调试过程与结果评估

调试过程

在维修完成后，进行发动机启动、怠速、加速等调试操作，检查发动机运行状况。

结果评估

经过调试，发动机启动顺利，功率恢复正常，油耗降低，尾气排放达到标准。客户对维修结果表示满意。



04

技术指导案例二：底盘系统故障诊断与排除



故障现象描述及影响分析



故障现象

车辆行驶中出现底盘异响、振动或不稳定等异常情况。

影响分析

底盘系统故障会直接影响车辆的操控性、稳定性和安全性，给驾驶者带来不便和安全隐患。



诊断方法与步骤详解

初步检查：听取驾驶者对故障的描述，进行路试以复现故障现象，并进行初步的外观和功能性检查。

结合故障诊断码和数据流分析，确定故障的具体位置和原因。

对相关传感器和执行器进行测试和校准，确保其正常工作。



详细诊断

使用专业诊断设备对底盘系统进行全面检测，包括悬挂系统、转向系统、制动系统等。



故障排除措施及效果评估

1

排除措施

2

根据诊断结果，对损坏或失效的部件进行更换或维修。

3

对相关系统进行重新校准和配置，确保恢复正常工作状态。



以上内容仅为本文档的试下载部分，为可阅读页数的一半内容。如要下载或阅读全文，请访问：
<https://d.book118.com/396024021021010154>