



# 急救车护理质量分析

# 目录

The background features a traditional Chinese ink wash painting of a landscape. It shows misty, layered mountains, a winding river, and a small boat with a thatched roof on the water. The style is soft and atmospheric, typical of classical Chinese art.

- 引言
- 急救车护理现状及问题
- 护理质量评估指标
- 护理质量分析方法
- 护理质量改进策略
- 结论与展望



01

引言



# 目的和背景

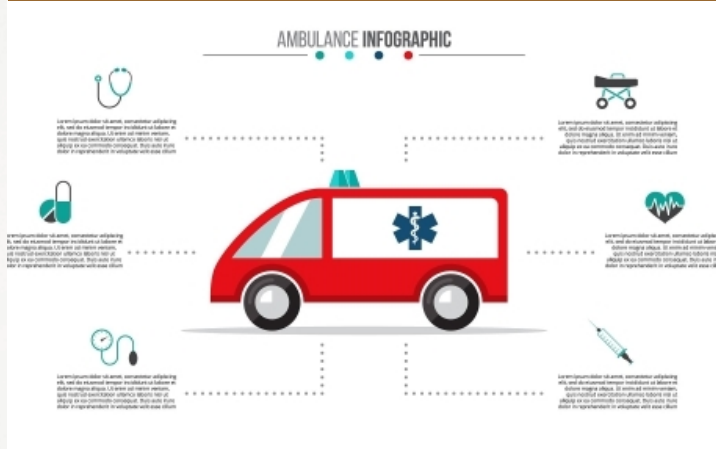
## 提高急救车护理质量

通过分析急救车护理过程中的问题，  
提出改进措施，提高护理质量。



## 促进急救医疗服务发展

提升急救车护理水平，推动急救医疗  
服务整体进步。



## 保障患者安全

确保患者在急救车转运过程中得到及  
时、有效的护理，降低并发症和死亡  
率。





## 汇报范围



### 急救车护理现状分析

包括护理人员配置、护理技能水平、护理设备等方面。

### 急救车护理质量问题

分析护理过程中出现的各种问题，如沟通不畅、操作不规范等。

### 改进措施及建议

提出针对性的改进措施和建议，以提高急救车护理质量。



02

# 急救车护理现状及问题



# 急救车护理现状



01

## 急救车护理人员素质参差不齐

部分护理人员缺乏专业知识和技能，无法提供高质量的护理服务。

02

## 急救车护理设备不足

部分急救车缺乏必要的护理设备和药品，无法满足患者的紧急需求。

03

## 急救车护理流程不规范

缺乏统一的护理流程和标准，导致护理工作的随意性和不规范性。



# 存在的问题

## 护理质量不稳定

由于缺乏统一的标准和规范，急救车护理质量存在较大的波动，无法保证患者得到稳定、高质量的护理服务。



## 护理安全隐患

部分护理人员缺乏安全意识，可能导致患者出现安全问题，如跌倒、误吸等。



## 患者满意度低

由于护理服务质量不稳定和安全隐患的存在，患者对急救车护理的满意度普遍较低。





# 问题产生的原因

1

## 缺乏统一的管理和培训

急救车护理缺乏统一的管理和培训体系，导致护理人员素质参差不齐，无法提供高质量的护理服务。

2

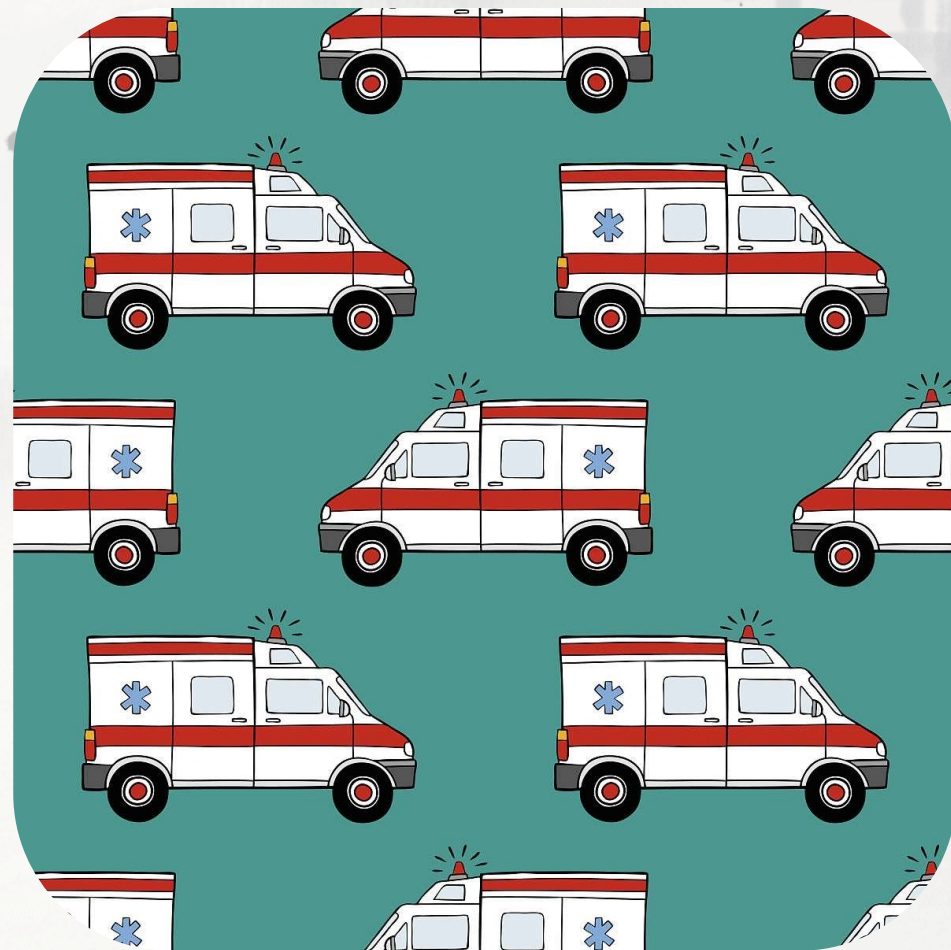
## 投入不足

部分急救车由于投入不足，缺乏必要的护理设备和药品，无法满足患者的紧急需求。

3

## 缺乏有效的监督机制

缺乏有效的监督机制，无法及时发现和纠正急救车护理中存在的问题，导致问题长期存在并影响护理质量。





03

# 护理质量评估指标



# 评估指标的选择

01

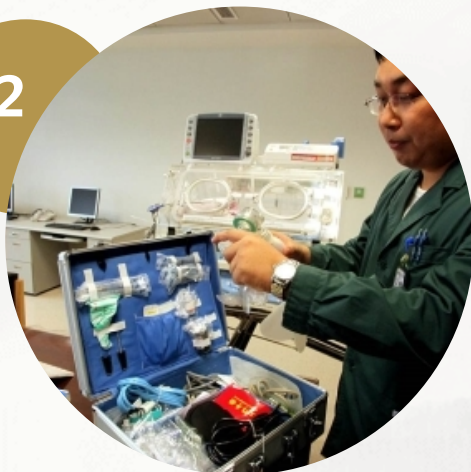


**有效性**



选择能够真实反映急救车护理质量的指标，如患者生存率、急救反应时间等。

02



**可靠性**



确保所选指标具有稳定性和一致性，以便在不同时间和情境下进行比较。

03



**敏感性**



所选指标应对急救车护理质量的微小变化具有敏感性，以便及时发现问题并改进。



# 评估指标的计算方法



## 数据收集

通过急救车记录、患者病历、医护人员报告等途径收集相关数据。



## 数据处理

对收集到的数据进行清洗、整理和分析，提取出与评估指标相关的信息。



## 指标计算

根据所选指标的定义和计算方法，利用处理后的数据进行计算。

以上内容仅为本文档的试下载部分，为可阅读页数的一半内容。如要下载或阅读全文，请访问：  
<https://d.book118.com/396035033221010114>