



# 丙肝培训ppt课件

THE FIRST LESSON OF THE SCHOOL YEAR



A photograph of a modern library interior. The room features curved wooden bookshelves filled with books, illuminated by warm, recessed lighting. In the foreground, there are several round tables with chairs, suggesting a quiet reading area. The overall atmosphere is warm and intellectual.

CONTENTS

# 目录

- 丙肝基础知识
- 丙肝的症状与诊断
- 丙肝的治疗与预防
- 丙肝的护理与康复
- 丙肝的社会影响与应对策略



01

# 丙肝基础知识

PART

# 丙肝的定义



丙肝是一种由丙型肝炎病毒引起的传染病，主要通过血液传播、性传播和母婴传播。

丙肝病毒是一种单链RNA病毒，属于黄病毒科，是引起慢性肝炎的主要病原体之一。

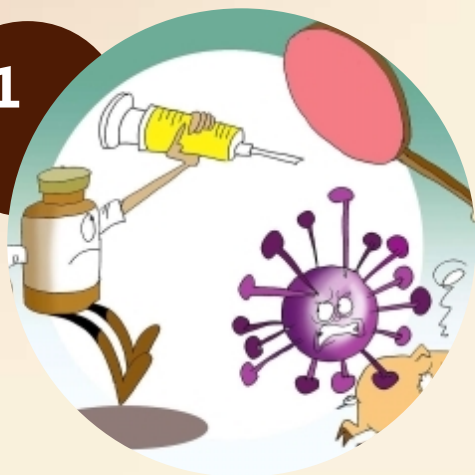


感染丙肝病毒后，患者可能会出现急性肝炎、慢性肝炎、肝硬化和肝癌等症状。

# 丙肝的传播途径



01



**通过血液传播**



共用针头、注射器、牙刷等物品，或者输入被丙肝病毒污染的血液或血液制品等。

02



**通过性传播**



性接触时，丙肝病毒可以通过破损的黏膜或皮肤进入人体。

03



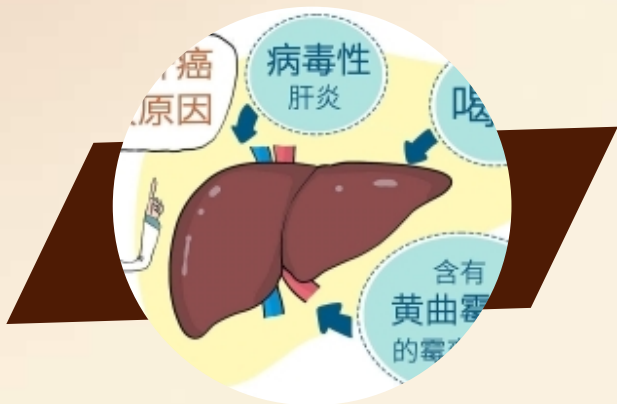
**通过母婴传播**



感染丙肝病毒的母亲可以在分娩时将病毒传给新生儿。



# 丙肝对身体的危害



## 肝脏损害

丙肝病毒会导致肝脏炎症和纤维化，最终发展为肝硬化和肝癌。



## 全身症状

感染丙肝病毒后，患者可能会出现疲劳、恶心、呕吐、食欲不振等症状。



## 并发症

感染丙肝病毒会增加心血管疾病、糖尿病和肾脏疾病等并发症的风险。



# 01

## 丙肝的症状与诊断

PART



# 丙肝的症状



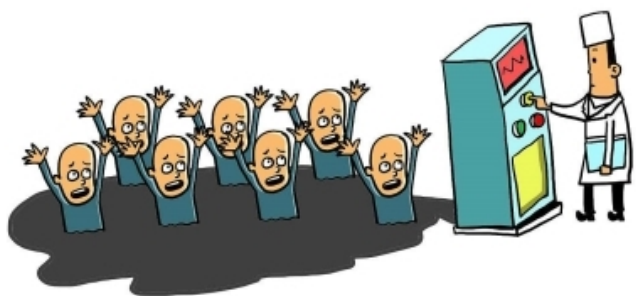
## 急性丙肝症状

急性丙肝症状通常比较轻微，可能包括发热、疲劳、恶心、呕吐、食欲不振、右上腹疼痛等。



## 丙肝并发症症状

丙肝并发症可能包括肝硬化、肝癌、门静脉高压等，相应症状包括黄疸、腹水、出血等。



## 慢性丙肝症状

慢性丙肝症状通常比较隐蔽，可能包括疲劳、右上腹不适、体重下降等。







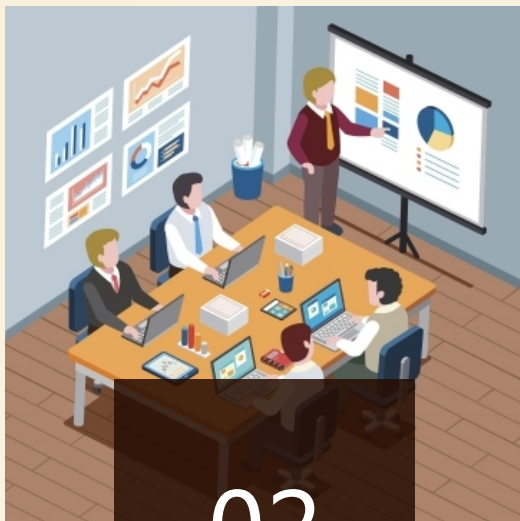
# 丙肝的诊断方法



01

## 丙肝抗体检测

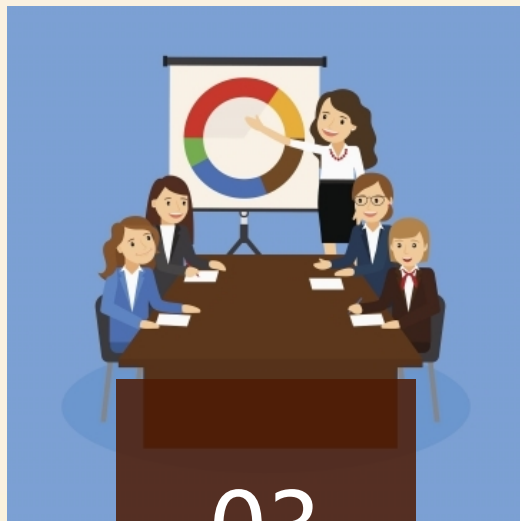
通过检测血液中的丙肝抗体，初步判断是否感染丙肝病毒。



02

## 丙肝病毒核酸检测

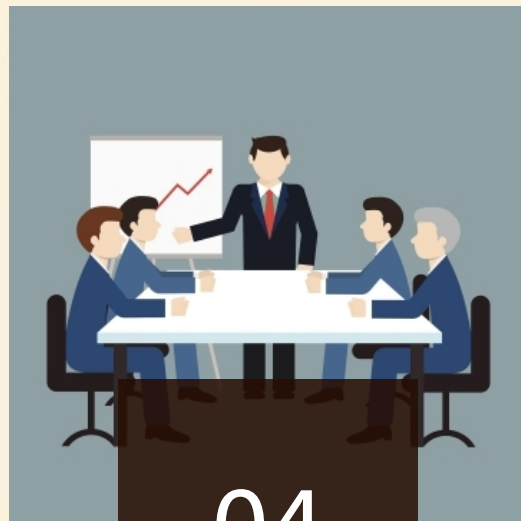
通过检测血液中的丙肝病毒核酸，确定丙肝病毒感染的状态和病毒载量。



03

## 肝脏生化检查

通过检测肝脏生化指标，了解肝脏功能和损伤程度。



04

## 影像学检查

通过超声、CT或MRI等影像学检查，了解肝脏形态和结构。



# 丙肝的误诊与漏诊



01

## 误诊为其他疾病

由于丙肝症状较为隐蔽，有时可能被误诊为其他疾病，如慢性疲劳综合征、抑郁症等。

02

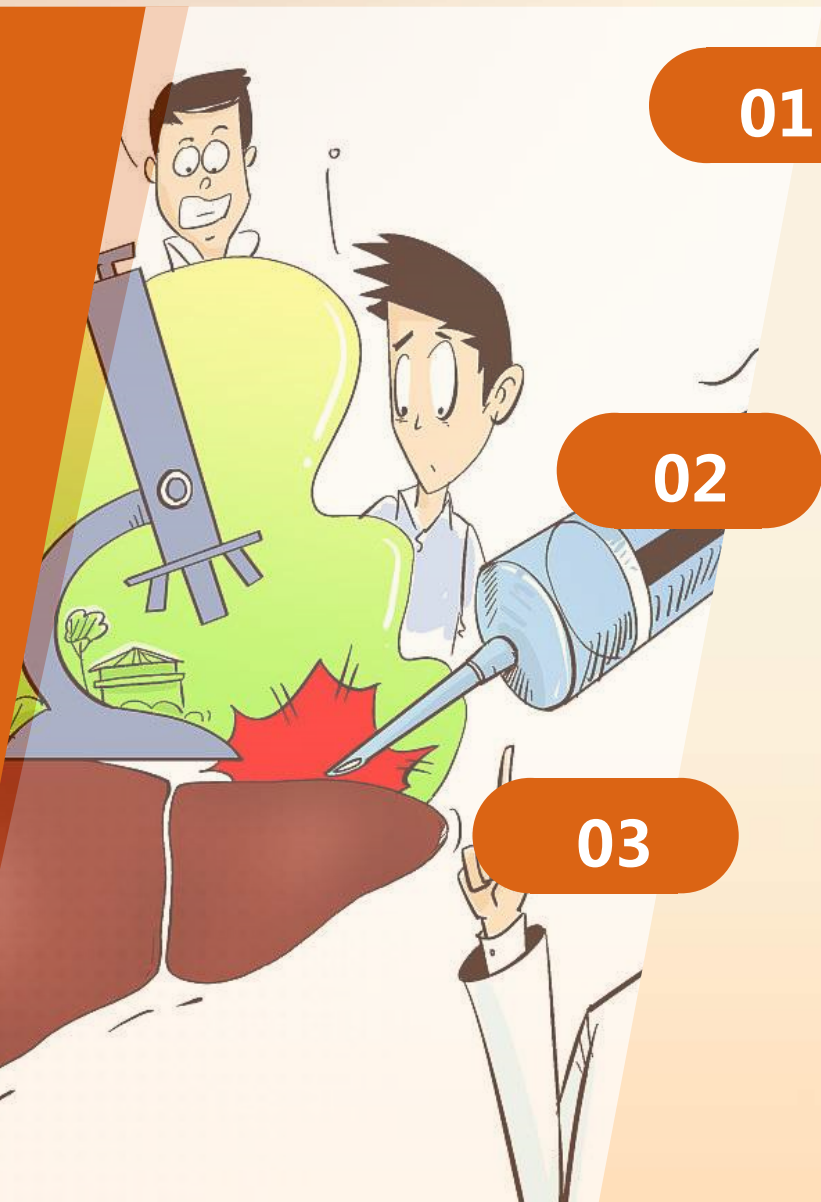
## 漏诊

由于对丙肝的认识不足或检测手段的局限性，有时可能导致漏诊。对于一些不典型病例或病毒携带者，可能难以确诊。

03

## 误诊原因与对策

误诊的原因可能包括医生对丙肝认识的不足、检测手段的不完善等。为减少误诊，应提高医生对丙肝的认知水平，加强培训和知识更新，同时完善检测手段和诊断标准。





01

# 丙肝的治疗与预防

PART

以上内容仅为本文档的试下载部分，为可阅读页数的一半内容。如要下载或阅读全文，请访问：  
<https://d.book118.com/396131211220010115>