



腹透感染性并发症

汇报人:xxx

20xx-03-24



目录

CONTENCT

- 腹透感染性并发症概述
- 腹膜炎
- 隧道感染与出口处感染
- 菌血症和败血症
- 其他少见并发症
- 总结与展望



01

腹透感染性并发症概述



定义与分类



定义

腹透感染性并发症是指在腹膜透析过程中，由于细菌、真菌等微生物的侵入和繁殖，导致腹膜及全身感染的并发症。

分类

根据感染部位和临床表现，腹透感染性并发症可分为出口处感染、隧道感染、腹膜炎等。



发病原因及危险因素



发病原因

主要包括透析液污染、操作不规范、皮肤感染灶的细菌侵入等。

危险因素

包括患者免疫力低下、营养不良、居家环境不良、透析设备不洁净等。



临床表现与诊断依据

临床表现

患者可能出现发热、腹痛、透出液浑浊等症状，严重时可导致感染性休克等。

诊断依据

结合患者临床表现、透出液常规检查及细菌培养结果等进行综合判断。





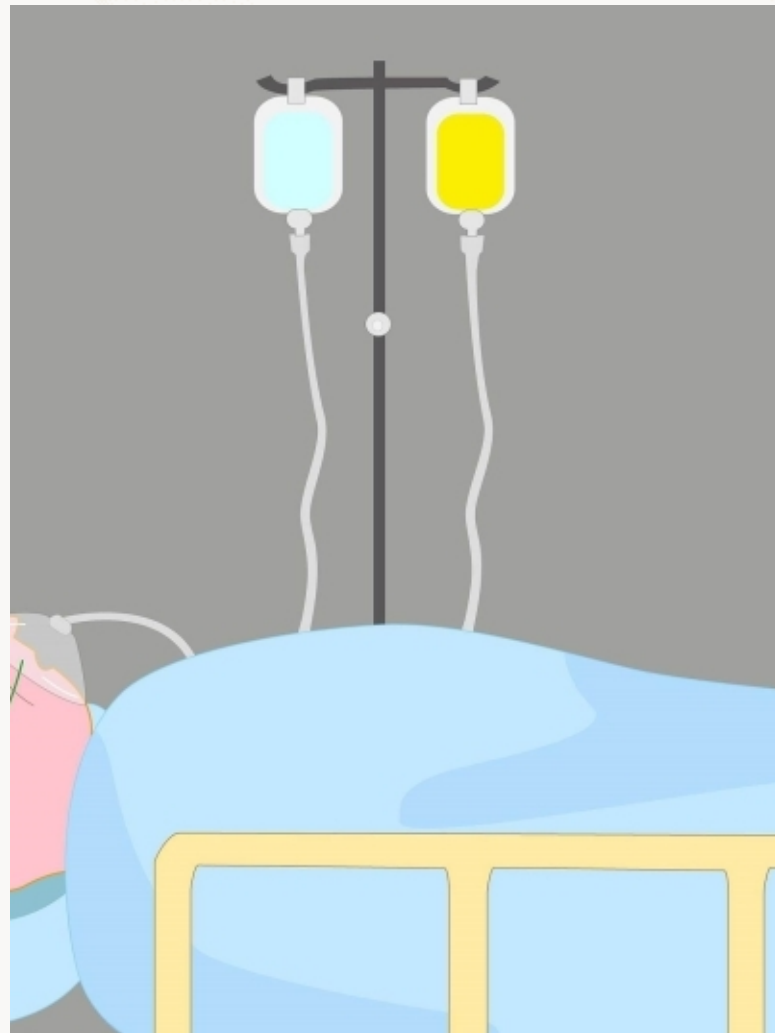
预防措施重要性

预防措施

包括严格无菌操作、定期更换透析液、保持皮肤清洁干燥、加强患者营养支持等。

重要性

预防腹透感染性并发症的发生对于保障患者生命安全和提高透析效果具有重要意义。通过采取科学有效的预防措施，可以降低腹透感染性并发症的发生率，减轻患者痛苦和经济负担。



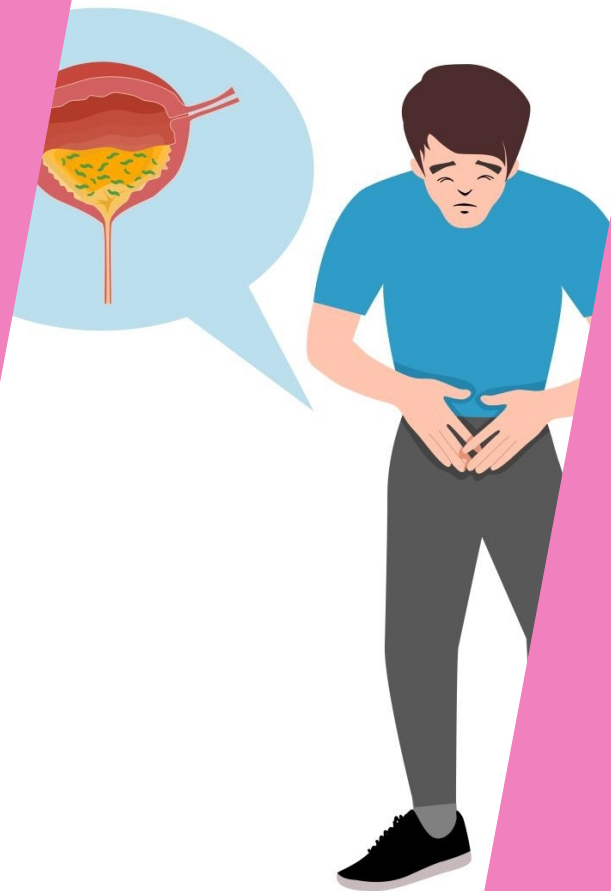


02

腹膜炎



腹膜炎定义及类型



定义

腹膜炎是指腹膜发生炎症反应，通常由细菌感染、化学刺激或损伤等因素引起。

类型

根据病因，腹膜炎可分为原发性腹膜炎和继发性腹膜炎。原发性腹膜炎较少见，通常由血行感染引起；继发性腹膜炎则更为常见，多由腹腔内脏器感染、坏死穿孔、外伤等因素引起。





临床表现与诊断标准



临床表现

腹膜炎的主要临床表现为腹痛、腹肌紧张、恶心、呕吐、发热等症状。严重时可导致血压下降和全身中毒性反应。

诊断标准

根据患者的病史、临床表现和体格检查，结合实验室检查和影像学检查，可明确诊断腹膜炎。其中，腹部压痛、反跳痛和肌紧张是腹膜炎的典型体征。



治疗方案及药物选择

治疗方案

腹膜炎的治疗包括非手术治疗和手术治疗。非手术治疗主要适用于病情较轻或病程较长的患者，包括禁食、胃肠减压、纠正水电解质紊乱、抗生素应用等；手术治疗则适用于病情严重或非手术治疗无效的患者，包括腹腔清洗、脏器修复或切除等。

药物选择

抗生素是腹膜炎治疗的关键药物，应根据患者的具体情况和细菌培养结果选择合适的抗生素。常用的抗生素包括头孢菌素类、氨基糖苷类、氟喹诺酮类等。



预防措施与护理要点

预防措施

预防腹膜炎的关键在于积极治疗原发病，避免腹腔感染的发生。同时，加强个人卫生和饮食卫生，避免不洁性行为等也有助于预防腹膜炎。

护理要点

腹膜炎患者的护理要点包括密切观察病情变化、保持呼吸道通畅、防止压疮和深静脉血栓形成等。同时，应给予患者心理支持，帮助其树立战胜疾病的信心。



03

隧道感染与出口处感染



隧道感染定义及临床表现



定义

隧道感染是指腹膜透析导管皮下隧道部分出现的感染，是腹膜透析患者常见的感染性并发症之一。



临床表现

隧道感染主要表现为隧道口局部红肿、疼痛、有脓性分泌物，严重者可有发热、寒战等全身症状。



出口处感染诊断与处理原则

诊断

出口处感染的诊断主要依据临床表现，包括出口处皮肤红肿、疼痛、有脓性分泌物等。

VS

处理原则

出口处感染的处理原则包括ju部清洁、消毒，使用抗生素药膏，严重者需口服或静脉使用抗生素，必要时需拔出导管。



局部护理技巧与清洁方法



护理技巧

保持隧道口皮肤干燥、清洁，避免使用刺激性强的清洁剂或护肤品，穿着宽松、透气的衣物。

清洁方法

每日用生理盐水或温开水清洗隧道口皮肤，并用干净纱布擦干，然后涂抹抗生素药膏或消毒剂。



以上内容仅为本文档的试下载部分，为可阅读页数的一半内容。如要下载或阅读全文，请访问：
<https://d.book118.com/396133025055010150>