

无线广播电台副台长竞争上岗演 讲稿

目录

- 自我介绍与背景
- 竞争优势与特长展示
- 工作规划与展望
- 对岗位挑战的认识与应对
- 表达竞争上岗的决心和态度

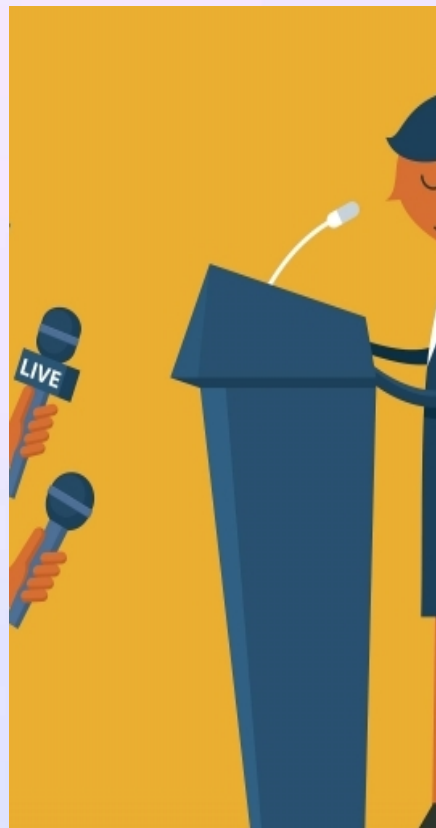
contents

01

自我介绍与背景



个人基本信息



教育背景

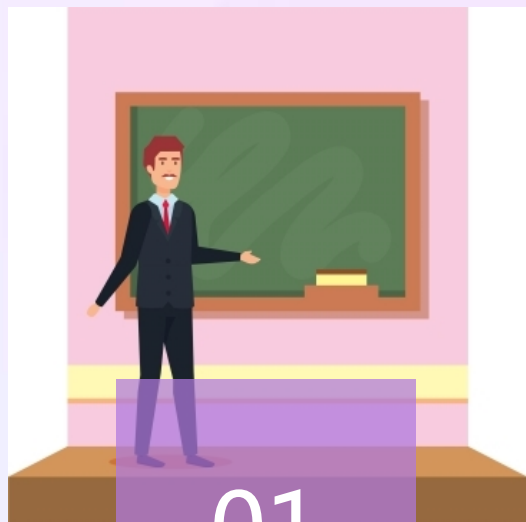
包括高等教育学位，专业背景，
以及在校期间的相关荣誉和成就



职业资质

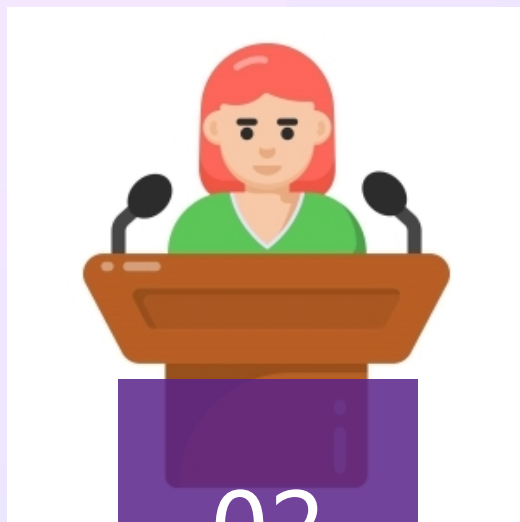
持有与广播电视行业相关的专业
资格证书和技能证书

工作经历与成绩



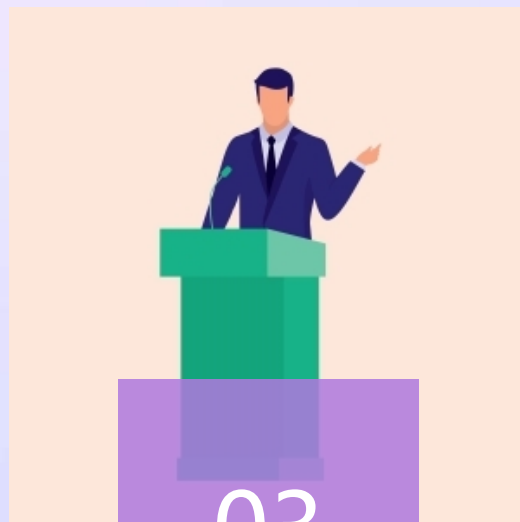
01

曾在多个广播电台担任重要职务，积累了丰富的工作经验



02

成功策划和主持了多档知名广播节目，取得了良好的收听率和口碑



03

在团队合作中表现出色，多次获得领导和同事的表彰和奖励

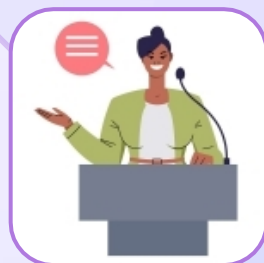


04

对广播电台运营和管理有深入的了解和实践经验，能够有效提升团队工作效率和节目质量

对岗位理解和认识

副台长是广播电台的重要领导岗位，需要具备全面的业务知识和出色的领导能力



负责协助台长制定广播电台的发展战略和规划，并组织实施和监督执行

需要具备敏锐的市场洞察力和创新能力，能够带领团队不断推出符合市场需求的优质节目



注重团队建设和人才培养，能够打造高效、专业、团结的广播电台团队

02

竞争优势与特长展示



专业素养和技能水平

深厚的广播电视行业背景

具备多年从业经验，对无线广播电台的运作、节目制作和传输技术有深入的了解和实践。



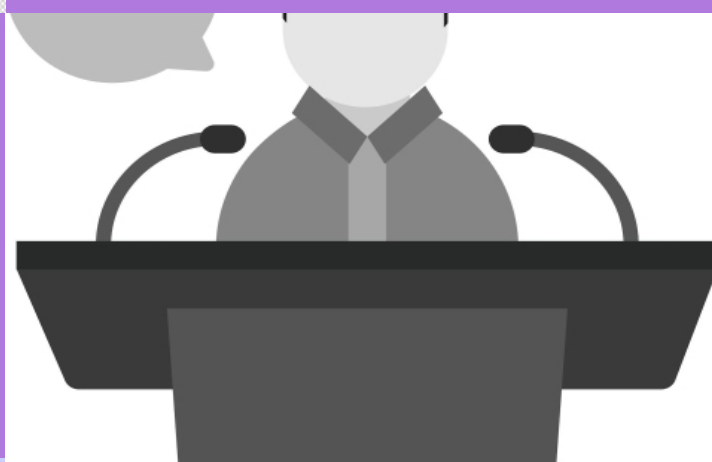
优秀的语言表达能力

具备清晰、准确、生动的语言表达能力，能够胜任各类广播节目的主持和播音工作。



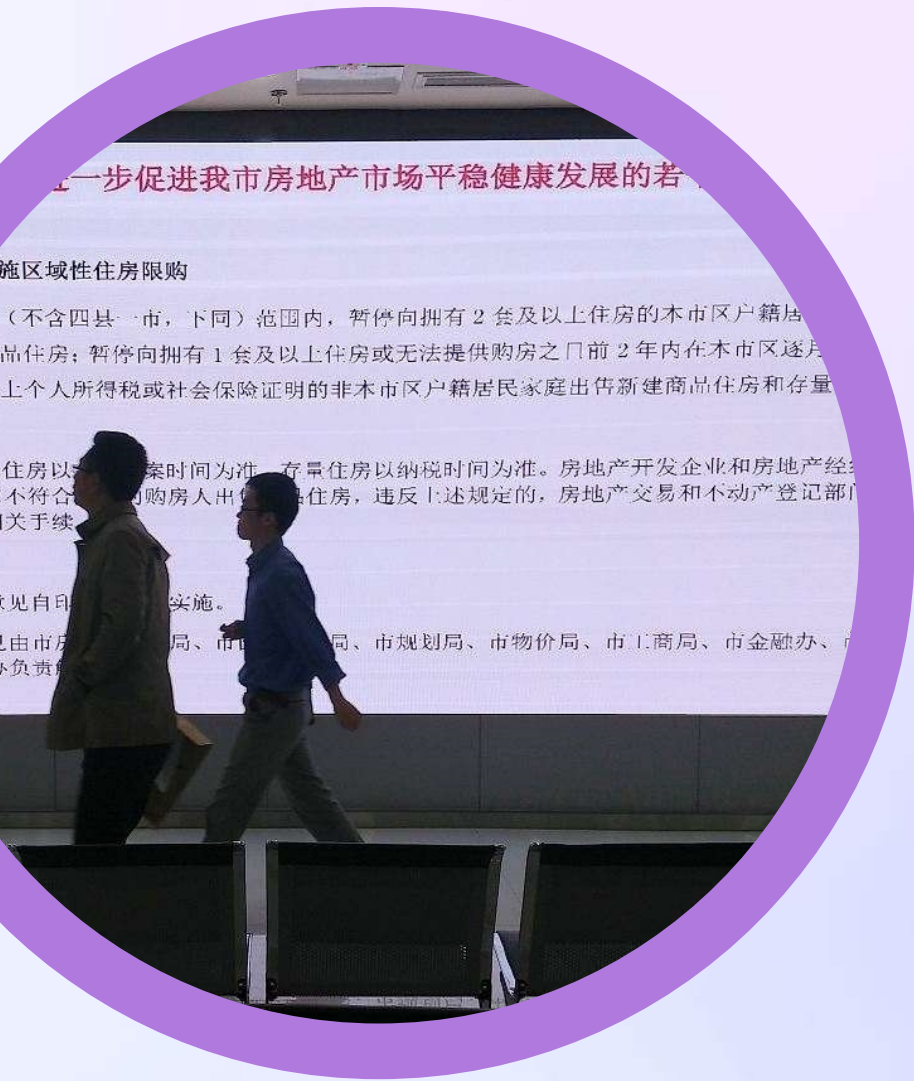
专业的音频处理技能

熟练掌握音频编辑、制作和播出技能，能够确保广播节目的高质量播出。





团队协作和领导能力



01

卓越的团队合作能力

善于与团队成员沟通协调，能够有效地整合各方资源，共同完成任务。

02

突出的领导能力

在多个项目中担任负责人，能够带领团队克服困难，取得成功。

03

善于处理复杂人际关系

在团队中能够化解矛盾，促进合作，营造良好的工作氛围。



创新意识和实践能力



强烈的创新意识

持续关注行业发展趋势，积极尝试新的节目形式和内容，为无线广播电台注入新的活力。

丰富的实践经验

在多个广播节目中担任主创人员，能够将创新理念转化为具体的实践成果。

勇于承担风险和挑战

在面对新的挑战 and 困难时，敢于承担责任和风险，积极寻求解决方案。

03

工作规划与展望

以上内容仅为本文档的试下载部分，为可阅读页数的一半内容。如要下载或阅读全文，请访问：
<https://d.book118.com/397011121060010011>