

2024年色淀红类相关项目 薪酬管理报告

汇报人：<XXX>

2024-01-06



contents

目录

- 项目背景介绍
- 薪酬管理体系
- 薪酬管理实施
- 薪酬管理效果评估
- 结论与展望

The background features a soft gradient from light purple to light blue. Scattered throughout are several 3D-style rings with a rainbow-like iridescent sheen. In the center, a white square with a thin black border contains the number '01' in a bold, black, sans-serif font. Two thin black lines extend from the top corners of this square towards the left and right edges of the frame.

01

项目背景介绍



项目概述

项目名称

2024年色淀红类相关项目薪酬管理报告

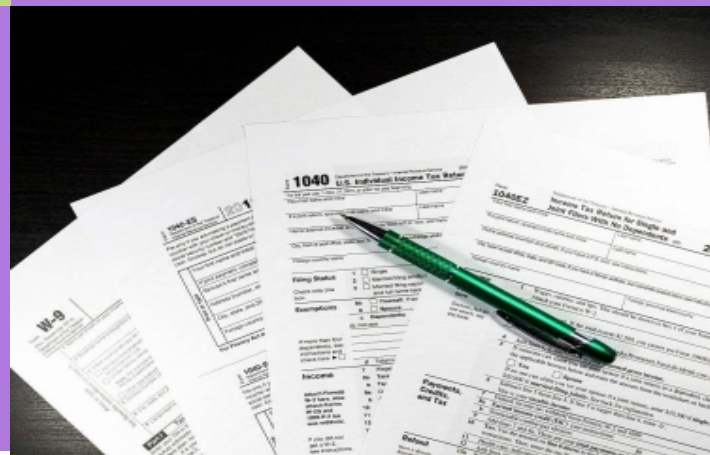
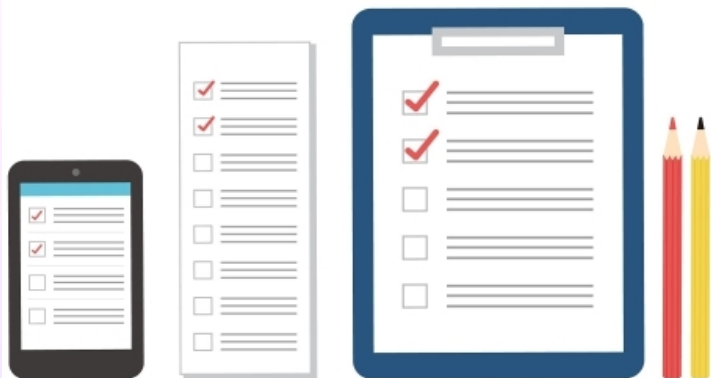


项目目的

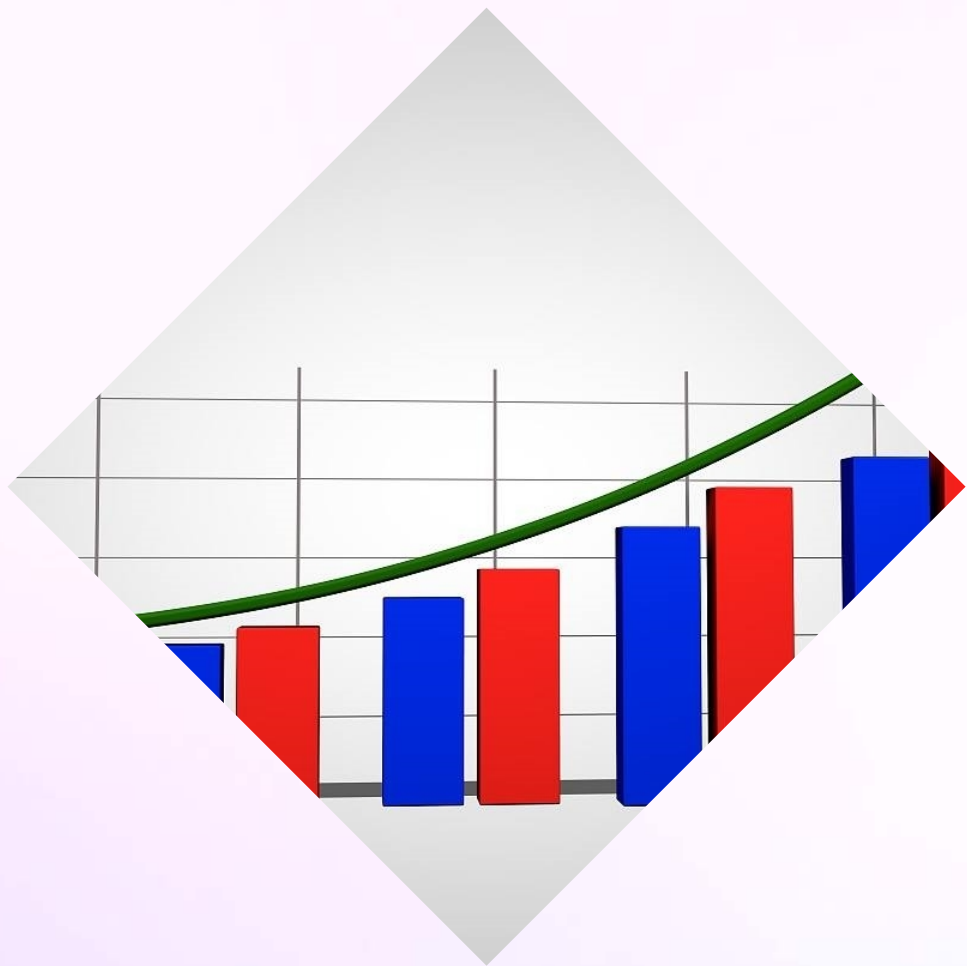
通过对色淀红类相关项目的薪酬进行全面梳理和优化，提高员工满意度和工作积极性，促进企业可持续发展。

项目背景

随着企业规模的扩大和业务的多元化，加强薪酬管理成为企业发展的关键。



项目目标



建立完善的薪酬体系

根据企业战略和业务发展的需要，制定符合色淀红类相关项目的薪酬体系。

提高员工满意度

通过优化薪酬结构，提高员工对薪酬的满意度，激发员工的工作热情。

降低人才流失率

通过合理的薪酬设计，降低关键人才的流失率，确保企业核心竞争力的稳定。



项目实施范围

● 实施对象

色淀红类相关项目的全体员工。

● 实施时间

2024年1月至12月。

● 实施范围

涉及薪酬管理的各个环节，包括薪酬体系设计、薪酬调整、福利管理等。

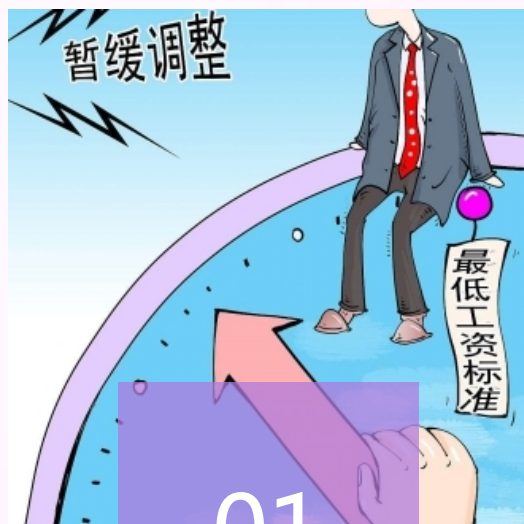


The background features a soft gradient from light purple to light blue. Several 3D-style rings with a rainbow-like color gradient are scattered across the scene. In the center, a white square with a black border contains the number '02'. Two thin black lines extend from the corners of this square towards the left and right edges of the frame.

02

薪酬管理体系

薪酬管理原则



01

公平性原则

确保员工薪酬与其工作付出、能力、绩效等相匹配，实现内部公平。



02

激励性原则

通过合理的薪酬设计激发员工的工作积极性和创造力。



03

竞争性原则

确保公司薪酬水平在行业中具有竞争力，吸引和留住优秀人才。



04

经济性原则

合理控制薪酬成本，确保公司财务稳健。

薪酬结构设计



基本工资

根据职位级别、市场行情等因素确定基本工资水平。



绩效工资

与员工绩效表现挂钩的工资部分，激励员工提高工作绩效。



奖金福利

包括年终奖、项目奖、股票期权等，作为对员工额外贡献的奖励。



津贴补贴

如交通补贴、通讯补贴、餐补等，为员工提供必要的福利支持。



薪酬水平确定

市场调查

定期进行薪酬市场调查，了解同行业、同地区的薪酬水平。



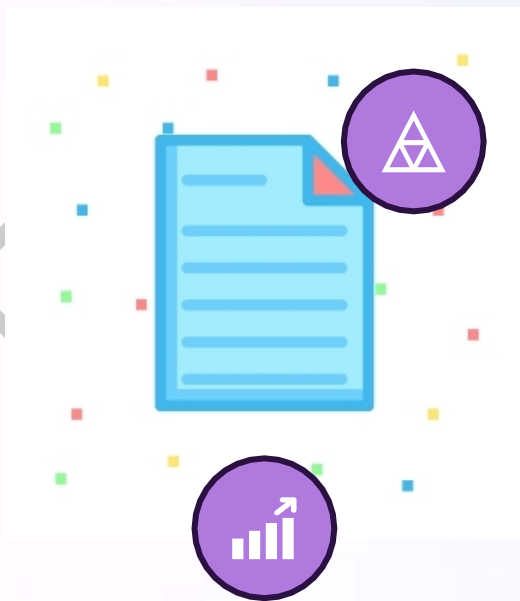
职位评估

对不同职位进行评估，确定其相对价值和贡献度。



薪酬定位

根据市场调查和职位评估结果，确定公司薪酬水平在市场中的定位。



个性化调整

根据员工个人能力、绩效表现等因素进行个性化调整。

薪酬调整机制

定期调整

根据公司经营状况、市场变化等因素定期调整薪酬水平。

市场响应

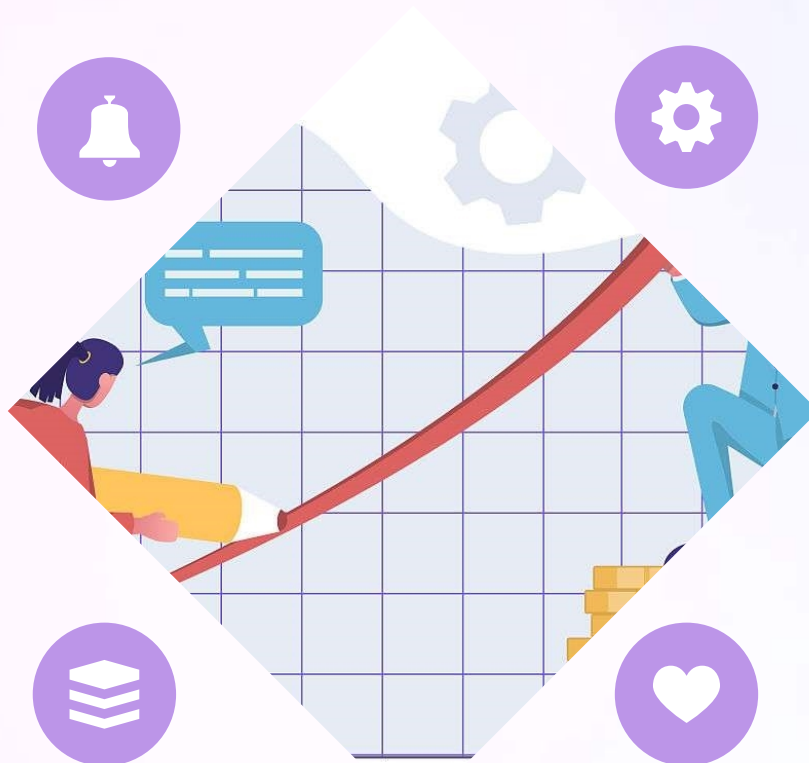
及时调整薪酬水平，以适应市场变化和行业竞争。

绩效挂钩

将薪酬调整与员工绩效表现相结合，激励员工提高工作绩效。

个人发展

关注员工个人成长和发展，为其提供相应的薪酬调整机会。



以上内容仅为本文档的试下载部分，为可阅读页数的一半内容。如要下载或阅读全文，请访问：
<https://d.book118.com/397040066126006113>