

海南省2024年初中学业水平考试

生物学

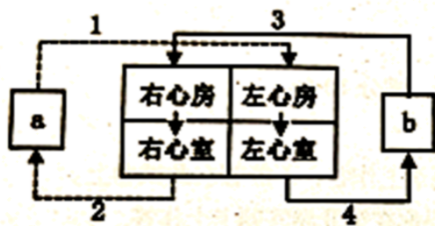
(本卷满分 100 分)

注意事项：

1. 本试卷分选择题和非选择题两部分。
2. 将答案写在答题卡上，写在本试卷上无效。

一、选择题(本大题共有35道小题，每小题2分，共70分。每小题的四个选项中，只有一项最符合题干的要求)

1. 绿孔雀和滇山茶进行生命活动的基本单位都是 ()
A. 细胞 B. 组织 C. 器官 D. 系统
2. 取一支带叶的白色百合花枝条，将其下端插入滴有红墨水的溶液中，3~4 小时后，花瓣中的“经络”变红了。依据这种现象得出的结论是 ()
A. 运输水分的是导管
B. 运输有机物的是导管
C. 运输水分的是筛管
D. 水分在植物体内从下往上运输
3. 孔雀开屏的主要目的是 ()
A. 展示它的美丽 B. 吸引雌性，利于繁殖
C. 吓退敌害 D. 寻找食物
4. 下图是血液循环示意图，1-4 表示与心脏相连的血管，下列说法错误的是 ()



- A. 1、3 均是静脉，内部的血液是静脉血
 - B. 2、4 管壁厚、弹性大，与内部血压高相适应
 - C. 左心室的壁最厚，与远距离输送血液相适应
 - D. 图中实线表示体循环途径，虚线表示肺循环途径
5. 下表为某同学血常规化验单，有关叙述错误的是 ()

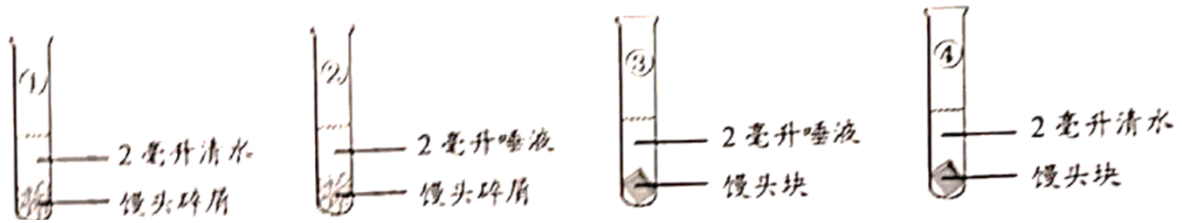
姓名 xxx 性别男	测定值	正常参考值

化验项目		
RBC（红细胞）	3.1×10^{12} 个 / 升	$(4.0—5.5) \times 10^{12}$ 个 / 升
WBC（白细胞）	13.6×10^9 个 / 升	$(4.0 \sim 10) \times 10^9$ 个 / 升
Hb（血红蛋白）	103g/升	120~160g/升
PLT（血小板）	2.1×10^{11} 个 / 升	$(1.0 \sim 3.0) \times 10^{11}$ 个 / 升

- A. 医生抽血时，针刺入的血管是毛细血管 B. 该同学不适合到高海拔地区旅游
 C. 该同学可能患有炎症 D. 抽血后能自动止血，主要是血小板的作用
6. 为探究二氧化碳是否是光合作用必需的原料，某小组设计如下实验。分析错误的是（ ）



- A. 实验变量是二氧化碳 B. 实验前都不需要暗处理
 C. 可用酒精溶解叶绿素 D. 可用碘液检测有无淀粉产生
7. 农业生产上充分利用光照提高产量的措施是（ ）
 A. 农田松土 B. 合理密植 C. 带土移栽 D. 人工授粉
8. “红杏飘香，柳含烟翠拖轻缕”。柳树植株上能发育成枝条的结构是（ ）
 A. 芽 B. 根 C. 茎 D. 叶
9. 身高突增是青春期的一个显著特点。鸡蛋能为青少年建造身体提供的主要原料是（ ）
 A. 脂肪 B. 糖类 C. 蛋白质 D. 维生素
10. 人体吸收营养物质的主要器官是
 A. 口腔 B. 食道 C. 胃 D. 小肠
11. “探究馒头在口腔中的变化”实验中，若要探究唾液的消化作用，应选用的装置是（ ）



- A. ①和② B. ②和③ C. ①和③ D. ①和④

12. 世界卫生组织（WHO）研究表明，全球癌症患者中，归因于各种传染性疾病的高达 220 万。下列行为中易导致病从口入的是（ ）

- A. 使用公筷 B. 餐具消毒 C. 自带水杯 D. 聚餐聊天

13. 呼吸系统中，由一层扁平上皮细胞构成、适于与血液进行气体交换的结构是（ ）

- A. 鼻 B. 咽 C. 肺泡 D. 气管

14. 用显微镜观察人血的永久涂片，视野中数量最多的血细胞是（ ）

- A. 血小板 B. 红细胞 C. 血浆蛋白 D. 白细胞

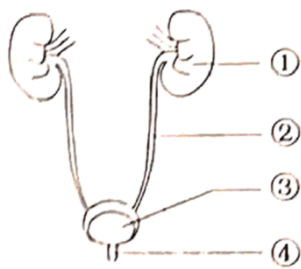
15. “观察小鱼尾鳍内血液的流动”实验中，只允许红细胞单行通过的血管是（ ）

- A. 动脉 B. 静脉 C. 毛细血管 D. 小动脉

16. 人体静脉注射的消炎药到达膈和骨骼肌，至少经过左心室的次数分别是（ ）

- A. 0、1 B. 1、1 C. 1、2 D. 2、2

17. 人体泌尿系统的组成如图，肾脏是形成尿液的器官，图中表示肾脏的是（ ）



- A. ① B. ② C. ③ D. ④

18. 尿的形成过程中，当血液流经肾单位时，原尿中出现葡萄糖而尿液中却没有，这说明肾小管的作用是（ ）

- A. 过滤 B. 重吸收 C. 运输 D. 分泌

19. 某同学抓起一个烫手的馒头后，来不及思考就迅速松手。该缩手反射的神经中枢位于（ ）

- A. 大脑 B. 小脑 C. 脑干 D. 脊髓

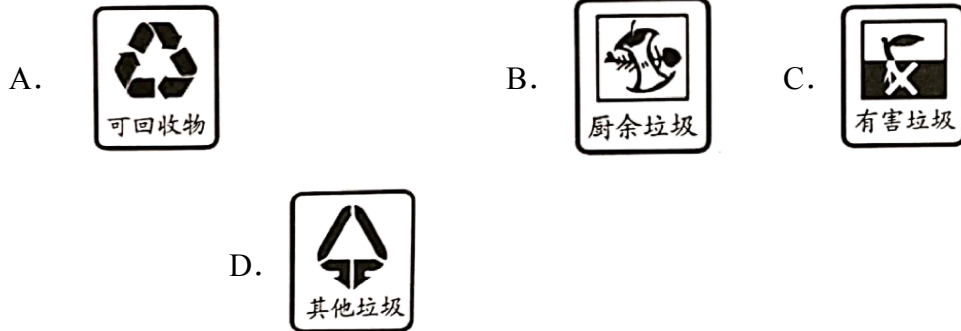
20. 用尖锐的东西挖耳朵有可能导致耳聋，原因是容易损伤（ ）

- A. 耳郭 B. 鼓室 C. 鼓膜 D. 咽鼓管

21. 年幼的侏儒症患者只需每周注射很少的某种激素，生长速度就会明显加快。该激素是（ ）

- A. 生长激素 B. 胰岛素 C. 肾上腺素 D. 甲状腺激素

22. 昆明市将基本建成生活垃圾分类处理系统，废镍镉电池应投入（ ）



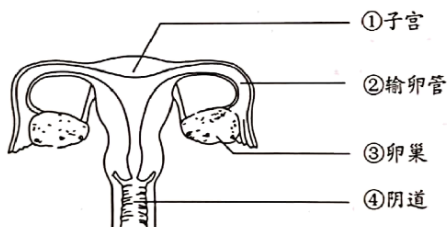
23. 在进行体育运动时，人的膝关节中可以减少骨与骨之间摩擦的是（ ）

- A. 关节头 B. 关节窝 C. 关节囊 D. 关节腔内的滑液

24. 从行为获得的途径分析，导盲犬为主人“导航”属于（ ）

- A. 先天性行为 B. 学习行为 C. 社会行为 D. 取食行为

25. 下图为女性生殖系统示意图，胎儿发育的场所是（ ）



- A. ① B. ② C. ③ D. ④

26. 蜜蜂的发育要经过卵、幼虫、蛹、成虫四个时期，该发育过程称为（ ）

- A. 体内受精 B. 体外受精 C. 完全变态 D. 不完全变态

27. 将苹果树的芽接到海棠树上，使两部分长成一个完整植物体的繁殖方式是（ ）

- A. 杂交 B. 压条 C. 扦插 D. 嫁接

28. 某自花传粉植物的体细胞中有 10 对染色体，用一种化学药剂处理萌发的种子，使细胞内染色体数目加倍，培育出新品种。对该新品种的描述，错误的是（ ）

- A. 这种变异能够遗传给后代 B. 细胞内的 DNA 分子数加倍
C. 体细胞核内的基因都成对存在 D. 生殖细胞中有 20 条染色体

29. 生物分类等级中最基本的分类单位是（ ）

以上内容仅为本文档的试下载部分，为可阅读页数的一半内容。如要
下载或阅读全文，请访问：

<https://d.book118.com/397162111046006153>