

形容词与副词的辨析与运用



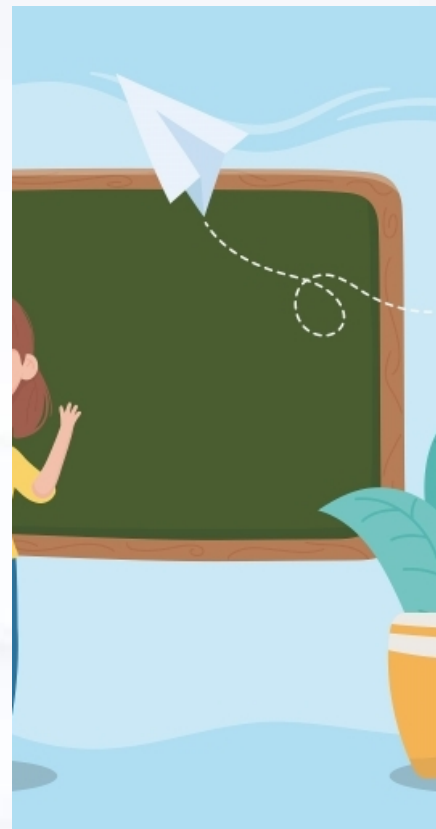
目录

Contents

- 形容词与副词的定义与特点
- 形容词与副词的分类
- 形容词与副词的辨析
- 形容词与副词的运用
- 形容词与副词的常见错误分析
- 练习与巩固

01

定义



形容词

形容词是用来描述名词或代词性质、特征或状态的词。例如，“美丽的”、“勇敢的”、“大的”等。



副词

副词是用来描述动词、形容词或其他副词的行为、状态或方式的词。例如，“迅速地”、“非常地”、“刚刚地”等。

特点

形容词

形容词通常位于名词之前，用于描述名词的特征或属性。形容词本身可以作为定语，修饰名词。

副词

副词通常位于动词、形容词或其他副词之前，用于描述动作、行为或状态的方式、程度或时间。副词可以修饰动词、形容词或其他副词，以表达更具体、更准确的含义。



02



按功能分类

01



描述性形容词



用于描述名词的属性或特征，如“美丽的”、“勇敢的”。

02



限定词



用于限定名词的范围或程度，如“这个”、“所有”。

03



指示词



用于指示名词的位置或方向，如“这里”、“向上”。



按语义分类



品质形容词

描述名词的性质、状态或特征的形容词，如“大的”、“圆的”。



程度副词

表示程度或量的副词，如“非常”、“稍微”。



频率副词

表示动作发生的频率的副词，如“经常”、“偶尔”。



按形式分类

简单形容词

由一个单词构成的形容词，如“好的”、“大的”。



派生形容词

通过在动词或名词后面加后缀构成的形容词，如“可能的”、“不可能的”。

复合形容词

由两个或多个单词构成的形容词，如“可爱的”、“有趣的”。



03



总结词

形容词和副词在语义上有明显的区别。

详细描述

形容词主要用来描述名词或代词的属性或特征，如“美丽的花朵”、“可爱的小狗”；而副词则用来描述动词的方式、时间、程度等，如“他快速地跑”、“她已经离开了”。





语法辨析

总结词

形容词和副词在语法功能上有所不同。

详细描述

形容词通常放在名词之前，如“红色的苹果”；而副词则通常放在动词之后，如“他跑得很快”。此外，形容词可以放在be动词之后，如“她是美丽的”；副词则不能放在be动词之后。

以上内容仅为本文档的试下载部分，为可阅读页数的一半内容。如要下载或阅读全文，请访问：
<https://d.book118.com/398020141104007007>