

UDC 662.749 : 543.06
H 32



中华人民共和国国家标准

GB 2001—91

焦炭工业分析测定方法

Coke—Determination of proximate analysis

1991-11-06 发布

1992-07-01 实施

国家技术监督局 发布

焦炭工业分析测定方法

Coke—Determination of proximate analysis

1 主题内容与适用范围

本标准规定了测定焦炭水分、灰分、挥发分、固定碳的方法提要、试验仪器和设备、试验步骤、试验结果的计算及精密度。

本标准适用于焦炭水分、灰分、挥发分、固定碳的测定。

2 引用标准

GB 1997 焦炭试样的采取和制备

GB 6707 焦化产品测定方法通则

GB 9977 焦化产品术语

3 焦炭水分测定方法

3.1 方法提要

称取一定质量的焦炭试样，置于干燥箱中，在一定的温度下干燥至质量恒定，以焦炭试样的质量损失计算水分的百分含量。

3.2 试剂

3.2.1 变色硅胶：工业用品。

3.2.2 无水氯化钙：化学纯，粒状。

3.3 仪器和设备

3.3.1 干燥箱：带有自动调温装置，能保持温度 170~180℃ 和 105~110℃。

3.3.2 浅盘：由镀锌薄铁板或薄铝板制成，尺寸约为 300 mm×200 mm×20 mm。

3.3.3 玻璃称量瓶：直径 40 mm，高 25 mm，并附有严密的磨口盖，如图 1。

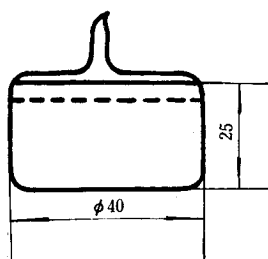


图 1 玻璃称量瓶

3.3.4 干燥器：内装变色硅胶或粒状无水氯化钙。

3.3.5 分析天平：感量 0.000 1 g。

3.3.6 托盘天平：感量 1 g。